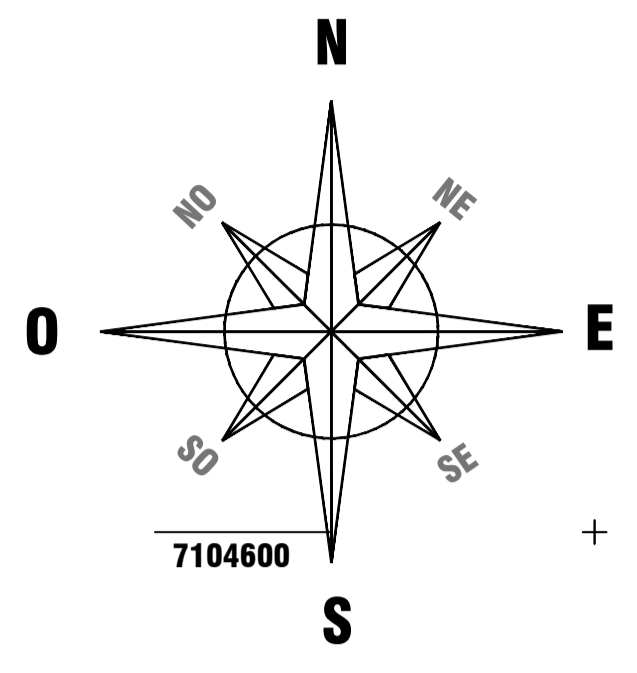
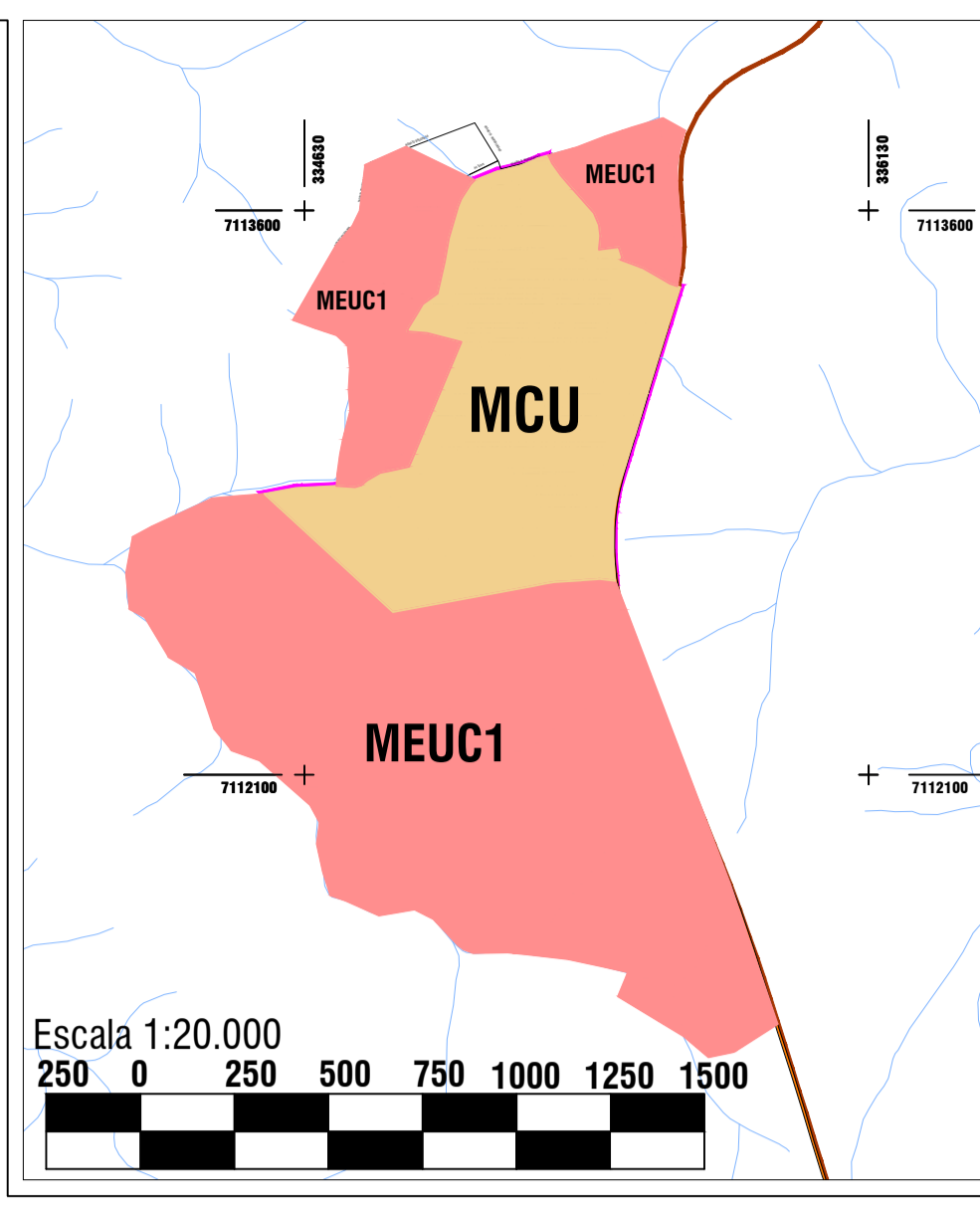
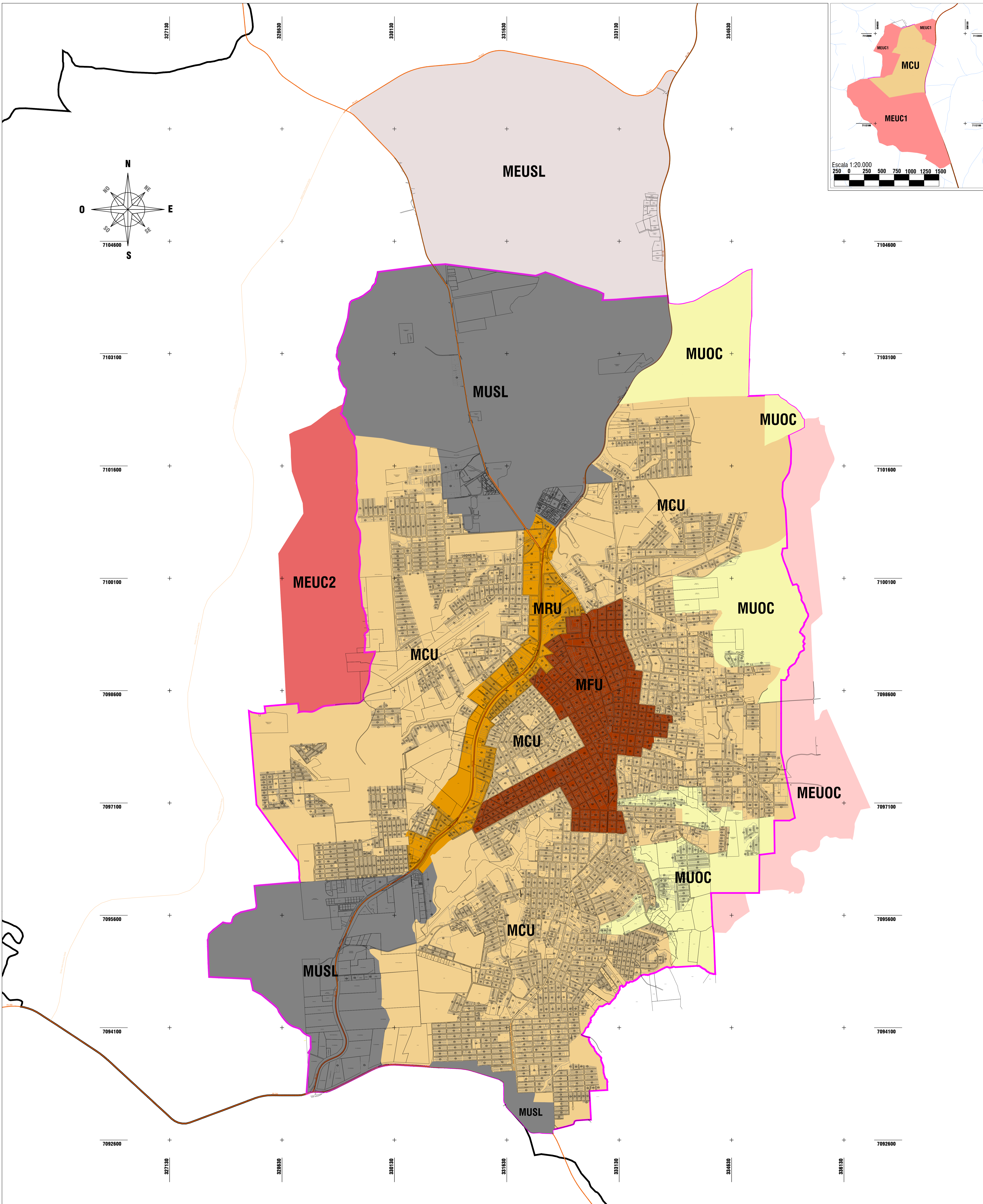
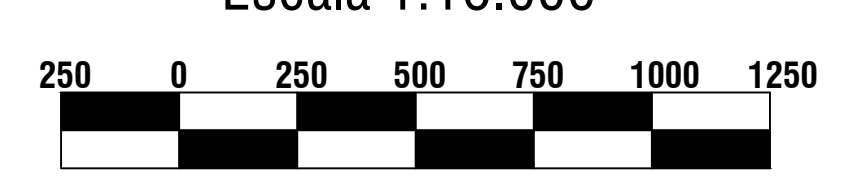


ANEXO II - MACROZONEAMENTO URBANO - MUNICÍPIO DE PATO BRANCO



Referências:
 Elaboração: Secretaria de Planejamento Urbano - Prefeitura Municipal de Pato Branco
 Sistema de Coordenadas: Projetadas
 Projeção Cartográfica: UTM - Universal Transversa de Mercator
 Datum Horizontal Sirgas 2000 Fuso 22S
 Escala 1:16.000



LEGENDA		Perímetro Municipal		Rodovia Federal		MRU - Macrozona de Requalificação Urbana
		Perímetro Urbano		Rodovia Estadual		MUSL - Macrozona Urbana de Serviços e Logística
		Bairros		Diretriz Contorno Oeste		MUOC - Macrozona Urbana de Ocupação Controlada
		Chácaras		Hidrografia		MEUC1 - Macrozona de Expansão Urbana de Consolidação 1
		Quadras	Macrozoneamento			MEUC2 - Macrozona de Expansão Urbana de Consolidação 2
		Lotes		MCU - Macrozona de Consolidação Urbana		MEUSL - Macrozona de Expansão Urbana de Serviços e Logística
		Unidade de Proteção Integral		MFU - Macrozona de Fortalecimento Urbano		MEUOC - Macrozona de Expansão Urbana de Ocupação Controlada