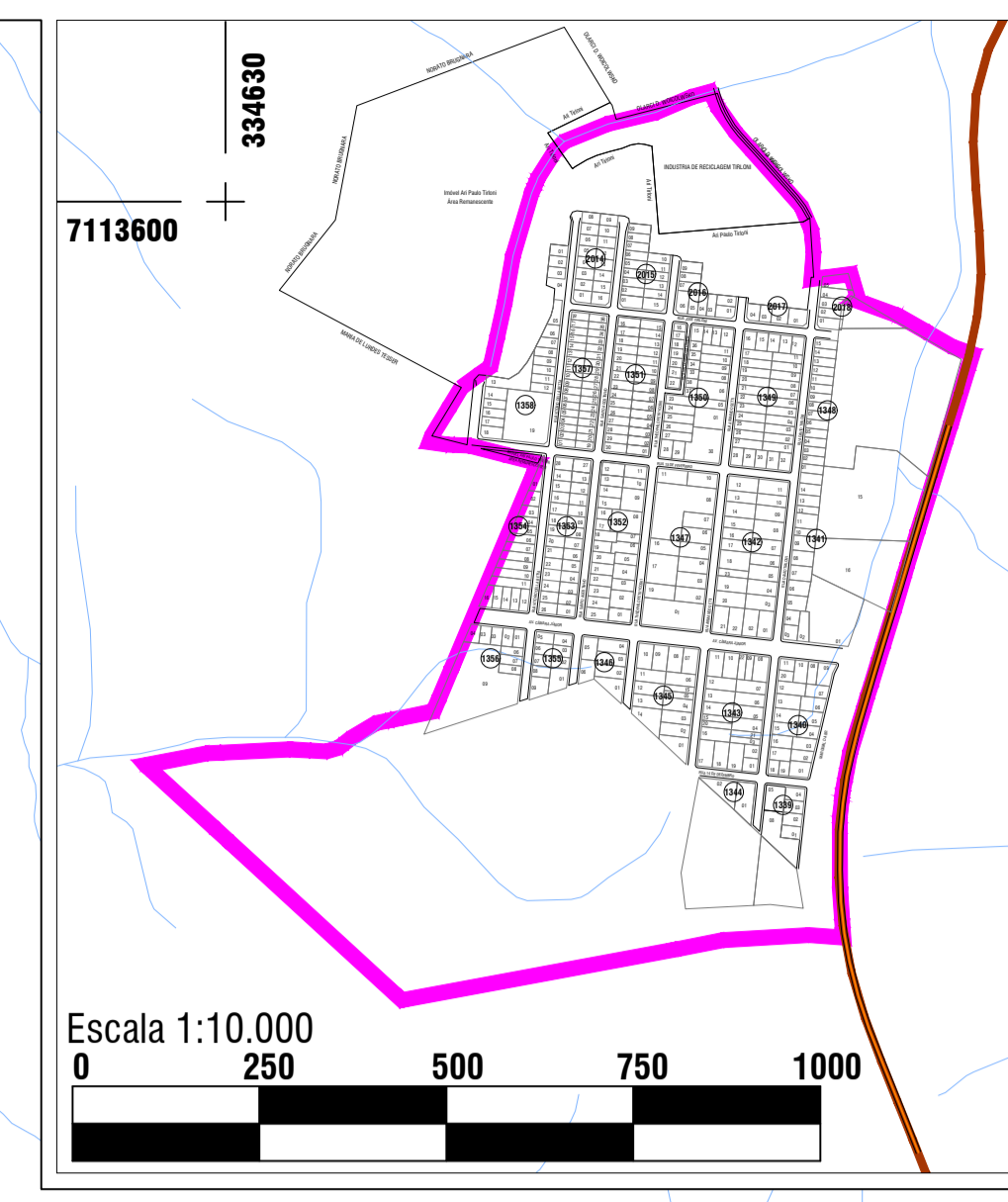
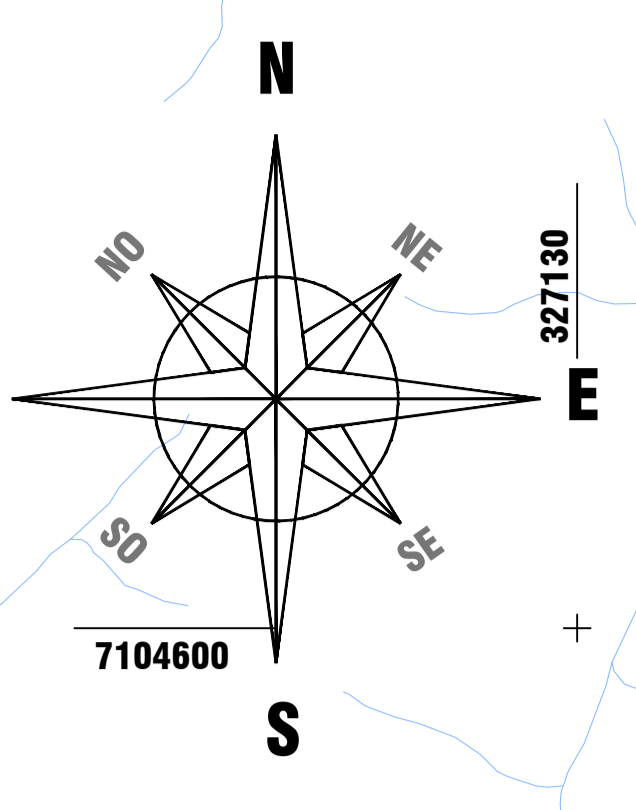
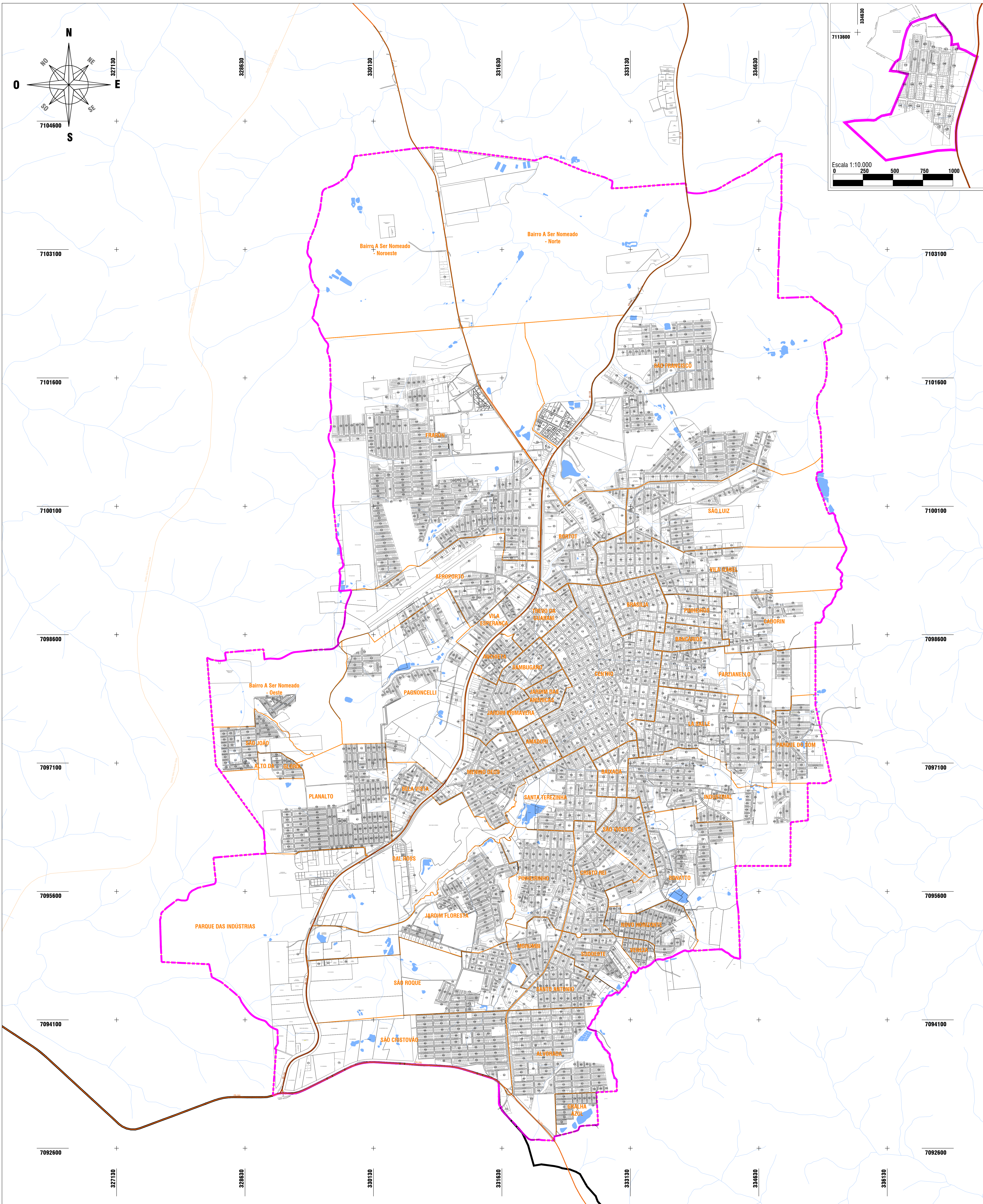
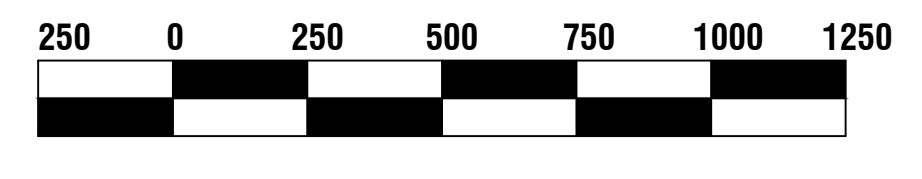


ANEXO IX - ABARRAMENTO E REGIONALIZAÇÃO - MUNICÍPIO DE PATO BRANCO



Referências:
 Elaboração: Secretaria de Planejamento Urbano - Prefeitura Municipal de Pato Branco
 Sistema de Coordenadas: Projetadas
 Projeção Cartográfica: UTM - Universal Transversa de Mercator
 Datum Horizontal Sirgas 2000 Fuso 22S
 Escala 1:14.000



LEGENDA	Perímetro Municipal	Regiões
	Perímetro Urbano	Unidade de Proteção Integral
	Bairros	Rodovia Federal
	Chácaras	Rodovia Estadual
	Quadras	Diretriz Contorno Oeste
	Lotes	Hidrografia