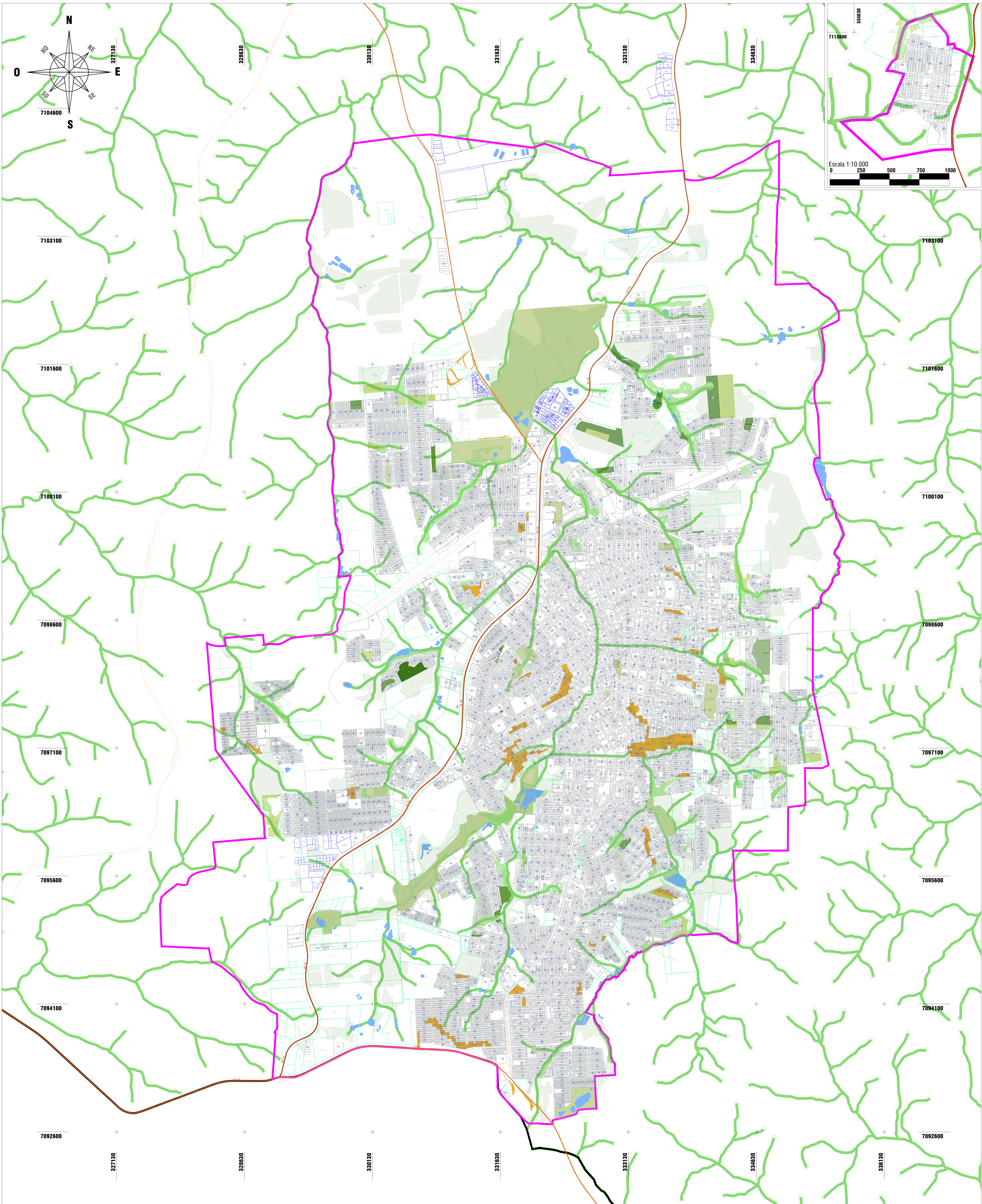
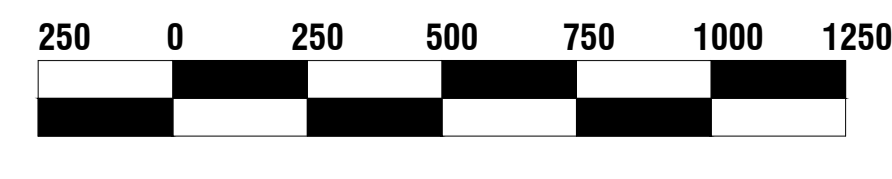


ANEXO V - ÁREAS DE INTERESSE AMBIENTAL - MUNICÍPIO DE PATO BRANCO



Referências:
 Elaboração: Secretaria de Planejamento Urbano - Prefeitura Municipal de Pato Branco
 Sistema de Coordenadas: Projetadas
 Projeção Cartográfica: UTM - Universal Transversa de Mercator
 Datum Horizontal Sirgas 2000 Fuso 22S
 Escala 1:14.000



LEGENDA	
	Perímetro Municipal
	Perímetro Urbano
	Bairros
	Chácaras
	Quadras
	Lotes
	Unidade de Proteção Integral
	Rodovia Federal
	Rodovia Estadual
	Diretriz Contorno Oeste
	Hidrografia
	Área de Preservação Permanente - Nascente
	Área de Preservação Permanente
	ZPL - Zona de Parques e Lazer
	SEQUA - Setor Especial de Qualificação Ambiental