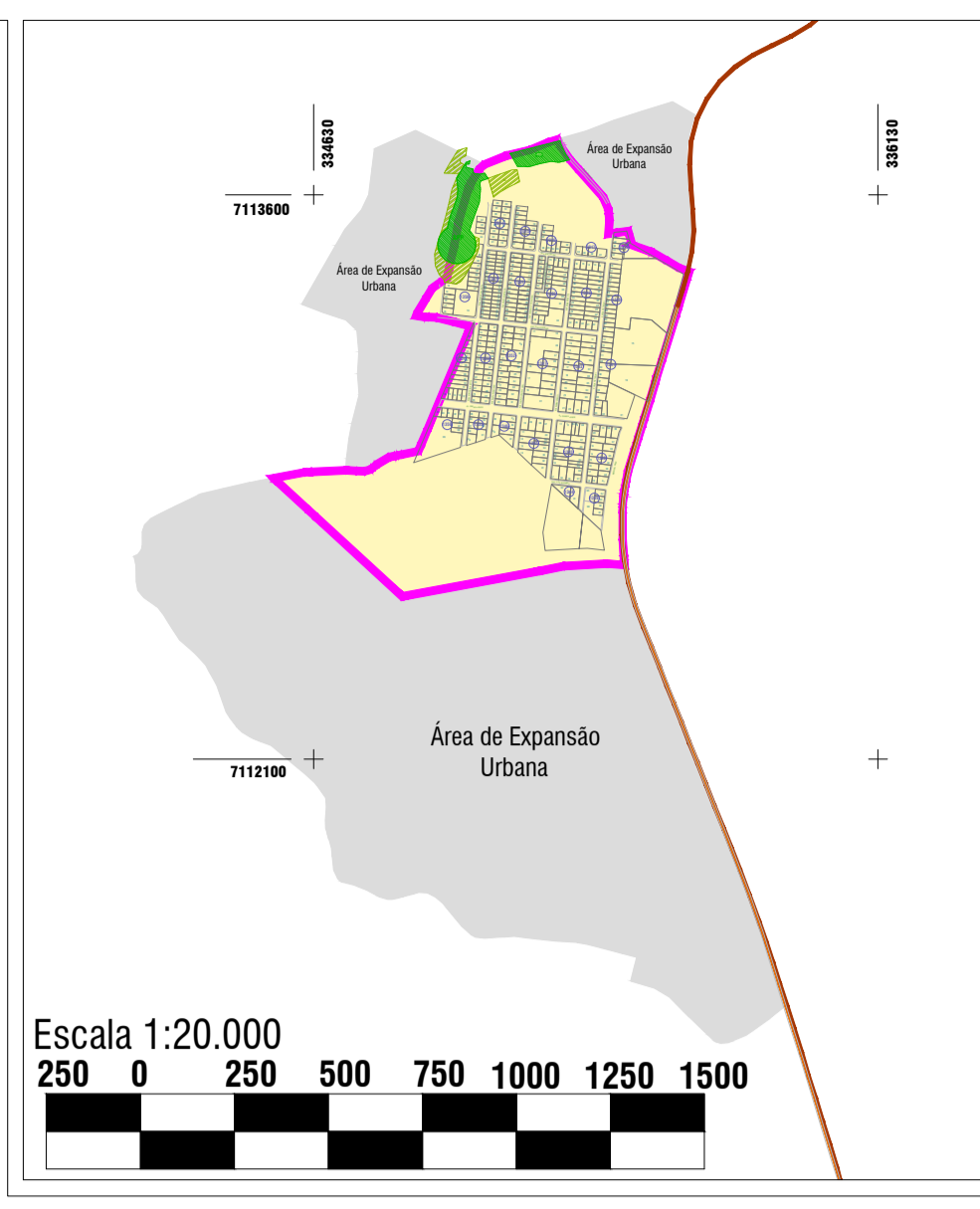
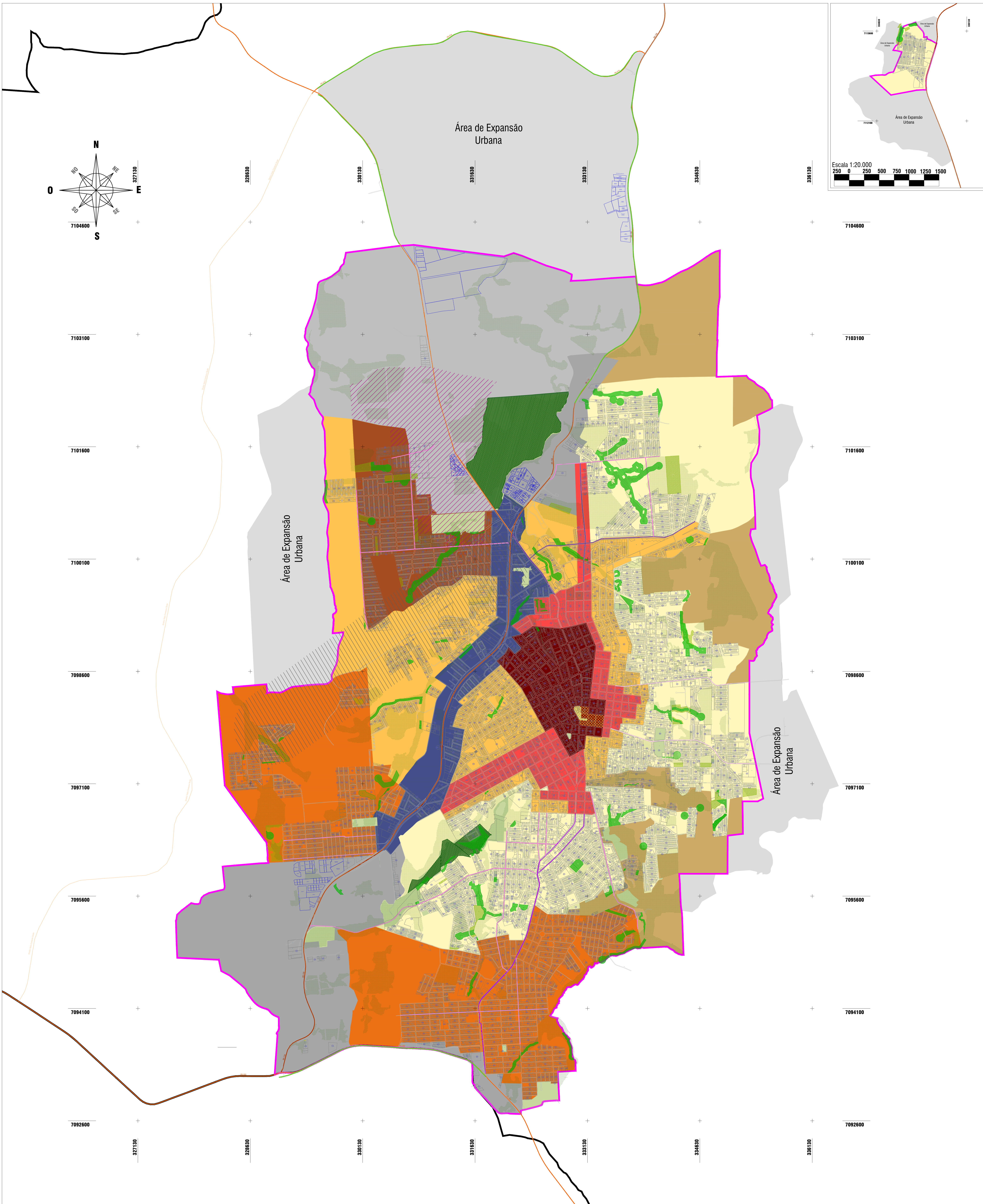


# ANEXO III - ZONEAMENTO URBANO - MUNICÍPIO DE PATO BRANCO



Referências:  
Elaboração: Secretaria de Planejamento Urbano - Prefeitura Municipal de Pato Branco  
Sistema de Coordenadas: Projetadas  
Projeção Cartográfica: UTM - Universal Transversa de Mercator  
Datum Horizontal Sirgas 2000 Fuso 22S  
Escala 1:16.000

LEGENDA	
Perímetro Municipal	Diretriz Contorno Oeste
Perímetro Urbano	Hidrografia
Bairros	<b>Zoneamento Urbano</b>
Chácaras	ZC - Zona Central
Quadras	ZEC - Zona de Expansão Central
Lotes	ZRU - Zona de Requalificação Urbana
Unidade de Proteção Integral	ZOC - Zona de Ocupação Controlada
Rodovia Federal	ZUM1 - Zona de Uso Misto 1
Rodovia Estadual	ZUM2 - Zona de Uso Misto 2
ZUM3 - Zona de Uso Misto 3	ZUM4 - Zona de Uso Misto 4
ZI1 - Zona Industrial 1	ZI2 - Zona Industrial 2
ZPL - Zona de Parques e Lazer	SEA - Setor Especial Aeroportuário
SEIT - Setor Especial de Inovação Tecnológica	SEQUA - Setor Especial de Qualificação Ambiental
SEVPC - Setor Especial de Valorização da Paisagem Central	SEIT - Setor Especial de Inovação Tecnológica
Eixos do Zoneamento Urbano	EA1 - Eixo de Adensamento 1
EA2 - Eixo de Adensamento 2	EA3 - Eixo de Adensamento 3
EA4 - Eixo de Adensamento 4	Eixo de Desenvolvimento Industrial