

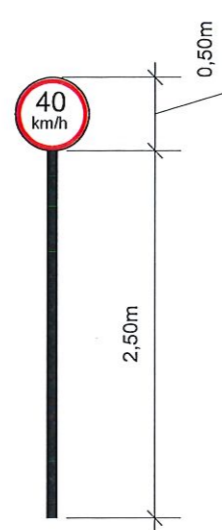
SINALIZAÇÃO - RUA AFONSO PENA  
Esc. 1/500

PLACAS DE SINALIZAÇÃO VERTICAL	
	R-1: Parada Obrigatória a Implantar
	Placa Indicativa de Rua a Implantar
	Placa R-19/40 Velocidade Máxima Permitida a Implantar

Sinalização Vertical - Rua Afonso Pena				
Simbologia	Descrição	Quant.	Área (m <sup>2</sup> )	Área Total (m <sup>2</sup> )
	R-1: Parada Obrigatória	2	0,31	0,62
	Placa Indicativa de Rua	2	0,28	0,56
	R- 19/40: Velocidade Máxima Permitida	2	0,2	0,4
<b>Total</b>				<b>1,58</b>

Sinalização Horizontal - Rua Afonso Pena		
Descrição	Dimensões	Área Total (m <sup>2</sup> )
Faixa de Estacionamento	2 x (121 - (2x 5,6)) x 0,1	21,96
Faixa de Pedestre	2 x 16,0	32,00
Linha de Retenção	2 x 0,4 x 5,0	4,00
Div. Fluxo (Dupla Cont.)	15 x 0,1 x 2 x 4	12,00
Div. Fluxo	(121 - 2 x 21,5) x 0,1	7,80
Inscrição "PARE"	2,15 X 4	8,60
<b>Total</b>		<b>86,36</b>

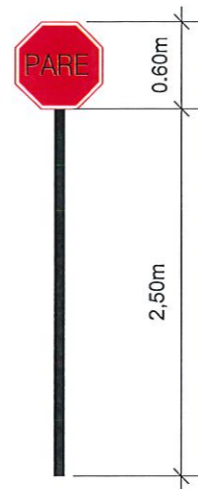
MUNICÍPIO DE PATO BRANCO Secretaria de Engenharia e Obras Rua Caramuru, 271 - Centro Fone (46) 3223-2509 engenharia@patobranco.pr.gov.br	
PROJETO PROJETO DE PAVIMENTAÇÃO ASFÁLTICA EM CBUQ	PRINCIPA 01/03
CONTRATANTE MUNICÍPIO DE PATO BRANCO	ESCALA INDICADA
REFERÊNCIA PROJETO DE SINALIZAÇÃO ESPECIFICAÇÃO RUA AFONSO PENA	DATA AGO/2022
AUTOR DO PROJETO Anderson Rossatto <i>Anderson Nonetto</i>	ENG-CIVIL CREA-PR 124.502/D



R-19  
Deve ser posicionadas com um afastamento mínimo de 0,3m do bordo externo da pista.

Conforme CTB, a velocidade máxima permitida será de 40Km/h.

Cores:  
Fundo: Branco  
Símbolo e Letras: Preto  
Orla: Vermelha



R-1  
Deve ser posicionadas com um afastamento mínimo de 0,3m do bordo externo da pista.

Deve ser colocada no máximo a 10,0m do prolongamento do meio-fio ou do bordo da pista transversal.

Cores:  
Fundo: Vermelha  
Letras: Branco  
Orla Externa: Vermelha  
Orla Interna: Branco

Forma		Cor	
	Obrigação/restrrição	Fundo	Branco
	Proibição	Símbolo	Preta
		Tarja	Vermelha
		Orla	Vermelha
		Letra	Preta



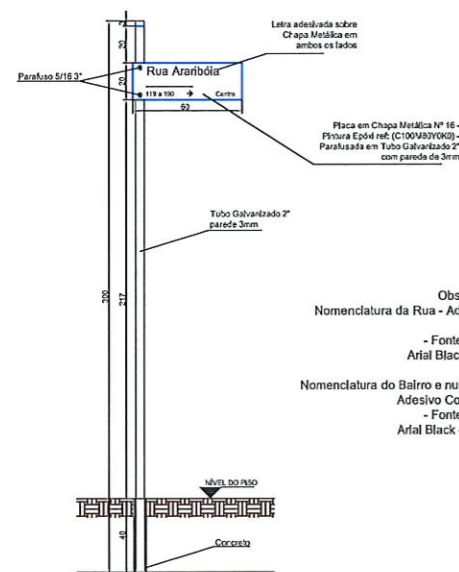
Via	Diâmetro (m)	Tarja (m)	Orla (m)
Urbana	0,50	0,050	0,050

Sinal		Cor	
Forma	Código	Fundo	Vermelha
	R-1	Orla interna	Branca
		Orla externa	Vermelha
		Letra	Branca

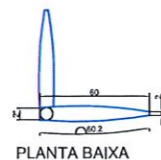


Via	Lado (m)	Orla Interna branca (m)	Orla externa vermelha (m)
Urbana	0,25	0,020	0,010

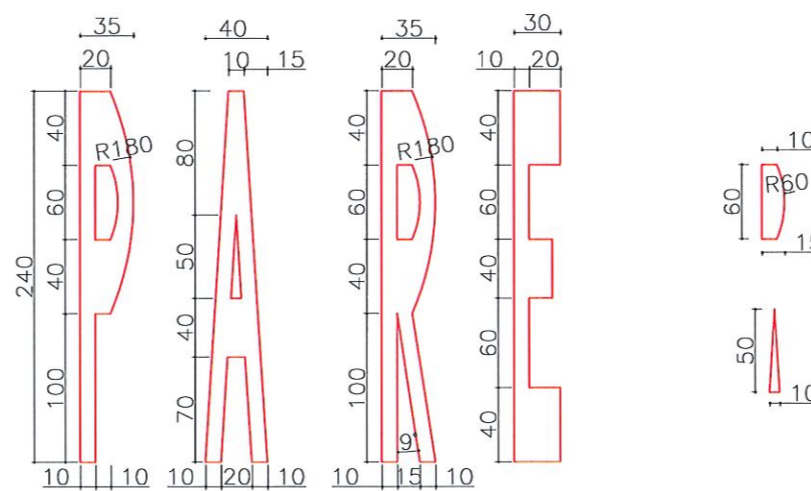
O material para confecção das placas deve ser de aço, sendo os sinais realizados com películas retrorrefletivas.  
Os suportes devem ser em tubo de aço galvanizado com diâmetro de  $\varnothing 2\frac{1}{2}$ ", fixados de modo a suportar as cargas próprias das placas e os esforços sob ação do vento, garantindo a correta posição do sinal.  
Para fixação da placa ao suporte devem ser usados elementos fixadores adequados de forma a impedir a soltura ou deslocamento da mesma.  
A borda inferior da placa ou do conjunto de placas colocada lateralmente à via, deve ficar a uma altura livre entre 2,0 e 2,5 metros em relação ao solo



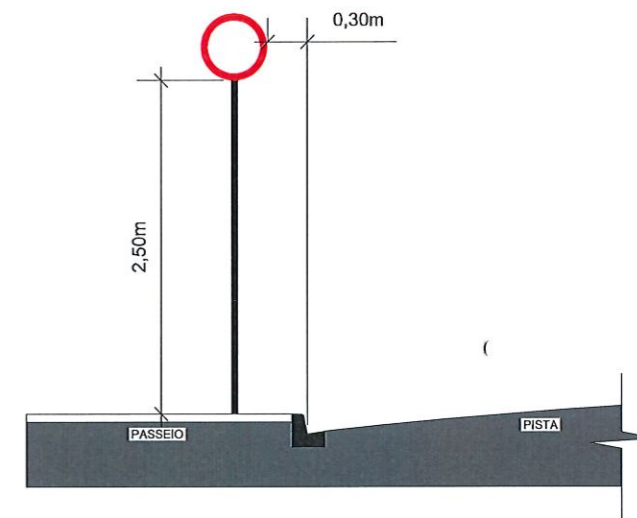
Observações:  
Nomenclatura da Rua - Adesivo Cor Branco  
- Fonte da Letra: Arial Black - h: 4cm  
Nomenclatura do Bairro e numeração - Adesivo Cor Amarelo  
- Fonte da Letra: Arial Black - h: 2,5cm



DETALHAMENTO  
**DETALHE PLACA DE RUA**  
MEDIDAS EM CM  
SEM ESCALA



**DETALHE SINALIZAÇÃO HORIZONTAL**  
MEDIDAS EM CM  
SEM ESCALA



Posicionamento das Placas na Via  
Escala 1:50

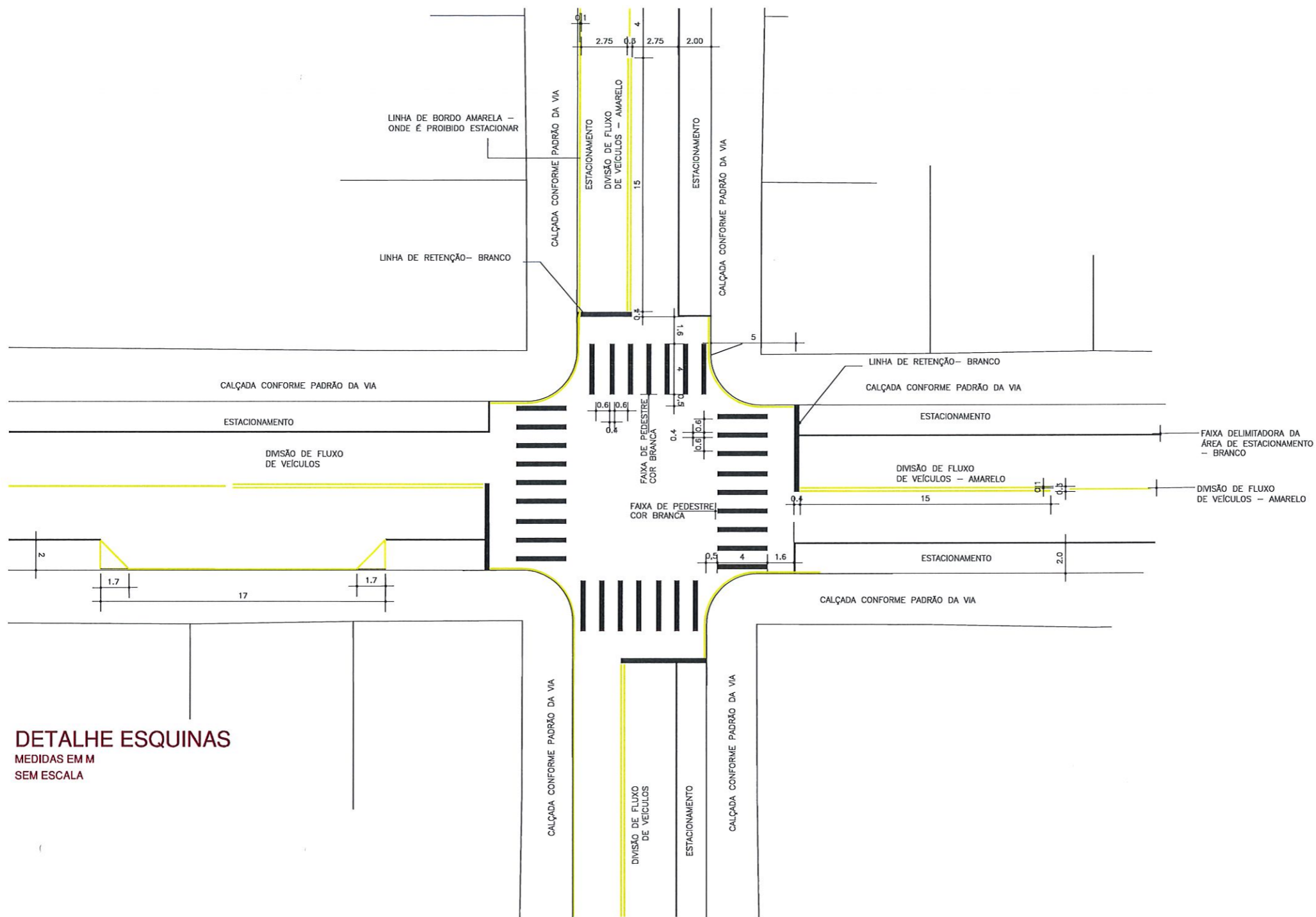
MUNICÍPIO DE PATO BRANCO  
Secretaria de Engenharia e Obras  
Rua Caramuru, 271 - Centro  
Fone (46) 3223-2509  
engenharia@patobranco.pr.gov.br

PROJETO	PROJETO DE PAVIMENTAÇÃO ASFÁLTICA EM CBUQ	PRIMEIRA	02/03
LOCALIZAÇÃO	MUNICÍPIO DE PATO BRANCO	ESCALA	1:50
PROJETADE	ANDERSON ROSSALTO	DATA	15/05/2022
PROJETO DE SINALIZAÇÃO	ELABORAÇÃO	DETALHES DE SINALIZAÇÃO	
PROJETADE	ANDERSON ROSSALTO	ENGENHEIRO	ANDERSON ROSSALTO



A

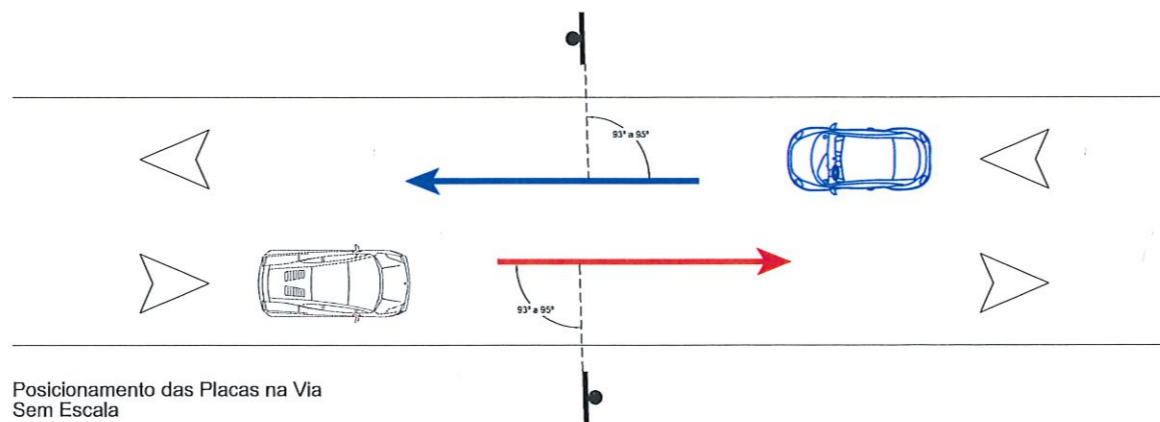
A



**DETALHE ESQUINAS**  
 MEDIDAS EM M  
 SEM ESCALA

B

E



Posicionamento das Placas na Via  
 Sem Escala

MUNICÍPIO DE PATO BRANCO  
 Secretaria de Engenharia e Obras  
 Rua Caramuru, 271 - Centro  
 Fone (46) 3223-2509  
 engenharia@patobranco.pr.gov.br

PROJETO DE PAVIMENTAÇÃO ASFÁLTICA EM CBUQ 03/03

MUNICÍPIO DE PATO BRANCO

PROJETO DE SINALIZAÇÃO

ESPECIFICAÇÃO

DETALHES DE SINALIZAÇÃO

ANDRÉ ROSSATO

Anderson Rossato *Andresson Nonatto* ENG. CIVIL  
 CREA PR 124.262/0