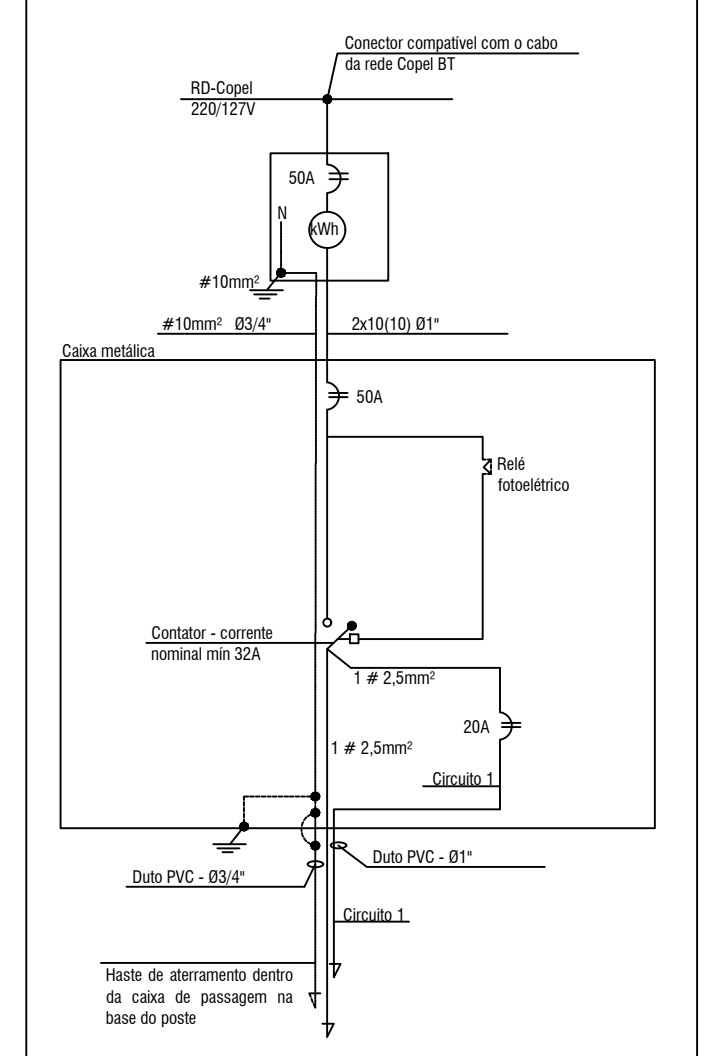


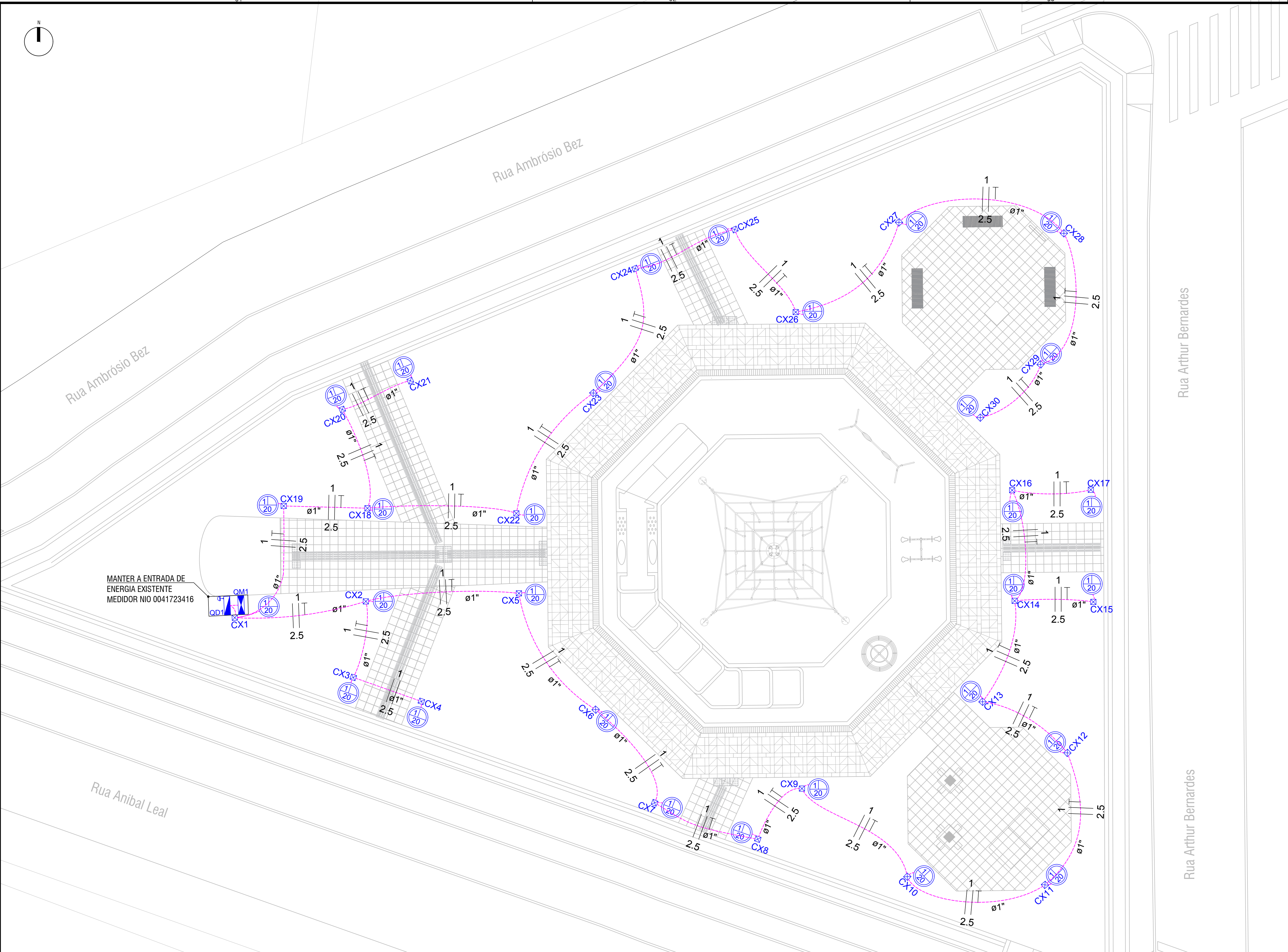
LEGENDA	
	Caixa de Passagem 30x30x30CM - Alvenaria
	Relé fotoelétrico 127/220V
	Tomada hexagonal (NBR 14136) 2P+T
	Eletroduto subterrâneo
	Neutro, FASE e Proteção (Aterramento)
	Poste metálico com comprimento total de 4,5m - com pintura em epóxi - luminária rubi topo de poste - soquete e-27 p/ lâmpada LED 20W
	Caixa de distribuição e comando - Utilizar temporizador para o circuito de iluminação do quadro sintético; Utilizar relés e contactores para o acionamento dos outros circuitos
	Caixa de medição embutida em mureta com saída subterrânea - adequada para medidor polifásico de até 100A padrão Copei

DIAGRAMA DE COMANDO RELE FOTOELÉTRICO



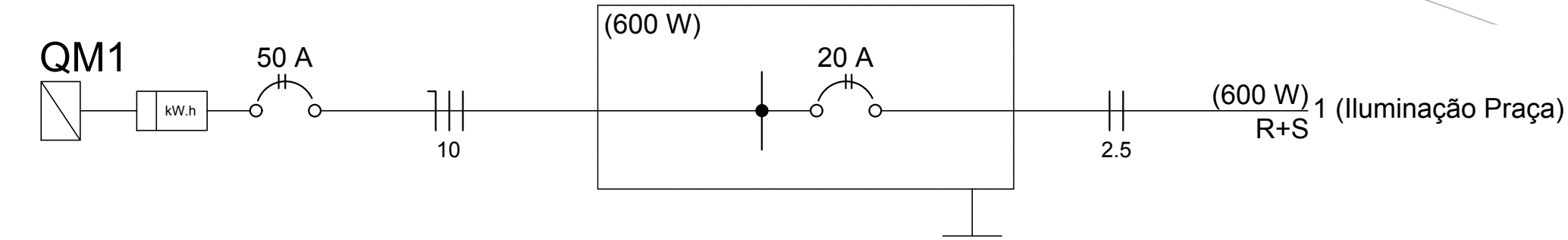
A

B



PLANTA REDE ELÉTRICA
ESCALA: 1/100

Diagrama Unifilar



Quadro de Cargas (QD1)

Circuito	Descrição	Esquema	Método de inst.	V (V)	Iluminação (W)	Pot. total. (VA)	Pot. total. (W)	Fases	Pot. - R (W)	Pot. - S (W)	In' (A)	Seção (mm²)	Ic (A)	Disj (A)	dV parc (%)	dV total (%)
1	Iluminação Praça	F+F	B1	220 V	30	606	600	R+S	300	300	2.8	2.5	24.0	20.0	0.44	0.44
TOTAL					30	606	600	R+S	300	300						

MUNICÍPIO DE PATO BRANCO - PR OBRA
 PREFEITURA MUNICIPAL DE PATO BRANCO SECRETARIA DE ENGENHARIA E OBRAS
 PROJETO ELÉTRICO - PRAÇA BAIRRO SÃO LUIZ
 RUA CARAMURU, 271 - CENTRO ESPECIFICAÇÃO
 PROJETO ELÉTRICO - ILUMINAÇÃO PÚBLICA
 FONE (46)3220-1538

PROPRIETÁRIO: ASSINATURA
 REVISÃO: 00
 ETAPA: PROJETO
 AUTORA DO PROJETO: ASSINATURA
 ESCALA: INDICADA
 ENDEREÇO DA OBRA: RUA ARTHUR BERNARDES, ESCOLINA, COM RUA ANIBAL LEAL, QUADRA 1228 - SÃO LUIZ - PATO BRANCO - PR
 DESENHO: DATA: 13/10/2022

FOLHA: 01