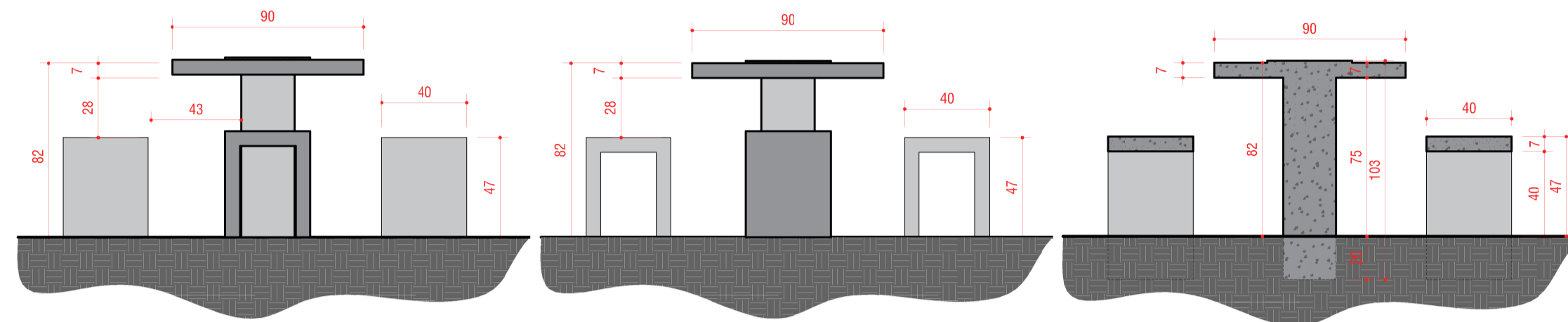


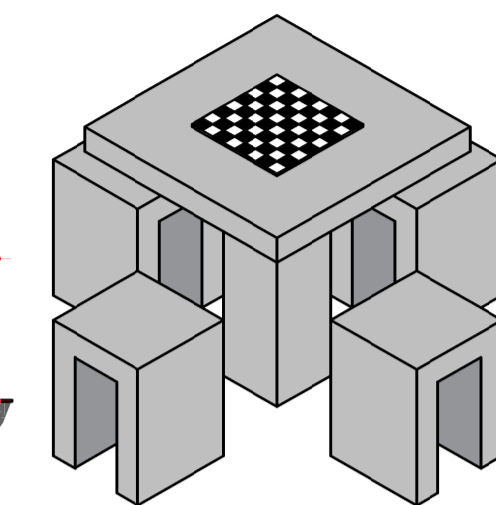
PLANTA BAIXA  
ESC:1/25



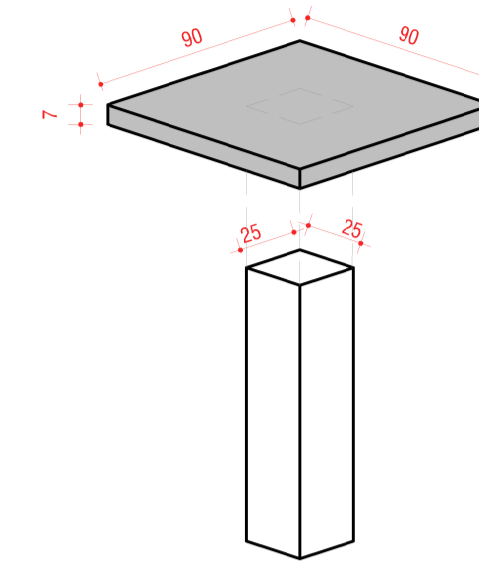
ELEVÇÃO FRONTAL  
ESC:1/25

ELEVÇÃO LATERAL  
ESC:1/25

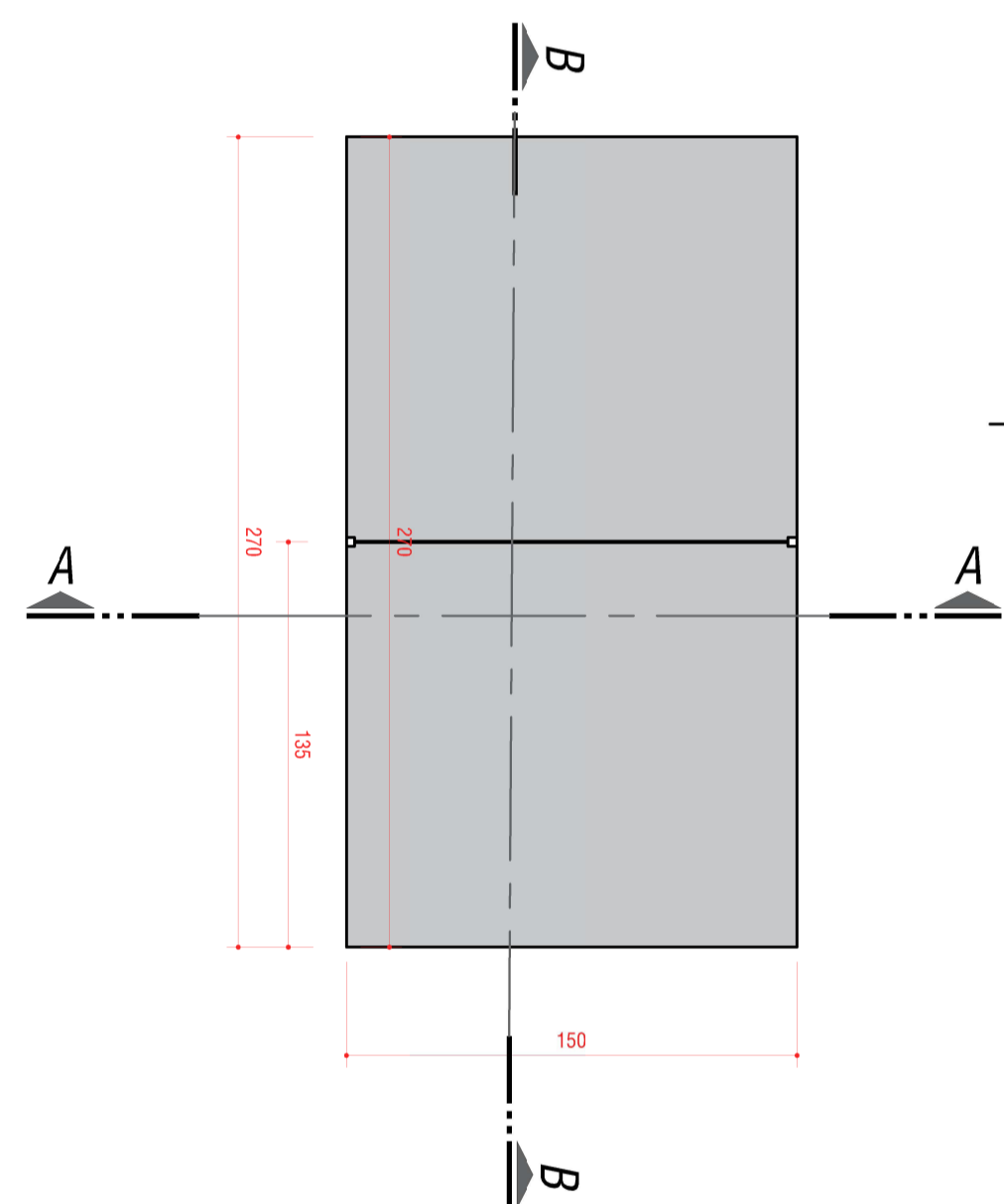
CORTE A  
ESC:1/25



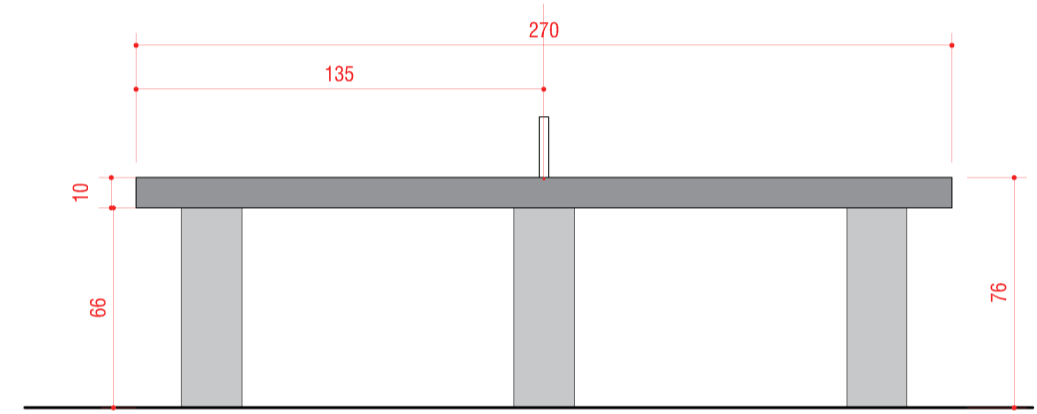
VISTA ISOMÉTRICA  
ESC:1/25



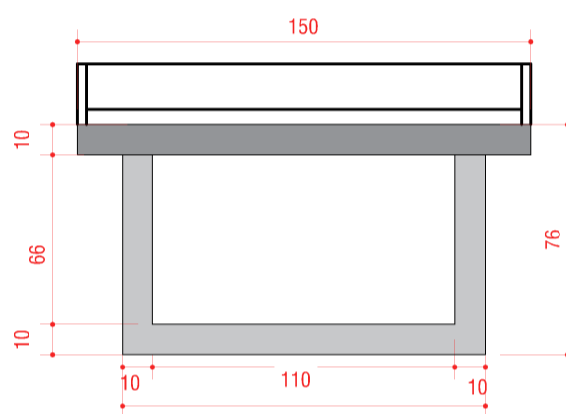
VISTA ISOMÉTRICA EXPLODIDA  
ESC:1/25



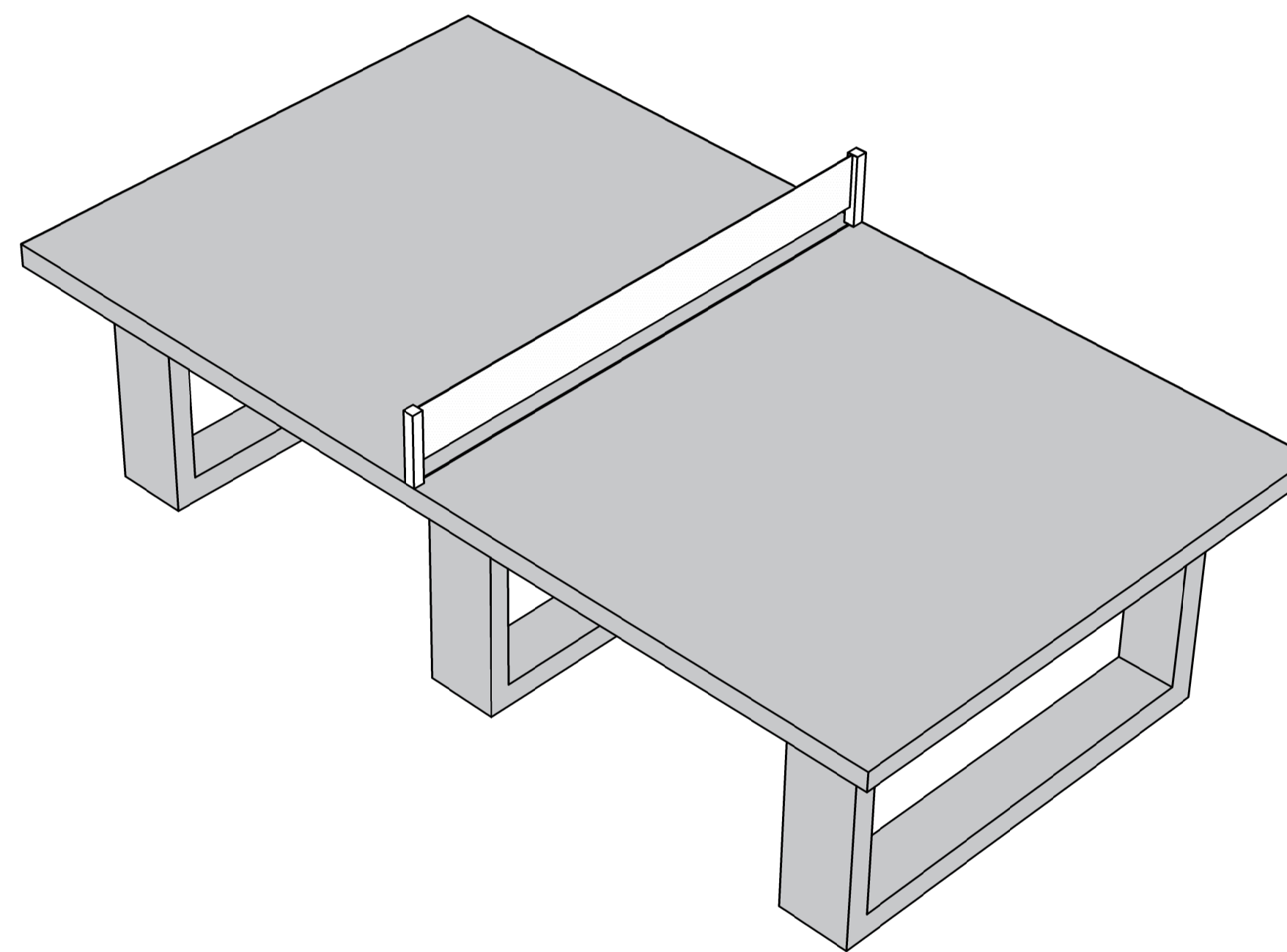
PLANTA BAIXA  
ESC:1/25



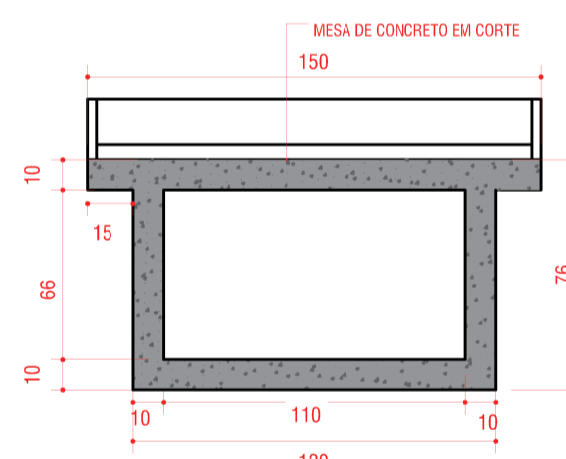
ELEVÇÃO FRONTAL  
ESC:1/25



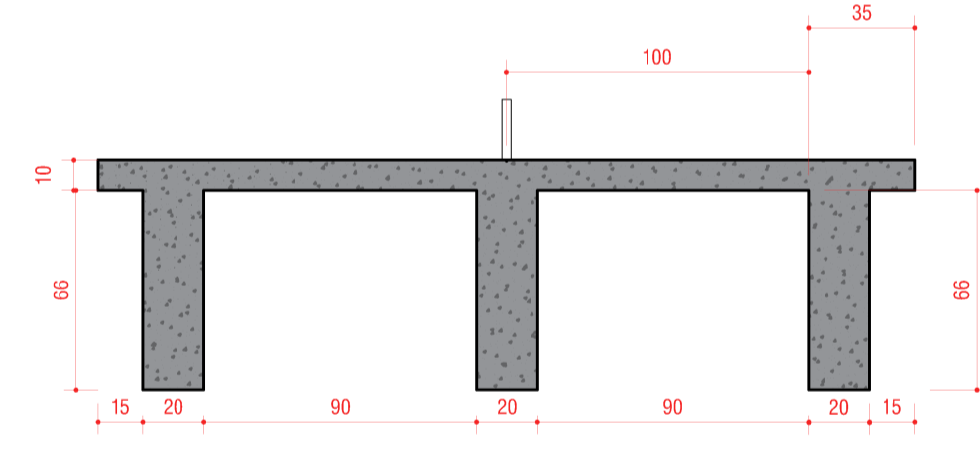
ELEVÇÃO LATERAL  
ESC:1/25



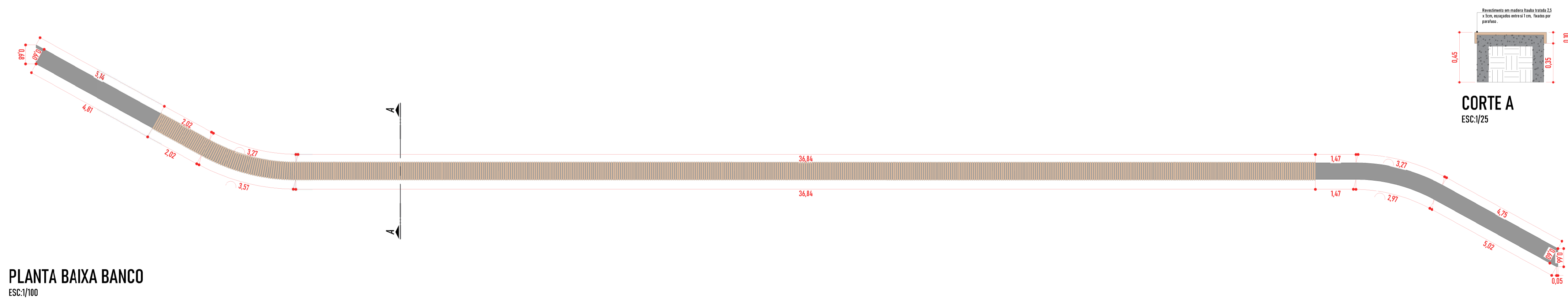
VISTA ISOMÉTRICA  
ESC:1/25



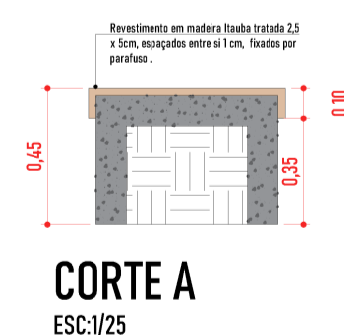
CORTE A  
ESC:1/25



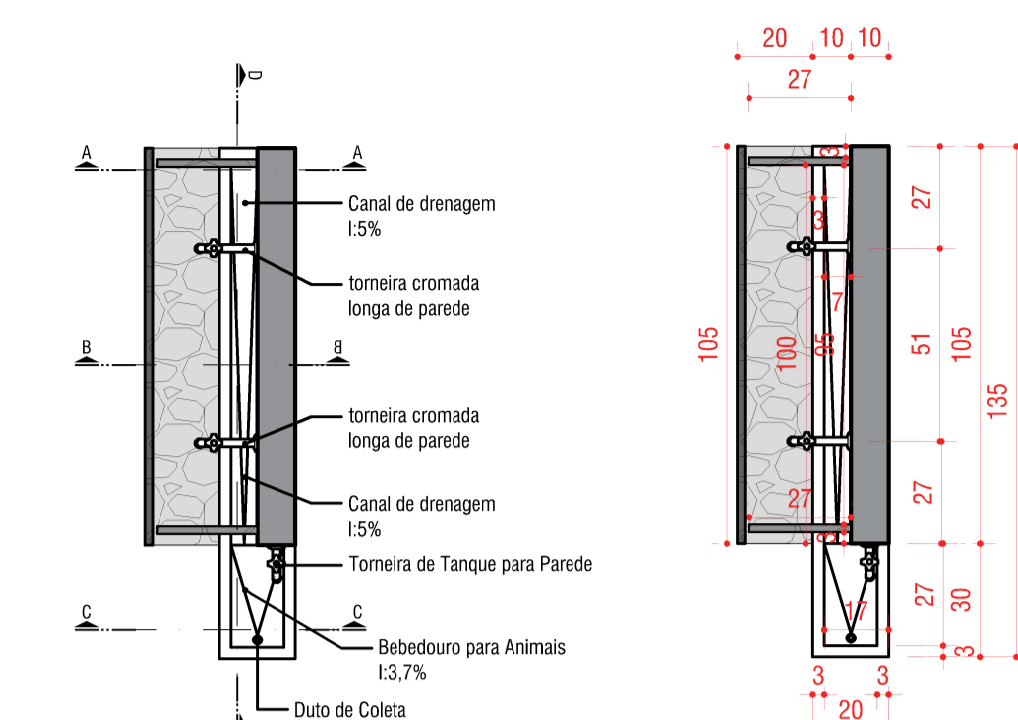
CORTE B  
ESC:1/25



PLANTA BAIXA BANCO  
ESC:1/100

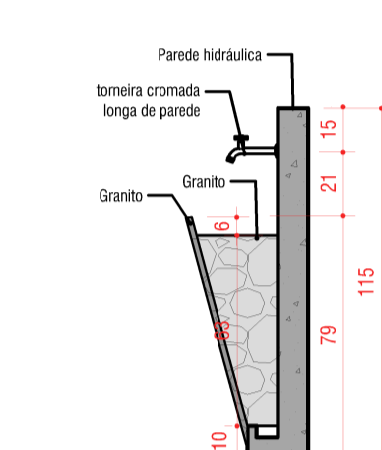


CORTE A  
ESC:1/25

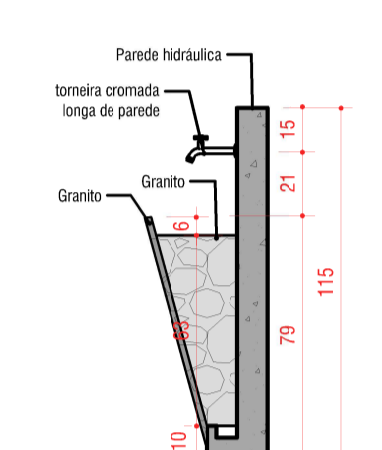


PLANTA BAIXA  
ESC:1/25

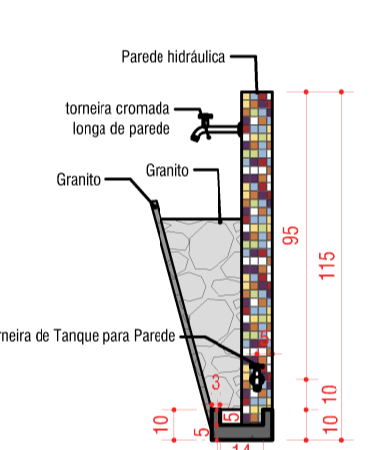
PLANTA BAIXA  
ESC:1/25



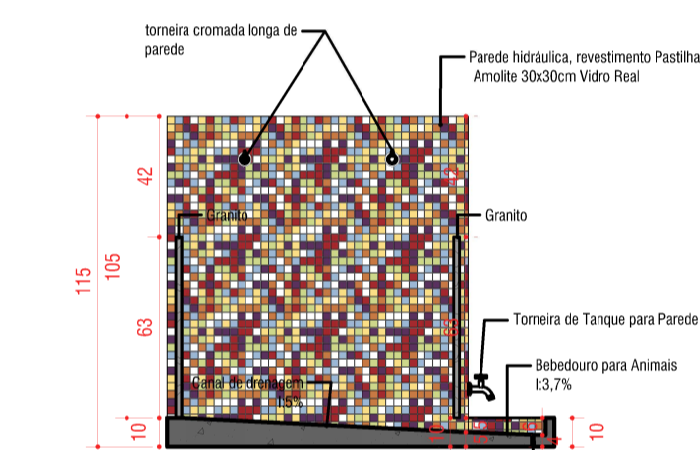
CORTE A  
ESC:1/25



CORTE B  
ESC:1/25



CORTE C  
ESC:1/25



CORTE D  
ESC:1/25

**PREFEITURA DE PATO BRANCO**  
Secretaria de Planejamento Urbano

Art. 30. A responsabilidade do projeto, especificações, cálculos e custos aproximados, caberá aos responsáveis autores e executores do obra. Parágrafo Único. A Municipalidade em razão da aprovação do projeto, não se torna responsável.

Este projeto foi analisado nas leis 19.790 e 46.2011 e suas alterações e em conformidade com o plano diretor municipal, sendo aprovada a responsabilidade do autor.

Aprovado por: **Eduardo Bruno Machiner** Secretário de Planejamento Urbano

Aprovado por: **Gilmar Tumelero** Secretário de Planejamento Urbano

**CARIMBOS PMP.B SECRETARIA DE PLANEJAMENTO URBANO E SAÚDE PÚBLICA**

**PRAAÇA DO BAIRRO NOVO HORIZONTE**

OBRA:	PRAAÇA DO BAIRRO NOVO HORIZONTE	ÁREA TOTAL:	ESCALA:
ESPECIFICAÇÃO:	Detalhamento mobiliário	LÍMITE em m²:	Indicada
Detalhamento bancas:		DATA:	DESCRIÇÃO:
		19/09/2022	Execução 1.
		FOLHA:	A
			04 / 04

Assinado por 3 pessoas: EDUARDO BRUNO MACHINER, ALEXANDRE ZOCHE e GILMAR TUMELERO  
Para verificar a validade das assinaturas, acesse https://pato Branco.issocid.com.br/assinaturas/42f54680d7f0c0363a e informe o código 42f54680d7f0c0363a