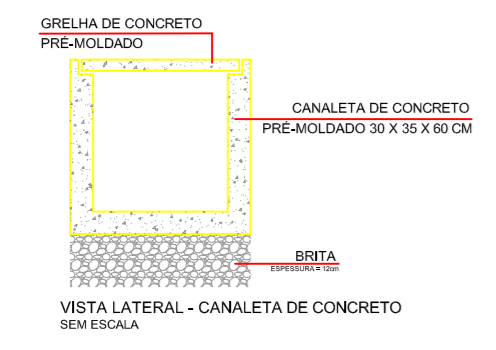
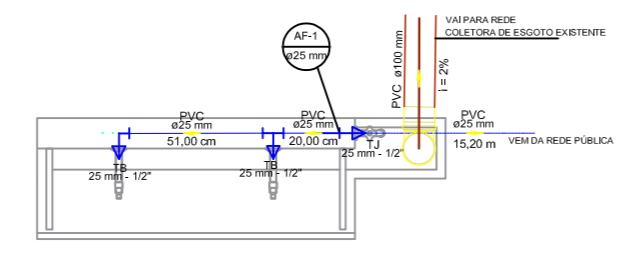


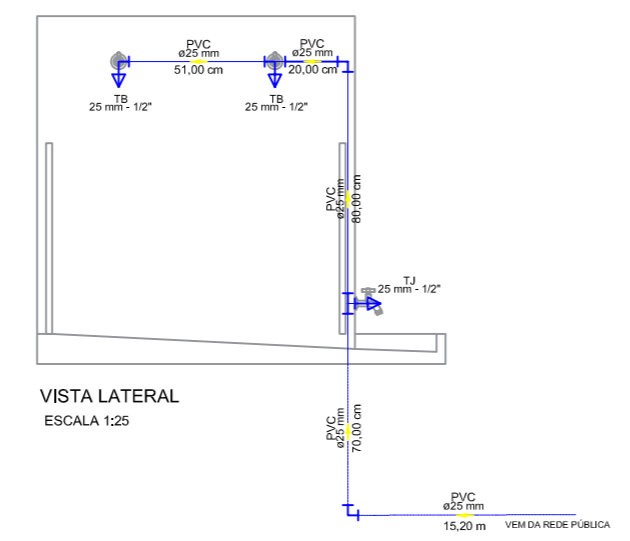
PLANTA BAIXA
ESCALA: 1/125



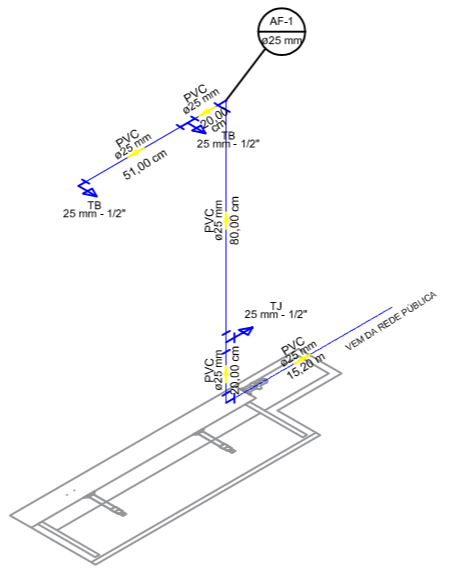
DETALHE 02 - CANALETA DE DRENAGEM DE CONCRETO SEM ESCALA



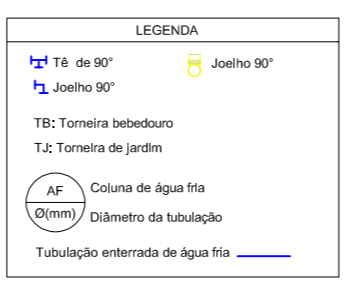
PLANTA BAIXA
ESCALA 1/25



DETALHE 03 - INSTALAÇÃO DO BEBEDOURO
ESCALA: 1/25



ISOMÉTRICO
ESCALA 1/25



LISTA DE MATERIAIS	
ÁGUA FRIA	
Tubo de PVC Ø 25 mm	18,71 m
Joelho soldável PVC 90° ø 25 mm	3 pc
Tê soldável PVC 90° ø 25 mm - 1/2"	2 pc
CAVALETE	
Joelho roscael com setora metálico Ø3/4"	4 pc
Tubo roscael Ø3/4"	1,40 m
Registro de esfera macho fêmea Ø3/4"	1 pc
Tubete longo com porca e guarnição Ø3/4"	1 pc
Tubete curto com porca e guarnição Ø3/4"	1 pc
Hidômetro monojornal Ø3/4"	1 pc
ESGOTO	
Tubo de PVC Ø 100 mm	15,70 m
Joelho soldável PVC 90° ø 100 mm	1 pc
RESALGEM	
Tubo corrugado PEAD Ø 100 mm	56,65 m
Tubo soldável PVC 90° ø 200 mm	56,65 m
Curva longa soldável PVC 45° ø 200 mm	3 pc
Joelho soldável PVC 90° ø 100 mm	7 pc
Joelho soldável PVC 90° ø 200 mm	2 pc
CAP soldável PVC 90° ø 100 mm	7 pc
CAP soldável PVC 90° ø 200 mm	1 pc
Tê soldável PVC de rebolo ø 200 - 100 mm	7 pc
Canaleta de concreto 30 x 35 x 60 cm c/ grelha	25,40 m

MUNICÍPIO DE PATO BRANCO Secretaria de Engenharia, Obras e Serviços Públicos Rua Ararigbóia, 94 - Centro Fone/Fax (46) 3223 - 2509 engenharia@patobranco.pr.gov.br	
PROJETO PROJETO HIDROSSANITÁRIO E DRENAGEM	PRANCHA 01/01
CONTRATANTE MUNICÍPIO DE PATO BRANCO	DATA ABR/2023
REFERÊNCIA PRAÇA - NOVO HORIZONTE	DESENHO ANDREA
ESPECIFICAÇÃO HIDROSSANITÁRIO E DRENAGEM	ASS. ANDREA TESTON
AUTORES DO PROJETO ANDREA TESTON	ENGENHEIRO CREA-PR 955872/D