

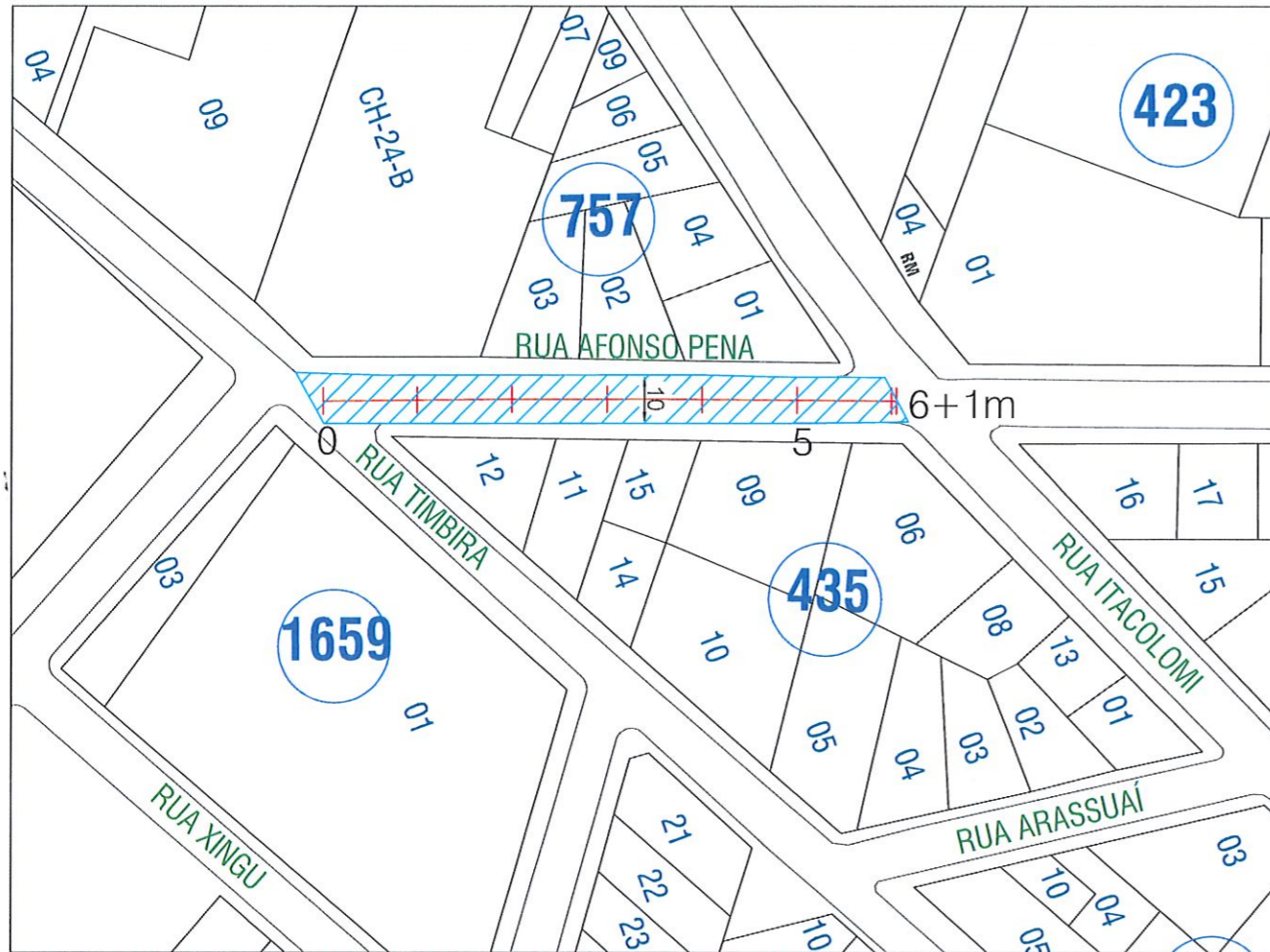
RUA AFONSO PENA

MUNICÍPIO DE PATO BRANCO
 Secretaria de Engenharia e Obras
 Rua Caramuru, 271 - Centro
 Fone (46) 3220-1538
 engenharia@patobranco.pr.gov.br

PROJETO: PLANTA DE LOCALIZAÇÃO 01/01
 LOCALIDADE: MUNICÍPIO DE PATO BRANCO

TIPO DE PROJETO: MAPA GERAL E LOCALIZAÇÃO
 ESCALA: 1:50000
 DATA: 15/05/2022

PROFESSOR: Anderson Rossatto
 ENGENHEIRO: Anderson Rossatto
 CREA: 153333/PR-2018

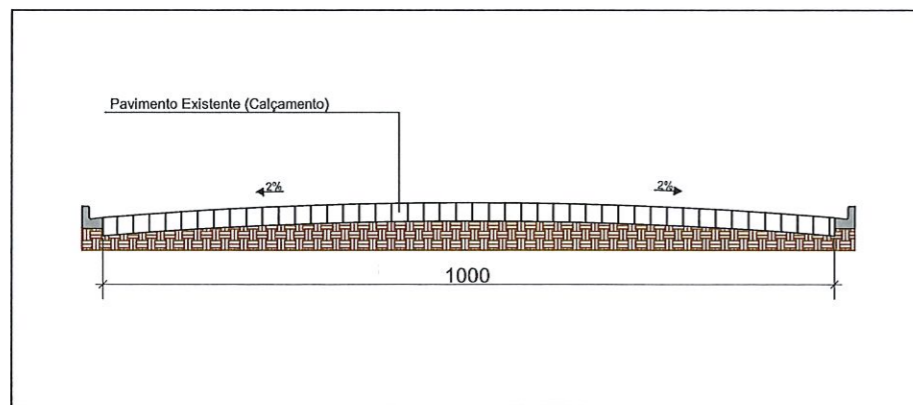


PAVIMENTO EXISTENTE / OCUPAÇÃO DOS LOTES LINDEIROS - RUA AFONSO PENA
Esc. 1/750

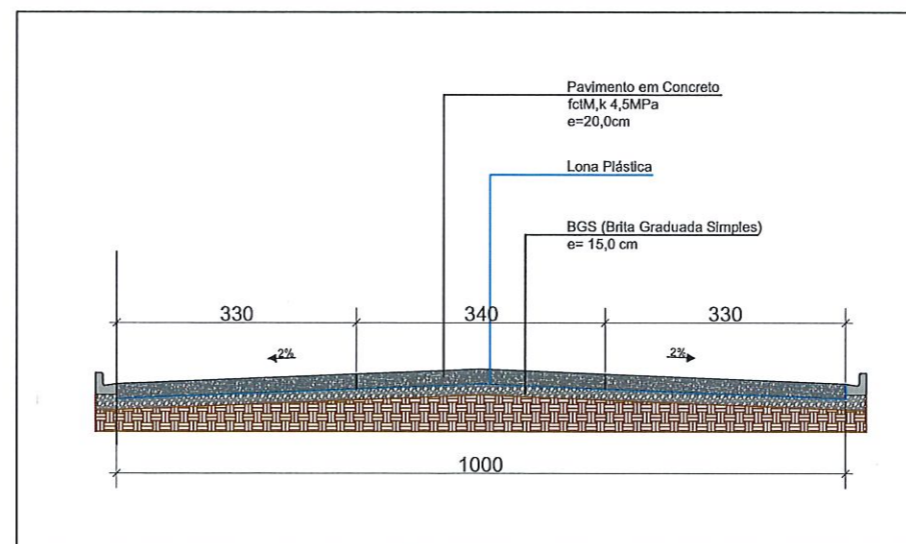


REFORÇO DE BASE - RUA AFONSO PENA
Esc. 1/750

LEGENDA	
	Área a ser pavimentada
	Reforço de Base

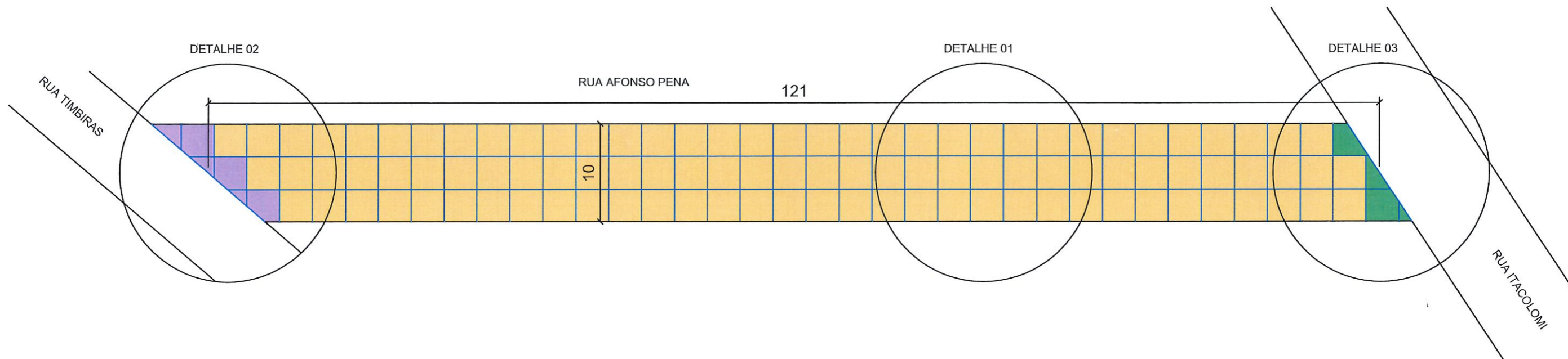


PAVIMENTO EXISTENTE - RUA AFONSO PENA
Esc. 1/50

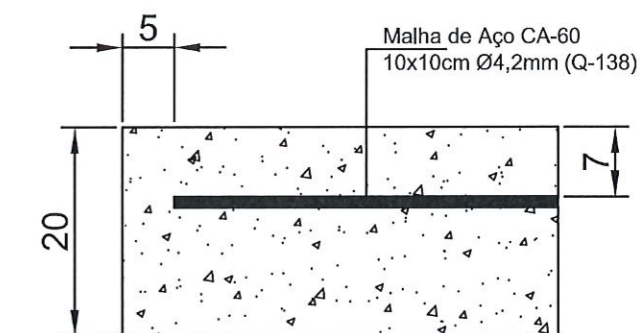
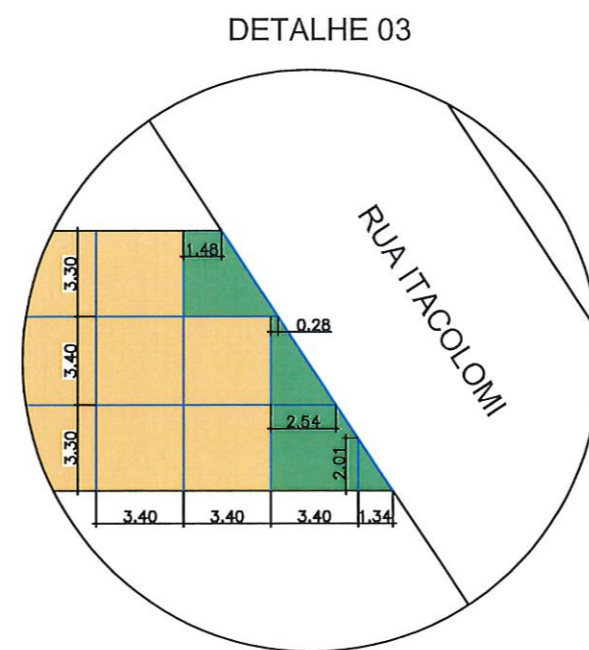
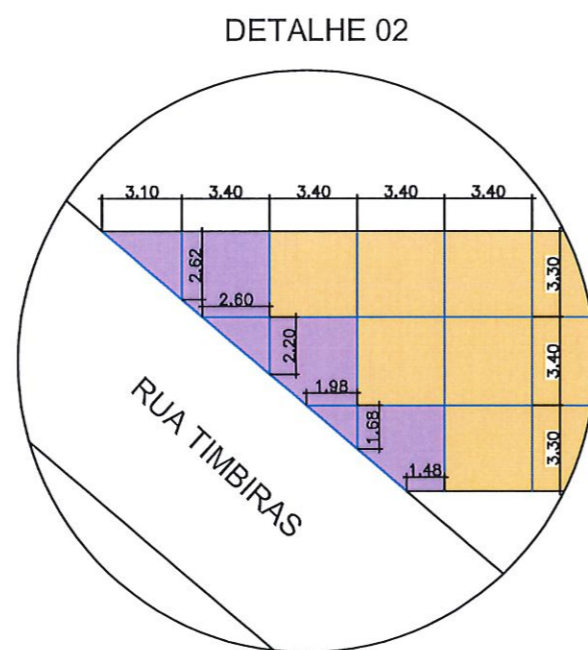
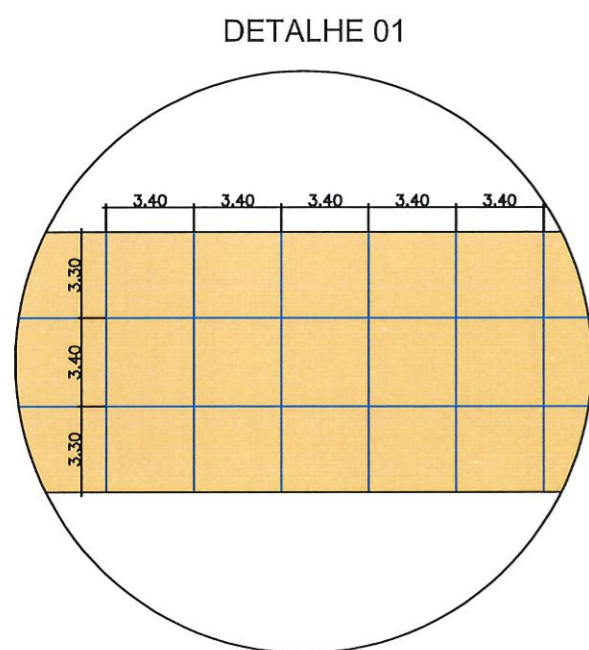


DETALHE GENÉRICO PAVIMENTAÇÃO - RUA AFONSO PENA
Esc. 1/50

MUNICÍPIO DE PATO BRANCO Secretaria de Engenharia e Obras Rua Caramuru, 271 - Centro Fone (46) 3223-2509 engenharia@patobranco.pr.gov.br	
PROJETO OCUPAÇÃO DOS LOTES, CAMADAS DO PAVIMENTO	01/02
PROJETO DE PAVIMENTAÇÃO ASFÁLTICA EM CBUQ	01/02
MUNICÍPIO DE PATO BRANCO	
PROJETO DE PAVIMENTAÇÃO EM CONCRETO	
OCUPAÇÃO DOS LOTES, CAMADAS DO PAVIMENTO	
ANDRÉ ROSSATO	
Anderson Rossato	
ENGENHEIRO CREA PR 131.920	



PLANTA BAIXA - JUNTAS DE DILATAÇÃO
Esc. 1/300



DETALHE TELA DE AÇO PLACAS IRREGULARES
Esc. 1/50

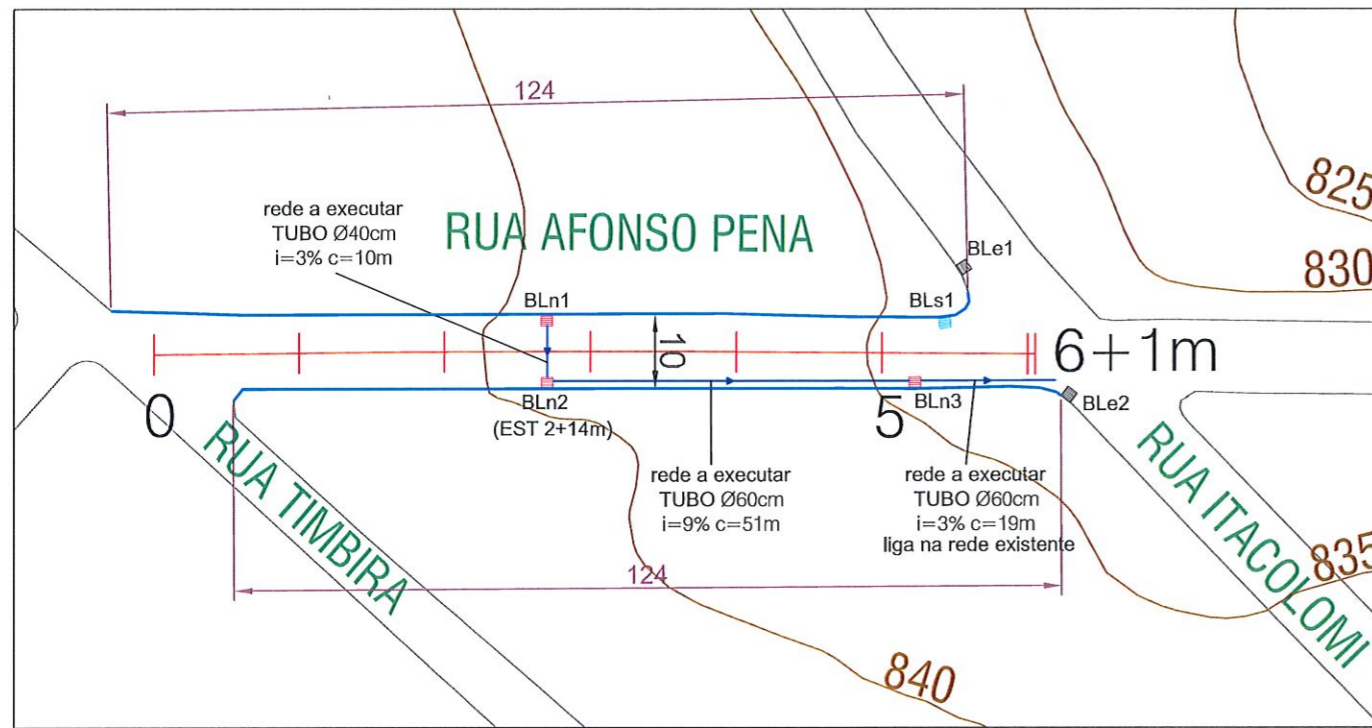
DETALHES - JUNTAS DE DILATAÇÃO
Esc. 1/200

OBSERVAÇÕES:

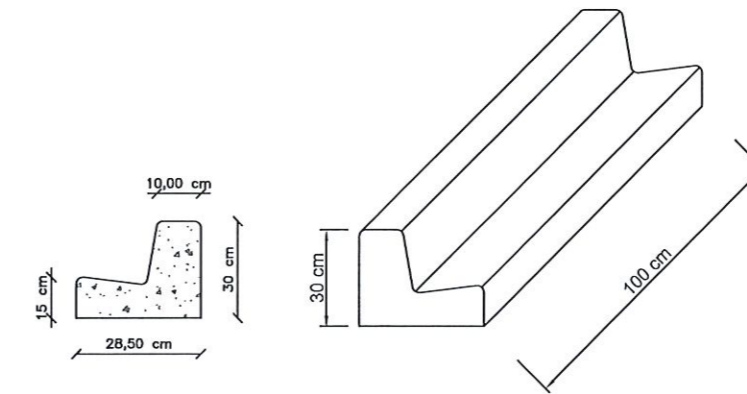
- 1) As placas irregulares (marcadas em roxo e verde) deverão conter tela de aço conforme detalhe.
- 2) A tela de aço deve estar posicionada a 5,0cm de qualquer junta ou bordo livre.
- 3) As juntas serão serradas com profundidade de 6,7cm e largura de 3,0mm.
- 4) Prever ajuste na transição entre o pavimento rígido e o pavimento flexível nas esquinas.

LEGENDA	
	Placas Padrão
	Placas Irregulares - Rua Timbiras
	Placas Irregulares - Rua Itacolomi

MUNICÍPIO DE PATO BRANCO Secretaria de Engenharia e Obras Rua Caramuru, 271 - Centro Fone (46) 3223-2509 engenharia@patobranco.pr.gov.br	
PROJETO CONTRATANTE MUNICÍPIO DE PATO BRANCO	FIMCHA 02/02
REFERÊNCIA PROJETO DE PAVIMENTAÇÃO EM CONCRETO	ESCALA INDICADA
ESPECIFICAÇÃO JUNTAS DE DILATAÇÃO	DATA AGO/2022
AUTOR DO PROJETO Anderson Rossatto	 ENG-CIVIL CREA-PR 124.502/D

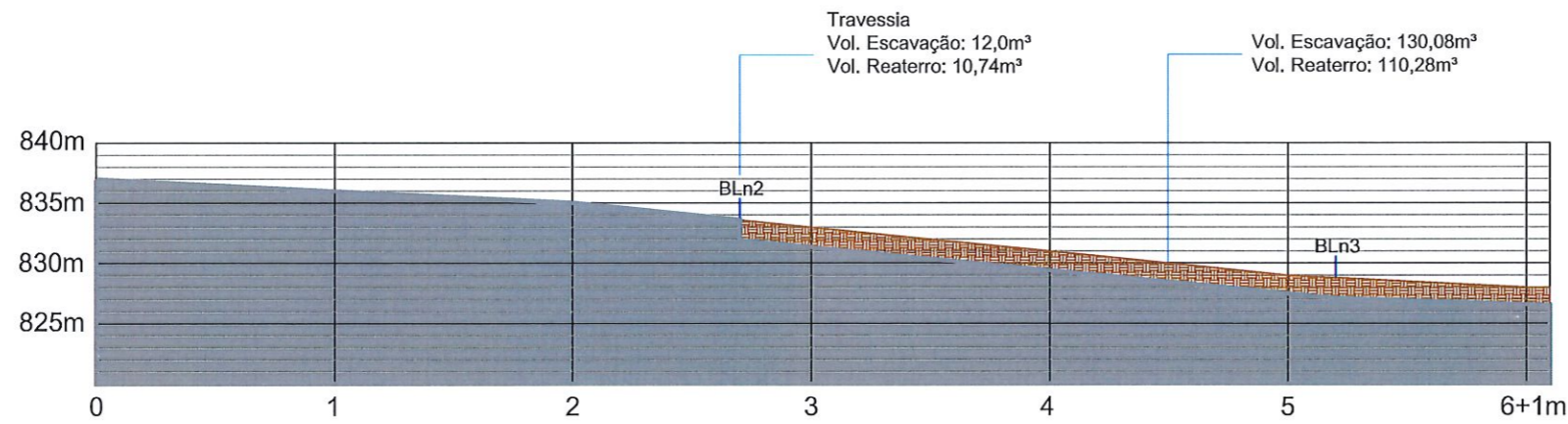


DRENAGEM E MEIO FIO - RUA AFONSO PENA
Esc. 1/500



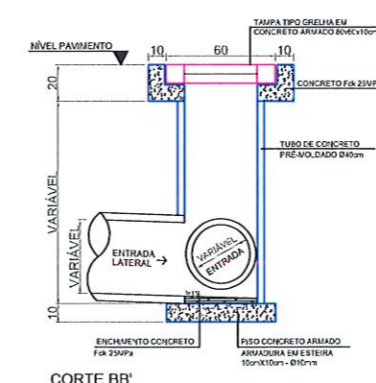
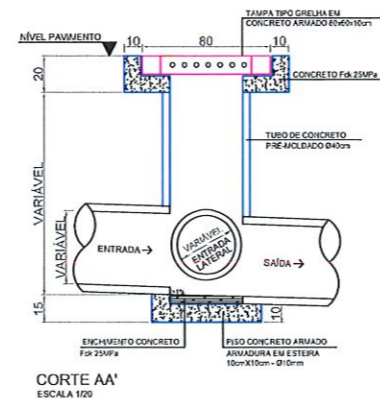
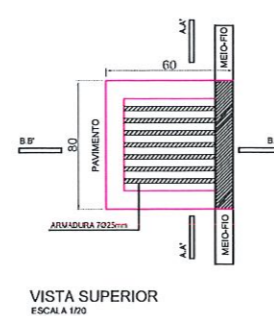
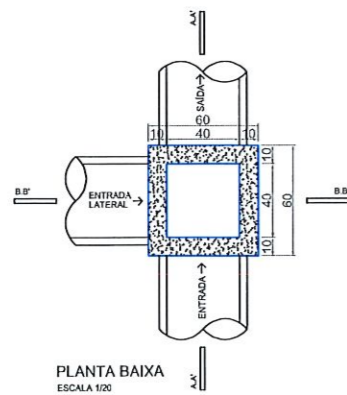
DETALHE MEIO FIO SEM ESCALA

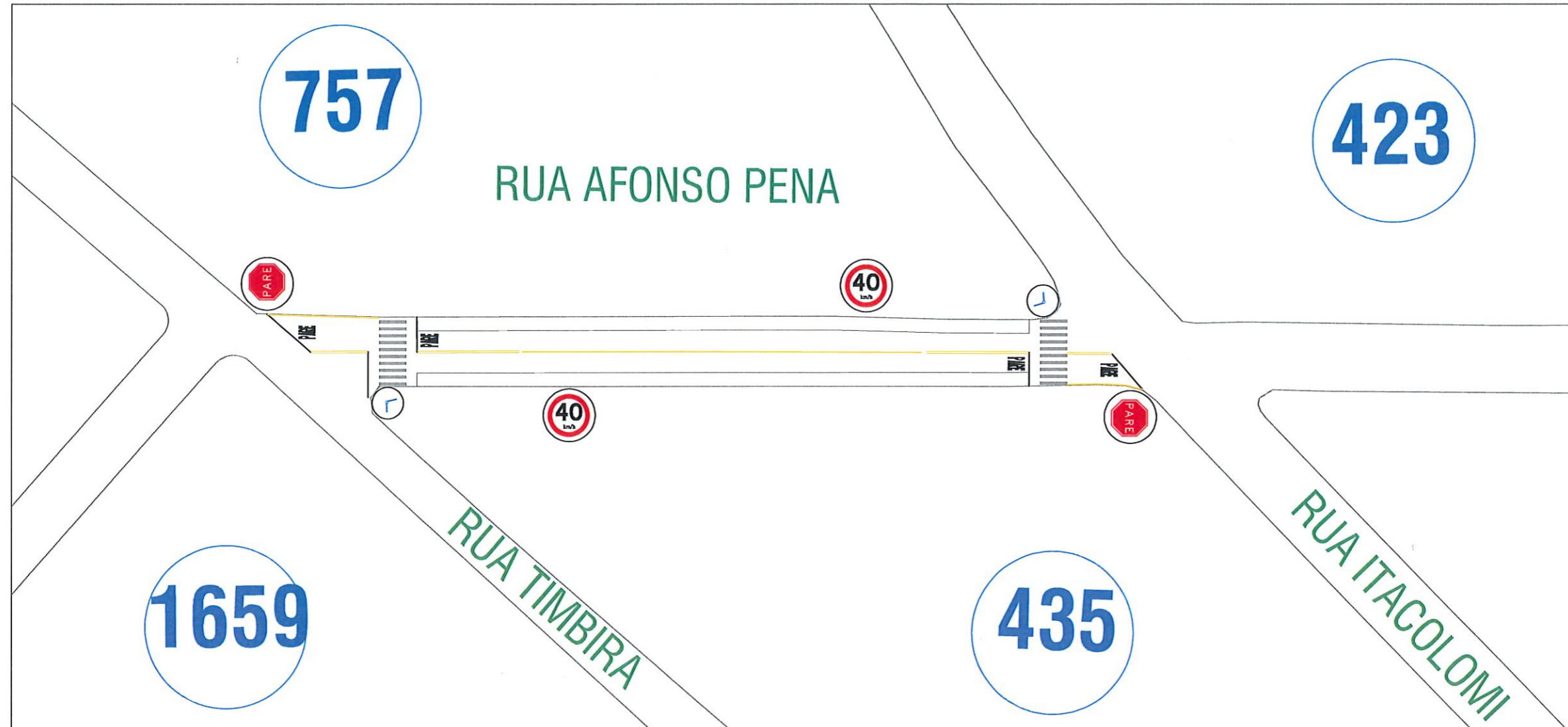
LEGENDA	
	Boca de Lobo Existente (BLe)
	Boca de Lobo a Substituir (BLs)
	Boca de Lobo a Executar (BLn)
	Tubulação de Drenagem
	Meio Fio a Substituir



PERFIL LONGITUDINAL - RUA AFONSO PENA
Esc. 1/300

BOCA DE LOBO





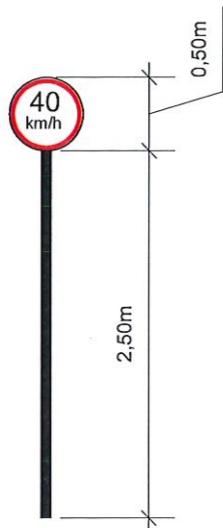
SINALIZAÇÃO - RUA AFONSO PENA
Esc. 1/500

PLACAS DE SINALIZAÇÃO VERTICAL	
	R-1: Parada Obrigatória a Implantar
	Placa Indicativa de Rua a Implantar
	Placa R-19/40 Velocidade Máxima Permitida a Implantar

Sinalização Vertical - Rua Afonso Pena				
Simbologia	Descrição	Quant.	Área (m ²)	Área Total (m ²)
	R-1: Parada Obrigatória	2	0,31	0,62
	Placa Indicativa de Rua	2	0,28	0,56
	R-19/40: Velocidade Máxima Permitida	2	0,2	0,4
Total				1,58

Sinalização Horizontal - Rua Afonso Pena		
Descrição	Dimensões	Área Total (m ²)
Faixa de Estacionamento	2 x (121 - (2x 5,6)) x 0,1	21,96
Faixa de Pedestre	2 x 16,0	32,00
Linha de Retenção	2 x 0,4 x 5,0	4,00
Div. Fluxo (Dupla Cont.)	15 x 0,1 x 2 x 4	12,00
Div. Fluxo	(121 - 2 x 21,5) x 0,1	7,80
Inscrição "PARE"	2,15 X 4	8,60
Total		86,36

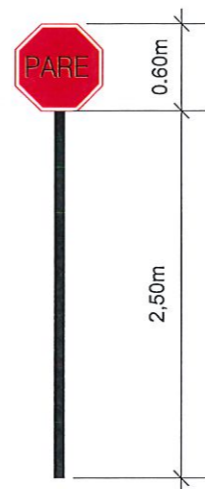
MUNICÍPIO DE PATO BRANCO Secretaria de Engenharia e Obras Rua Caramuru, 271 - Centro Fone (46) 3223-2509 engenharia@patobranco.pr.gov.br	
PROJETO PROJETO DE PAVIMENTAÇÃO ASFÁLTICA EM CBUQ	PRINCIPA 01/03
CONTRATANTE MUNICÍPIO DE PATO BRANCO	ESCALA INDICADA
REFERÊNCIA PROJETO DE SINALIZAÇÃO ESPECIFICAÇÃO RUA AFONSO PENA	DATA AGO/2022
AUTOR DO PROJETO Anderson Rossatto <i>Anderson Nonetto</i>	ENG-CIVIL CREA-PR 124.502/D



R-19
Deve ser posicionadas com um afastamento mínimo de 0,3m do bordo externo da pista.

Conforme CTB, a velocidade máxima permitida será de 40Km/h.

Cores:
Fundo: Branco
Símbolo e Letras: Preto
Orla: Vermelha



R-1
Deve ser posicionadas com um afastamento mínimo de 0,3m do bordo externo da pista.

Deve ser colocada no máximo a 10,0m do prolongamento do meio-fio ou do bordo da pista transversal.

Cores:
Fundo: Vermelha
Letras: Branco
Orla Externa: Vermelha
Orla Interna: Branco

Forma		Cor	
	Obrigação/restrrição	Fundo	Branco
	Proibição	Símbolo	Preta
		Tarja	Vermelha
		Orla	Vermelha
		Letra	Preta



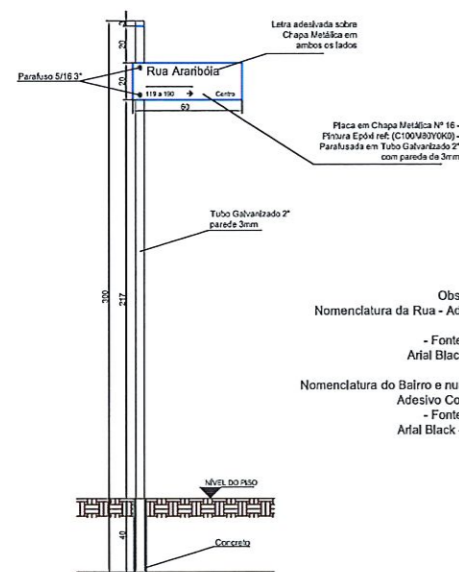
Via	Diâmetro (m)	Tarja (m)	Orla (m)
Urbana	0,50	0,050	0,050

Sinal		Cor	
Forma	Código	Fundo	Vermelha
	R-1	Orla interna	Branca
		Orla externa	Vermelha
		Letra	Branca

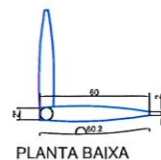


Via	Lado (m)	Orla Interna branca (m)	Orla externa vermelha (m)
Urbana	0,25	0,020	0,010

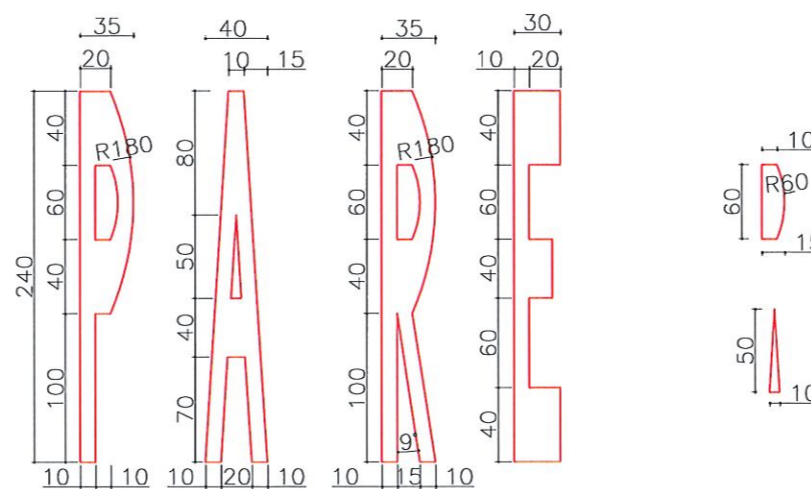
O material para confecção das placas deve ser de aço, sendo os sinais realizados com películas retrorrefletivas.
Os suportes devem ser em tubo de aço galvanizado com diâmetro de $\varnothing 2\frac{1}{2}$ ", fixados de modo a suportar as cargas próprias das placas e os esforços sob ação do vento, garantindo a correta posição do sinal.
Para fixação da placa ao suporte devem ser usados elementos fixadores adequados de forma a impedir a soltura ou deslocamento da mesma.
A borda inferior da placa ou do conjunto de placas colocada lateralmente à via, deve ficar a uma altura livre entre 2,0 e 2,5 metros em relação ao solo



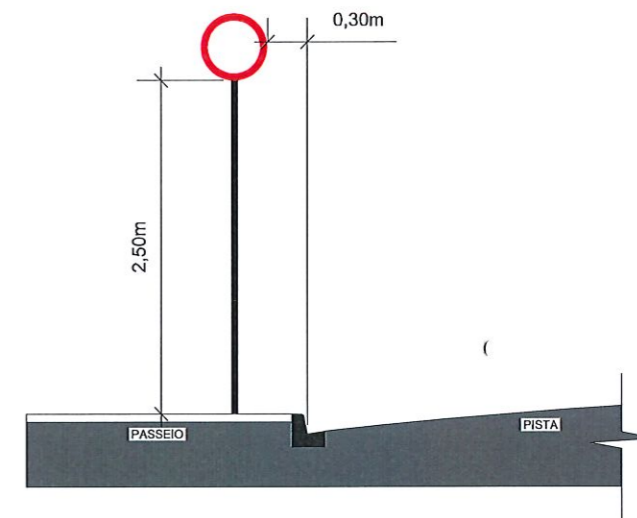
Observações:
Nomenclatura da Rua - Adesivo Cor Branco
- Fonte da Letra: Arial Black - h: 4cm
Nomenclatura do Bairro e numeração - Adesivo Cor Amarelo
- Fonte da Letra: Arial Black - h: 2,5cm



DETALHAMENTO
DETALHE PLACA DE RUA
MEDIDAS EM CM
SEM ESCALA



DETALHE SINALIZAÇÃO HORIZONTAL
MEDIDAS EM CM
SEM ESCALA



Posicionamento das Placas na Via
Escala 1:50

MUNICÍPIO DE PATO BRANCO
Secretaria de Engenharia e Obras
Rua Caramuru, 271 - Centro
Fone (46) 3223-2509
engenharia@patobranco.pr.gov.br

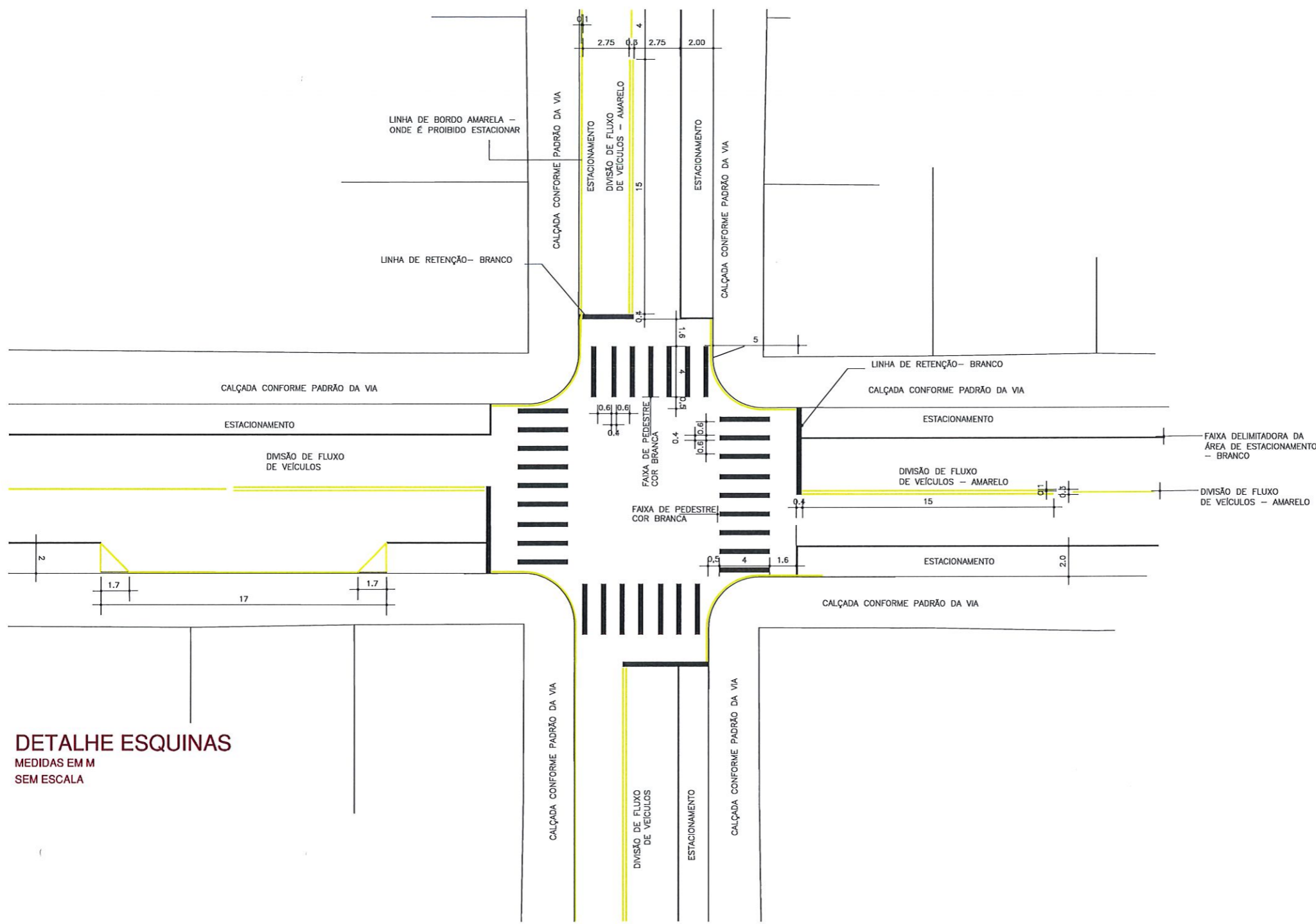
PROJETO: PROJETO DE PAVIMENTAÇÃO ASFÁLTICA EM CBUQ
MUNICÍPIO DE PATO BRANCO
DATA: 02/03

PROJETO DE SINALIZAÇÃO
Especiação
DETALHES DE SINALIZAÇÃO
ESCALA: 1/50
DATA: 03/2022

PROJETO: Anderson Rossatto
Eng. Civil
CREA PR 13.4030

A

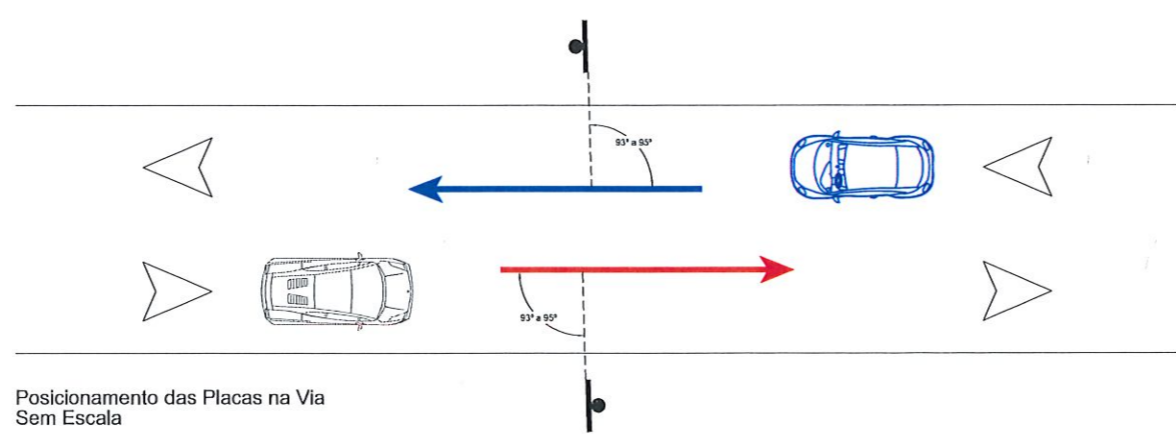
A



DETALHE ESQUINAS
 MEDIDAS EM M
 SEM ESCALA

B

E



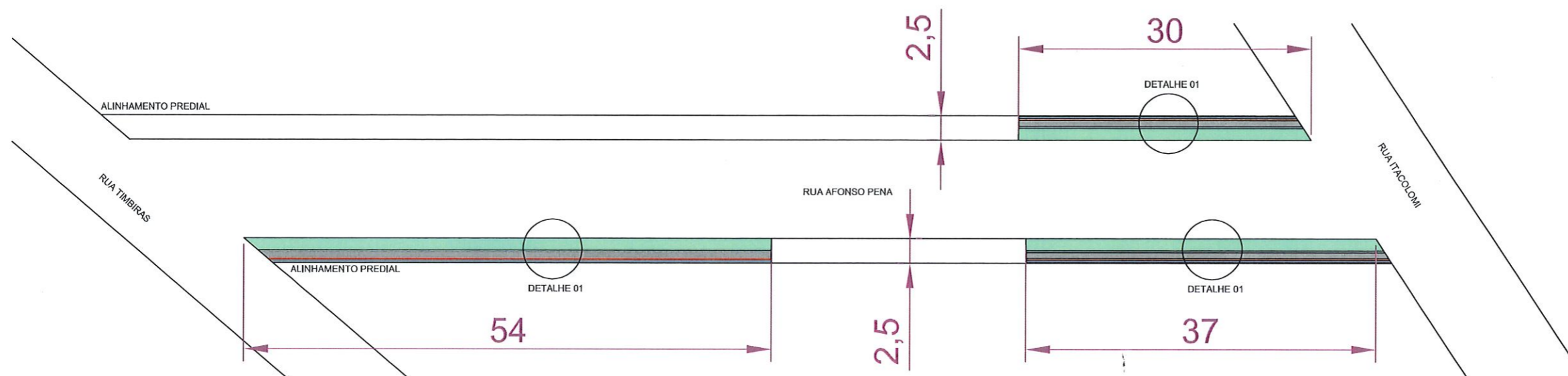
MUNICÍPIO DE PATO BRANCO
 Secretaria de Engenharia e Obras
 Rua Caramuru, 271 - Centro
 Fone (46) 3223-2509
 engenharia@pato Branco.pr.gov.br

PROJETO: PROJETO DE PAVIMENTAÇÃO ASFÁLTICA EM CBUQ
 CORREÇÃO: MUNICÍPIO DE PATO BRANCO
 DATA: 03/03
 ESCALA: 1:500
 DATA: AÇO/2002

PROJETO DE SINALIZAÇÃO
 EXECUÇÃO: DETALHES DE SINALIZAÇÃO
 AUTORIZADO: Anderson Rosário
 ENG. CIVIL
 CREA PR 124.262/0

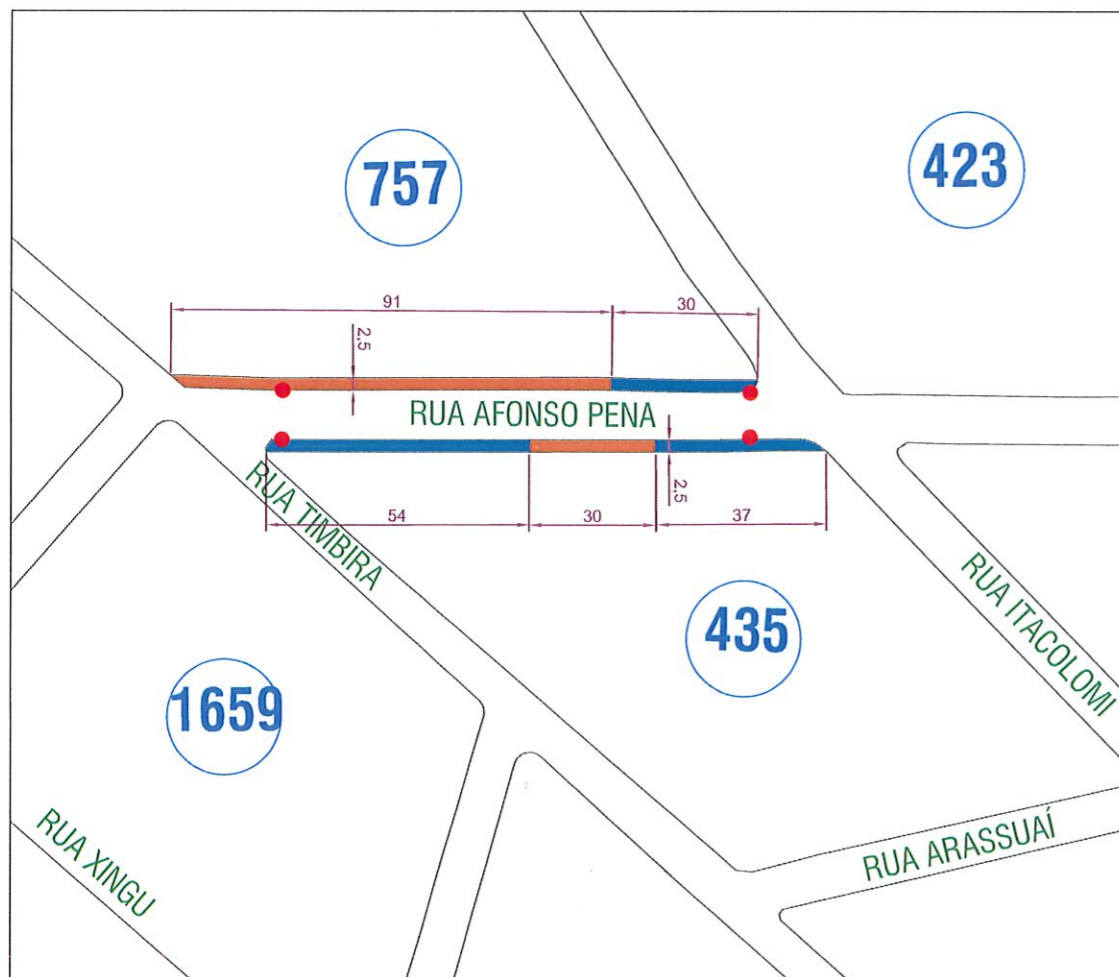
A

A

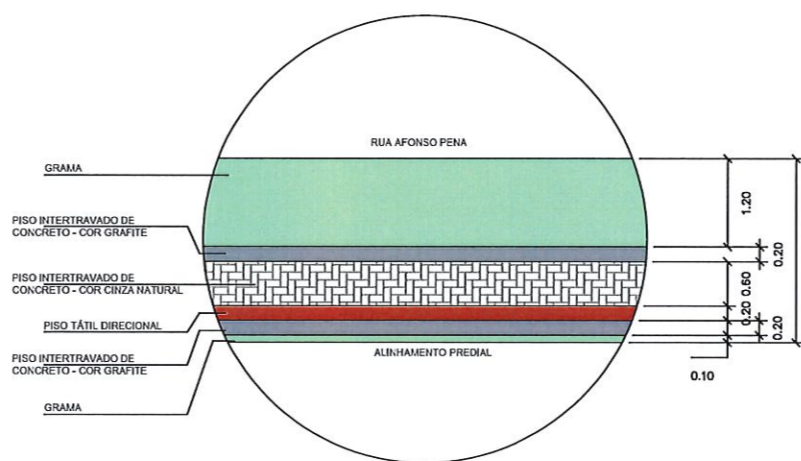


CALÇADAS
ESC. 1/250

Quantitativo Calçadas - Rua Afonso Pena		
Descrição	Unidade	Quantidade
Piso Intertravado de Concreto - Cor Natural	m ²	72,60
Piso Intertravado de Concreto - Cor Grafite	m ²	48,40
Piso Intertravado de Concreto - Tátil Direcional	m ²	24,20
Gula de Concreto	m	242,00
Grama	m ²	157,30
Rampa de Acessibilidade	Unidade	4,00



TIPOLOGIA CALÇADAS
ESC. 1/750



DETALHE 01
ESC. 1/50

LEGENDA	
	Rampa de Acessibilidade
	Calçada do Tipo 4A
	Calçada Existente

B

E

MUNICÍPIO DE PATO BRANCO
Secretaria de Engenharia e Obras
Rua Caramuru, 271 - Centro
Fone (46) 3223-2509
engenharia@patobranco.pr.gov.br

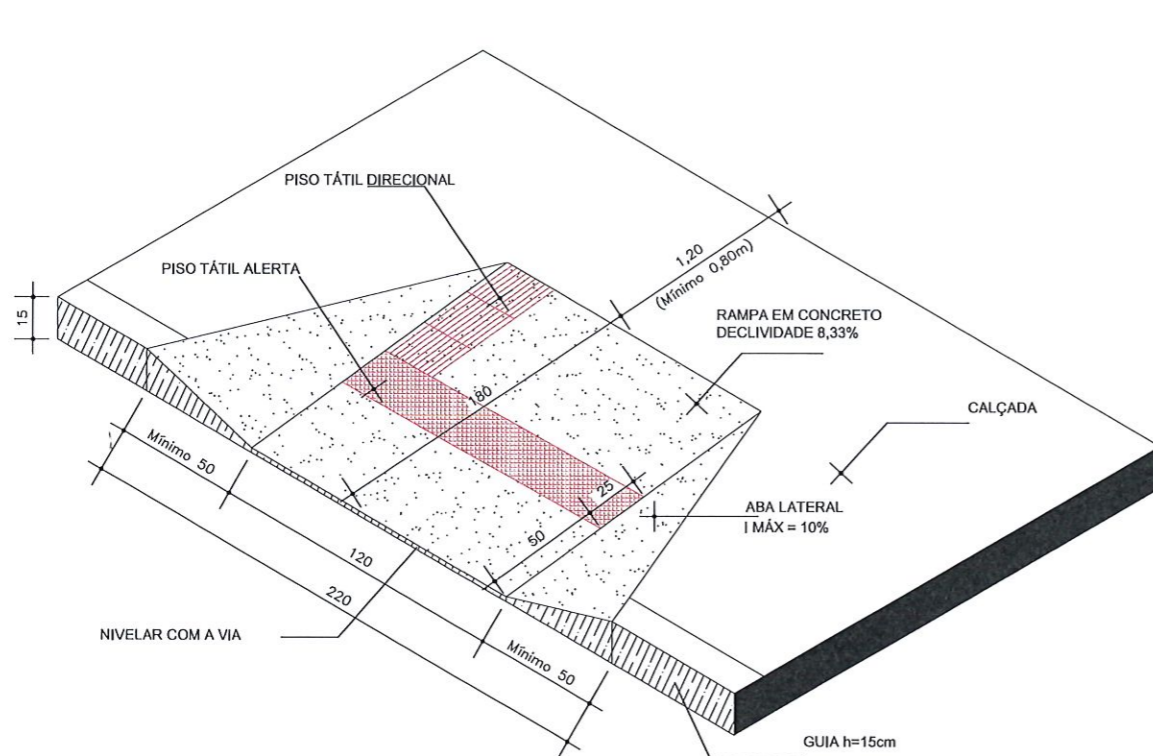
PROJETO DE PAVIMENTAÇÃO ASFÁLTICA EM CBUQ 01/02
MUNICÍPIO DE PATO BRANCO

PROJETO DE CALÇADAS
EXECUÇÃO
CALÇADAS - RUA AFONSO PENA

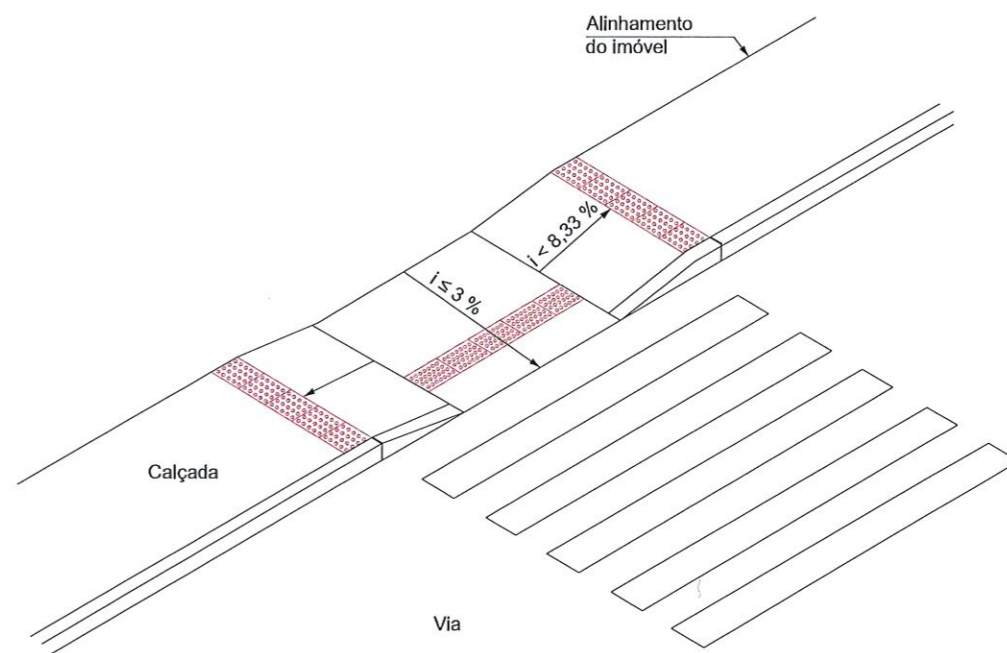
ANDRÉ ROSSATO

Andr sson Rossato *Andr sson Rossato* ENG. CIVIL
CREA/PR 173.501/0

A



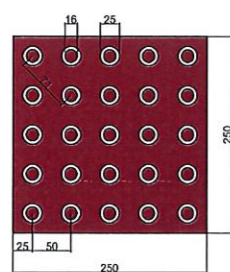
DETALHE RAMPA
MEDIDAS EM CM
SEM ESCALA



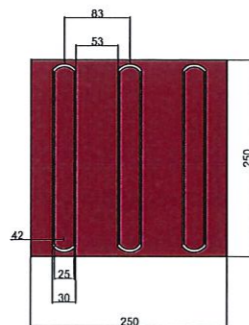
DETALHE RAMPA
MEDIDAS EM CM
SEM ESCALA

B

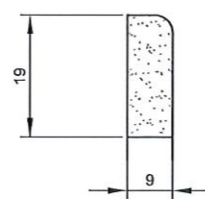
Piso Tátil Alerta



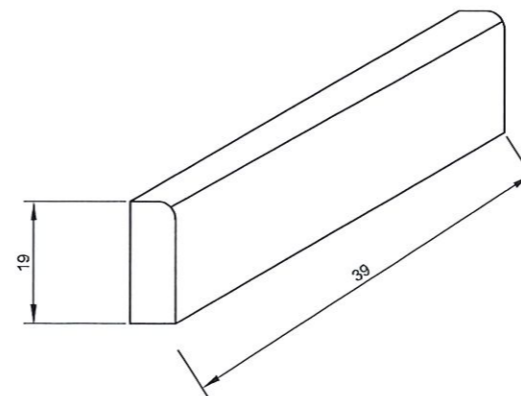
Piso Tátil Direcional



DETALHE PISO TÁTIL
MEDIDAS EM MM
SEM ESCALA



DETALHE GUIA DE CONCRETO
MEDIDAS EM CM
SEM ESCALA



Os rebaixamentos de calçadas devem ser construídos na direção do fluxo da travessia de pedestres. A inclinação deve ser constante e não superior a 8,33% no sentido longitudinal da rampa central e na rampa das abas laterais. A largura mínima do rebaixamento é de 1,50m. O rebaixamento não pode diminuir a faixa livre de circulação, de no mínimo 1,20m, da calçada.

Em calçada estreita, onde a largura do passeio não for suficiente para acomodar o rebaixamento e a faixa livre com largura de no mínimo 1,20m, deve ser feito o rebaixamento total da largura da calçada, com largura mínima de 1,50m e com rampas laterais com inclinação máxima de 5%.

E

MUNICÍPIO DE PATO BRANCO
Secretaria de Engenharia e Obras
Rua Caramuru, 271 - Centro
Fone (46) 3223-2509
engenharia@patobranco.pr.gov.br

PROJETO DE PAVIMENTAÇÃO ASFÁLTICA EM CBUQ 02/02

MUNICÍPIO DE PATO BRANCO

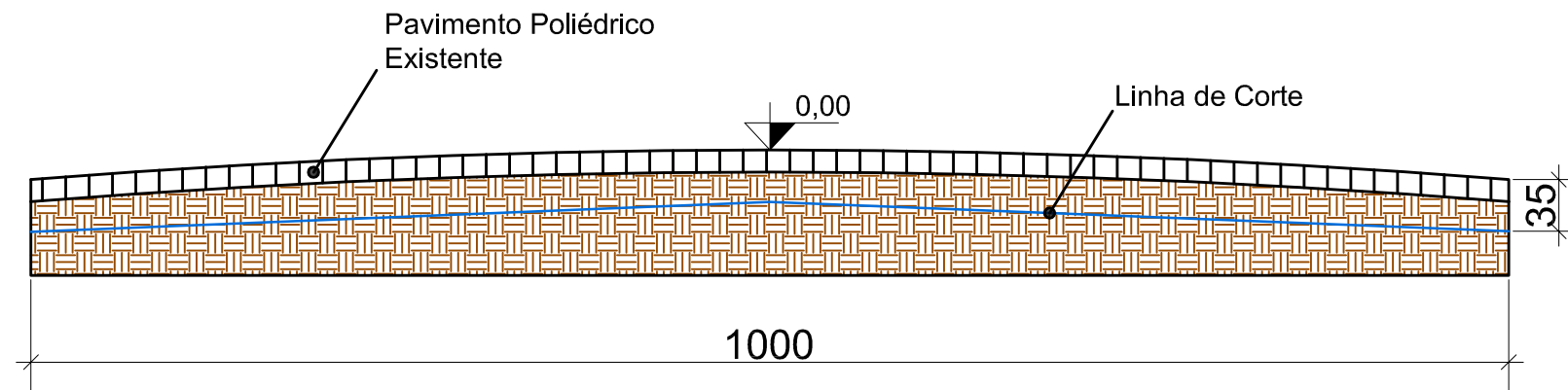
PROJETO DE CALÇADAS

DETALHES DAS CALÇADAS - RUA AFONSO PENIA

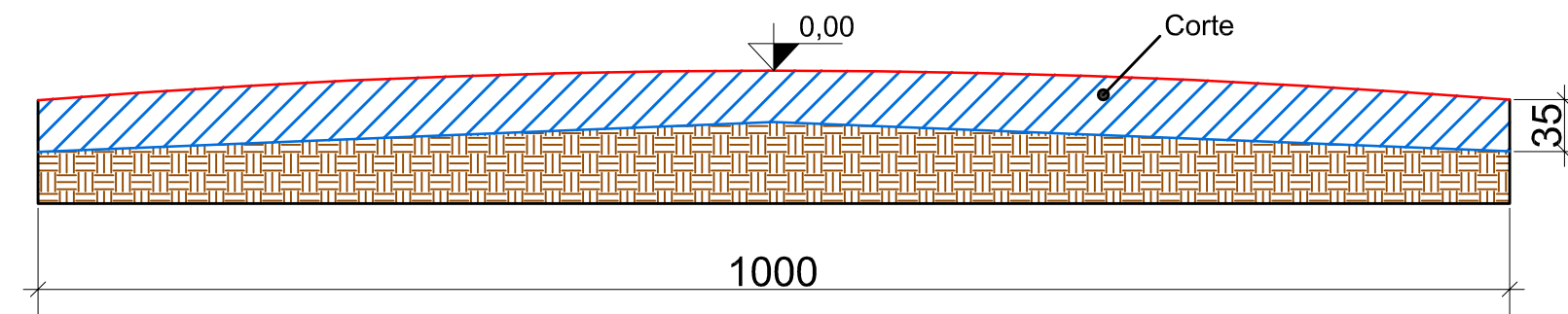
ANDERSON ROSSALTO

ANDERSON ROSSALTO

ENG. CIVIL
CREF. Nº 124.502/0



PAVIMENTO EXISTENTE
 Esc. 1/50



DETALHE TIPO - CORTE
 Esc. 1/50

QUANTITATIVO - TERRAPLENAGEM		
Material / Serviço	Unidade	Quantidade
Escavação (Corte)	m ³	423,50

OBSERVAÇÕES:

- 1) O corte abrangerá toda a área da rua (A:1.210,00m²)
- 2) O corte terá uma altura padronizada de 0,35m;
- 3) No corte está contemplada a remoção das pedras poliédricas;

MUNICÍPIO DE PATO BRANCO
 Secretaria de Engenharia e Obras
 Rua Caramuru, 271 - Centro
 Fone (46) 3223-2509
 engenharia@patobranco.pr.gov.br

PROJETO	PROJETO DE PAVIMENTAÇÃO ASFÁLTICA EM CBUQ		FRANCHA	01/01
CONTRATANTE	MUNICÍPIO DE PATO BRANCO			
REFERÊNCIA	PROJETO DE TERRAPLENAGEM	ESCALA	INDICADA	DATA
ESPECIFICAÇÃO	RUA AFONSO PENA			SET/2022
AUTOR DO PROJETO	Anderson Rossatto			
		ENG-CIVIL	CREA-PR 124.502/D	



VERIFICAÇÃO DAS ASSINATURAS



Código para verificação: A74E-786A-684B-62BE

Este documento foi assinado digitalmente pelos seguintes signatários nas datas indicadas:

✓ ANDERSON CACERES FARIAS ROSSATTO (CPF 066.XXX.XXX-46) em 05/04/2023 08:19:17
(GMT-03:00)
Papel: Parte
Emitido por: Sub-Autoridade Certificadora 1Doc (Assinatura 1Doc)

Para verificar a validade das assinaturas, acesse a Central de Verificação por meio do link:

<https://patobranco.1doc.com.br/verificacao/A74E-786A-684B-62BE>