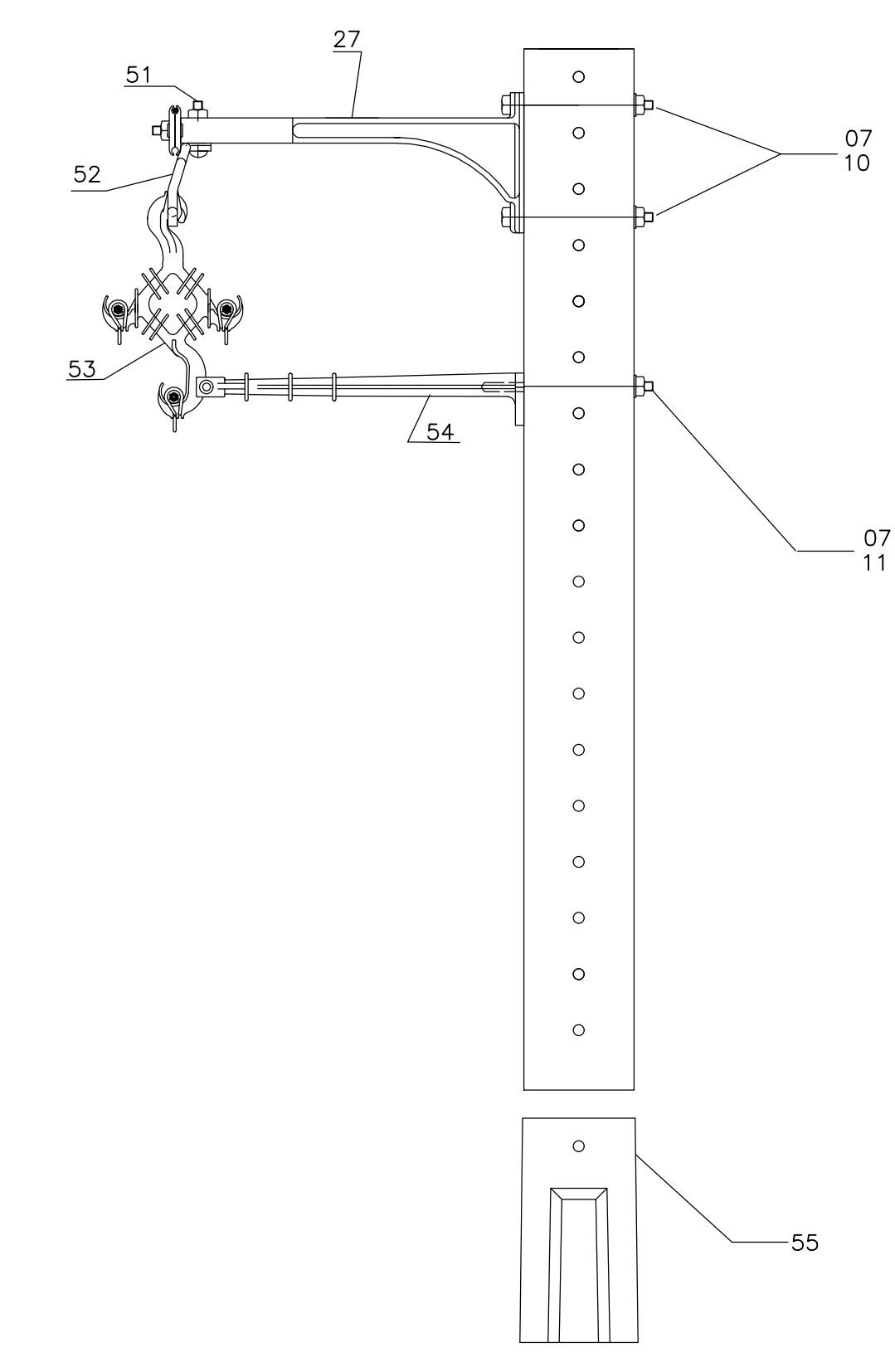


PLANTA BAIXA - REDE ELÉTRICA ÁREA INTERNA PARQUE DE EXPOSIÇÕES

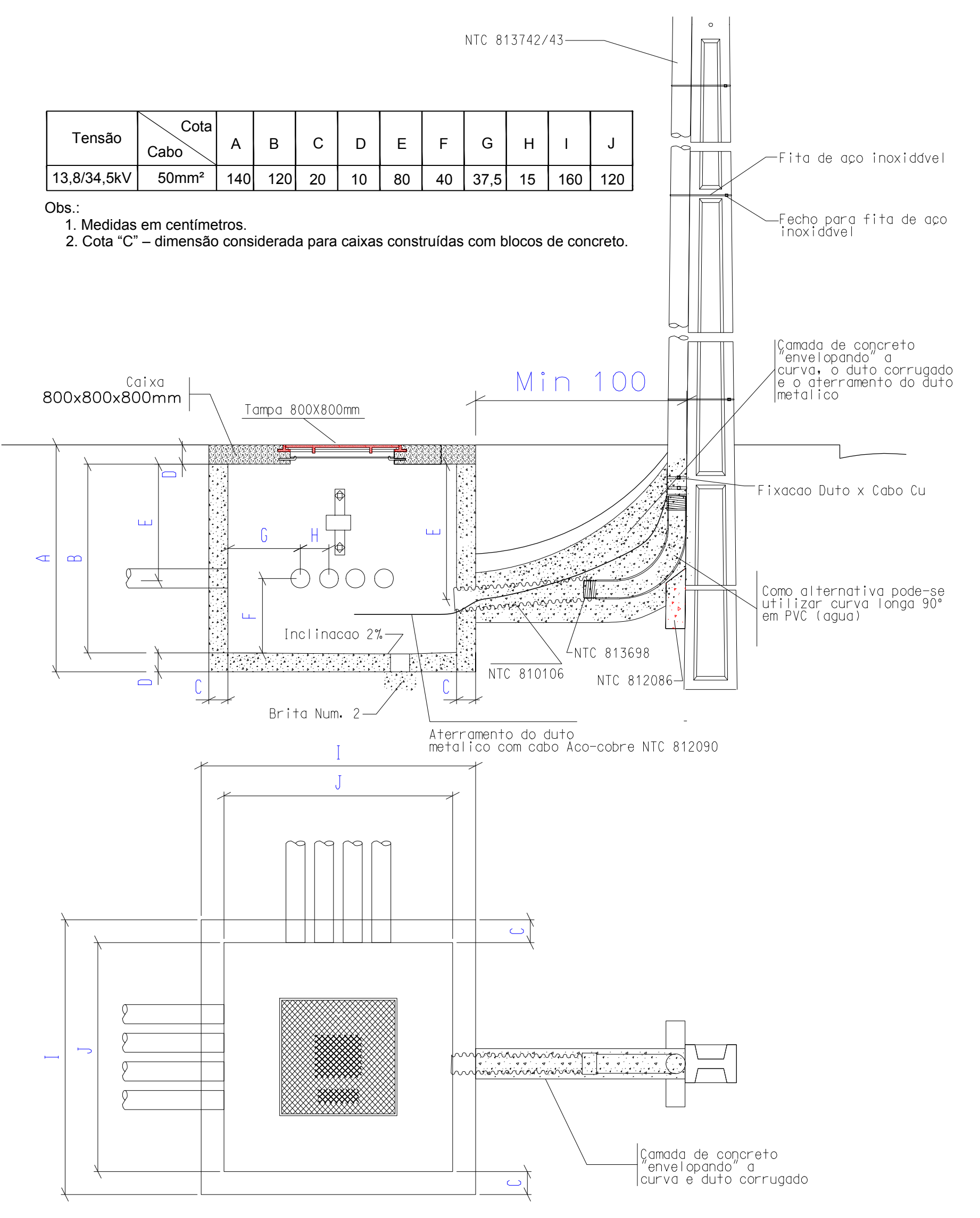
SÍMBOLO	LEGENDA
	POSTE DE CONCRETO DUPLO T D/150 60N A INSTALAR
	POSTE DE CONCRETO DUPLO T B/600 60N A INSTALAR
	ESPAÇADOR LOSANGULAR COM ISOLAÇÃO PARA 15 kV
	QUADRO DE DISTRIBUIÇÃO EMBUTIDO EM MURETA DE ALVENARIA
	CHAVE SECCIONADORA FUSÍVEL - PROPOSTA
	TRANSFORMADOR PARTICULAR A INSTALAR - (POTÊNCIA INDICADA EM KVA)
	PARA RAO DE LINHA NEUTRO ATERRADE POLIMÉRICO - PROPOSTO
	ATERRAMENTO - PROPOSTO

ITEM	DESCRIÇÃO
01	Cabo de cobre coberto com XLPE 16 mm <sup>2</sup> / 15 kV
02	Cabo de cobre coberto com XLPE 35mm <sup>2</sup> / 15kV
03	Para-raios 13,8 kV
04	Cruzeta de concreto 250 daN
05	Mão Francesa Plana - 619mm
06	Isolador com pino incorporado polimérico 15 kV
07	Parafuso cabeça quadrada 40 mm
08	Parafuso de Cabeça Quadrada - 125mm
09	Arruela quadrada
10	Parafuso de Cabeça Quadrada - 250mm
11	Parafuso de Cabeça Quadrada - 300mm
12	Parafuso de Cabeça Quadrada - 200mm
13	Conector terminal de compressor Cu 35mm <sup>2</sup>
14	Protetor de bucha p/AT de transformador 15 kV
15	Cobertura protetora(2)
16	Fio de alumínio coberto 10 mm <sup>2</sup> p/ amarração
17	Suporte horizontal
18	Braço tipo L 610 mm
19	Estribo com conector derivação de cunha 35mm <sup>2</sup>
20	Conector derivação para linha viva
21	Chave fusível tipo "C" 15 kV c/ PF - Porcelana(1)
22	Suporte p/ trafe em poste duplo T 230 mm x 125 mm
23	Parafuso cabeça abaulada 45 mm
24	Transformador Trifásico 13,8 kV - 150 kVA
25	Transformador Trifásico 13,8 kV - 225 kVA
26	Poste duplo T 12,0m B/600 daN
27	Braço tipo L - 610mm
28	Suporte L para fixação de CF e PR em cruzeta
29	Terminal Polimérico 12/20kV - 50mm <sup>2</sup>
30	Conector fornecido junto com o Terminal Polimérico - Mufa
31	Broca para suporte de cabos isolados (50mm <sup>2</sup> )
32	Cabo Al Isolado 50mm <sup>2</sup> 12/20kV
33	Anel de borracha
34	Eletroduto de aço d100mm-6000mm comprimento
35	Parafuso de Cabeça Quadrada - 350mm
36	Fita de aço inoxidável - largura de 19,05mm
37	Fecho para fita de aço inoxidável
38	Estribo com conector derivação de cunha
39	Conector cunha Cu 35 x 35mm <sup>2</sup>
40	Conector cunha aterramento fio x fio (16mm <sup>2</sup> x16mm <sup>2</sup> )
41	Porca-alinh
42	Perfil U p/ RDC
43	Cobertura protetora
44	Fixador de Perfil U
45	Sapatilha
46	Alça pré-formada de aço p/cordalho 6,09mm
47	Grampo de ancoragem p/cabo 35mm <sup>2</sup> XLPE - 13,8kV
48	Manilha sapatilha
49	Parafuso rosca dupla 150mm
50	Isolador de Ancoragem - 15kV - bastão polimérico
51	Parafuso cabeça abaulada - 70mm
52	Estribo para espaçador losangular
53	Espaçador losangular 15kV
54	Braço anti-balanço 35kV
55	Poste duplo T 10,5m D/150daN

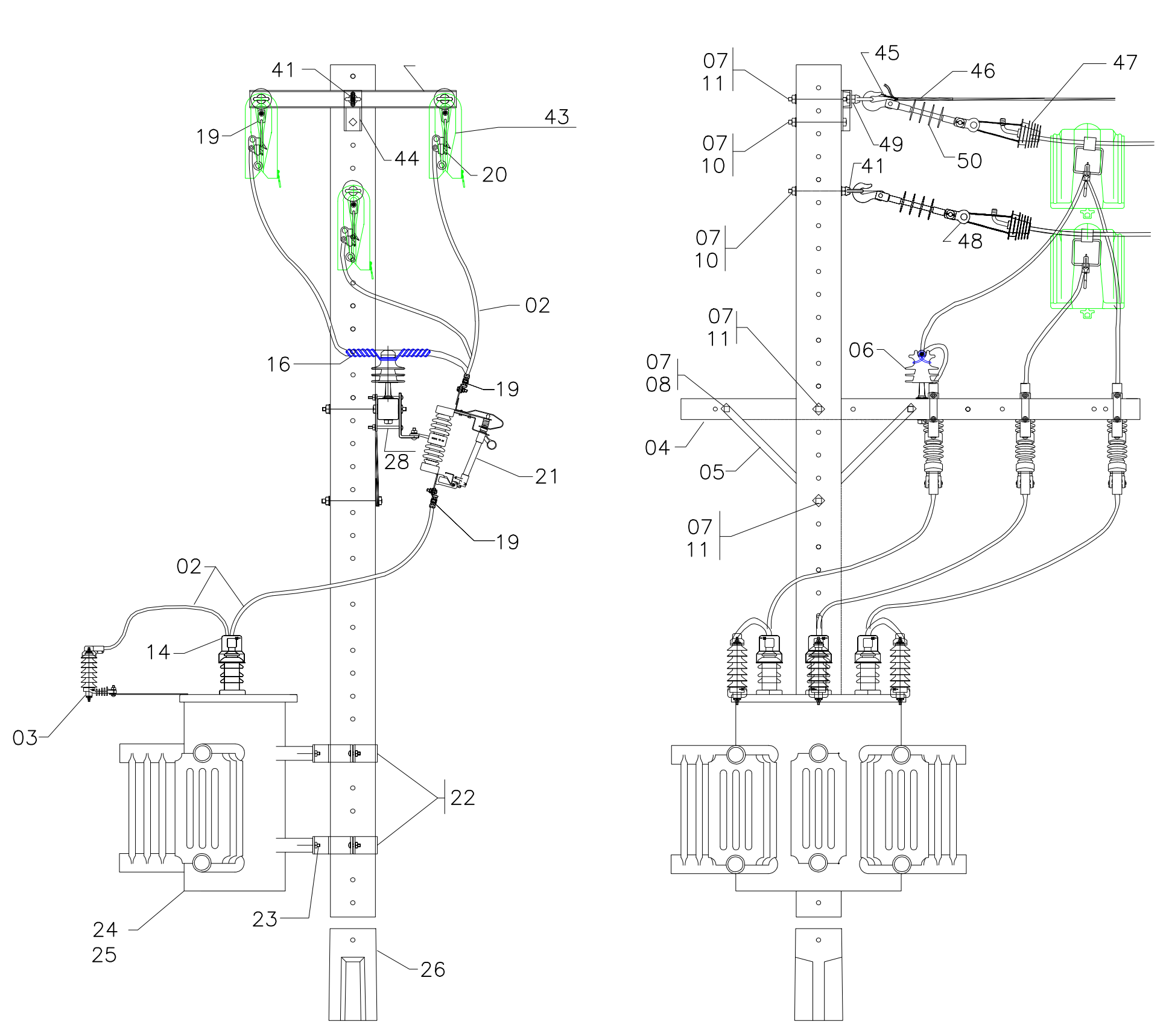
Montagem de Redes de Distribuição Compacta Protegida ESTRUTURA C 1



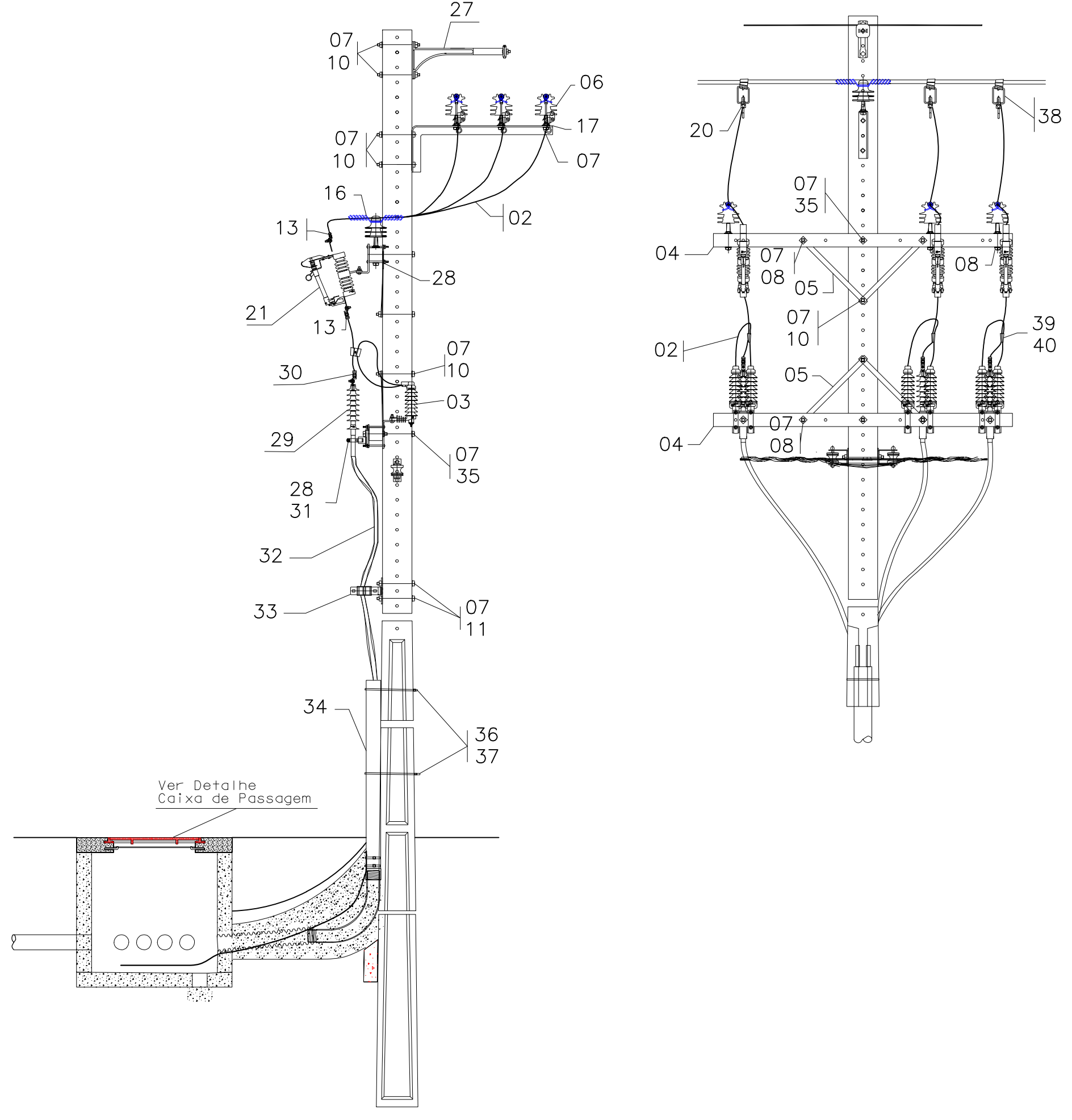
DETALHE - CAIXA DE PASSAGEM



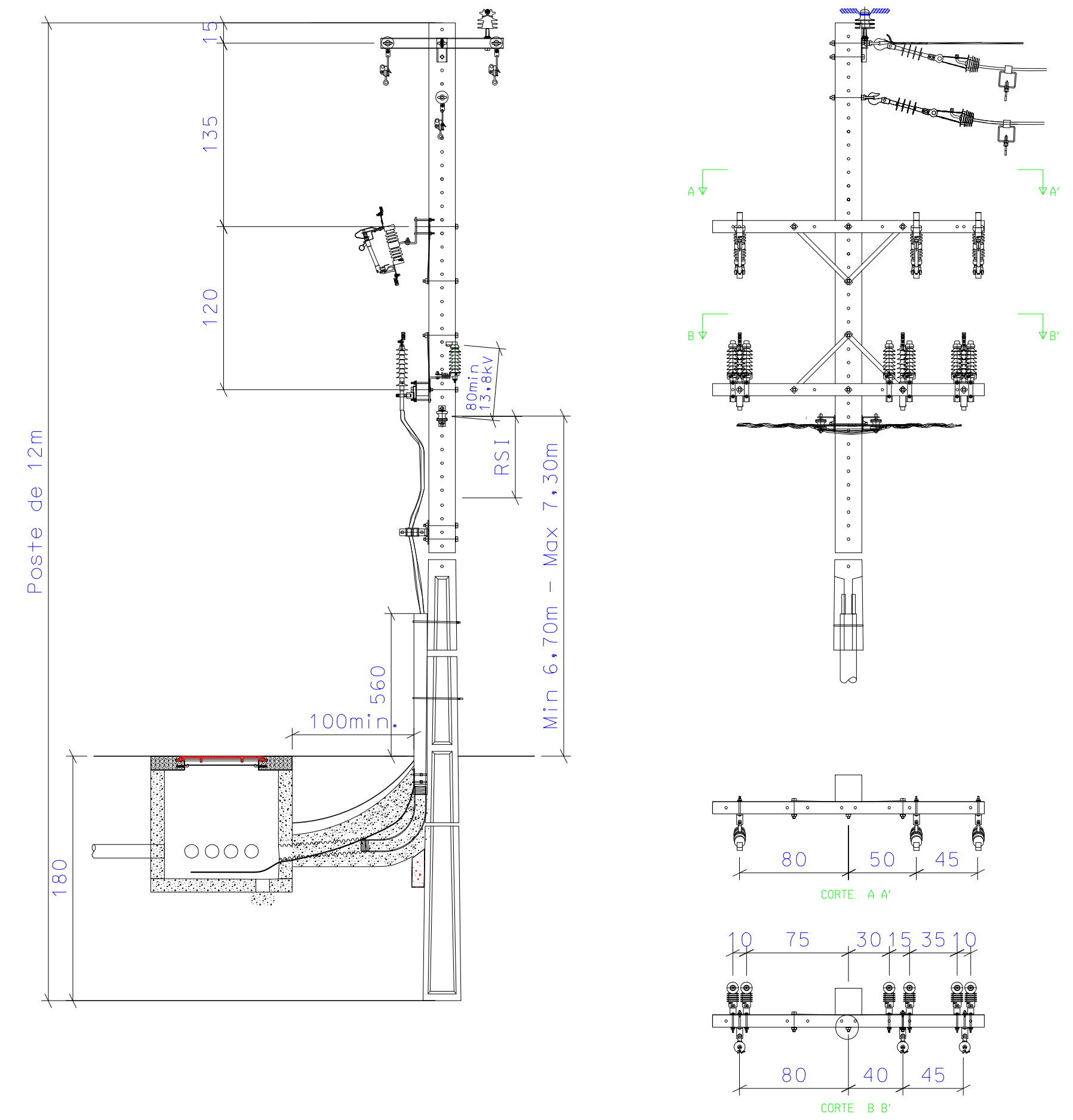
ESTRUTURA COM TRANSFORMADOR CONVENCIONAL 13,8kV e 34,5kV Montagem de Redes de Distribuição Compacta Protegida C3 - MSCF - TT PR



ESTRUTURA DE TRANSIÇÃO AÉREA - SUBTERRÂNEA Montagem de Redes de Distribuição Compacta Protegida CH - NSCF - TPRR



AFASTAMENTOS PADRONIZADOS



Obs:  
1. Medidas em centímetros

MUNICÍPIO DE PATO BRANCO - PR  
SECRETARIA DE ENGENHARIA E OBRAS  
RUA CARAMURU, 271 - CENTRO  
FONE (46)3220-1038

OBRA: REDE ELÉTRICA - CENTRO DE EVENTOS  
SITUAÇÃO: ANULAÇÃO INTERNA

PROPRIETÁRIO: PREFEITURA MUNICIPAL DE PATO BRANCO CPF: 76.996.469/01-54	REVISÃO: - ESTRUTURA	FOLHA: 01/01
AUTOR DO PROJETO: OSWALDO AUGUSTO NAVE CREA: PR-168465	PROJETO: - ELEGAL	
	INDICAÇÃO: - ASSINATURA	
ENDEREÇO DA OBRA: RUA BENJAMIM BORGES DOS SANTOS LINDOIA - PATO BRANCO - PR	DESENHO: - DATA: 03/03/2023	