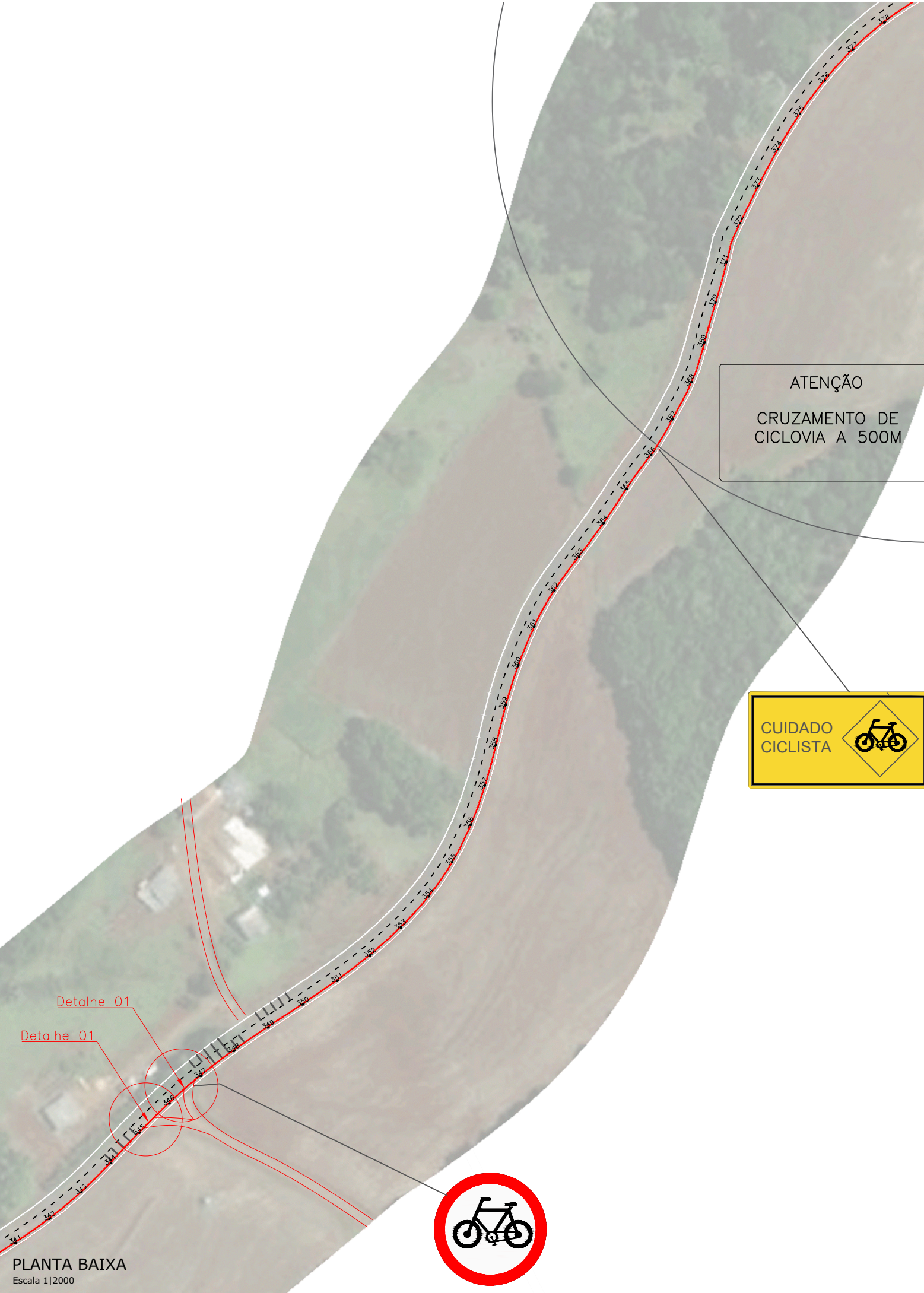




ATENÇÃO
FINAL DA CICLOVIA
PAVIMENTADA A 300M



ATENÇÃO
CRUZAMENTO DE
CICLOVIA A 500M



MUNICÍPIO DE PATO BRANCO
Secretaria de Engenharia, Obras e Serviços Públicos
Rua Caramuru, 271 - Centro
Fone/Fax (46) 3223-2509
dpenharia2@patobranco.pr.gov.br

| | | | |
|--------------------|---|----------|--------------------------------|
| PROJETO | CICLOVIA EM PAVIMENTAÇÃO ASFALTICA COM CBUQ | PRANCHA | 02/02 |
| CONTRATANTE | PREFEITURA MUNICIPAL DE PATO BRANCO | DATA | NOV/2022 |
| REFERÊNCIA | TRECHO 02 - ESTRADA MUNICIPAL PIONEIRO RICIERI PICOLO (COMUNIDADE NOSSA SENHORA DO CARMO) | ESCALA | DESENHO |
| ESPECIFICAÇÃO | PAVIMENTAÇÃO E SINALIZAÇÃO | INDICADA | MARIA |
| AUTORES DO PROJETO | Fernanda Zianni Manarim | ASS. | ENG.CIVIL CREA-PR 107.389/D |