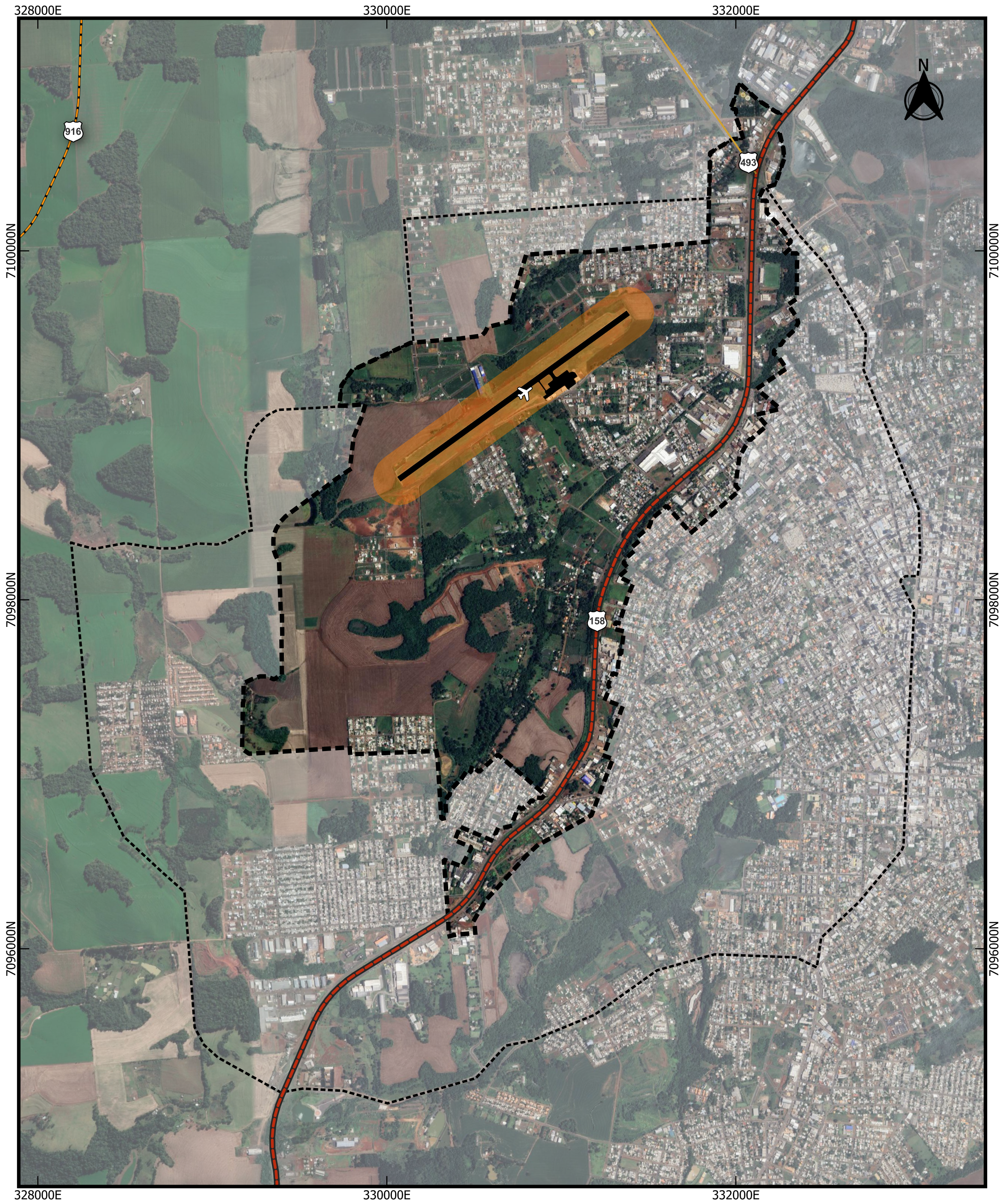




Mapa 01 - Abrangência do PEU EE158





Legenda

Rodovias e Vias

-  Federal
-  Estadual

Aeródromo

-  Aeroporto
-  Área de apoio Aeroporto

Perímetro de intervenção

-  Perímetro expandido

0 500 1.000 m

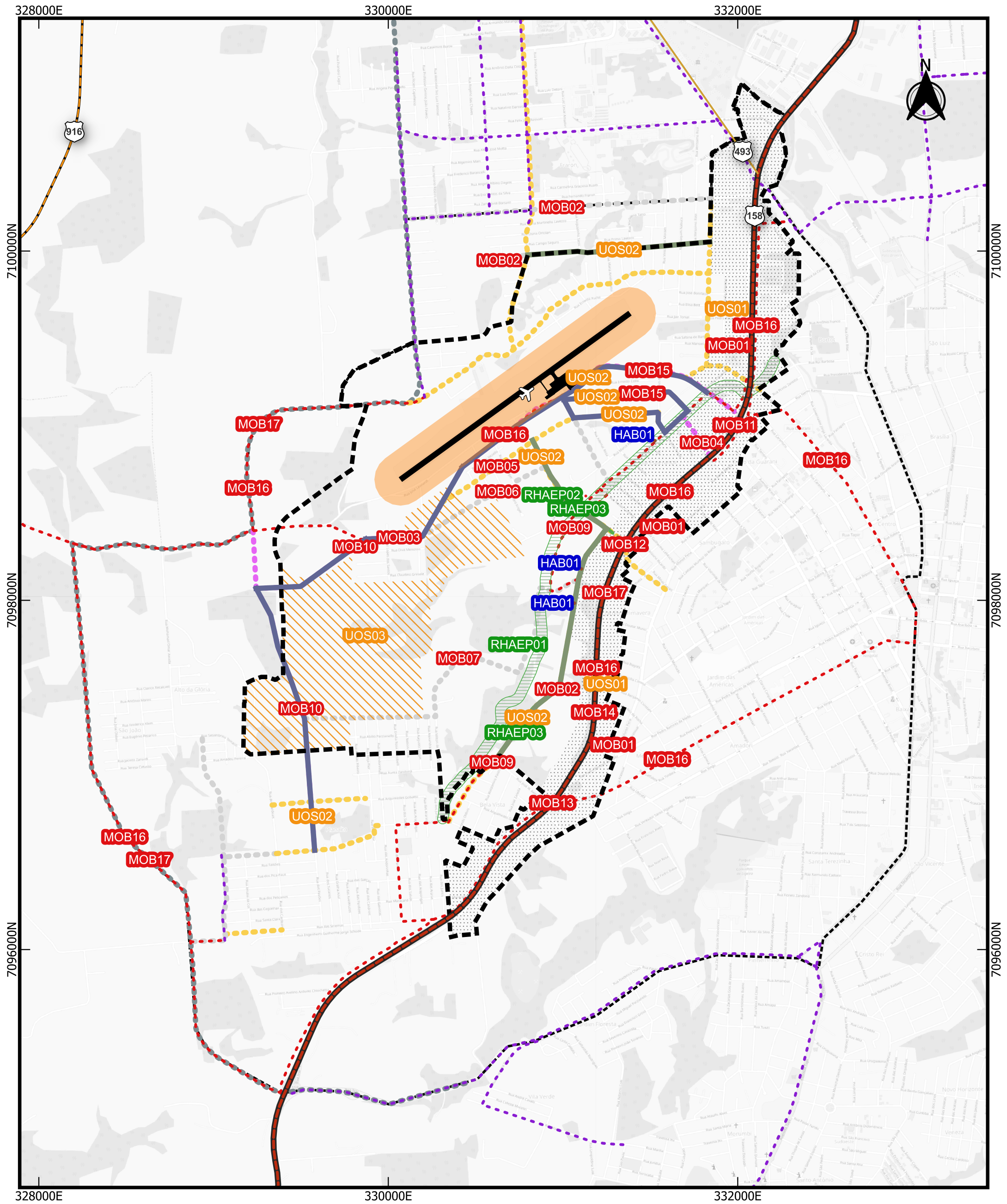


Escala 1:20.000



PREFEITURA DE
PATÓ BRANCO
Secretaria de Planejamento Urbano

Mapa 02 - Programa de Intervenções PEU EE158



Legenda

Rodovias e Vias

- Federal
- Estadual

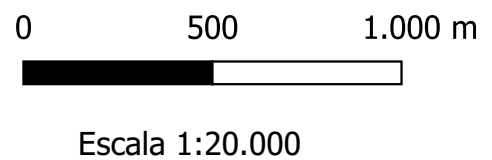
Aeródromo

- Aeroporto

- Área de apoio do Aeroporto
- Perímetro de intervenção
- Perímetro expandido
- Incomodidade II
- Incomodidade III

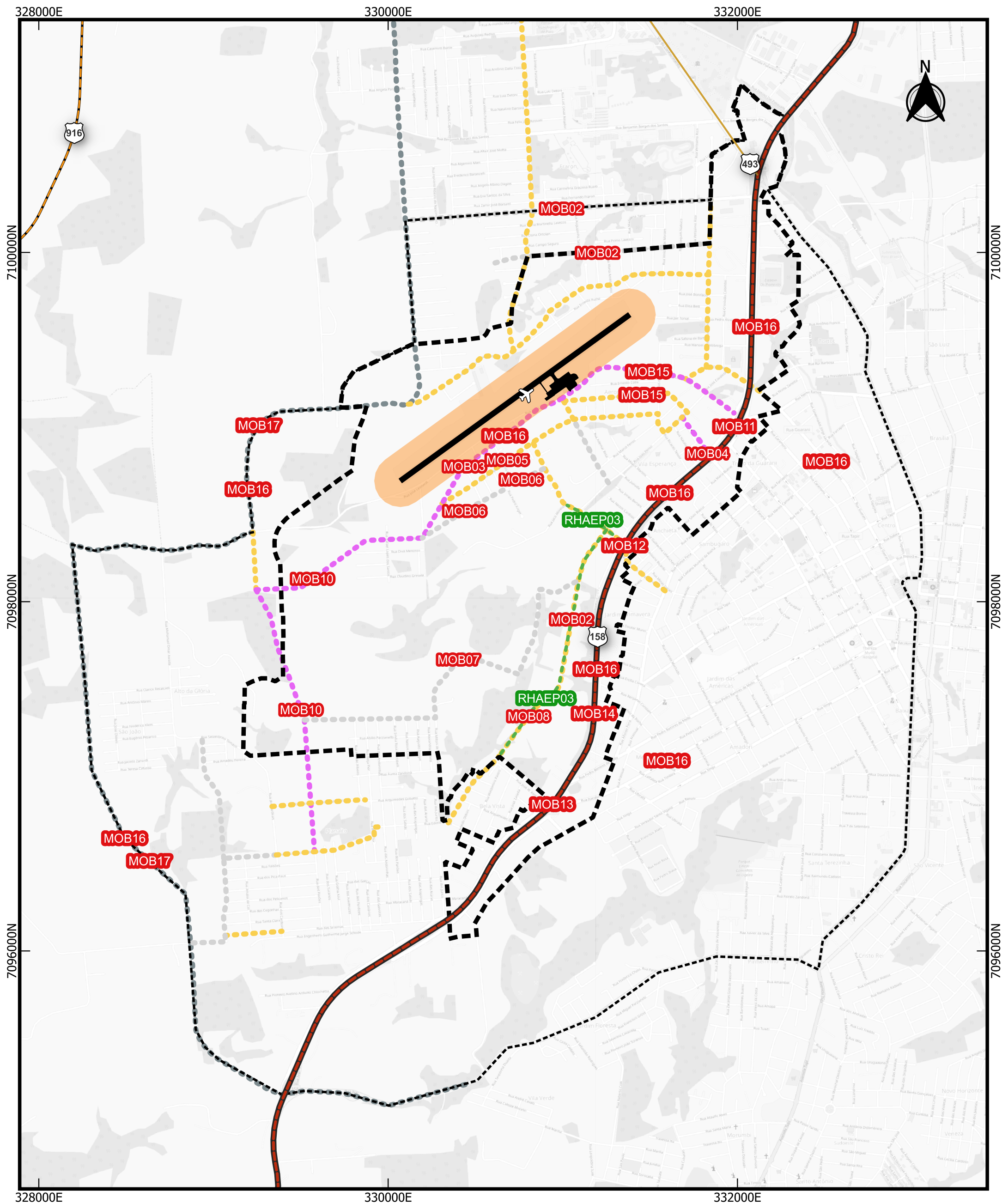
- zex
- Zona ZIS
- APP Córrego Penso
- Conexões viárias**
- estrutural
- arterial

- coletora
- local
- Circuitos cicloviários**
- Calçada 5B existente
- estudo



PREFEITURA DE
PATÓ BRANCO
Secretaria de Planejamento Urbano

Mapa 03 - Intervenções viárias



Legenda

Rodovias e Vias

Federal

Estadual

Aeródromo

Aeroporto

Área de apoio Aeroporto

Perímetro de intervenção

Perímetro expandido

Conexões viárias

estrutural

arterial

coletora

local

alamedas

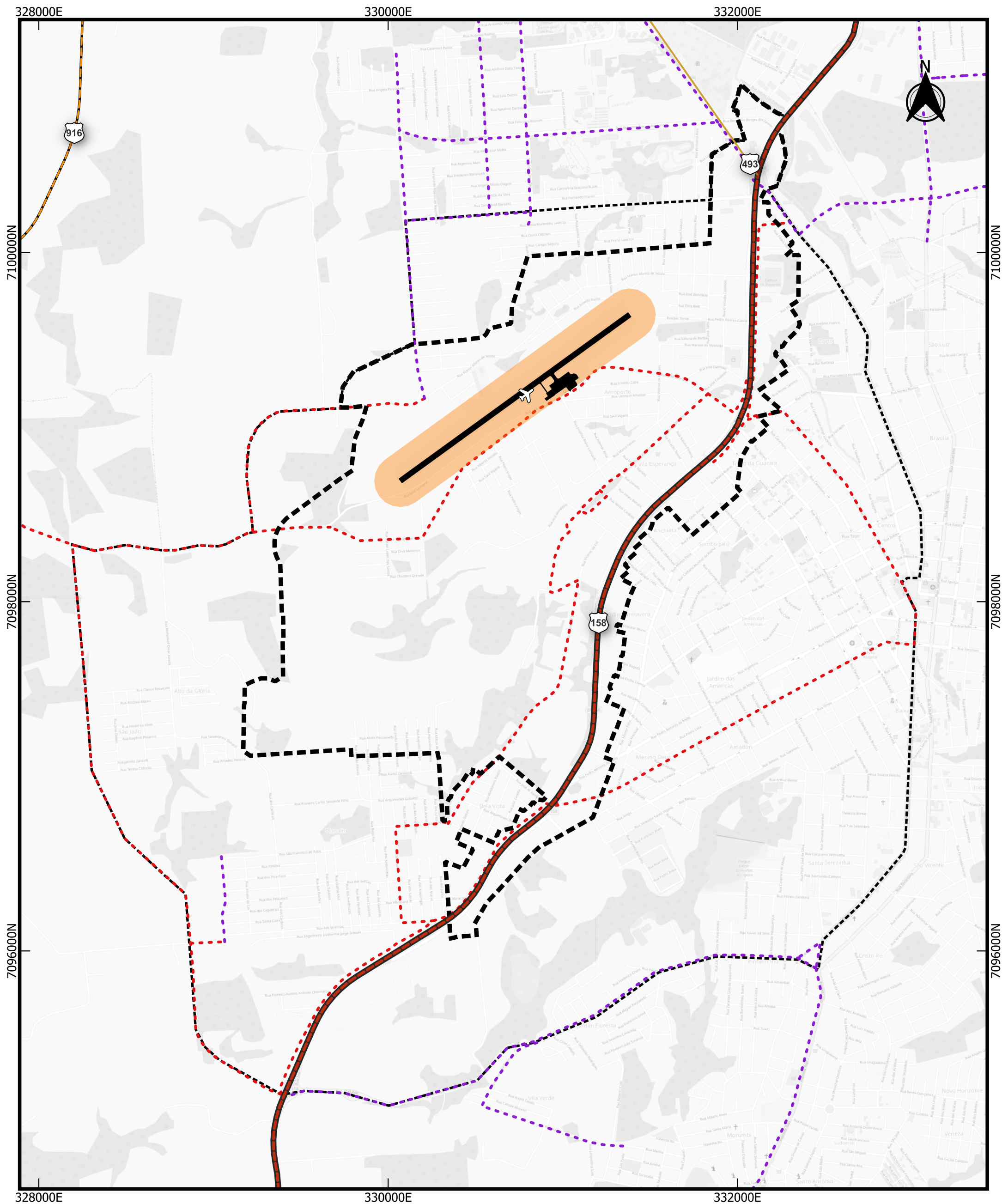
0 500 1.000 m

Escala 1:20.000



PREFEITURA DE
PATÓ BRANCO
Secretaria de Planejamento Urbano

Mapa 04 - Circuitos Cicloviários



Legenda

Rodovias e Vias

- Federal
- Estadual

Aeródromo

- Aeroporto
- Área de apoio Aeroporto
- Perímetro de intervenção

Perímetro expandido

- Circuitos cicloviários
- Calçada 5B existente
- estudo

0 500 1.000 m



Escala 1:20.000



PREFEITURA DE
PATÓ BRANCO
Secretaria de Planejamento Urbano

Anexo V - QUADRO 01: Programa de Intervenções do PEU EE158

EIXO TEMÁTICO	INTERVENÇÃO	LOCAL	CÓDIGO	RESPONSÁVEL	
ETAPA: IMPLANTAÇÃO IMEDIATA					
Fase 01		Alteração de parâmetros da ZIS	Zona Industrial e Serviços	UOS01	Poder público municipal
	Uso e Ocupação do Solo	Alteração de nível de incomodidade	Rua José Leonardi e seu prolongamento futuro até o Bairro Planalto; Rua Leoncio Amadori; Rua Saul Viganó; Rua Vinicius de Moraes; Rua Ricardo Bortolo Tesser; Rua João Penso; Rua Jacó Morelato; Rua Guerino Costa; Rua Vicente De Col e Rua Clevelândia	UOS02	COPLAN
		Ampliação da ZR4	Alteração da ZEX para ZR4	UOS03	COPLAN
	Mobilidade	Municipalização da rodovia BR 158	Rodovia BR 158 no perímetro do PEU EE158	MOB01	Poder público municipal
	Habitação	Regularização fundiária	Bairro Pagnoncelli, Aeroporto e Vila Esperança	HAB01	Poder público municipal - notificação
	ETAPA: NOVOS LOTEAMENTOS / EDIFICAÇÕES				
Soluções para áreas de risco	Aprovação de novos loteamentos e edificações condicionadas a soluções alternativas de drenagem			Loteadores e proprietário da edificação	

		Previsão de reservatórios de amortecimento de cheias nas novas áreas parceladas			Loteador
		Construção de valas de infiltração / sumidouros nos futuros arruamentos que percorram o sentido transversal da inclinação topográfica			Loteador
		Previsão de um reservatório específico ou sumidouro para águas pluviais, em todas as novas edificações, independentemente da área construída			Proprietário da edificação
		Atendimento preferencial em programas de habitação de interesse social	Residências identificadas em local de risco		Poder público municipal
		ETAPA: INTERVENÇÕES BÁSICAS			
Fase 02	Rede Hídrica e Ambiental e Espaços Públicos	Parque linear	Ao longo da Área de Preservação Permanente do Córrego Penso	RHAEP01	Poder público municipal
		Parque linear - lago de contenção de cheias	Proximidades do cruzamento das Ruas João Penso e Jacó Morelato	RHAEP02	Poder público municipal
		Criação de alamedas	Rua Vicente De Col; Rua Jacó Morelato	RHAEP03	Poder público municipal e proprietário da edificação
		Qualificação de viário existente	Rua Vicente De Col; Rua José Fraron; Rua Clevelândia	MOB02	Poder público municipal

Mobilidade	Abertura de via	Alteração de traçado da Rua José Leonardi - Bairro Aeroporto e Pagnoncelli	MOB03	Poder público municipal	
	Abertura de via	Conexão da rua Paraná e a rua João Penso	MOB04	Poder público municipal	
	Abertura de via	Conexão das partes fracionadas da rua Saul Viganó	MOB05	Poder público municipal	
	Observância do traçado projetado de via	Prolongamento da rua Vital Faggion, respeitando o traçado projetado quando do parcelamento do solo da região	MOB06	Loteador	
	Abertura de via	Conexão pela estrada particular existente na margem oeste do Córrego Penso até o bairro Planalto	MOB07	Poder público municipal e loteador	
	Abertura de via	Rua Vicente De Col até a Rua Angelo Merlin no Bairro Bela Vista	MOB08	Poder público municipal e loteador	
	Implantação de ciclofaixa	Rua João Penso; Parque Linear; Rua Vicente De Col	MOB09	Poder público municipal	
	Observância do traçado projetado de via	Conexão da rua José Leonardi até o Bairro Planalto, respeitando o traçado projetado quando do parcelamento do solo da região	MOB10	Loteador	
	ETAPA: INTERVENÇÕES COMPLEMENTARES				
	Fase 03	Mobilidade	Viaduto	Trevo da Guarani	MOB11
		Trincheira	Conexão entre a rua Jacó Morelato no bairro Pagnoncelli e a rua	MOB12	Poder público

		Vereador Cacique Ângelo Cretã no bairro Anchieta		federal ou municipal
	Trincheira	Trevo da Itacolomi	MOB13	Poder público federal ou municipal
	Mobilidade	Adequação do acesso da Rua Ercília Corona à rodovia BR 158	MOB14	Poder público federal ou municipal
	Binário viário	Entre a Rua José Leonardi e Leoncio Amadori	MOB15	Poder público federal ou municipal
	Mobilidade	Ampliação da rede cicloviária	MOB16	Poder público federal ou municipal
	ETAPA: INDICAÇÕES EXTRA			
	Mobilidade	Observância do traçado projetado de via	Via marginal no limite sudoeste do perímetro urbano, respeitando o traçado projetado quando do parcelamento do solo da região	MOB17 Loteador
Fase 04	Habitação	Novos espaços de ZEIS 2		Poder público municipal mediante audiência pública e anuência do COPLAN
	Soluções para áreas de risco	Previsão de IPTU Verde no novo Plano Diretor municipal		Poder público municipal
		Elaboração de um Plano de Ação em Situações de Emergência / PASE relacionado a drenagem para o município		Poder público municipal

	Conversão de multas ambientais em serviços de preservação	Infrator
	Fiscalização e incentivo a denúncias de supressão e intervenções indevidas	Poder público municipal
	Denúncias de supressão e intervenções indevidas	População geral
	Cadastramento no programa Voo Livre	População geral

Anexo VI - Quadro 02: Parâmetros de uso do solo da Zona Industrial e Serviços / ZIS

Coeficiente de aproveitamento básico	3,0
Coeficiente de aproveitamento mínimo	0,2
Coeficiente de aproveitamento máximo	5,0
Taxa de ocupação %	70
Taxa de permeabilidade %	10
Número máximo de pavimentos / coeficiente de aproveitamento básico	6
Número máximo de pavimentos / coeficiente de aproveitamento máximo	10
Altura máxima (m) / coeficiente de aproveitamento básico	27,5
Altura máxima (m) / coeficiente de aproveitamento máximo	40
Área mínima do lote (m ²)	500
Testada do lote (m)	20

Quadro 03: Níveis de Incomodidade

Via	Trecho	Nível de Incomodidade
Rua José Leonardi e seu prolongamento futuro até o Bairro Planalto	Toda a via	Nível III
Rua Leoncio Amadori	Toda a via	Nível III
Rua Saul Viganó	Toda a via	Nível III
Rua Vinicius de Moraes	Da Rua Saul Viganó até a Rua Marco Penso	Nível III
Rua Ricardo Bortolo Tesser	Da Rua Marco Penso até a Rua João Penso	Nível III
Rua João Penso	Da Rua Ricardo Bortolo Tesser até a Rua Leoncio Amadori	Nível III

Rua Jacó Morelato	Toda a via	Nível II
Rua Guerino Costa	Toda a via	Nível II
Rua Vicente De Col	Toda a via	Nível II
Rua Clevelândia	Toda a via	Nível II