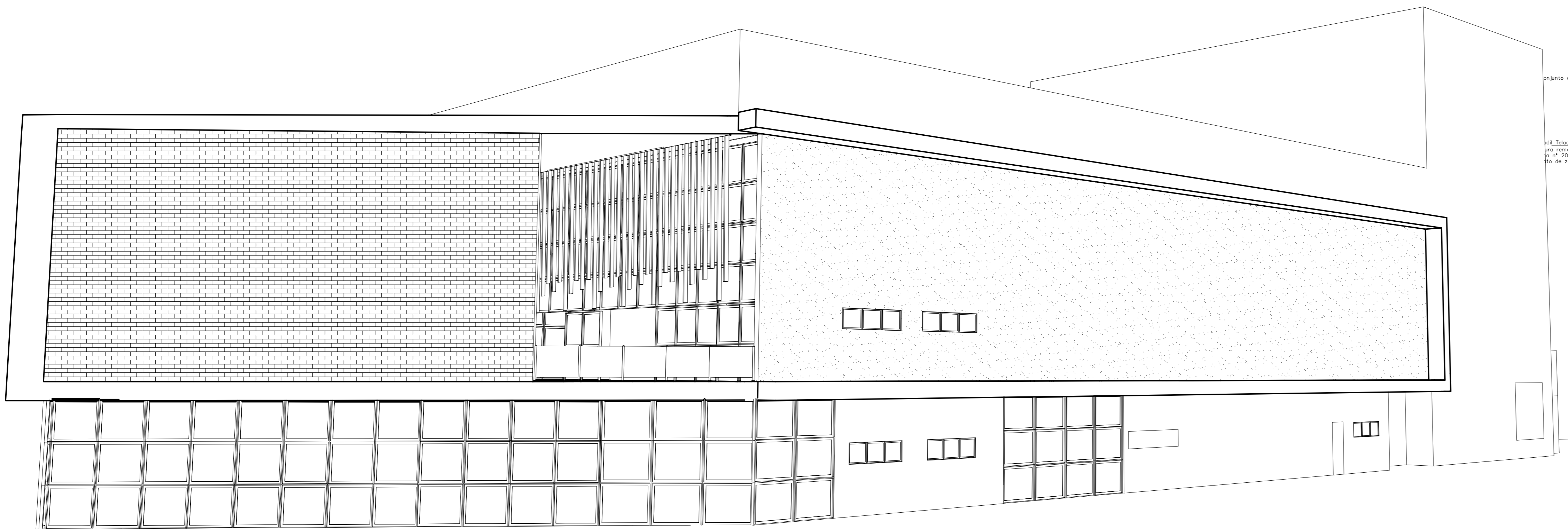
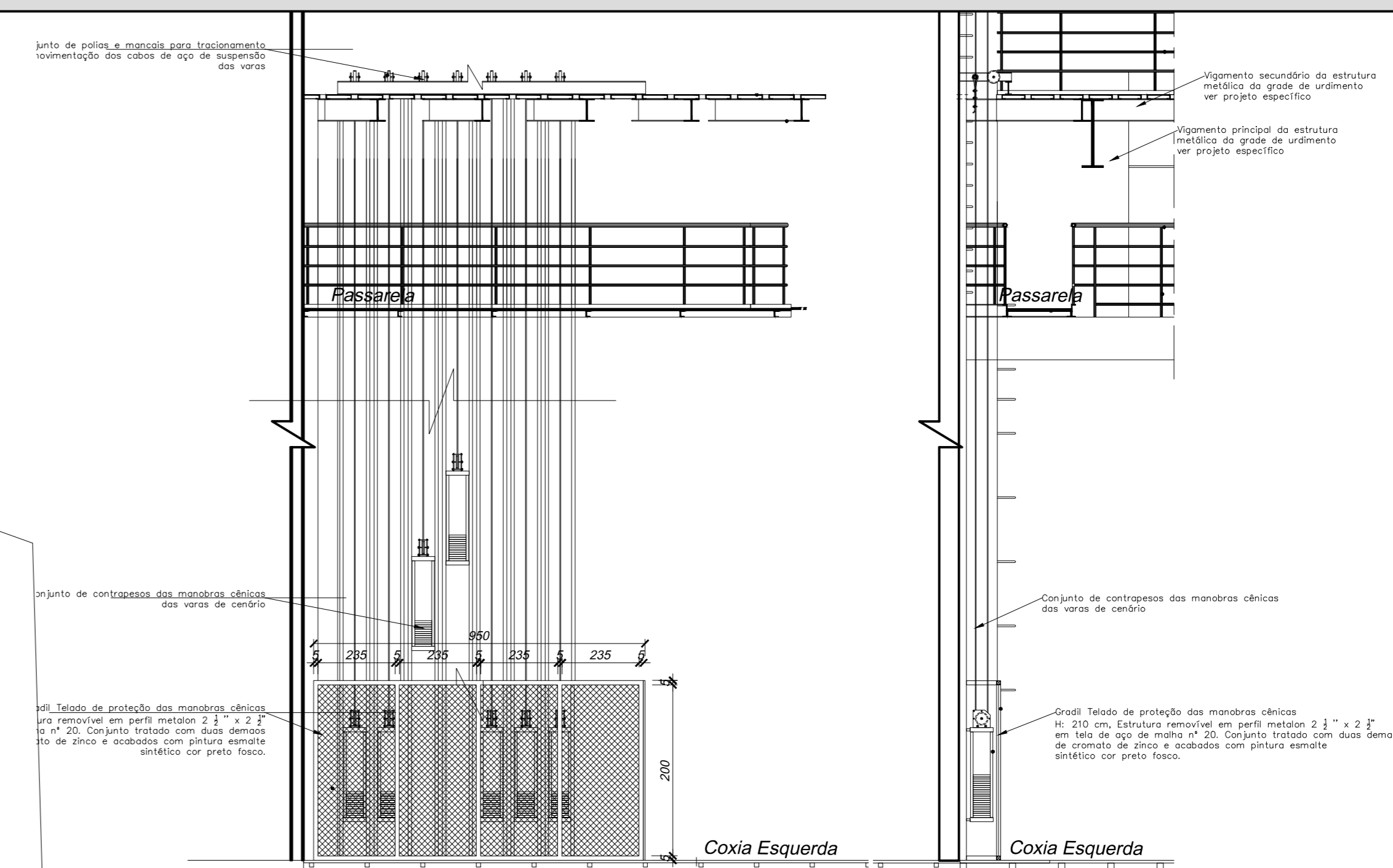


Elevação Lateral - Rua Jaciretã  
Escala: 1/750



Perspectiva Ilustrativa Lateral Direita  
Sem escala



Vista Frontal e Lateral da Coxia Esquerda e Urdimentos  
Escala: 1/50

**OBSERVAÇÕES GERAIS**

- AS COTAS SÃO EM CENTÍMETROS E OS NÍVEIS EM METROS.
- SOLICITAR INCENTIVO TRIBUTÁRIO CONFORME LEIS 2.464/2005 e 3.294/2009
- TODOS OS DESENHOS ESTÃO PROTEGIDOS PELA LEI DE DIREITOS AUTORAIS - LEI 9.610/1998
- NO CASO DE DÚVIDAS CONSULTAR OS PROFISSIONAIS.

CARMOS P.M.P.B. SECRETARIA DE PLANEJAMENTO URBANO E SAÚDE PÚBLICA		Obra: Teatro Municipal Neura Rigon	
MUNICÍPIO DE PATO BRANCO Secretaria de Planejamento Urbano	ESPECIFICAÇÃO	ÁREA TOTAL	ESCALA
	Elevação Lateral - Perspectiva Ilustrativa	2.545 m <sup>2</sup>	1:500
REVISOR DO PROJETO (PROF. REGISTRO E OBRAS)	REVISOR DO PROJETO (PROF. REGISTRO E OBRAS)	PROF. REGISTRO	
Eng. Carlos Mendes	Eng. Luiz Antonio Zile	Município de Pato Branco	
4.000/0	4.000/0	CNPJ: 16.995.488/0001-04	
VERSÃO	DATA	ALTERAÇÃO	DESENHO
01	12/14		
		A 05/06	