

Relação do aço

Camarrim: LE1 P129 P130 P131 P132 P134 P135 P137 V1

CAO	N	DIAM (mm)	QUANT	C.UNIT (cm)	C.TOTAL (cm)
CA60	1	5.0	110	76	8360
CA60	2	5.0	35	72	2520
CA60	3	8.0	126	96	12096
CA60	4	8.0	2	129	258
CA60	5	8.0	2	139	278
CA60	6	8.0	2	142	284
CA60	7	8.0	2	158	316
CA60	8	10.0	7	235	1645
CA60	9	10.0	9	138	1242
CA60	10	10.0	12	116	1392
CA60	11	10.0	16	45	720
CA60	12	10.0	24	168	4032
CA60	13	10.0	8	92	736

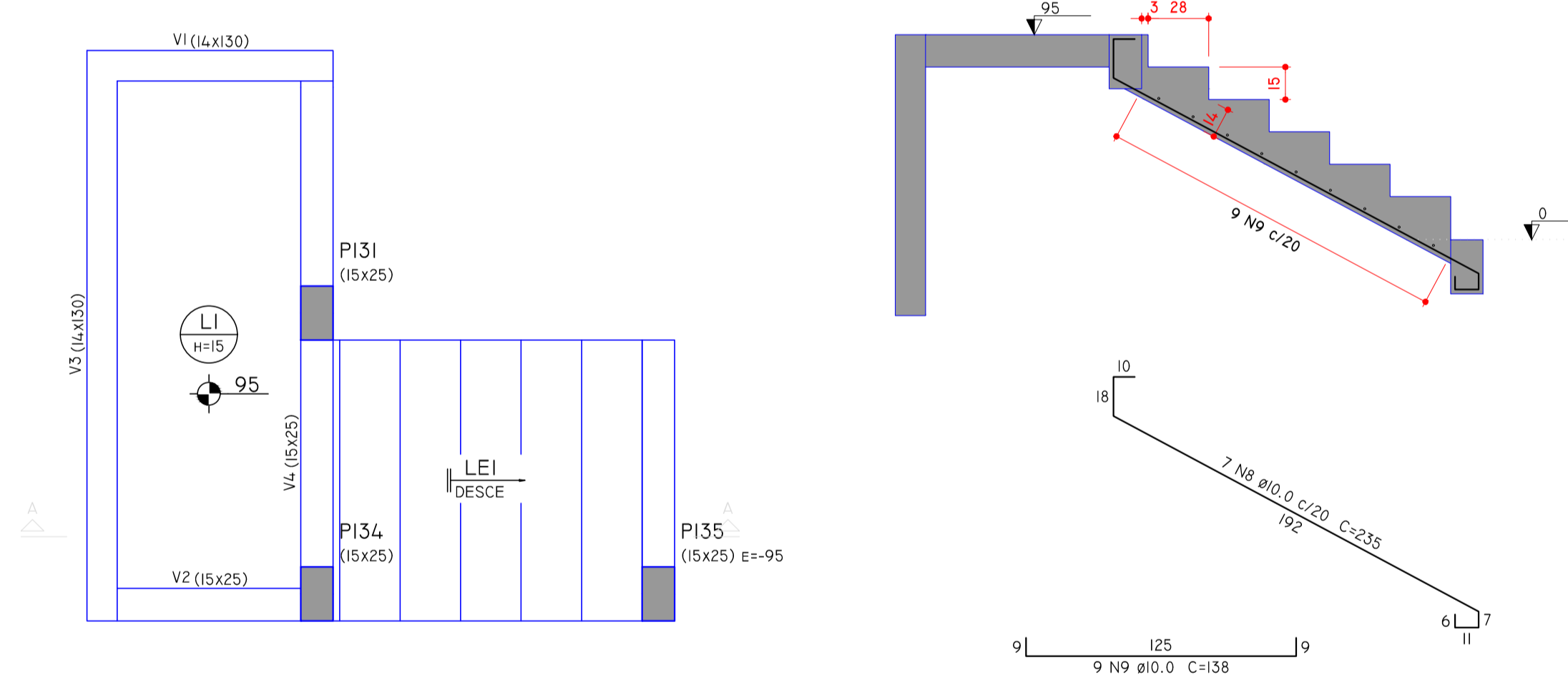
Resumo do aço

CAO	DIAM (mm)	C.TOTAL (m)	PESO + 10% (kg)
CA60	8.0	132.4	57.4
CA60	10.0	97.7	66.2
CA60	5.0	108.8	18.4
PESO TOTAL (kg)			
CA60		123.7	
CA60		18.4	

Volume de concreto (C-30) = 2.47 m³
Área de forma = 23.34 m²

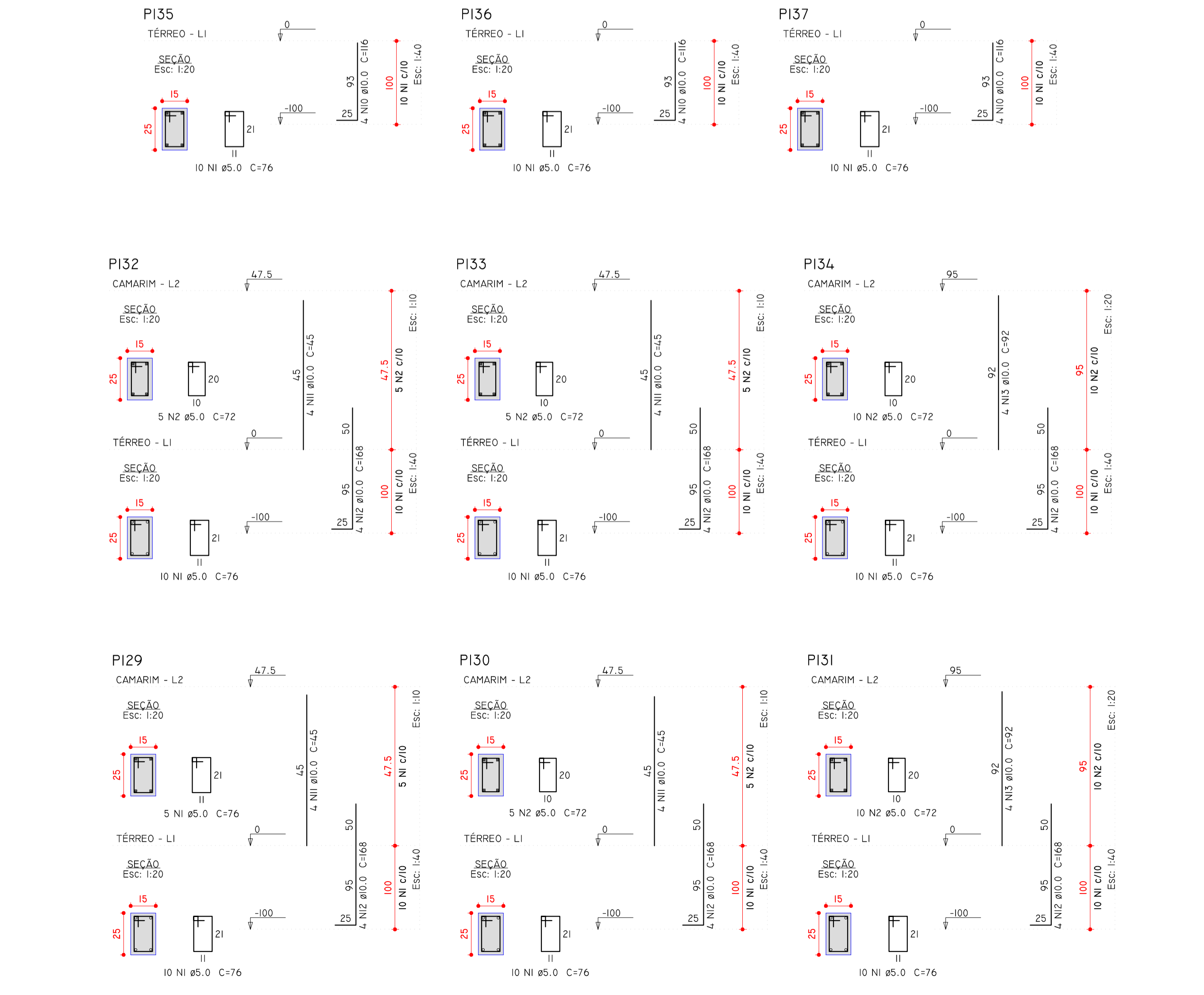
PLANTA DE LOCAÇÃO
Esc: 1:50

FORMA DO PAVIMENTO TÉRREO
Esc: 1:50



ARMAÇÃO POSITIVA DA ESCADA EI
Esc: 1:25

CORTE A-A (LEI)
Esc: 1:25



CARACTERÍSTICAS DOS MATERIAIS

FCK (kgf/cm²)	ECS (kgf/cm²)	ABATIMENTO (cm)
300	268384	16.00

LEGENDA DOS PILARES

- PILAR QUE MORRE
- PILAR QUE PASSA

LEGENDA DAS VIGAS E PAREDES

- Viga

ALGETEC ENGENHARIA E CONSTRUÇÃO
Rua João Pessoa, 880 - sl B - Santa Terezinha
Pato Branco/PR
48. 98102-2782
www.algetec.eng.br

Projeto Estrutural

Proprietário: Município de Pato Branco - PR

Resp. Técnico: Eng. Civil Daniel Parcianello, CREA: 072040/D
Eng. Civil André Mateus Canan, CREA: 193875/D
Eng. Civil Loriane C. Parcianello, CREA: 172355/D

Elab.: Rua Jaciretê Pato Branco/PR
Data: 12/07/2021

Obra: Teatro Municipal Naura Rigon
Escala: Indicada

Referência: Pavimento: Térreo
Estrutural

89
93