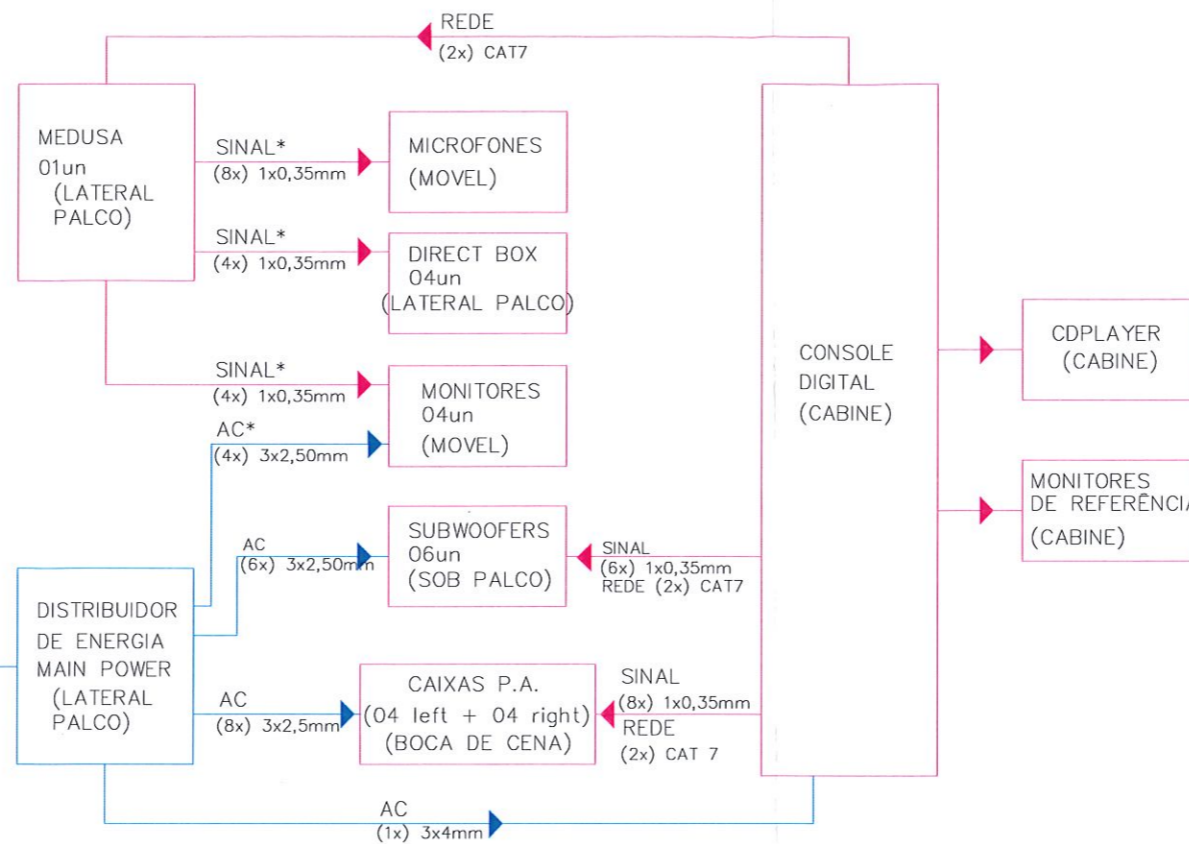
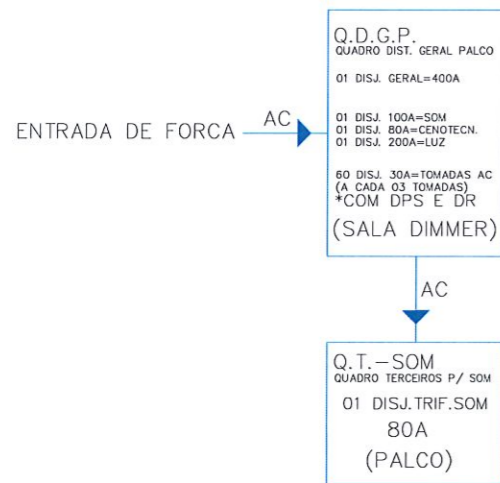


LEGENDA INSTALAÇÕES ARQUITETURA CÊNICA

- SONORIZAÇÃO
 - ELÉTRICA PREDIAL
- LEGENDA CABEAMENTO:
- AC
 - SINAL ÁUDIO
 - ELETRODUTO PASSAGEM 4"
- CAIXA SOM 1, 2 E 3: EMBUTIDA PISO 15x15cm, CONECTADAS ENTRE SI POR BAIXO DO PISO DO PALCO POR ELETRODUTO diâm. mín.= 4" PARA CONEXÕES MÓVEIS.



LEGENDA INSTALAÇÕES ESPECIAIS

- ILUMINAÇÃO CÊNICA
 - SONORIZAÇÃO
- LEGENDA QUADROS
- Q.D.G.P. - QUADRO DIST. GERAL PALCO (ILUM. CÊNICA-SOM-CENOTECHN.) 400A LOCALIZAÇÃO: SALA DIMMER
 - Q.D.I.C. - QUADRO DIST. ILUMINAÇÃO CÊNICA 200A LOCALIZAÇÃO: SALA DIMMER
 - Q.T.-LUZ - QUADRO TERCEIROS ILUMINAÇÃO CÊNICA 150A LOCALIZAÇÃO: PALCO
 - Q.T.-SOM - QUADRO TERCEIROS SONORIZAÇÃO 80A LOCALIZAÇÃO: PALCO

LEGENDA TOMADAS ILUMINAÇÃO CÊNICA

- TOMADA DIMMER EMBUTIDA EM ELETROCALHA: 10A 220V - 2P+T P
- CONECTOR DMX EMBUTIDO EM ELETROCALHA: XLR FÊMEA
- TOMADA AC 220V EMBUTIDA EM ELETROCALHA: 10A 220V - 2P+T P
- CAIXA LUZ 1-6: SOBREPOR PAREDE 30x30cm-h=30cm; 04 TOMADAS DIMMER+04 CONECTORES DMX+04 TOMADAS AC 220V

LEGENDA TOMADAS SONORIZAÇÃO

- CAIXA SOM 1-3: EMBUTIDA PISO 15x15cm, C/ TAMPA. CONECTADAS ENTRE SI POR BAIXO DO PISO PALCO POR ELETRODUTO diâm. mín.= 4" PARA CONEXÕES MÓVEIS.

LEGENDA ELÉTRICA PREDIAL: TOMADAS ESPECIAIS-EQUIPAMENTOS

- TOMADA MÉDIA - 2P+T - 10A - a 0,80-1,20m do piso
- TOMADA BAIXA - 2P+T - 10A - a 0,30m do piso
- INTERRUPTORES LUZ DE SERVIÇO: INTERRUPTOR PARALELO 2 TECLAS - a 1,20m do piso - LUZ AZUL E BRANCA

LUMINÁRIAS LUZ DE SERVIÇO PALCO E PASSARELAS:

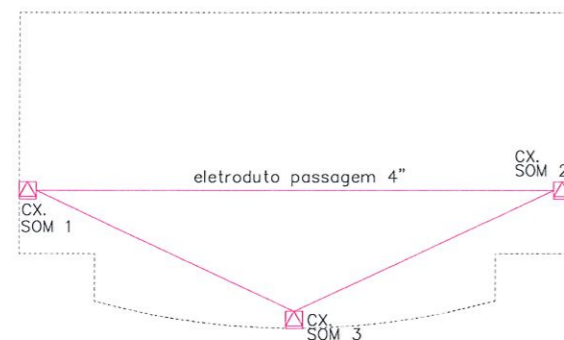
- LUZ BRANCA - LUMINÁRIA E27 TIPO TARTARUGA, difusor vidro fosco (cor preta).
- LUZ BRANCA - REFLETOR LED 50W. Fixação lateral passarelas- nível segundo pavimento. Fixação parede - nível urdimento
- LUZ AZUL - LUMINÁRIA E27 TIPO TARTARUGA, difusor vidro fosco (cor preta). Lâmpada LED bulbo leitosa 2x5W (cor azul). 50cm do piso.

OBSERVAÇÃO:

- Aclonamento na cabine para controle de todas as luzes de serviço;
- Aclonamento na cabine para controle de todas as luzes de plateia;
- Recomenda-se que os equipamentos de luz/som sejam protegidos por nobreak ou solução equivalente.

ESQUEMA LIGAÇÃO/ DISTRIBUIÇÃO DAS INSTALAÇÕES DE SONORIZAÇÃO

*CABEAMENTO SOLTTO PARA CONEXÃO DE EQUIPAMENTOS MÓVEIS



ESQUEMA LIGAÇÃO DUTO PASSAGEM PISO PALCO

OBSERVAÇÕES

- Este Projeto foi desenvolvido com base nos projetos fornecidos pela Prefeitura Municipal de Pato Branco - conferir os medidas no local antes da execução;
- Este Projeto deverá ser consultado em conjunto com os Projetos: Elétrico, Cenotécnico e Acústico;
- O Memorial Descritivo faz parte deste Projeto;
- Em caso de alterações ou dúvidas, consultar o autor do projeto;
- Os desenhos são indicativos do aspecto final desejado, a estabilidade e o perfeito funcionamento das instalações são de responsabilidade do executor da obra;
- O responsável técnico pela obra é responsável civil e penalmente por alterações do projeto sem comunicação formal ao autor do projeto;
- Todos os materiais empregados deverão ser de primeira qualidade e os nomes e marcas adotadas neste projeto são apenas referenciais, podendo-se instalar e aplicar produtos de qualidade equivalente ou superior;
- É responsabilidade da contratada pela execução da obra fornecer anotação de responsabilidade técnica da execução da obra;
- Todas as instalações e estruturas metálicas deverão ser aterradas.



PAIOL DA LUZ

Rua Flamboyant, 252 - Curitiba - PR
CEP 82.710-200 - Fone: (41) 3663-7978 - arquitetura@paioldaluz.com.br

Projeto: PROJETO EXECUTIVO

ILUMINAÇÃO CÊNICA E SONORIZAÇÃO

Obra: TEATRO NAURA RIGON - P.M. PATO BRANCO-PR

End: Rua Jacinete, 450. Pariziano - Pato Branco - PR

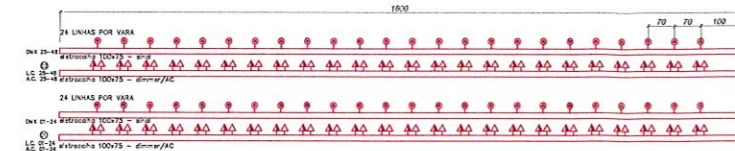
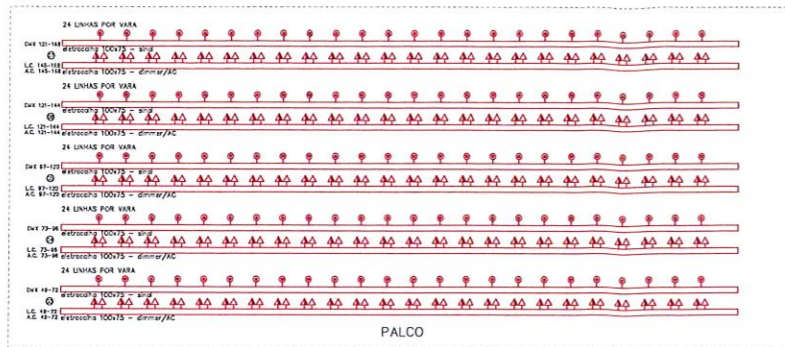
Proprietário: P.M. PATO BRANCO-PR
Rua Cornutu, 271 - Centro - Pato Branco - PR
CEP 85.601-084

Autor do Projeto: MANUELA TOURINHO ORUÉ - ARQUITETA - CAU A50952-3

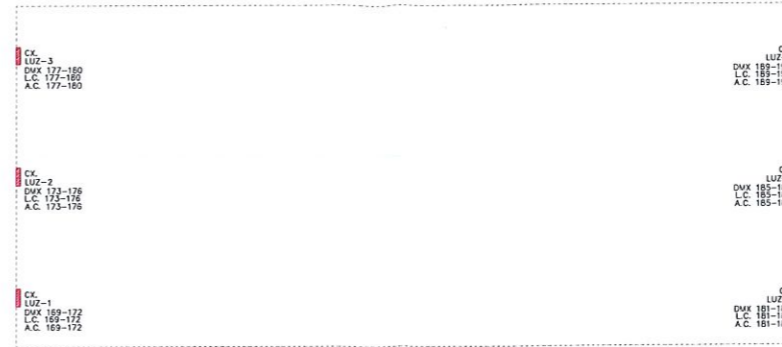
Referência: Esquema Ligação/ Distribuição - Sonorização

Arquivo: PLO-FL-013 Escala: Indicada Data: 07/2019

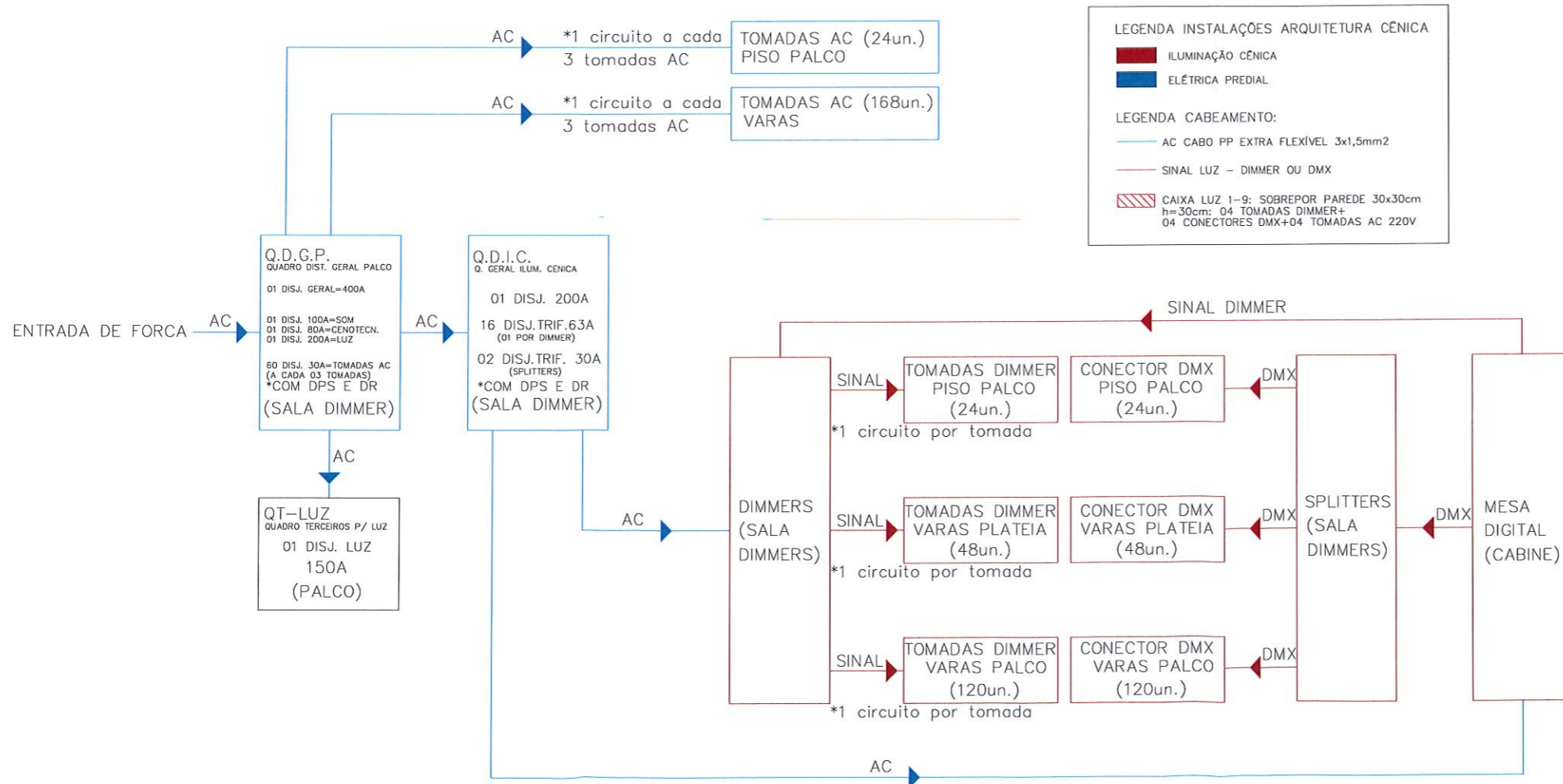
05 05 Total



PLANTA CIRCUITOS DE ILUMINAÇÃO CÊNICA
NÍVEL PASSARELAS
Tomadas varas de luz



PLANTA CIRCUITOS DE ILUMINAÇÃO CÊNICA
NÍVEL TÉRREO - PISO PALCO
Tomadas Piso Palco



ESQUEMA LIGAÇÃO/ DISTRIBUIÇÃO DAS INSTALAÇÕES DE ILUMINAÇÃO CÊNICA
*ELETROCALHAS E CABEAMENTO DAS VARAS ESTÃO INCORPORADOS NESTE PROJETO.
DEMAIS LIGAÇÕES/ DISTRIBUIÇÕES DEVEM SER CONSULTADAS NO PROJETO ELÉTRICO

LEGENDA INSTALAÇÕES ARQUITETURA CÊNICA

- ILUMINAÇÃO CÊNICA
- ELÉTRICA PREDIAL

LEGENDA CABEAMENTO:

- AC CABO PP EXTRA FLEXÍVEL 3x1,5mm²
- SINAL LUZ - DIMMER OU DMX

CAIXA LUZ 1-9: SOBREPOR PAREDE 30x30cm
h=30cm: 04 TOMADAS DIMMER+
04 CONECTORES DMX+04 TOMADAS AC 220V

LEGENDA INSTALAÇÕES ESPECIAIS

- ILUMINAÇÃO CÊNICA
 - SONORIZAÇÃO
- LEGENDA QUADROS**
- Q.D.G.P. - QUADRO DISTRIB. GERAL PALCO (ILUM. CÊNICA-SOM-CENOTECN.) 400A LOCALIZAÇÃO: SALA DIMMER
 - Q.D.I.C. - QUADRO DISTRIB. ILUMINAÇÃO CÊNICA 200A LOCALIZAÇÃO: SALA DIMMER
 - Q.T.-LUZ - QUADRO TERCEIROS ILUMINAÇÃO CÊNICA 150A LOCALIZAÇÃO: PALCO
 - Q.T.-SOM - QUADRO TERCEIROS SONORIZAÇÃO 80A LOCALIZAÇÃO: PALCO

LEGENDA TOMADAS ILUMINAÇÃO CÊNICA

- TOMADA DIMMER EMBUTIDA EM ELETROCALHA: 10A 220V - 2P+T P
- CONECTOR DMX EMBUTIDO EM ELETROCALHA: XLR FÊMEA
- TOMADA AC 220V EMBUTIDA EM ELETROCALHA: 10A 220V - 2P+T P
- CAIXA LUZ 1-6: SOBREPOR PAREDE 30x30cm- h=30cm: 04 TOMADAS DIMMER+04 CONECTORES DMX+04 TOMADAS AC 220V

LEGENDA TOMADAS SONORIZAÇÃO

- CAIXA SOM 1-3: EMBUTIDA PISO 15x15cm, C/ TAMPA CONECTADAS ENTRE SI POR BAIXO DO PISO PALCO POR ELETRODUTO diâm. mín.= 4" PARA CONEXÕES MÓVEIS.

LEGENDA ELÉTRICA PREDIAL: TOMADAS ESPECIAIS-EQUIPAMENTOS

- TOMADA MÉDIA - 2P+T - 10A - a 0,80-1,20m do piso
- TOMADA BAIXA - 2P+T - 10A - a 0,30m do piso
- INTERRUPTORES LUZ DE SERVIÇO:
- INTERRUPTOR PARALELO 2 TECLAS - a 1,20m do piso - LUZ AZUL E BRANCA

LUMINÁRIAS LUZ DE SERVIÇO PALCO E PASSARELAS:

- LUZ BRANCA - LUMINÁRIA E27 TIPO TARTARUGA, difusor vidro fosco (cor preta).
- LUZ BRANCA - REFLETOR LED 50W Fixação lateral passarelas- nível segundo pavimento. Fixação parede - nível urdimento
- LUMINÁRIAS LUZ DE SERVIÇO CÊNICO:
- LUZ AZUL - LUMINÁRIA E27 TIPO TARTARUGA, difusor vidro fosco (cor preta). Lâmpada LED bulbo leitosa 2x5W (cor azul). 50cm do piso.

OBSERVAÇÃO:

- Aclonamento na cabine para controle de todas as luzes de serviço;
- Aclonamento na cabine para controle de todas as luzes de plateia;
- Recomenda-se que os equipamentos de luz/som sejam protegidos por nobreak ou solução equivalente.

OBSERVAÇÕES

- Este Projeto foi desenvolvido com base nos projetos fornecidos pela Prefeitura Municipal de Pato Branco - conferir as medidas no local antes da execução;
- Este Projeto deverá ser consultado em conjunto com os Projetos: Elétrico, Cenotécnico e Acústico;
- O Memorial Descritivo faz parte deste Projeto;
- Em caso de alterações ou dúvidas, consultar o autor do projeto;
- Os desenhos são indicativos do aspecto final desejado, a estabilidade e o perfeito funcionamento das instalações são de responsabilidade do executor da obra;
- O responsável técnico pela obra é responsável civil e penalmente por alterações do projeto sem comunicação formal ao autor do projeto;
- Todos os materiais empregados deverão ser de primeira qualidade e os nomes e marcas adotadas neste projeto são apenas referenciais, podendo-se instalar e aplicar produtos de qualidade equivalente ou superior;
- É responsabilidade da contratada pela execução da obra fornecer anotação de responsabilidade técnica da execução da obra;
- Todas as instalações e estruturas metálicas deverão ser aterradas.



PAIOL DA LUZ
Rua Fleboyant, 292 - Curitiba - PR
CEP 82.710-200 - Fone: (41) 3663-7979 - arquitetura@paioldaluz.com.br

Projeto: PROJETO EXECUTIVO
ILUMINAÇÃO CÊNICA E SONORIZAÇÃO

Obra: TEATRO NAURA RIGON - P.M. PATO BRANCO-PR
End.: Rua Jacireta, 450. Pariziano - Pato Branco - PR

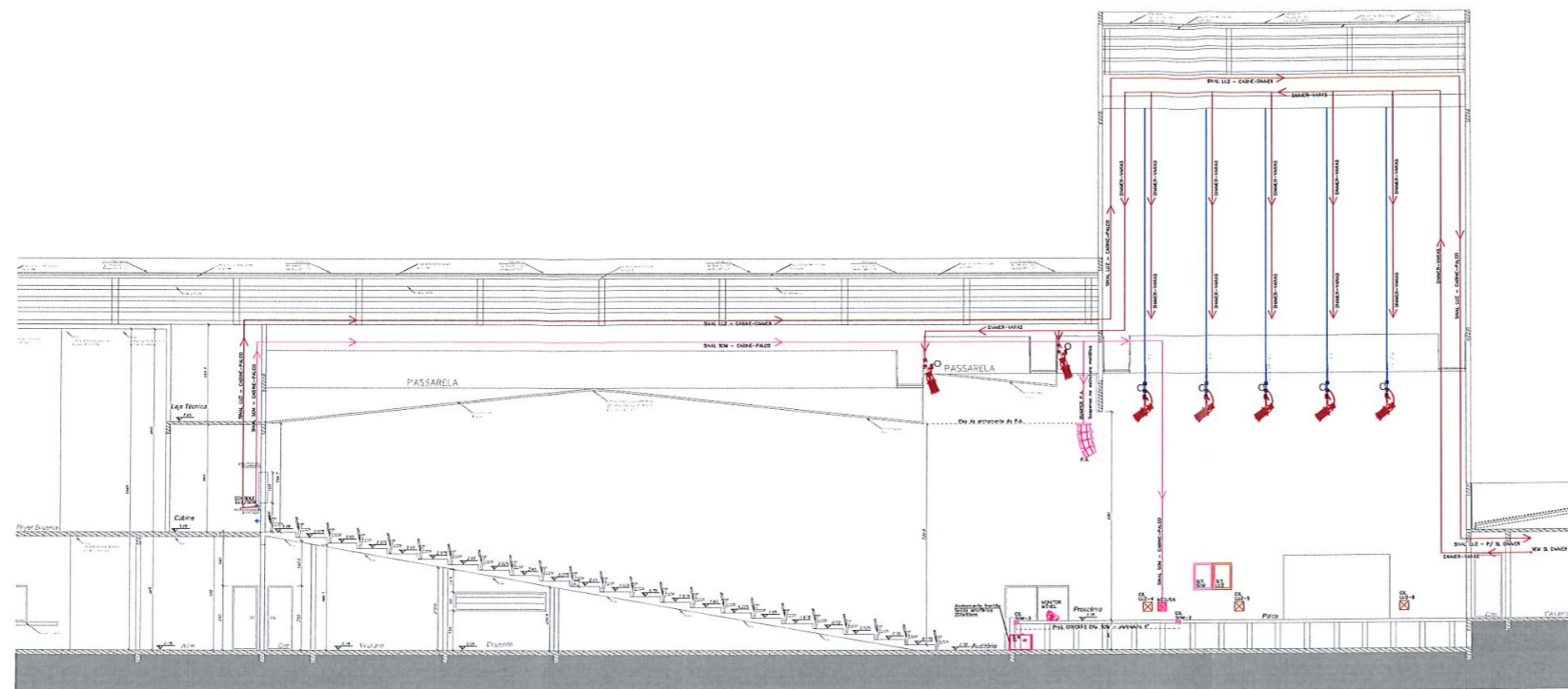
Proprietário: P.M. PATO BRANCO-PR
Rua Comuna, 271 - Centro - Pato Branco - PR
CEP 85.601-054

Autor do Projeto: MANUELA TOURINHO ORUÉ - ARQUITETA - CAU A50952-3

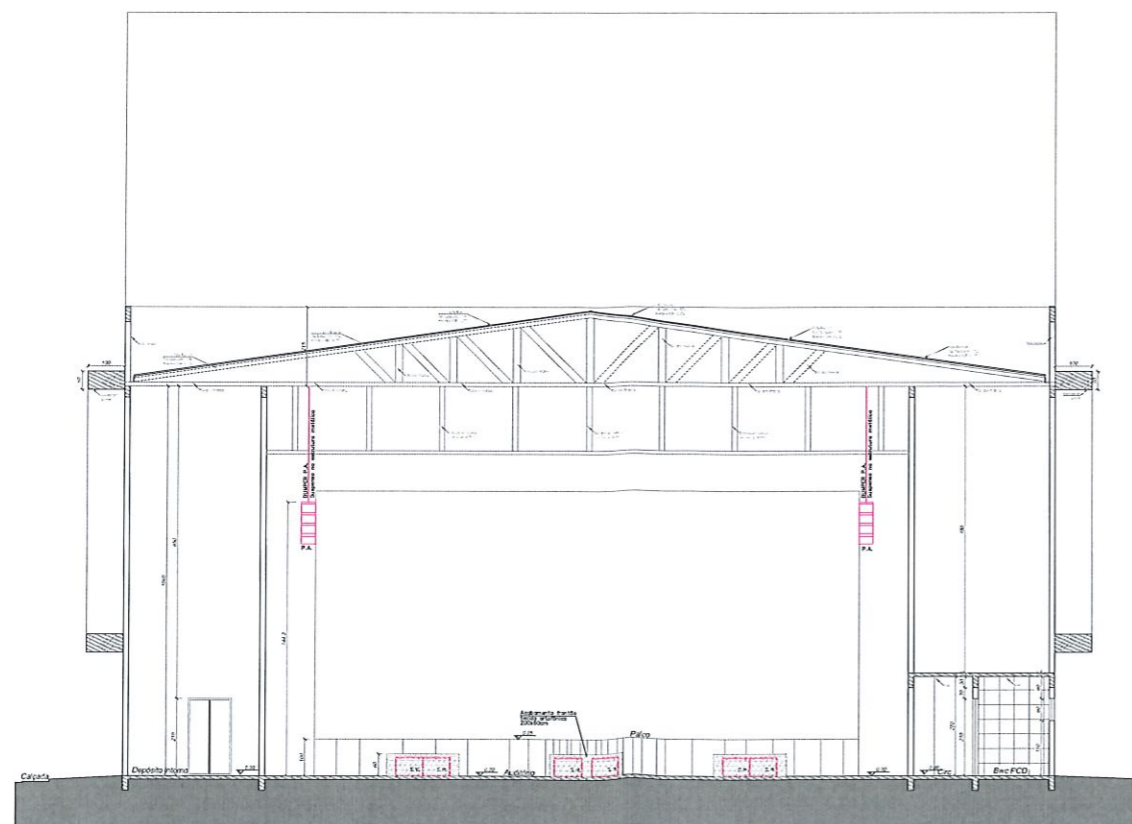
Referência: ESQUEMA LIGAÇÃO/ DISTRIBUIÇÃO - ILUM. CÊNICA
Prancha n° **04** 05 Total

Arquivo: PATO BRANCO Escola: Indicada Data: 07/2019

DIREITOS AUTORAIS RESERVADOS. REPRODUÇÕES E ALTERAÇÕES CONTACTAR O AUTOR DO PROJETO - LEI FEDERAL Nº 5.818 DE 14/12/06



CORTE AA
ESCALA 1:100



CORTE CC
ESCALA 1:100

LEGENDA INSTALAÇÕES ESPECIAIS

- ILUMINAÇÃO CÊNICA
- SONORIZAÇÃO

LEGENDA QUADROS

- Q.D.G.P. – QUADRO DISTRIB. GERAL PALCO (ILUM. CÊNICA–SOM–CENOTECH.) 400A
LOCALIZAÇÃO: SALA DIMMER
- Q.D.I.C. – QUADRO DISTRIB. ILUMINAÇÃO CÊNICA 200A
LOCALIZAÇÃO: SALA DIMMER
- Q.T.-LUZ – QUADRO TERCEIROS ILUMINAÇÃO CÊNICA 150A
LOCALIZAÇÃO: PALCO
- Q.T.-SOM – QUADRO TERCEIROS SONORIZAÇÃO 80A
LOCALIZAÇÃO: PALCO

LEGENDA TOMADAS ILUMINAÇÃO CÊNICA

- ⏏ TOMADA DIMMER EMBUTIDA EM ELETROCALHA: 10A 220V – 2P+T P
- ⏏ CONECTOR DMX EMBUTIDO EM ELETROCALHA: XLR FÊMEA
- ⏏ TOMADA AC 220V EMBUTIDA EM ELETROCALHA: 10A 220V – 2P+T P
- CAIXA LUZ 1-6: SOBREPOR PAREDE 30x30cm – h=30cm:
04 TOMADAS DIMMER+04 CONECTORES DMX+04 TOMADAS AC 220V

LEGENDA TOMADAS SONORIZAÇÃO

- CAIXA SOM 1-3: EMBUTIDA PISO 15x15cm, C/ TAMPA.
CONECTADAS ENTRE SI POR BAIXO DO PISO PALCO POR
ELETRODUTO diâm. min.= 4" PARA CONEXÕES MÓVEIS.

LEGENDA ELÉTRICA PREDIAL: TOMADAS ESPECIAIS-EQUIPAMENTOS

- ⏏ TOMADA MÉDIA – 2P+T – 10A – a 0,80–1,20m do piso
- ⏏ TOMADA BAIXA – 2P+T – 10A – a 0,30m do piso
- INTERRUPTORES LUZ DE SERVIÇO:
- ⏏ INTERRUPTOR PARALELO 2 TECLAS – a 1,20m do piso –
LUZ AZUL E BRANCA

LUMINÁRIAS LUZ DE SERVIÇO PALCO E PASSARELAS:

- ⏏ LUZ BRANCA – LUMINÁRIA E27 TIPO TARTARUGA,
difusor vidro fosco (cor preta).
- ⏏ LUZ BRANCA – REFLETOR LED 50W
Fixação lateral passarelas – nível segundo pavimento.
Fixação parede – nível urdimento

LUMINÁRIAS LUZ DE SERVIÇO CÊNICO:

- ⏏ LUZ AZUL – LUMINÁRIA E27 TIPO TARTARUGA, difusor vidro fosco
(cor preta). Lâmpada LED bulbo leitosa 2x5W (cor azul),
50cm do piso.

OBSERVAÇÃO:

- Aclonamento na cabine para controle de todas as luzes de serviço;
- Aclonamento na cabine para controle de todas as luzes de plateia;
- Recomenda-se que os equipamentos de luz/som sejam protegidos por nobreak ou solução equivalente.

OBSERVAÇÕES

1. Este Projeto foi desenvolvido com base nos projetos fornecidos pela Prefeitura Municipal de Pato Branco – conferir as medidas no local antes da execução;
2. Este Projeto deverá ser consultado em conjunto com os Projetos: Elétrico, Cenotécnico e Acústico;
3. O Memorial Descritivo faz parte deste Projeto;
4. Em caso de alterações ou dúvidas, consultar o autor do projeto;
5. Os desenhos são indicativos do aspecto final desejado, a estabilidade e o perfeito funcionamento das instalações são de responsabilidade do executor da obra;
6. O responsável técnico pela obra é responsável civil e penalmente por alterações do projeto sem comunicação formal ao autor do projeto;
7. Todos os materiais empregados deverão ser de primeira qualidade e os nomes e marcas adotadas neste projeto são apenas referenciais, podendo-se instalar e aplicar produtos de qualidade equivalente ou superior;
8. É responsabilidade da contratada pela execução da obra fornecer anotação de responsabilidade técnica da execução da obra;
9. Todas as instalações e estruturas metálicas deverão ser aterradas.



PAIOL DA LUZ

Rua Flamboyant, 252 – Curitiba – PR
CEP 82.710-200 – Fone: (41) 3863-7979 – arquitetura@paioldaluz.com.br

Projeto: PROJETO EXECUTIVO

ILUMINAÇÃO CÊNICA E SONORIZAÇÃO

Obra: TEATRO NAURA RIGON – P.M. PATO BRANCO-PR

End.: Rua Jacireta, 450. Parizinho – Pato Branco – PR

Proprietária: P.M. PATO BRANCO-PR
Rua Camapu, 271 – Centro – Pato Branco – PR
CEP 85.601-064

Autor do Projeto:
MANUELA TOURINHO GRUÉ – ARQUITETA – CAU A50952-3

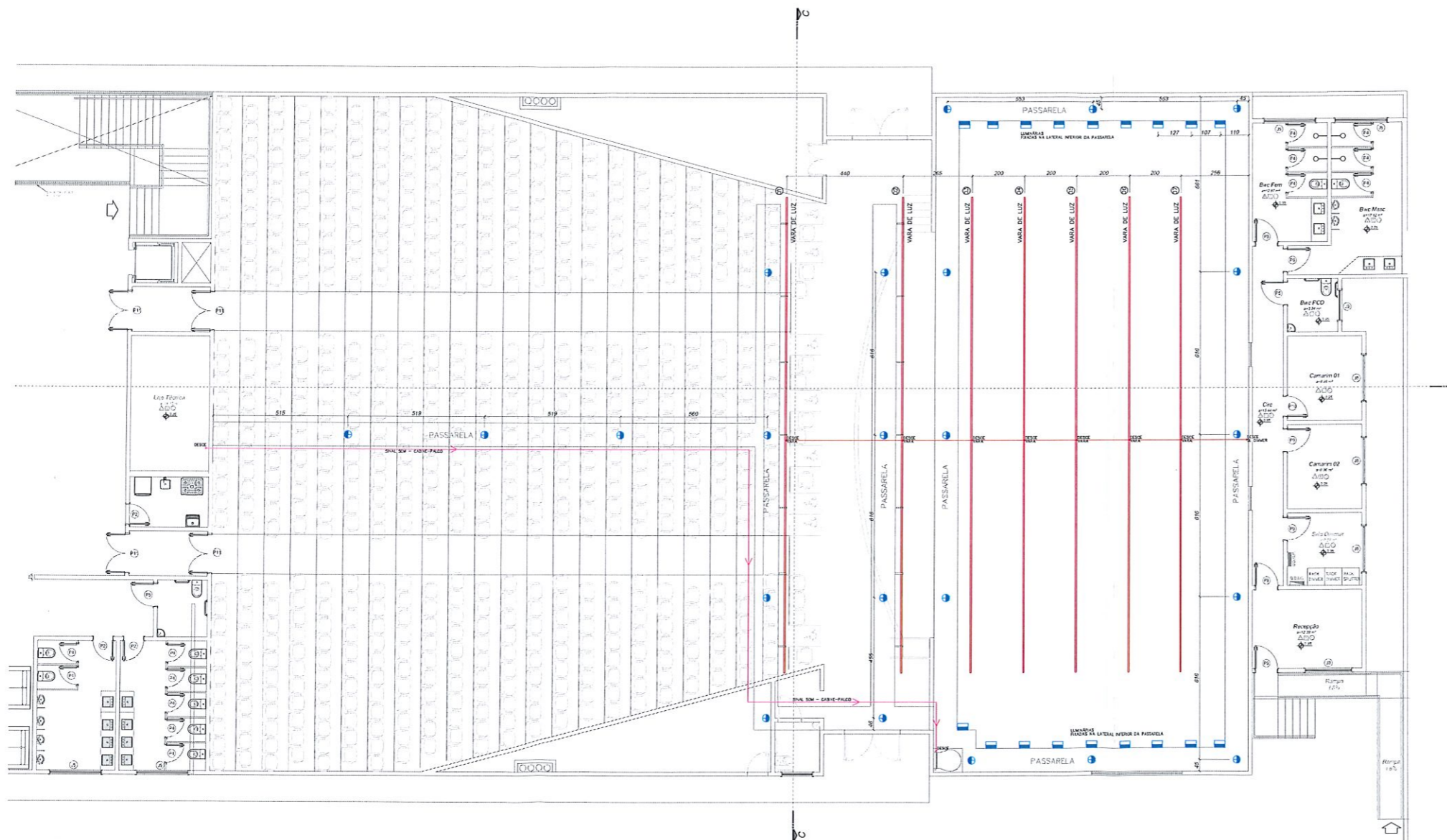
Referência: Prancha nº

CORTE AA – CORTE CC

03
05
Total

Arquiteta: MANUELA TOURINHO GRUÉ Escala: Indicada Data: 07/2019

DIREITOS AUTORAIS RESERVADOS. REPRODUÇÕES E ALTERAÇÕES CONSTITUAM ATO DE INFRACÇÃO DO PROTECTOR DA PROPRIEDADE INTELECTUAL (Lei nº 9.610/98).



LEGENDA INSTALAÇÕES ESPECIAIS

- ILUMINAÇÃO CÊNICA
- SONORIZAÇÃO

LEGENDA QUADROS

- Q.D.G.P. – QUADRO DISTRIB. GERAL PALCO (ILUM. CÊNICA–SOM–CENOTECHN.) 400A LOCALIZAÇÃO: SALA DIMMER
- Q.D.I.C. – QUADRO DISTRIB. ILUMINAÇÃO CÊNICA 200A LOCALIZAÇÃO: SALA DIMMER
- Q.T.–LUZ – QUADRO TERCEIROS ILUMINAÇÃO CÊNICA 150A LOCALIZAÇÃO: PALCO
- Q.T.–SOM – QUADRO TERCEIROS SONORIZAÇÃO 80A LOCALIZAÇÃO: PALCO

LEGENDA TOMADAS ILUMINAÇÃO CÊNICA

- ⏏ TOMADA DIMMER EMBUTIDA EM ELETROCALHA: 10A 220V – 2P+T P
- ⏏ CONECTOR DMX EMBUTIDO EM ELETROCALHA: XLR FÊMEA
- ⏏ TOMADA AC 220V EMBUTIDA EM ELETROCALHA: 10A 220V – 2P+T P
- ⏏ CAIXA LUZ 1–6: SOBREPOR PAREDE 30x30cm– h=30cm; 04 TOMADAS DIMMER+04 CONECTORES DMX+04 TOMADAS AC 220V

LEGENDA TOMADAS SONORIZAÇÃO

- ⏏ CAIXA SOM 1–3: EMBUTIDA PISO 15x15cm, C/ TAMP. CONECTADAS ENTRE SI POR BAIXO DO PISO PALCO POR ELETRODUTO diâm. mín.= 4" PARA CONEXÕES MÓVEIS.

LEGENDA ELÉTRICA PREDIAL: TOMADAS ESPECIAIS–EQUIPAMENTOS

- ⏏ TOMADA MÉDIA – 2P+T – 10A – a 0,80–1,20m do piso
- ⏏ TOMADA BAIXA – 2P+T – 10A – a 0,30m do piso
- INTERRUPTORES LUZ DE SERVIÇO:
- ⏏ INTERRUPTOR PARALELO 2 TECLAS – a 1,20m do piso – LUZ AZUL E BRANCA

LUMINÁRIAS LUZ DE SERVIÇO PALCO E PASSARELAS:

- ⊕ LUZ BRANCA – LUMINÁRIA E27 TIPO TARTARUGA, difusor vidro fosco (cor preta).
- ⊕ LUZ BRANCA – REFLETOR LED 50W Fixação lateral passarelas– nível segundo pavimento. Fixação parede – nível urdimento

LUMINÁRIAS LUZ DE SERVIÇO CÊNICO:

- ⊕ LUZ AZUL – LUMINÁRIA E27 TIPO TARTARUGA, difusor vidro fosco (cor preta). Lâmpada LED bulbo leitosa 2x5W (cor azul), 50cm do piso.

OBSERVAÇÃO:

- Aclonamento na cabine para controle de todas as luzes de serviço;
- Aclonamento na cabine para controle de todas as luzes de plateia;
- Recomenda-se que os equipamentos de luz/som sejam protegidos por nobreak ou solução equivalente.

OBSERVAÇÕES

1. Este Projeto foi desenvolvido com base nos projetos fornecidos pela Prefeitura Municipal de Pato Branco –conferir as medidas no local antes da execução;
2. Este Projeto deverá ser consultado em conjunto com os Projetos: Elétrico, Cenotécnico e Acústico;
3. O Memorial Descritivo faz parte deste Projeto;
4. Em caso de alterações ou dúvidas, consultar o autor do projeto;
5. Os desenhos são indicativos do aspecto final desejado, o estabilidade e o perfeito funcionamento das instalações são de responsabilidade do executor da obra;
6. O responsável técnico pela obra é responsável civil e penalmente por alterações do projeto sem comunicação formal ao autor do projeto;
7. Todas as materiais empregados deverão ser de primeira qualidade e os nomes e marcas adotadas neste projeto são apenas referenciais, podendo-se instalar e aplicar produtos de qualidade equivalente ou superior;
8. É responsabilidade da contratada pela execução da obra fornecer anotação de responsabilidade técnica da execução da obra;
9. Todas as instalações e estruturas metálicas deverão ser aterradas.

PLANTA NÍVEL PASSARELA
ESCALA 1:100



PAIOL DA LUZ
Rua Flombayant, 252 – Curitiba – PR
CEP 82.710-200 – Fone: (41) 3863-7979 – arquitetura@paioldaluz.com.br

Projeto: PROJETO EXECUTIVO
ILUMINAÇÃO CÊNICA E SONORIZAÇÃO

Obra: TEATRO NAURA RIGON – P.M. PATO BRANCO-PR
End.: Rua Jacireta, 450, Parizianello – Pato Branco – PR
Proprietário: P.M. PATO BRANCO-PR
Rua Comuna, 271 – Centro – Pato Branco – PR
CEP 85.601-084

Autor do Projeto:
MANUELA TOURNINHO GRUÉ – ARQUITETA – CAU A50952-3

Referência: Prancha nº
PLANTA BAIXA NÍVEL PASSARELAS **02** 05
Total

Arquivo: PATO BRANCO
Escala: Indicada
Data: 07/2019

DIREITOS AUTORAIS RESERVADOS. REPRODUÇÕES E ALTERAÇÕES CONTACTAR O AUTOR DO PROJETO - LEI FEDERAL Nº 5.912 DE 14/12/03

TAMNHO DA PRANCHA: (840mm x 594mm)

LEGENDA INSTALAÇÕES ESPECIAIS

- ILUMINAÇÃO CÊNICA
- SONORIZAÇÃO

LEGENDA QUADROS

- Q.D.G.P. – QUADRO DISTRIB. GERAL PALCO (ILUM. CÊNICA-SOM-CENOTECH.) 400A
LOCALIZAÇÃO: SALA DIMMER
- Q.D.I.C. – QUADRO DISTRIB. ILUMINAÇÃO CÊNICA 200A
LOCALIZAÇÃO: SALA DIMMER
- Q.T.-LUZ – QUADRO TERCEIROS ILUMINAÇÃO CÊNICA 150A
LOCALIZAÇÃO: PALCO
- Q.T.-SOM – QUADRO TERCEIROS SONORIZAÇÃO 80A
LOCALIZAÇÃO: PALCO

LEGENDA TOMADAS ILUMINAÇÃO CÊNICA

- ⏏ TOMADA DIMMER EMBUTIDA EM ELETROCALHA: 10A 220V – 2P+T P
- ⏏ CONECTOR DMX EMBUTIDO EM ELETROCALHA: XLR FÊMEA
- ⏏ TOMADA AC 220V EMBUTIDA EM ELETROCALHA: 10A 220V – 2P+T P
- ⏏ CAIXA LUZ 1-6: SOBREPOR PAREDE 30x30cm- h=30cm;
04 TOMADAS DIMMER+04 CONECTORES DMX+04 TOMADAS AC 220V

LEGENDA TOMADAS SONORIZAÇÃO

- ⏏ CAIXA SOM 1-3: EMBUTIDA PISO 15x15cm, C/ TAMPA.
CONECTADAS ENTRE SI POR BAIXO DO PISO PALCO POR
ELETRODUTO diâm. mfn.= 4" PARA CONEXÕES MÓVEIS.

LEGENDA ELÉTRICA PREDIAL: TOMADAS ESPECIAIS-EQUIPAMENTOS

- ⏏ TOMADA MÉDIA – 2P+T – 10A – a 0,80-1,20m do piso
- ⏏ TOMADA BAIXA – 2P+T – 10A – a 0,30m do piso
- INTERRUPTORES LUZ DE SERVIÇO:
- ⏏ INTERRUPTOR PARALELO 2 TECLAS – a 1,20m do piso – LUZ AZUL E BRANCA

LUMINÁRIAS LUZ DE SERVIÇO PALCO E PASSARELAS: :

- ⏏ LUZ BRANCA – LUMINÁRIA E27 TIPO TARTARUGA, difusor vidro fosco (cor preta).
- ⏏ LUZ BRANCA – REFLETOR LED 50W Fixação lateral passarelas- nível segundo pavimento. Fixação parede – nível urdimento
- LUMINÁRIAS LUZ DE SERVIÇO CÊNICO:
- ⏏ LUZ AZUL – LUMINÁRIA E27 TIPO TARTARUGA, difusor vidro fosco (cor preta). Lâmpada LED bulbo letosa 2x5W (cor azul), 50cm do piso.

OBSERVAÇÃO:

- Aclionamento na cabine para controle de todas as luzes de serviço;
- Aclionamento na cabine para controle de todas as luzes de plateia;
- Recomenda-se que os equipamentos de luz/som sejam protegidos por nobreak ou solução equivalente.

OBSERVAÇÕES

1. Este Projeto foi desenvolvido com base nos projetos fornecidos pela Prefeitura Municipal de Pato Branco – conferir as medidas no local antes da execução;
2. Este Projeto deverá ser consultado em conjunto com os Projetos: Elétrico, Cenotécnico e Acústico;
3. O Memorial Descritivo faz parte deste Projeto;
4. Em caso de alterações ou dúvidas, consultar o autor do projeto;
5. Os desenhos são indicativos do aspecto final desejado, o estabelecimento e o perfeito funcionamento das instalações são de responsabilidade do executor da obra;
6. O responsável técnico pela obra é responsável civil e penalmente por alterações do projeto sem comunicação formal ao autor do projeto;
7. Todos os materiais empregados deverão ser de primeira qualidade e os nomes e marcas adotadas neste projeto são apenas referenciais, podendo-se instalar e aplicar produtos de qualidade equivalente ou superior;
8. É responsabilidade do contratado pela execução da obra fornecer anotação de responsabilidade técnica da execução da obra;
9. Todas as instalações e estruturas metálicas deverão ser aterradas.



PLANTA TÉRREO
ESCALA 1:100

ÍNDICE DE PRANCHAS

- 01-05-PE-LUM CEN-SOM-T.PATO BRANCO-PL TÉRREO
- 02-05-PE-LUM CEN-SOM-T.PATO BRANCO-PL NÍVEL PASSARELA
- 03-05-PE-LUM CEN-SOM-T.PATO BRANCO-CORTE AA-CORTE CC
- 04-05-PE-LUM CEN-SOM-T.PATO BRANCO-LIG. E DISTRIB LUM CEN
- 05-05-PE-LUM CEN-SOM-T.PATO BRANCO-LIG. E DISTRIB. SOM



PAIOL DA LUZ

Rua Flamboyant, 252 – Curitiba – PR
CEP 82.710-200 – Fone: (41) 3663-7979 – arquitetura@paioladalu.com.br

Projeto: PROJETO EXECUTIVO
ILUMINAÇÃO CÊNICA E SONORIZAÇÃO

Obra: TEATRO NAURA RIGON – P.M. PATO BRANCO-PR
End.: Rua Jacireta, 450, Parzanello – Pato Branco – PR
Proprietária: P.M. PATO BRANCO-PR
Rua Camurá, 271 – Centro – Pato Branco – PR
CEP 85.601-064

Autor do Projeto:
MANUELA TOURINHO ORUÉ – ARQUITETA – CAU A50952-3

Referência: PLANTA BAIXA TÉRREO **01** 05
Total

Arquivo: PAIOL DA LUZ
Escala: Indicada
Data: 07/2019

DIRETOS AUTORES RESEARCH, REPRODUÇÕES E ALTERAÇÕES CONTACTAR O AUTOR DO PROJETO - LEI FEDERAL Nº 5.303 DE 18/12/2006

Manuela Orué