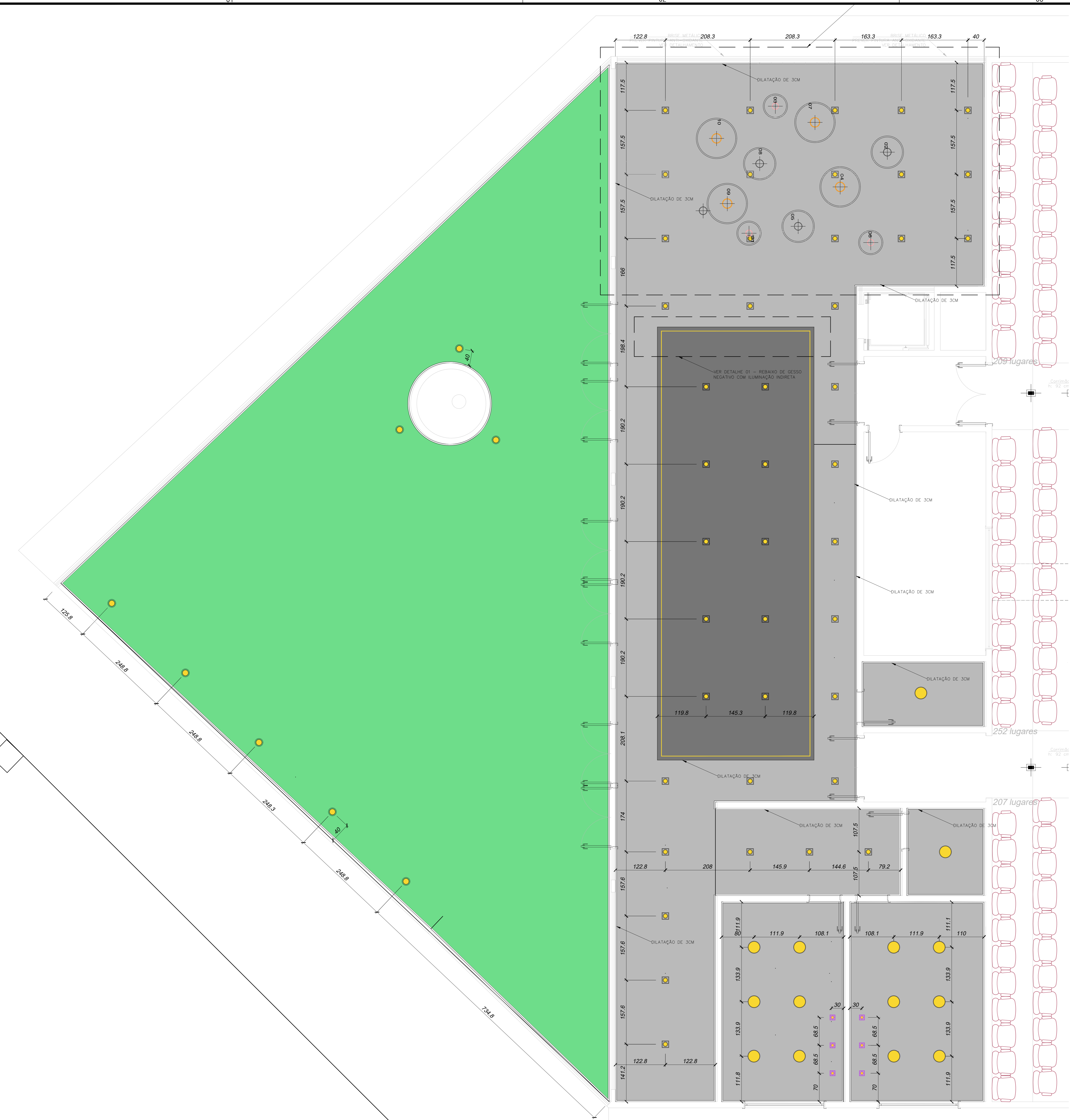


A

B



- Forro em gesso drywall
- Forro em gesso drywall verde para áreas úmidas

- Balizador embutido de solo LED par30
- Spot embutir quadrado recuado, LED par30, branco neutro 4000k.
- Spot embutir quadrado recuado, LED par20, branco neutro 4000k.
- Plafon LED embutir embutir 24w, branco neutro 4000k.
- Plafon LED embutir embutir 18w, branco neutro 4000k.
- Refletor holofote 10w
- Pendente anel de LED 4000k, Diam. 80cm
- Pendente anel de LED 4000k, Diam. 100cm
- Pendente anel de LED 4000k, Diam. 60cm
- Fita de LED branco neutro 4000k
- Spot de LED par30 branco neutro 4000k, para trilho eletrificado
- Balizador LED 3w embutir preto retangular, branco neutro 4000k

PLANTA BAIXA SUPERIOR - Layout e iluminação  
 ESCALA 1/50

CARMBOS P.M.P.B SECRETARIA DE PLANEJAMENTO URBANO E SAÚDE PÚBLICA

<b>MUNICÍPIO DE PATO BRANCO</b> Secretaria de Planejamento Urbano		OBRA: Teatro Municipal Naura Rigon	ÁREA TOTAL: 2.154,96 m <sup>2</sup> ESCALA: Indefinida
ESPECIFICAÇÃO: Planta Baixa Pavimento Superior - Layout de forro e iluminação		DATA: 10/01/2020	DESENHO: Ricardo
AUTOR DO PROJETO ARQUITETO E URBANISTA: Empresa Celia Martins A.45087-D		AUTOR DO PROJETO ARQUITETO E URBANISTA: Ricardo Luiz Anversa Zito A.96007-D	PROPRIETÁRIO: Município de Pato Branco CNPJ: 16.990.440/0001/54
CUIDADA: 191	COPIE: 23 e 14	ENDEREÇO DA OBRA:	
VERSÃO:	DATA:	ALTERAÇÃO:	DESENHO:

A  
04/06

X:\Trabalho\proj\Tubo\Projeto e Planejamento\_35-12-2019.dwg IMPRESSÃO EM: 14/01/2020 09:40:00 ppat@pato Branco.pr.gov.br