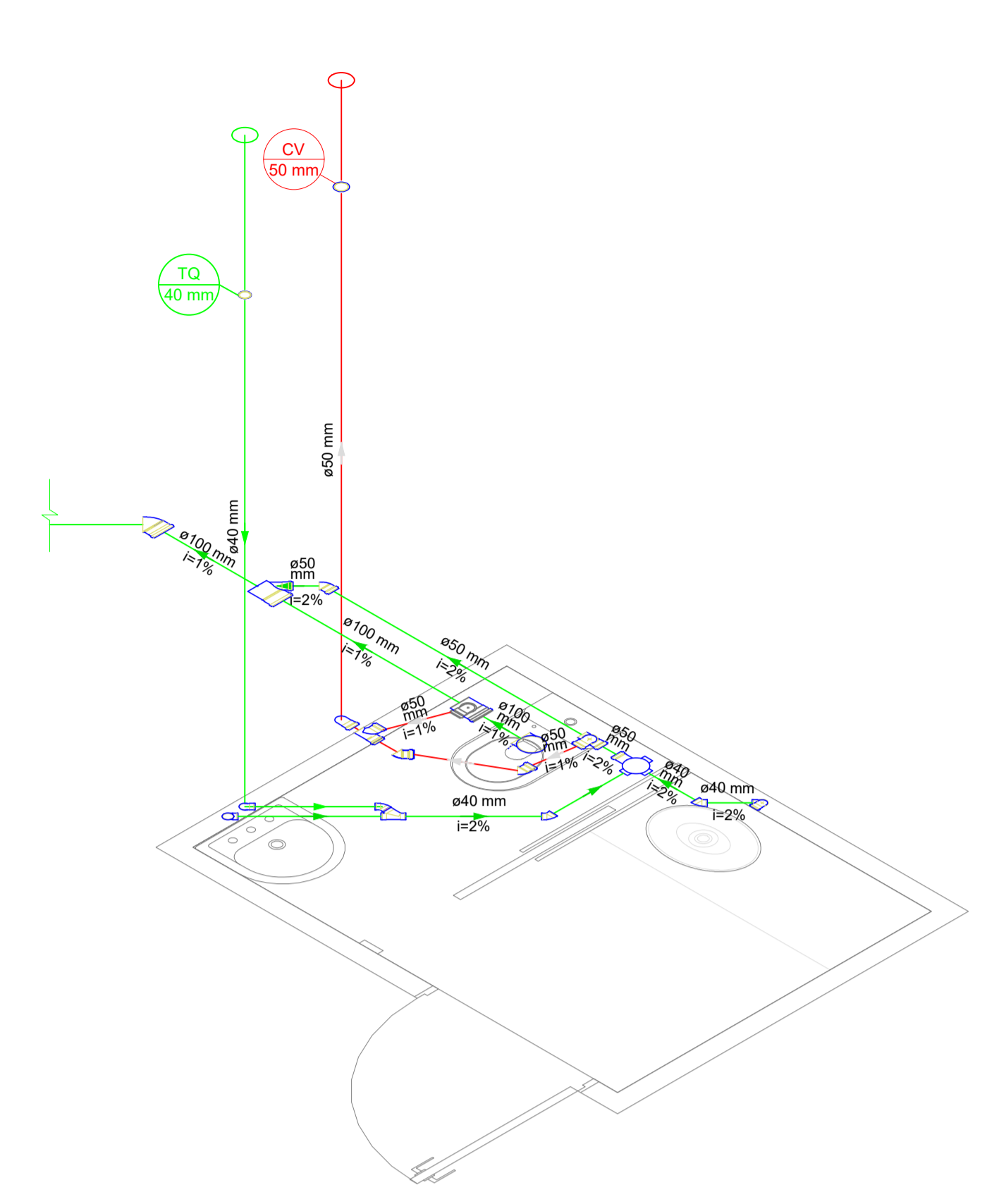
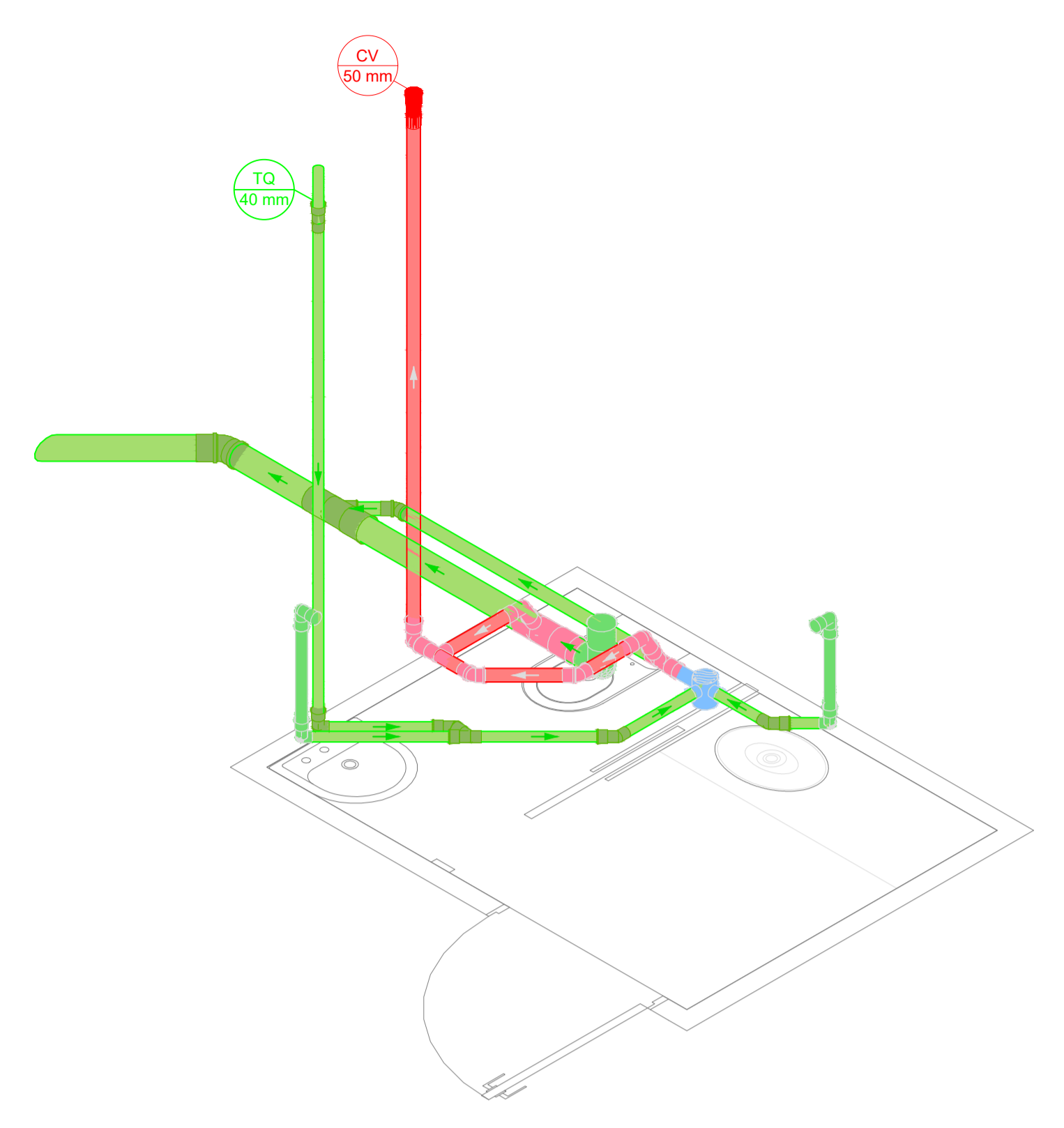


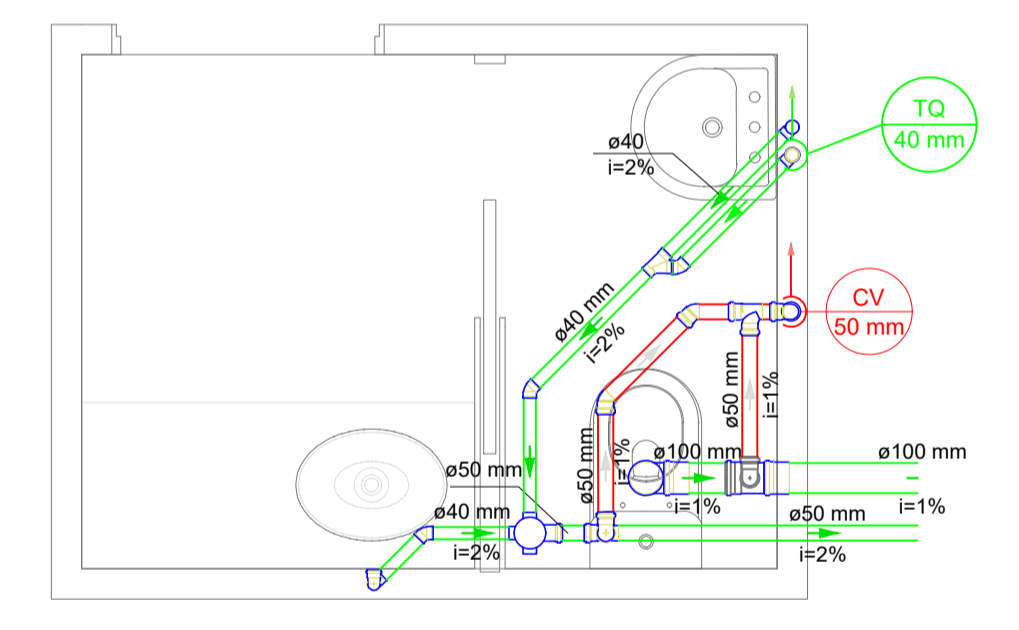
ESQUEMA ISOMÉTRICO DA TUBULAÇÃO DE ESGOTO
Escala 1:25



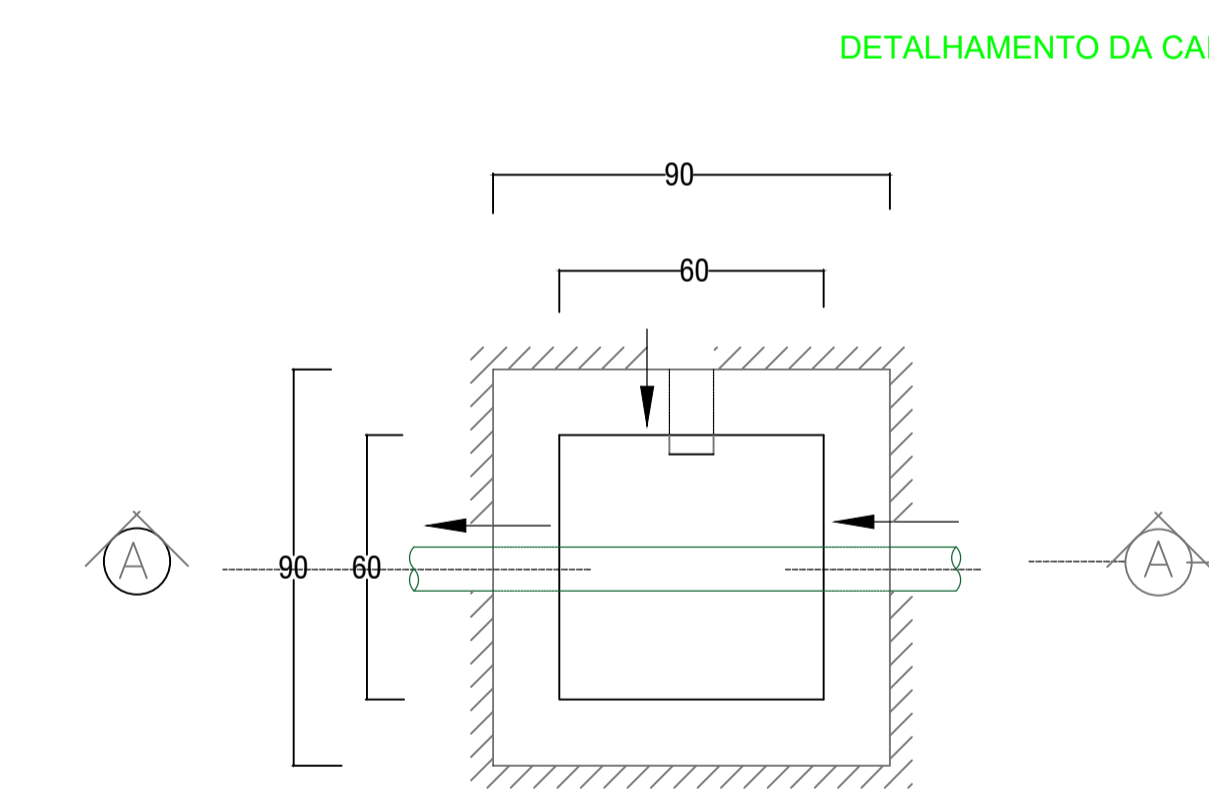
DETALHE ISOMÉTRICO DA TUBULAÇÃO DE ESGOTO
Escala 1:25



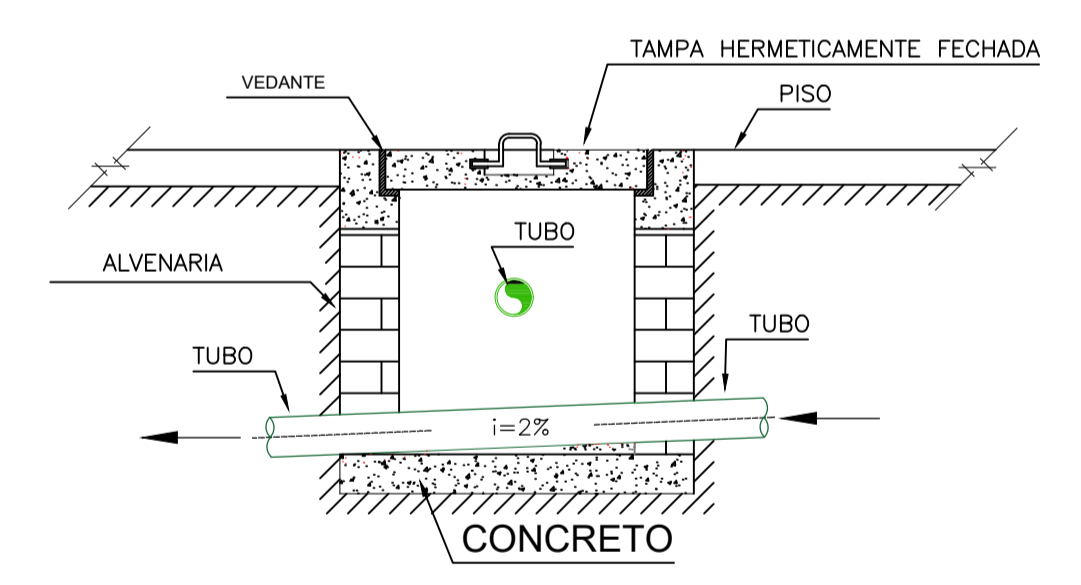
DETALHAMENTO DA TUBULAÇÃO DE ESGOTO
Sem escala



DETALHAMENTO DA TUBULAÇÃO DE ESGOTO
Escala 1:25

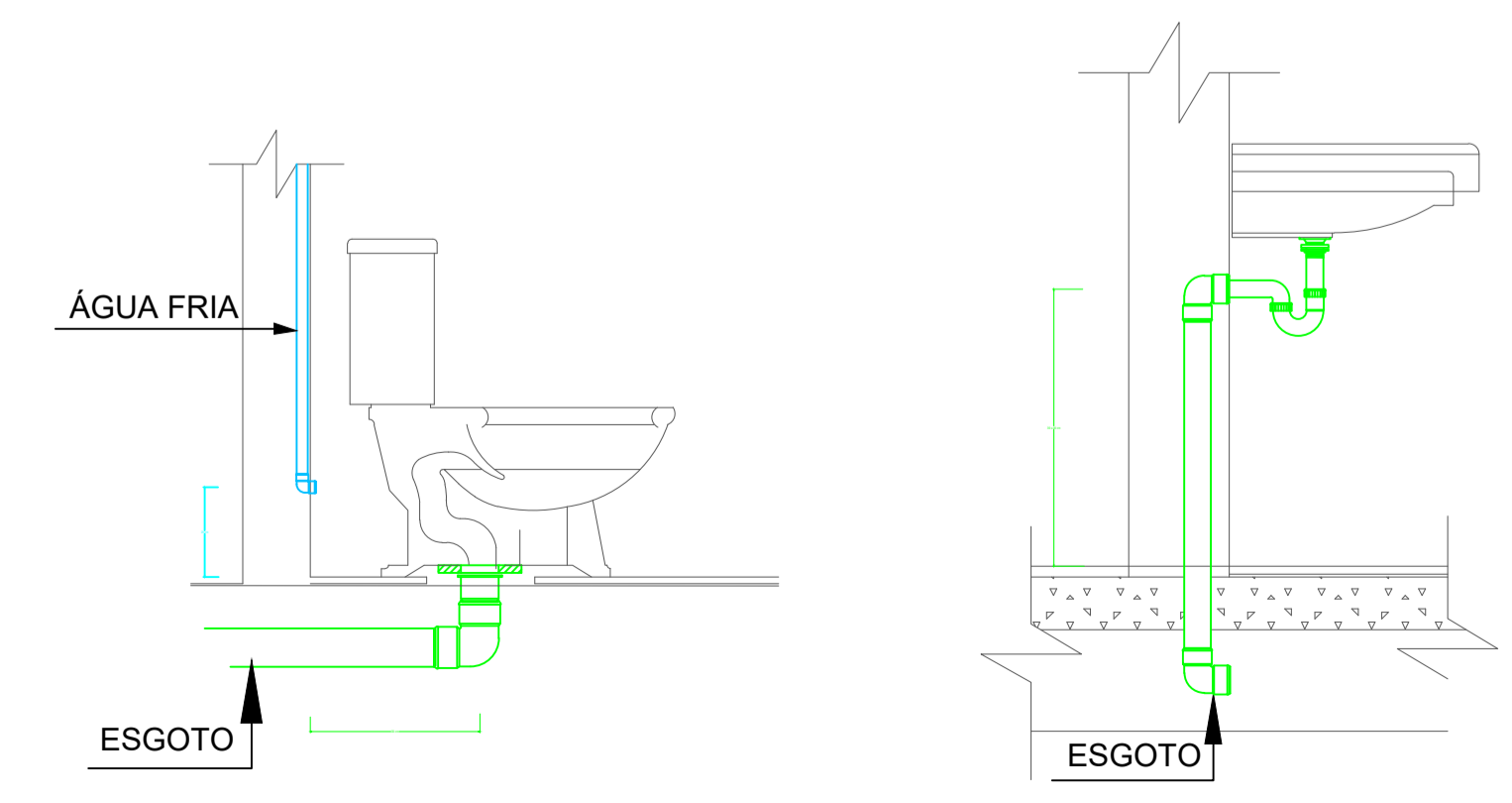


PLANTA BAIXA
Sem escala



CORTE A - A
Sem escala

DETALHAMENTO DOS APARELHOS SANITÁRIOS



BACIA SANITÁRIA COM CAIXA ACOPLADA
Sem escala

LAVATÓRIO
Sem escala

LEGENDA

● CAP bola lisa	○ CV	Coluna de ventilação
● Caixa Sifonada	○(mm)	Diâmetro da tubulação
● Joelho 45°	□	CIE: Caixa de inspeção de esgoto
● Junção simples	□	LV: Lavatório
● Joelho 90° 40 mm/50 mm	○	VS: Vaso sanitário
● Tê sanitário	○	
● Joelho 90° 100 mm		
● Luva de correr		
Ventilação —		
Esgoto —		

MUNICÍPIO DE PATO BRANCO
Secretaria de Engenharia, Obras e Serviços Públicos
Rua Araribóia, 94 - Centro
Fone/Fax (46) 3223 - 2509
engenharia@patobranco.pr.gov.br

PROJETO: PROJETO HIDROSSANITÁRIO	PROJETO: 06/06
CLIENTE: MUNICÍPIO DE PATO BRANCO	
REVISÃO: CASA TEMÁTICA	DATA: JUN/2022
DESCRIÇÃO: DETALHES DO PROJETO, ISOMÉTRICO E DETALHES DOS APARELHOS SANITÁRIOS	
AUTORES DO PROJETO: ALANA PAULA MULHMANN	ASS: [assinatura]

ENGENHEIRO CREA-PR 124.487/D