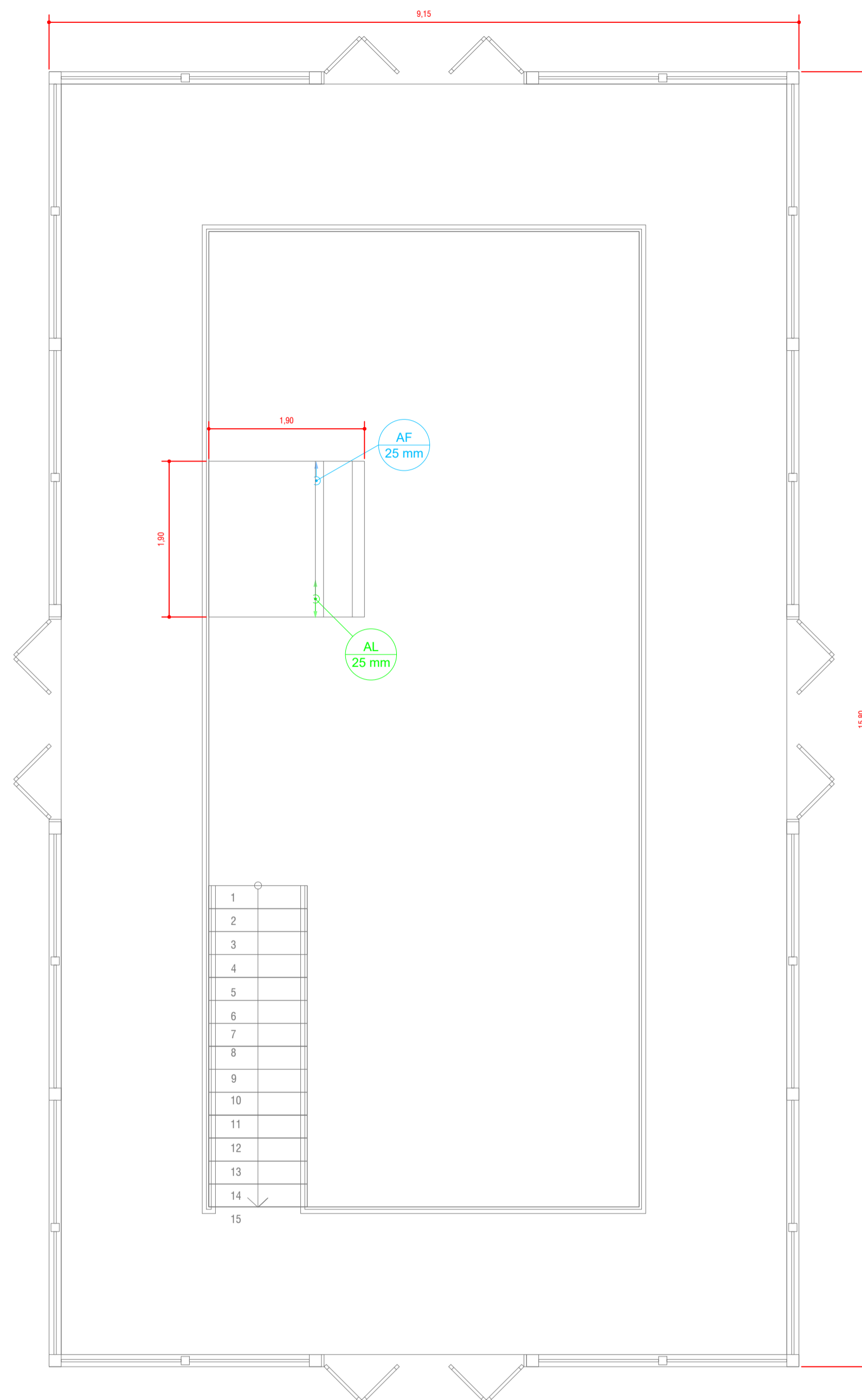
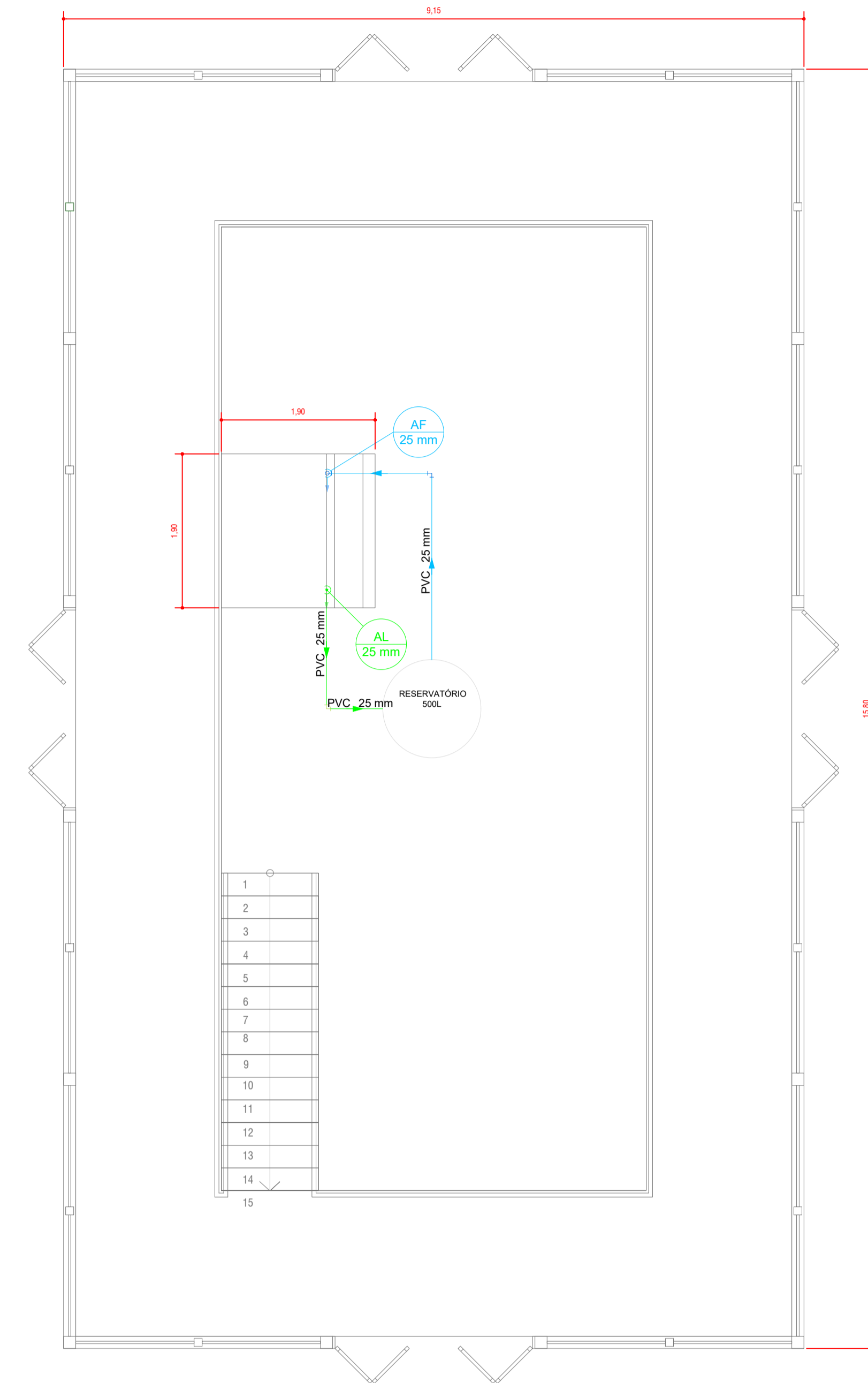


PLANTA BAIXA DO PROJETO HIDRÁULICO PAVIMENTO TÉRREO  
Escala 1:100



PLANTA BAIXA DO PROJETO HIDRÁULICO PAVIMENTO SUPERIOR  
Escala 1:100



PLANTA BAIXA DO PROJETO HIDRÁULICO COBERTURA  
Escala 1:100

LISTA DE MATERIAIS	
<b>Alimentação</b>	
Registro de esfera PVC 1/2"	2 pç
Adaptador p/ tubo de PVC misto soldável 1/2"	1 pç
Colar de tomada em PVC misto soldável 1/2"	1 pç
Adaptador soldável curto com bolsa-rosca para registro 20mm - 1/2"	3 pç
Joelho 90° PVC soldável 25mm	4 pç
Tubo de PVC rígido soldável 25mm	44.47 m
Reservatório PVC cilíndrico 500L	1 pç
<b>Água fria</b>	
Torneira para lavatório 25mm - 1/2"	2 pç
Vaso sanitário com cx. acoplada 1/2"	1 pç
Registro de gaveta metálico com canopla cromada 3/4"	1 pç
Adaptador soldável curto com bolsa-rosca para registro 25mm - 3/4"	2 pç
Joelho 90° PVC soldável 25mm	5 pç
Tubo de PVC rígido soldável 25mm	13.70 m
Engate flexível de cobre cromado com canopla 1/2" - 30 cm	1 pç
Engate flexível de PVC 1/2" - 30 cm	2 pç
Joelho de redução 90° soldável com bucha de latão 25mm - 1/2"	2 pç
Joelho de redução PVC misto soldável com rosca 25mm - 1/2"	1 pç
Tê 90° PVC rígido soldável 25mm	2 pç

LEGENDA	
	AL - Alimentador predial
	RG - Registro de gaveta
	Joelho 90°
	Tê 90°
	Água fria (AF)
	Alimentação (AL)
	Coluna de Água fria
	Diâmetro da tubulação
	LV: Lavatório
	VS: Vaso sanitário

**MUNICÍPIO DE PATO BRANCO**  
Secretaria de Engenharia, Obras e Serviços Públicos  
Rua Ararigóia, 94 - Centro  
Fone/Fax (46) 3223 - 2509  
engenharia@patobranco.pr.gov.br

PROJETO: PROJETO HIDROSSANTÁRIO		PROPOSTA: 02/06
CONTRATANTE: MUNICÍPIO DE PATO BRANCO		
REVISÃO: 01	ESCALA: REDUÇA	DATA: JUN/2022
OBJETO: CASA TEMÁTICA		
DESCRIÇÃO: PLANTA BAIXA DA REDE DE ÁGUA FRIA		
AUTORES DO PROJETO: ALANA PAULA MULHMANN		ASS: ENGENHEIRO CREA-PR 124.497/D