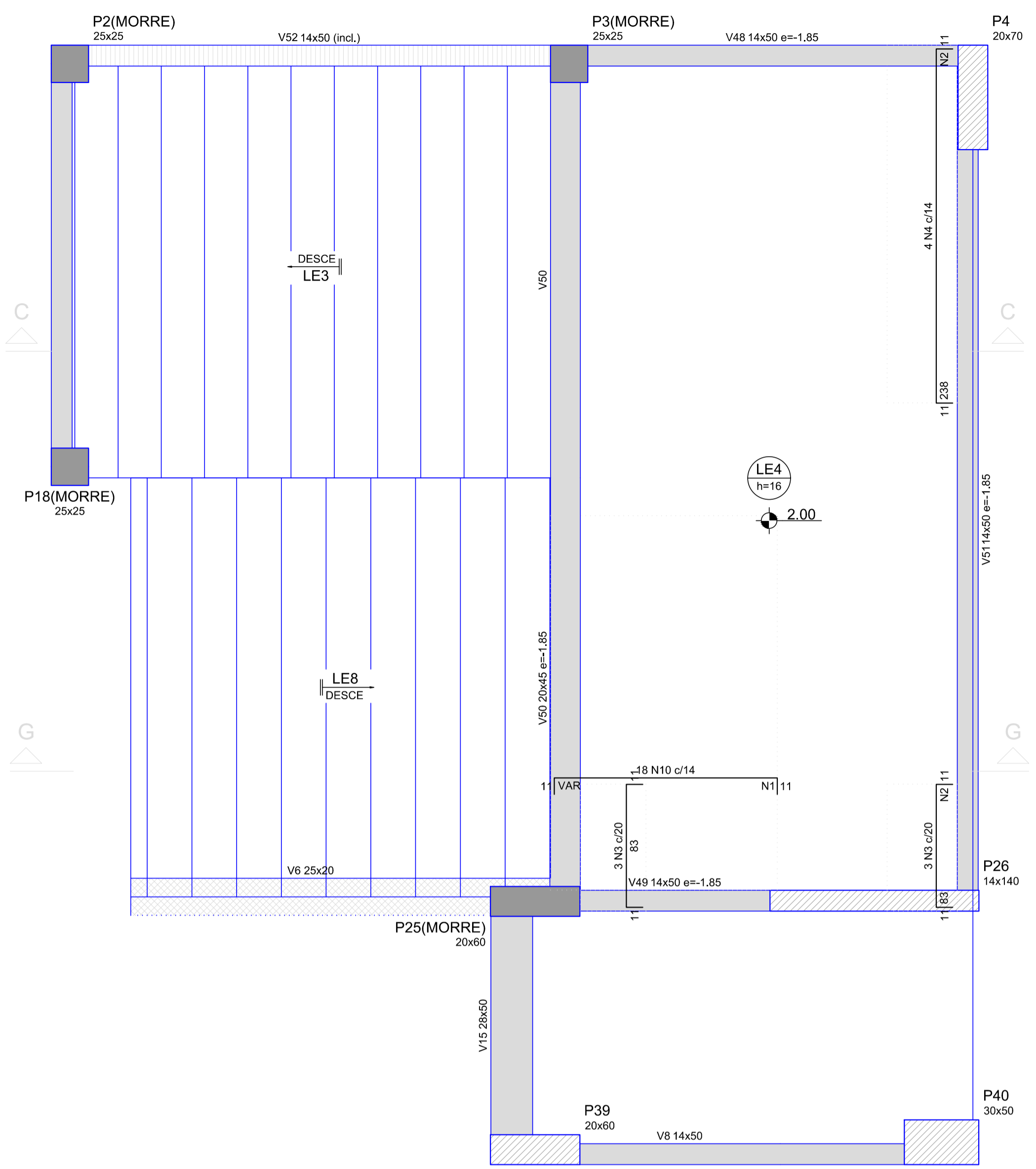


Armação positiva da escada E1



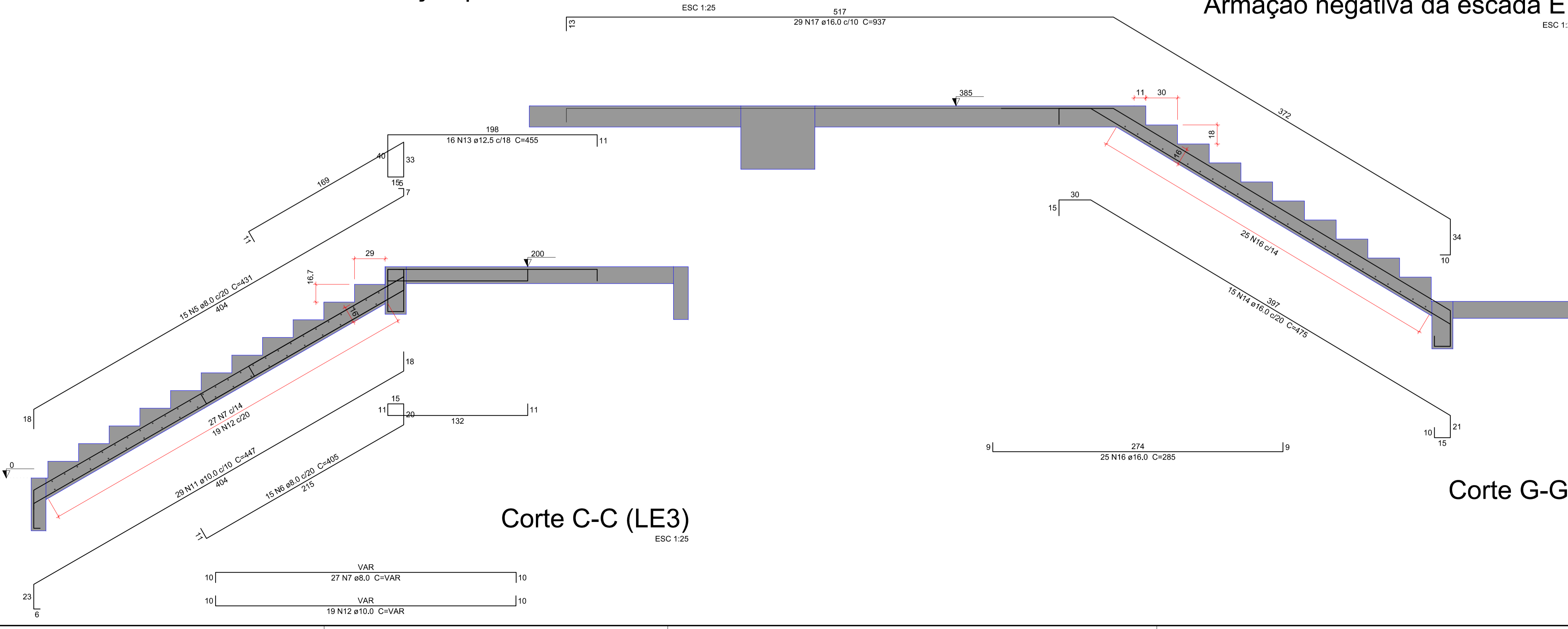
Armação negativa da escada E1

Armadura	Armadura de distribuição
N10	10 N1 ø5.0 c/16 C=VAR
N3	6 N2 ø5.0 c/16 C=47
N4	15 N2 ø5.0 c/16 C=47

LE1	AÇO	N	DIAM (mm)	QUANT	C.UNIT (cm)	C.TOTAL (cm)
	CA60	1	5.0	10	VAR	VAR
		2	5.0	21	47	987
	CA50	3	8.0	6	101	606
		4	8.0	4	256	1024
		5	8.0	15	431	6465
		6	8.0	15	405	6075
		7	8.0	27	VAR	VAR
		8	10.0	28	285	7980
		9	10.0	16	446	7136
		10	10.0	18	VAR	VAR
		11	10.0	29	447	12963
		12	10.0	19	VAR	VAR
		13	12.5	16	455	7280
		14	16.0	15	475	7125
		17	16.0	29	937	27173
		16	16.0	25	285	7125

AÇO	DIAM (mm)	C.TOTAL (m)	PESO + 10 % (kg)
CA50	8.0	222.7	96.7
	10.0	367.7	249.3
	12.5	72.8	77.1
	16.0	414.3	719.2
CA60	5.0	35	5.9
PESO TOTAL (kg)			
CA50		1142.3	
CA60		5.9	

Volume de concreto (C-30) = 74.32 m³
Área de forma = 384.8 m²



Corte C-C (LE3)

Corte G-G (LE8)

Nº	Comentário	Data	Autor
0	Emissão inicial		

ALGETEC ENGENHARIA E CONSTRUÇÃO
Rua João Pessoa, 880 - sl B - Santa Terezinha
Pato Branco/PR
48. 98102-2782
www.algetec.eng.br

PRÓJETO ESTRUTURAL

Proprietário	Município de Pato Branco - PR		
Resp. Técnico	Eng. Civil Daniel Parcianello, CREA: 072040/D Eng. Civil André Mateus Canan, CREA: 193875/D Eng. Civil Loriane C. Parcianello, CREA: 172355/D	Data	12/07/2021
Envl.	Rua Jaciretã Pato Branco/PR	Escala	Indicada
Obra	Teatro Municipal Naura Rigon		
Referência	Pavimento: Térreo Escada		

70
93