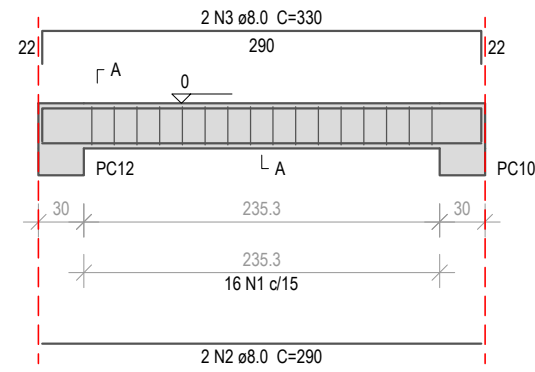


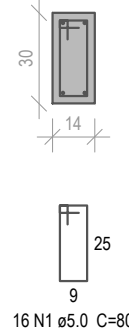
### VC120

Esc 1:50



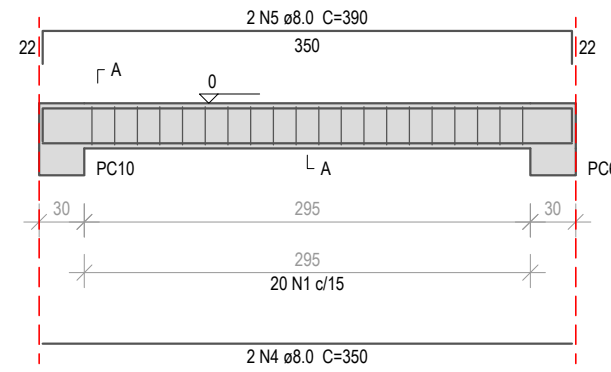
### SEÇÃO A-A

Esc 1:25



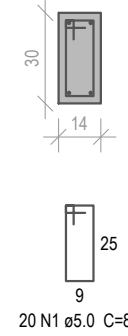
### VC121

Esc 1:50



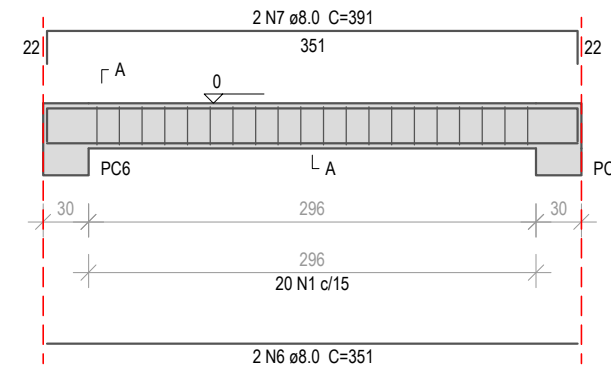
### SEÇÃO A-A

Esc 1:25



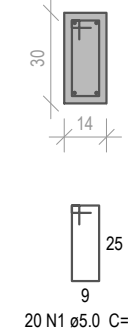
### VC122

Esc 1:50



### SEÇÃO A-A

Esc 1:25



### Relação do aço

VC120						VC121						VC122					
AÇO	N	DIAM (mm)	QUANT	C.UNIT (cm)	C.TOTAL (cm)	AÇO	N	DIAM (mm)	QUANT	C.UNIT (cm)	C.TOTAL (cm)	AÇO	N	DIAM (mm)	QUANT	C.UNIT (cm)	C.TOTAL (cm)
CA60	1	5.0	56	80	4480												
CA50	2	8.0	2	290	580												
	3	8.0	2	330	660												
	4	8.0	2	350	700												
	5	8.0	2	390	780												
	6	8.0	2	351	702												
	7	8.0	2	391	782												

### Resumo do aço

AÇO	DIAM (mm)	C.TOTAL (m)	QUANT + 10 % (Barras)	PESO + 10 % (kg)
CA50	8.0	42.1	4	18.2
CA60	5.0	44.8	5	7.6
PESO TOTAL (kg)				
CA50		18.2		
CA60		7.6		

Volume de concreto (C-20) = 0.37 m³  
Área de forma = 7.45 m²

MUNICÍPIO DE PATO BRANCO - SECRETARIA DE ENGENHARIA E OBRAS  
Rua Caramuru, 271 - Centro - 46 3223 2509 - engenharia@patobranco.pr.gov.br

PROJETO

**PROJETO ESTRUTURAL**

PRANCHA

**9 / 13**

CONTRATANTE

**Prefeitura Municipal de Pato Branco**

REFERÊNCIA

Casa Temática

DESENHO

Tobias

ESCALA

Indicada

DATA

05/2022

ESPECIFICAÇÃO

Vigas do pavimento Térreo

AUTOR DO PROJETO

**Eng.º. Civil Daniel Parcianello**

ASS.

SC-072.040-6/D