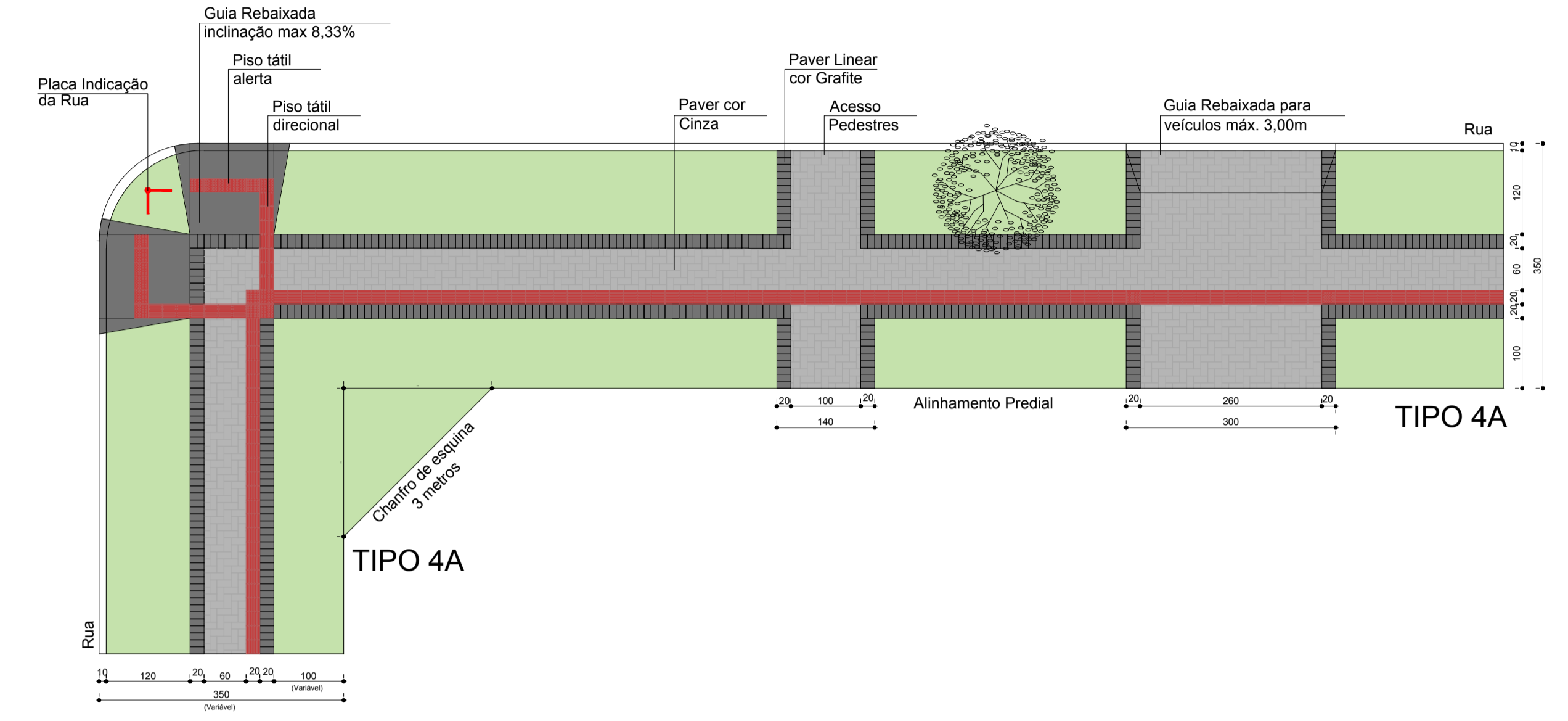


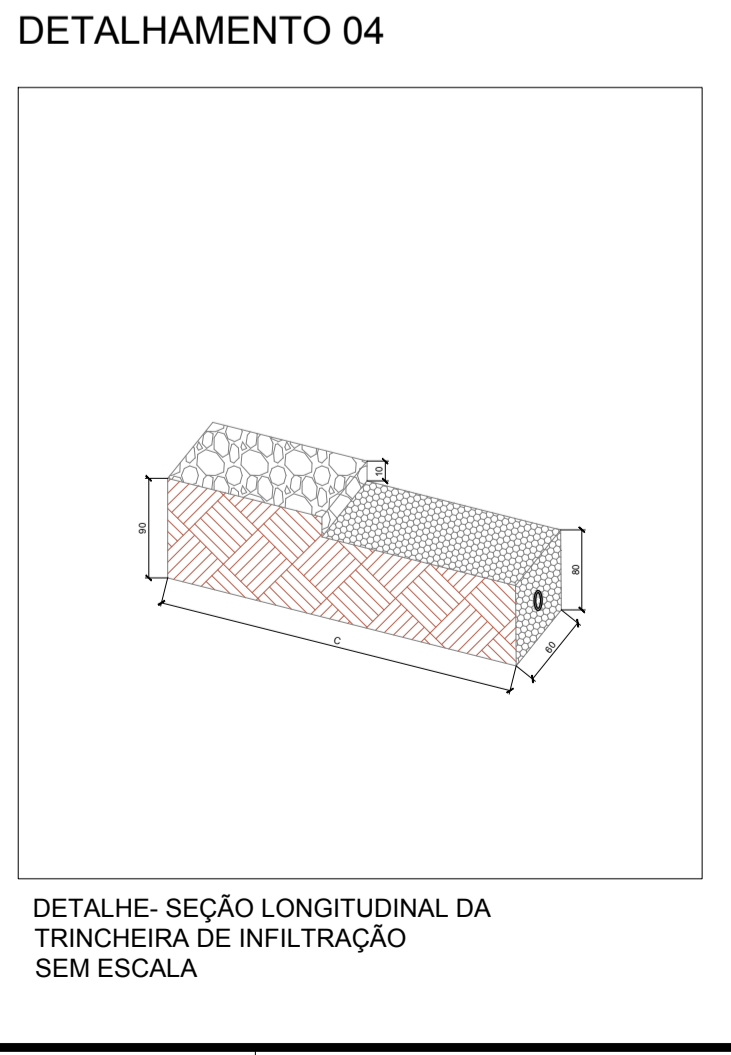
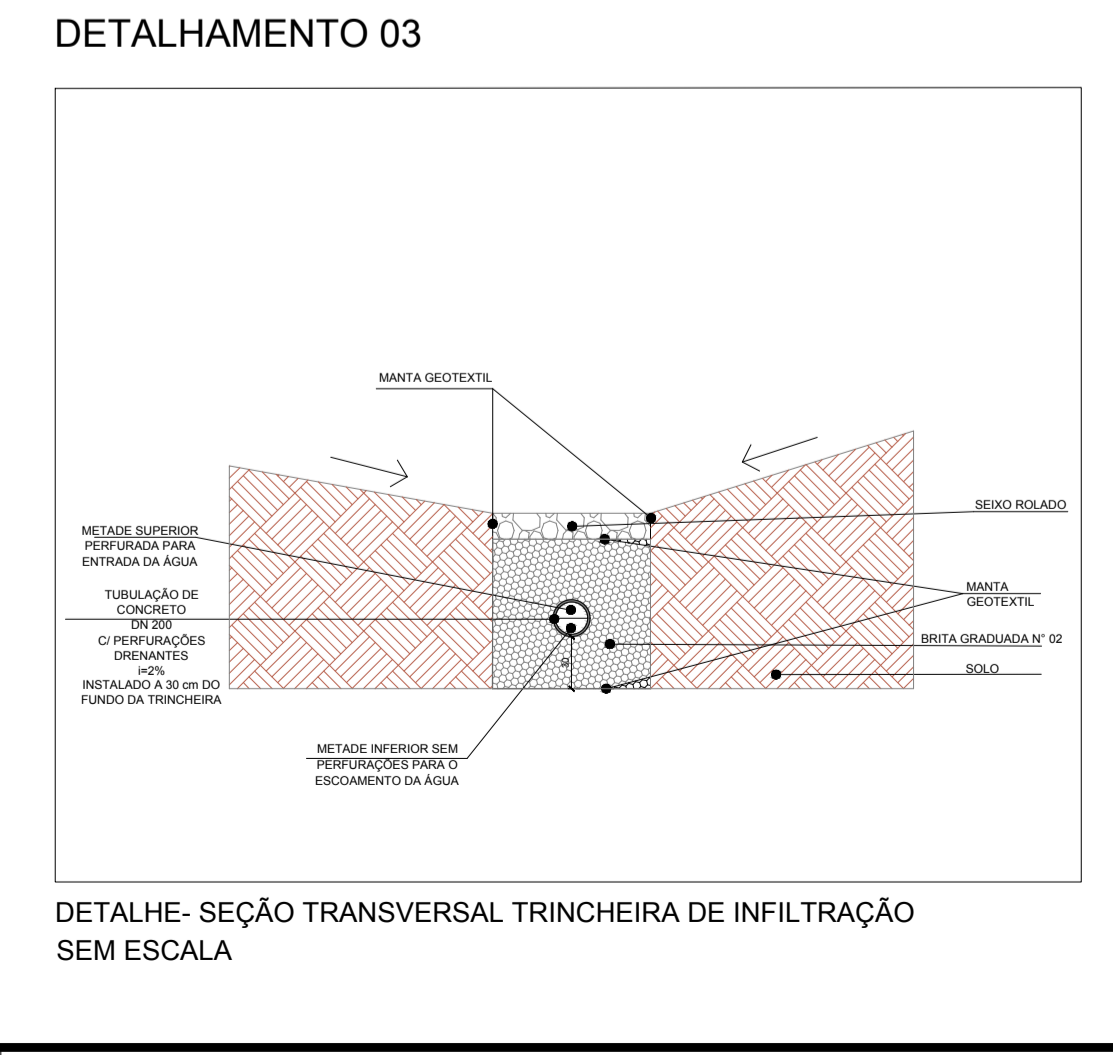
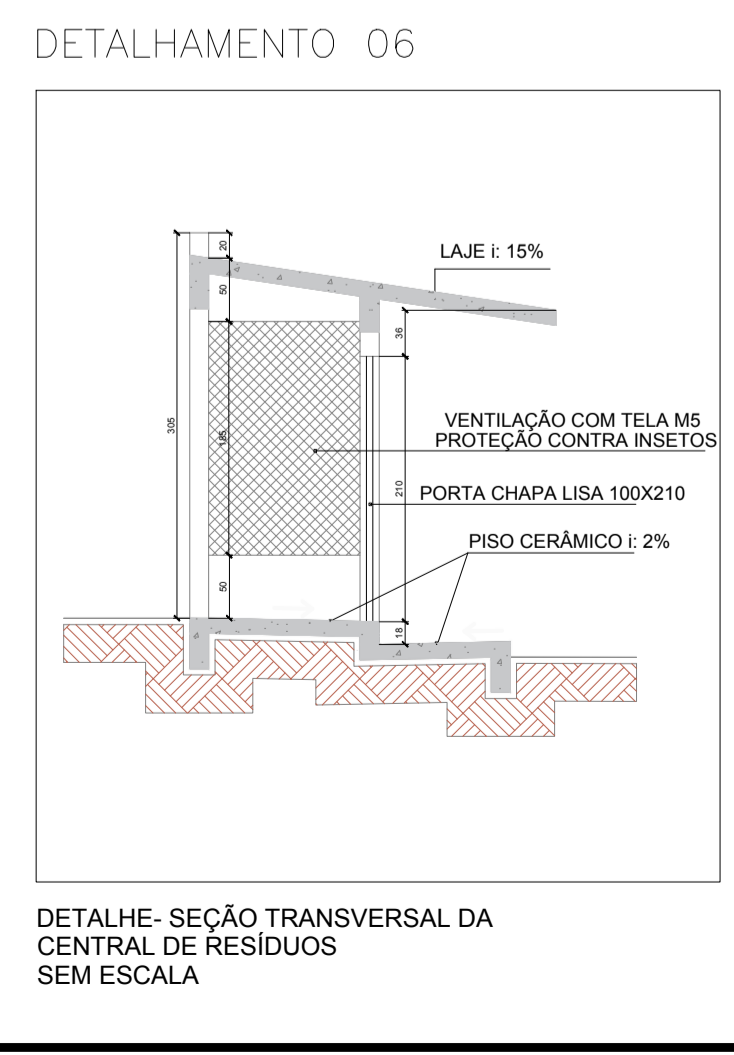
# Rua 21 de Abril



**TABELA DE ESQUADRIAS**

COD	TIPO	LARGURA	ALTURA	PARAPEITO	MATERIAL	QTD
J1	Janela de correr 2 folhas	150	120	90	Alumínio e Vidro	7
J2	Janela máximo-ar	150	60	150	Alumínio e Vidro	3
J3	Janela máximo-ar	100	60	150	Alumínio e Vidro	2
J4	Janela de correr 4 folhas	200	120	90	Alumínio e Vidro	15
J5	Janela máximo-ar	180	60	150	Alumínio e Vidro	2
J6	Janela fixa	160	200	50	Vidro	1
J7	Janela fixa	100	60	150	Veneziana em Alumínio	1
J8	Janela máximo-ar	60	60	140	Vidro	1
M1	Moldura de janela	60	80	130	Vidro	1
P1	Porta de abrir	60	200	-	Madeira Chapeada	8
P2	Porta de abrir 2 folhas	150	250	-	Vidro Temperado	1
P3	Porta de abrir	90	210	-	Madeira Chapeada	8
P4	Porta de abrir	90	210	-	Madeira Chapeada	21
P5	Porta de correr	100	210	-	Madeira Chapeada	1
P6	Porta de abrir 2 folhas	180	210	-	Vidro	2
P7	Porta de correr	80	210	-	Madeira Chapeada	1
PJ1	Porta-janela 4 folhas	290	250	-	Vidro	1

01	ZONA	LOTE	QUADRA	02	ÁREA CONSTRUÍDA (m <sup>2</sup> )			
	ZR-3	05	1626		540,40			
03	Nº DO ALVARÁ EXISTENTE			04	ÁREA DO LOTE (m <sup>2</sup> )			
					2.641,44			
05	ÁREA DO SUB-SOLO (m <sup>2</sup> )			06	ÁREA DO TERREJO (m <sup>2</sup> )			
					540,40			
07	ÁREA DO 1º PAVIMENTO (m <sup>2</sup> )			08	ÁREA DO 2º PAVIMENTO (m <sup>2</sup> )			
09	ÁREA DO TERREJO A CONSTRUIR (m <sup>2</sup> )			10	ÁREA DO PAVTO SUPERIOR A CONSTRUIR (m <sup>2</sup> )			
11	EDICULA			RECREAÇÃO	12	A CONSTRUIR	13	EXTERNA
14	OUTRAS ÁREAS EM CONSTRUÇÃO (m <sup>2</sup> )			15	ÁREA A CONCLUIR (m <sup>2</sup> )			
16	ÁREA TOTAL (m <sup>2</sup> )			17	TAXA DE PERMEABILIDADE			
	540,40				38,77%			
18	ÁREA PROJEÇÃO DO EDIFÍCIO (m <sup>2</sup> )			19	Nº PAVIMENTOS	TIPO	TOTAL	
	540,40				01		01	
20	ÁREA	BARRELETE	CK: D'ÁGUA	21	ALTURA MÁXIMA (m)			
22	TAXA DE OCUPAÇÃO (%)			23	COEFICIENTE DE APROVEITAMENTO			
	(ITEM 18) * 100 / (ITEM 04)				(ITEM 15) / (ITEM 04)			
	20,45				0,2045			
24	FINALIDADE			ALVENARIA	MADERA	MISTA		
	UNIDADE BÁSICA DE SAÚDE				X			
	ASSINATURA DO PROPRIETÁRIO DO PROJETO				RESPONSABILIDADE PELO VERACIDADE DOS DADOS ACIMA PREENCHIDOS			
					ASSINATURA DO AUTOR DO PROJETO			



OBRA: REFORMA DA UNIDADE BÁSICA DE SAÚDE FRARON

ESPECIFICAÇÃO: PLANTA BAIXA DE REFORMA E IMPLANTAÇÃO

DETAHES

ÁREA TOTAL: 540,40 | ESCALA: Indecida

DATA: 01/05/2021 | DESENHO: A 02/03

PROPRIETÁRIO: Município de Pató Branco | SECRETARIA DE PLANEJAMENTO URBANO