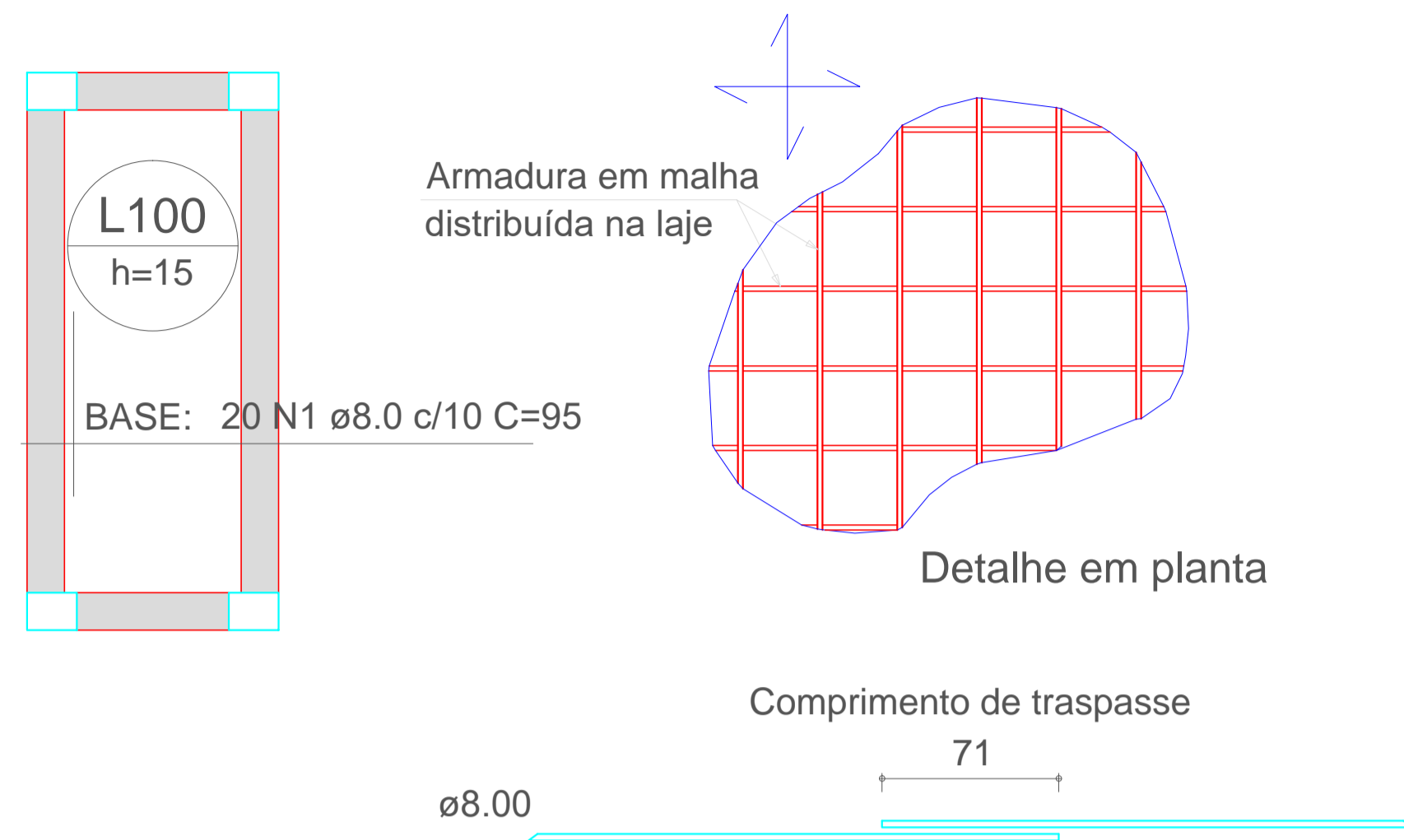


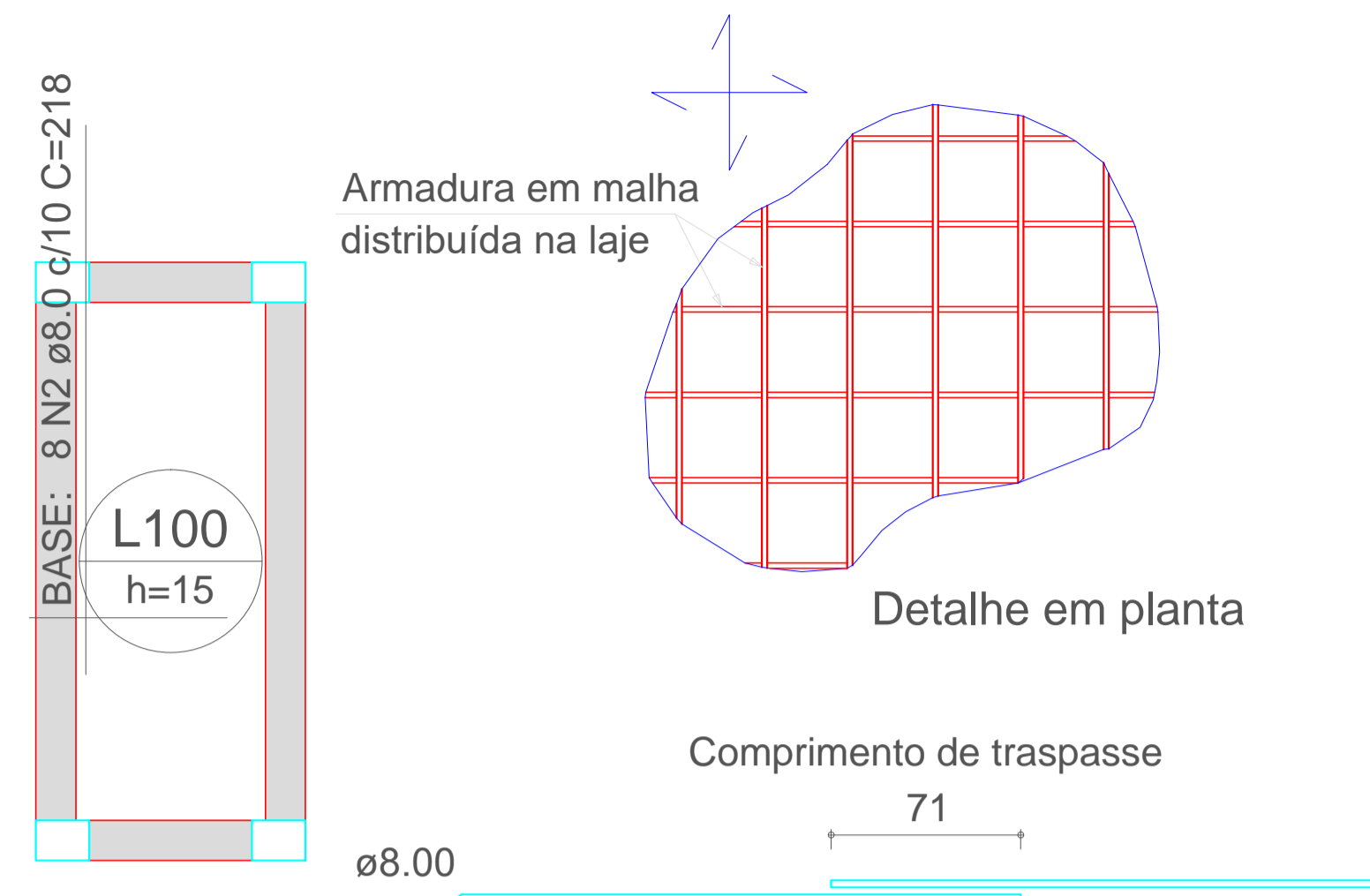
DETALHE DA ARMADURA DE MALHA BASE



Armação superior do radier do pavimento Fundação (Eixo X)

Escala 1:50

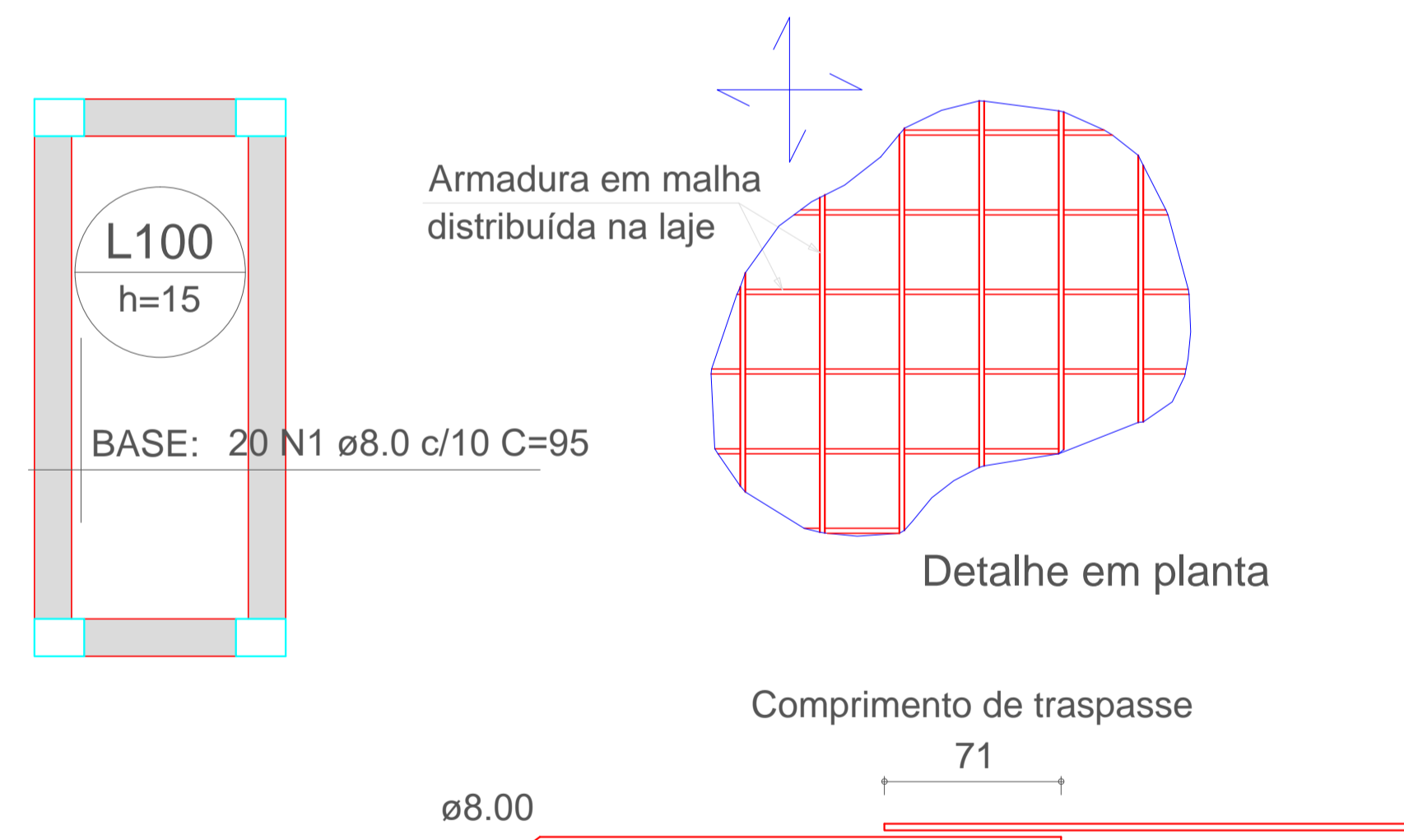
DETALHE DA ARMADURA DE MALHA BASE



Armação superior do radier do pavimento Fundação (Eixo Y)

Escala 1:50

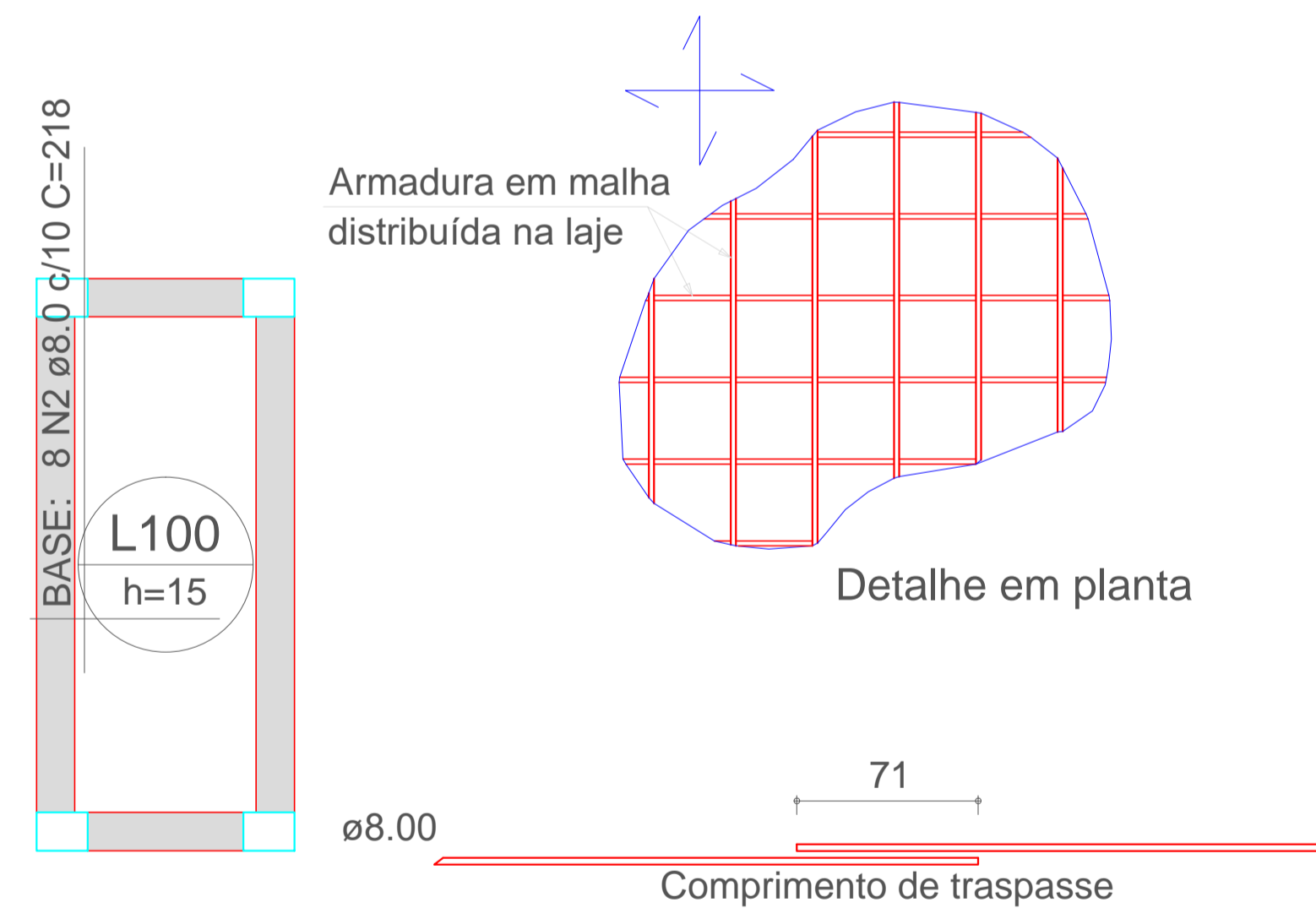
DETALHE DA ARMADURA DE MALHA BASE



Armação inferior do radier do pavimento Fundação (Eixo X)

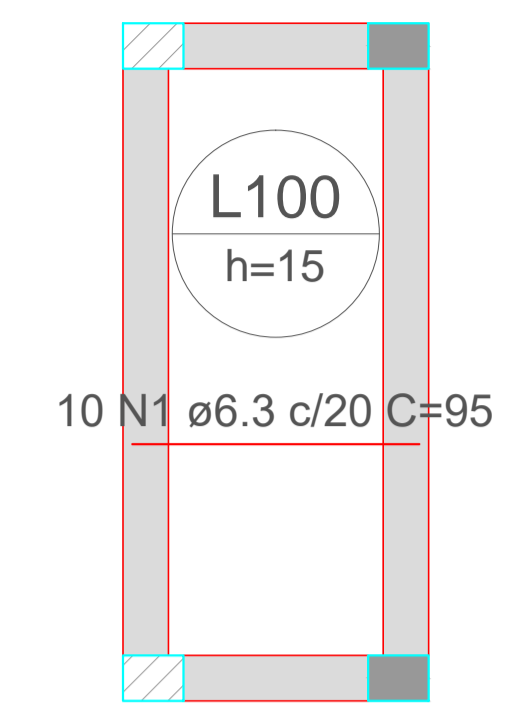
Escala 1:50

DETALHE DA ARMADURA DE MALHA BASE



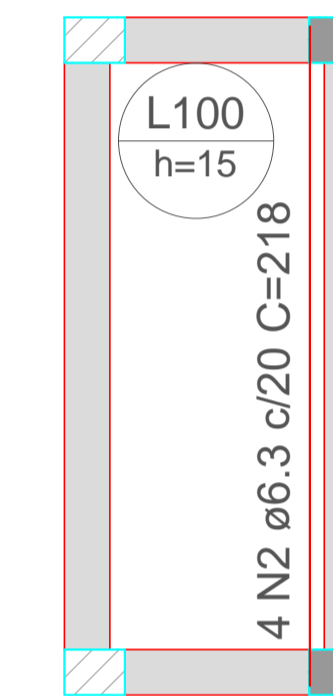
Armação inferior do radier do pavimento Fundação (Eixo Y)

Escala 1:50



Armação positiva das lajes do pavimento Térreo (Eixo X)

Escala 1:50



Armação positiva das lajes do pavimento Térreo (Eixo Y)

Escala 1:50

RELAÇÃO DO AÇO

AÇO	N	DIAM (mm)	QUANT	C.UNIT (cm)	C.TOTAL (cm)
CA50	1	6.3	10	95	950
	2	6.3	4	218	872

RESUMO DO AÇO

AÇO	DIAM (mm)	C.TOTAL (m)	QUANT + 10% (Barras)	PESO + 10% (kg)
CA50	6.3	18.2	2	4.9

PESO TOTAL (kg)	
CA50	4.9

Volume de concreto (C-25) = 0.21 m³

Área de forma = 1.40 m²

RELAÇÃO DO AÇO

AÇO	N	DIAM (mm)	QUANT	C.UNIT (cm)	C.TOTAL (cm)
CA50	1	8.0	40	95	3800
	2	8.0	16	218	3488

RESUMO DO AÇO

AÇO	DIAM (mm)	C.TOTAL (m)	QUANT + 10% (Barras)	PESO + 10% (kg)
CA50	8.0	72.9	7	31.6
PESO TOTAL (kg)				
CA50		31.6		

Volume de concreto (C-25) = 0.21 m³

Área de forma = 0.00 m²

MUNICÍPIO DE PATO BRANCO Secretaria de Engenharia, Obras e Serviços Públicos Rua Araribóia, 94 - Centro Fone/Fax (46) 3223 - 2509 engenharia@patobranco.pr.gov.br			
PROJETO	PROJETO ESTRUTURAL GLP	FRANCO	
CONTRATO	MUNICÍPIO DE PATO BRANCO		04/04
REFERÊNCIA	CANCHA DE BOCHA	ESCALA	ARQUITETURA
ESPECIFICAÇÃO	LAJES		
AUTORES DO PROJETO	LUAN NETTO	ASS	ENGENHEIRO CREA-PR 190.336/0