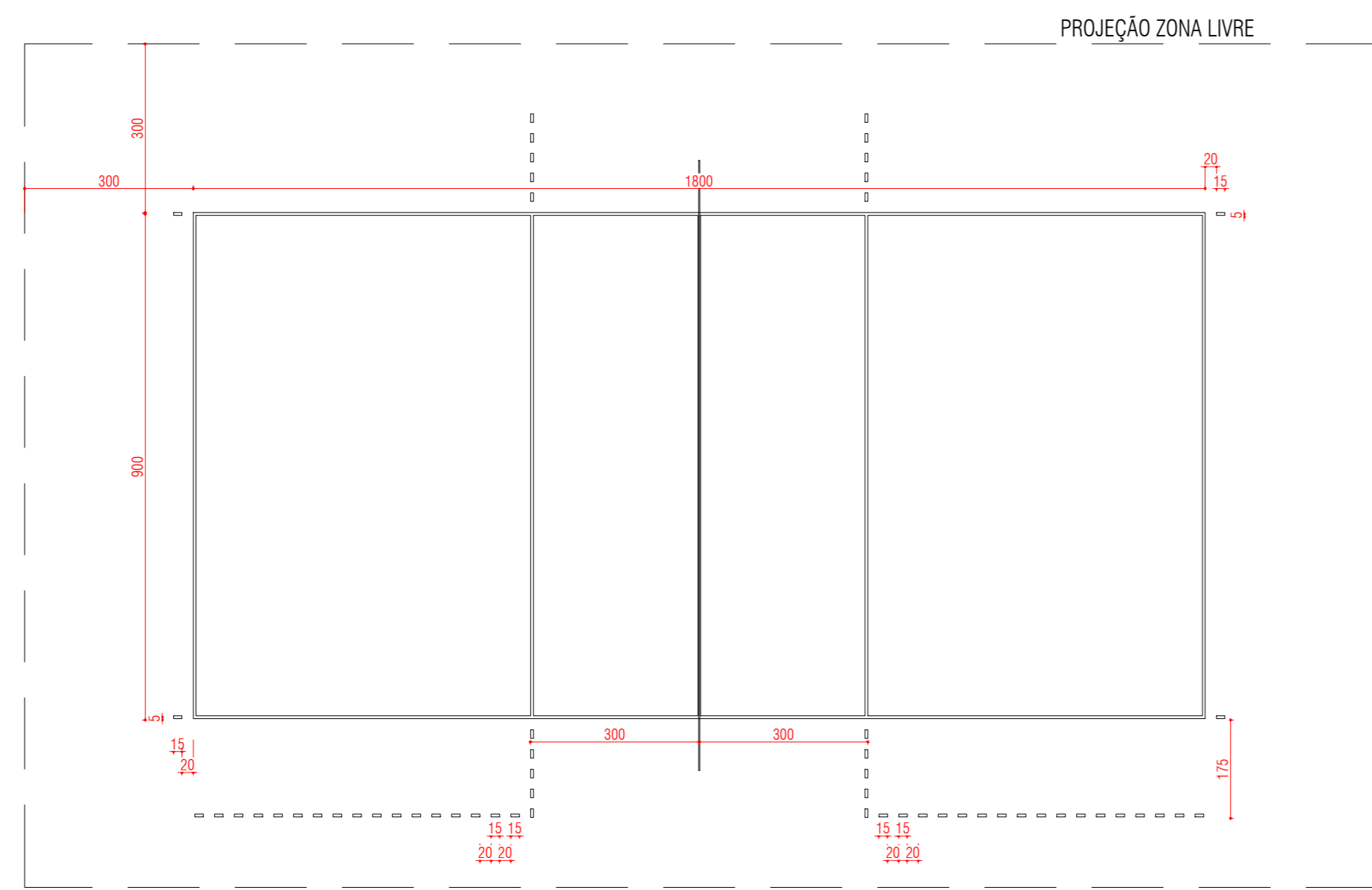
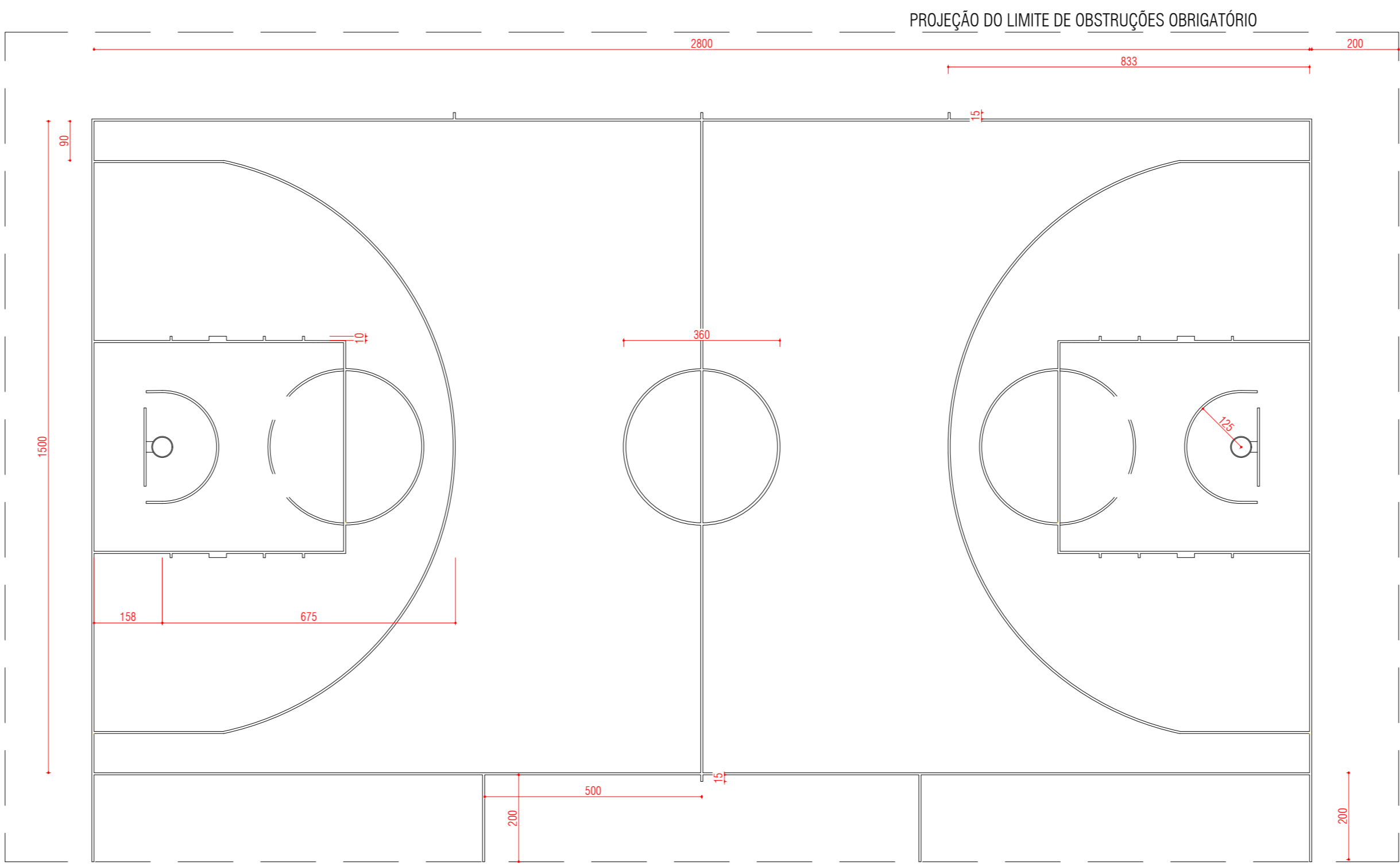


VOLEIBOL



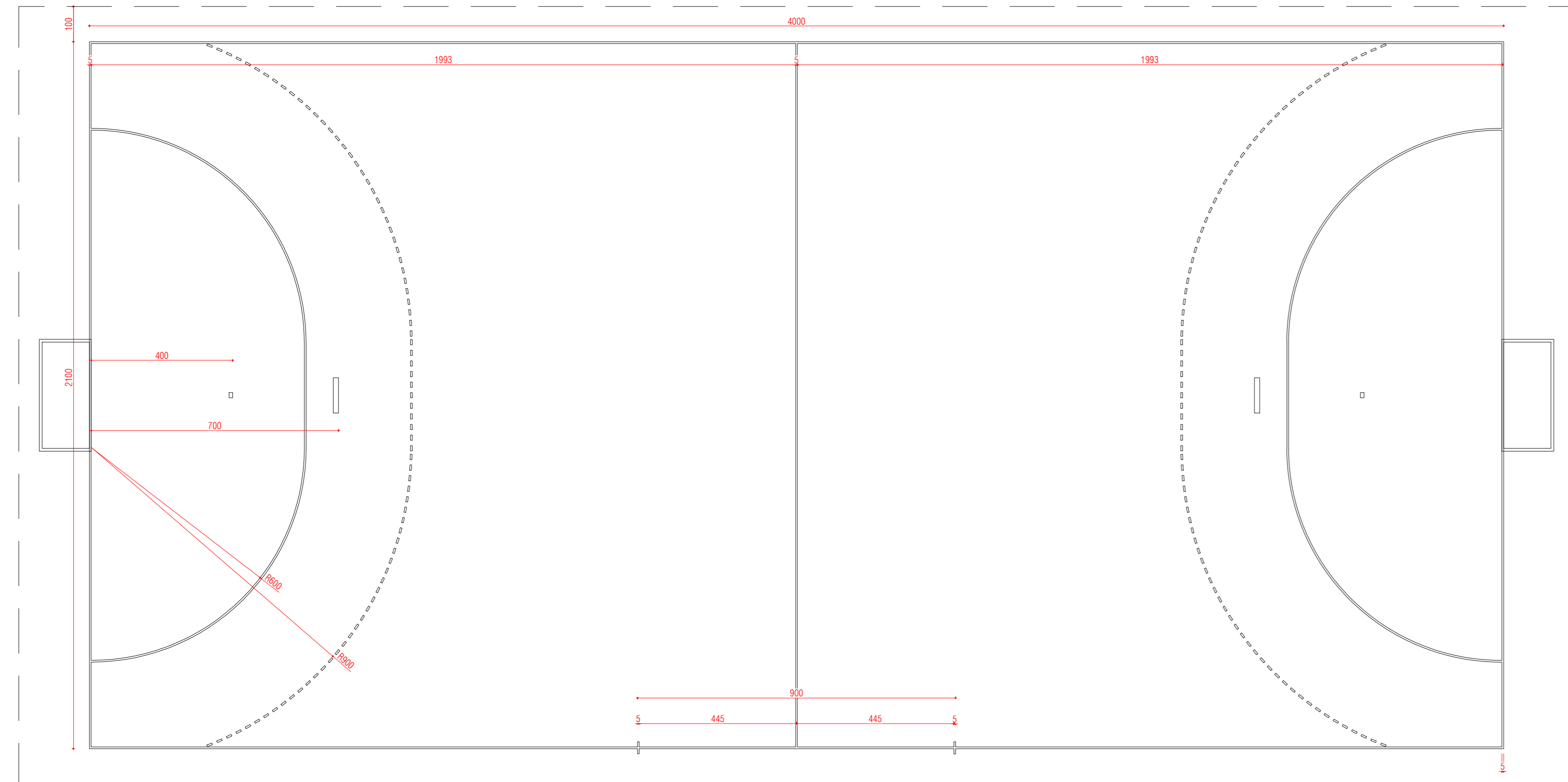
PROJEÇÃO DA QUADRA DE HANDEBOL

BASQUETEBOL

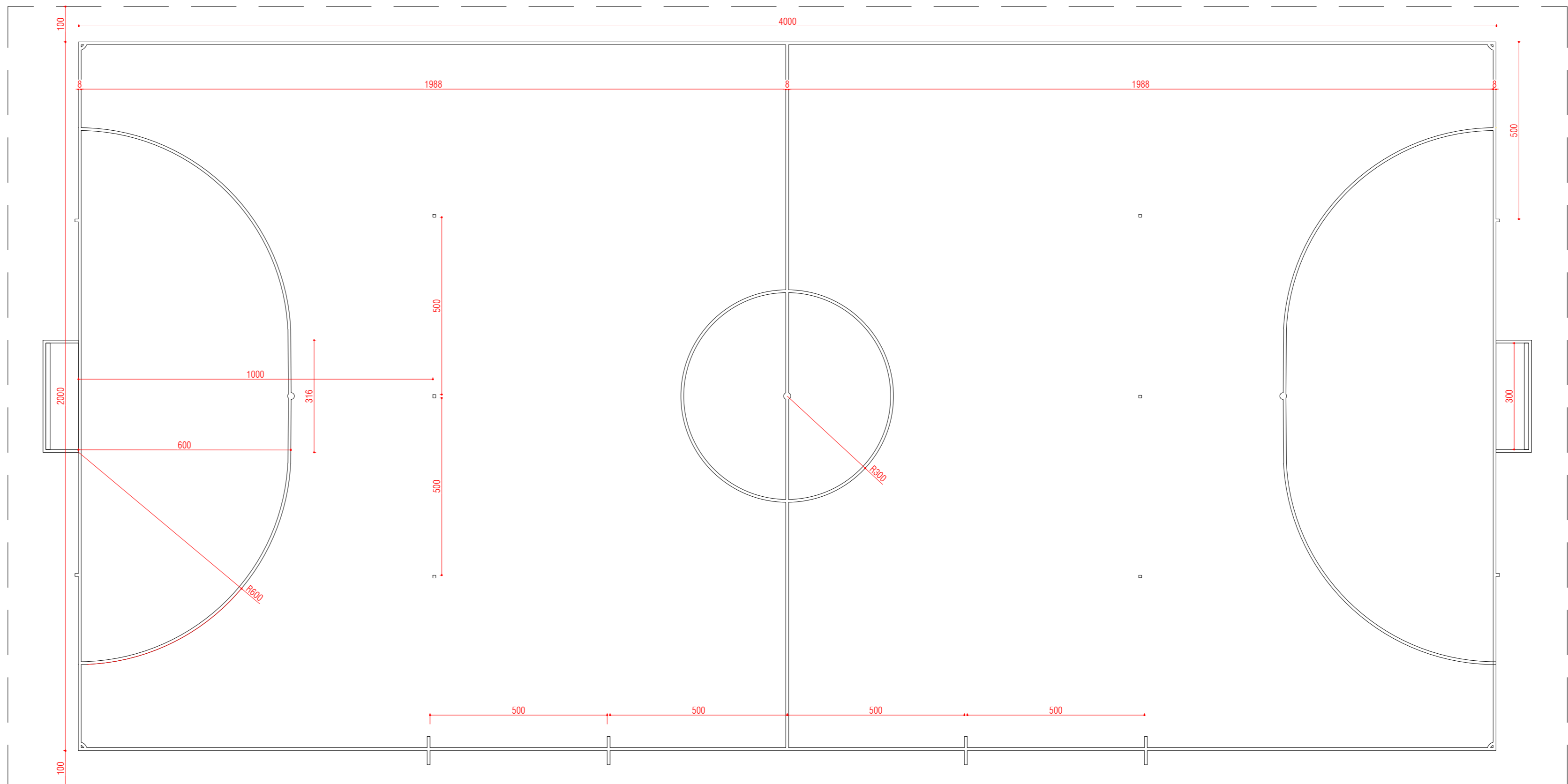


PROJEÇÃO DA QUADRA DE HANDEBOL

HANDEBOL



FUTSAL



QUADRA DE VOLEIBOL

A CBV - Confederação Brasileira de Voleibol é o órgão responsável pela definição das regras praticadas em competições nacionais. Esta compreende a quadra como área de jogo e zona livre sendo que a área de jogo deve ser retangular, simétrica, com medidas oficiais definidas no âmbito nacional.

QUADRA DE BASQUETEBOL

A quadra de basquetebol é composta por quadra de jogo — que deve possuir uma superfície rígida, plana, livre de obstáculos com um dimensionamento de 28m de comprimento por 15m de largura, desde a margem interna até a linha limítrofe de área de jogo — quadra de defesa — que consiste na cesta de cada equipe, na parte interna da tabela e a parte da quadra de jogo limitada pela linha final atrás da sua própria cesta, as linhas laterais e a linha central — e a quadra de ataque que compreende a cesta dos adversários, a parte interna da tabela e a parte da quadra de jogo limitada pela linha final atrás da cesta dos adversários, as linhas laterais e a margem interna da linha central mais próxima da cesta dos adversários.

QUADRA DE HANDEBOL

A quadra de handebol é composta por quadra de jogo — que deve possuir uma superfície rígida, plana, livre de obstáculos com um dimensionamento de 40 metros de comprimento e 20 metros de largura. Consiste em duas áreas de gol e uma área de jogo. Os lados maiores são chamados de linhas laterais e os lados menores são chamados de linhas de gol (entre os postes da baliza) ou linhas de fundo (em ambos os lados da baliza). Deverá haver uma zona de segurança ao redor da quadra de jogo, com largura mínima de 1 metro ao longo das linhas laterais e 2 metros atrás das linhas de fundo.

QUADRA DE FUTSAL

A quadra de jogo será um retângulo com o comprimento de 40 metros e largura de 20 metros. As linhas demarcatórias da quadra, na lateral e no fundo, deverão estar afastadas 02 (dois) metros de qualquer obstáculo (rede de proteção, tela, grade ou parede). Todas as linhas demarcatórias da quadra deverão ser bem visíveis, com 08 (oito) centímetros de largura.

O seu piso deverá ser construído de madeira, material sintético ou cimento, rigorosamente nivelado, sem declives, nem depressões, prevenindo escorregões e acidentes. As quadras deverão dispor, obrigatoriamente, em lugar central e inteiramente inacessível aos assistentes, de mesa e cadeiras para que o representante da entidade, o anotador e o cronometrista possam exercer com segurança e tranquilidade suas funções.

CONFEDERAÇÃO BRASILEIRA DE VOLEIBOL. Regras Oficiais de Voleibol. Congresso FIBV: 2017 - 2020. Disponível em: http://2018.cbv.com.br/pdf/regulamento/quadra/REGRAS-DE-QUADRA-2017-2020.pdf. Acesso em: 09 mar. 2020

As áreas dos bancos das equipes serão marcadas fora da quadra de jogo, limitadas por 2 linhas paralelas. Onde os bancos serão localizados entre essas duas linhas. No banco deverão estar disponíveis 16 assentos para os membros de equipe que consistem em técnico, assistentes técnicos, substitutos, jogadores excluídos e membros acompanhantes da delegação. Qualquer outra pessoa deverão estar pelo menos 2 metros atrás do banco da equipe.

As áreas dos bancos das equipes serão marcadas fora da quadra de jogo, limitadas por 2 linhas paralelas. Onde os bancos serão localizados entre essas duas linhas. No banco deverão estar disponíveis 16 assentos para os membros de equipe que consistem em técnico, assistentes técnicos, substitutos, jogadores excluídos e membros acompanhantes da delegação. Qualquer outra pessoa deverão estar pelo menos 2 metros atrás do banco da equipe.

A quadra de jogo será um retângulo com o comprimento de 40 metros e largura de 20 metros. As linhas demarcatórias da quadra, na lateral e no fundo, deverão estar afastadas 02 (dois) metros de qualquer obstáculo (rede de proteção, tela, grade ou parede). Todas as linhas demarcatórias da quadra deverão ser bem visíveis, com 08 (oito) centímetros de largura.

As quadras deverão dispor de dois locais privativos e adequados, situados a margem das linhas laterais ou de meta, inacessíveis aos assistentes, onde ficarão sentados os atletas reservas que não estejam em aquecimento, técnico ou treinador, massagista ou atendente, médico ou fisioterapeuta e preparador físico das equipes disputantes. A localização dos bancos de reservas deverá ser do mesmo lado da mesa de anotações e da zona de substituições e cada equipe ficará ocupando o banco colocado ao lado da mesa quadra onde a equipe está defendendo e guardará, obrigatoriamente, uma distância nunca inferior a 05 (cinco) metros de cada lado da mesa. Quando colocados junto à linha de meta, não deverão permanecer entre os postes e a marcação dos 05 (cinco) metros da linha lateral.

As quadras possuirão, obrigatoriamente, em perfeitas condições de uso e visibilidade para o público, atletas, membros da comissão técnica e para a equipe da arbitragem, placar ou mostrador onde serão afixados ou indicados os tentos da partida e o cronômetro eletrônico para controle do tempo de jogo.

As áreas dos bancos das equipes serão marcadas fora da quadra de jogo, limitadas por 2 linhas paralelas. Onde os bancos serão localizados entre essas duas linhas. No banco deverão estar disponíveis 16 assentos para os membros de equipe que consistem em técnico, assistentes técnicos, substitutos, jogadores excluídos e membros acompanhantes da delegação. Qualquer outra pessoa deverão estar pelo menos 2 metros atrás do banco da equipe.

As áreas dos bancos das equipes serão marcadas fora da quadra de jogo, limitadas por 2 linhas paralelas. Onde os bancos serão localizados entre essas duas linhas. No banco deverão estar disponíveis 16 assentos para os membros de equipe que consistem em técnico, assistentes técnicos, substitutos, jogadores excluídos e membros acompanhantes da delegação. Qualquer outra pessoa deverão estar pelo menos 2 metros atrás do banco da equipe.

CONFEDERAÇÃO BRASILEIRA DE HANDEBOL. A. REGRAS DE JOGO. Aracaju: International Handball Federation, 2016. Disponível em: http://www.ihf.com.br/boletim/regras_oficiais_-_handebol.pdf. Acesso em: 09 mar. 2020.

As quadras deverão dispor de dois locais privativos e adequados, situados a margem das linhas laterais ou de meta, inacessíveis aos assistentes, onde ficarão sentados os atletas reservas que não estejam em aquecimento, técnico ou treinador, massagista ou atendente, médico ou fisioterapeuta e preparador físico das equipes disputantes. A localização dos bancos de reservas deverá ser do mesmo lado da mesa de anotações e da zona de substituições e cada equipe ficará ocupando o banco colocado ao lado da mesa quadra onde a equipe está defendendo e guardará, obrigatoriamente, uma distância nunca inferior a 05 (cinco) metros de cada lado da mesa. Quando colocados junto à linha de meta, não deverão permanecer entre os postes e a marcação dos 05 (cinco) metros da linha lateral.

As quadras possuirão, obrigatoriamente, em perfeitas condições de uso e visibilidade para o público, atletas, membros da comissão técnica e para a equipe da arbitragem, placar ou mostrador onde serão afixados ou indicados os tentos da partida e o cronômetro eletrônico para controle do tempo de jogo.

CONFEDERAÇÃO BRASILEIRA DE BASQUETEBOL. REGRAS OFICIAIS DE BASQUETEBOL 2018. 2018. Disponível em: http://www.cbv.com.br/comun/code/MostarArquivo.php?C=NDMMAR%2C%2C. Acesso em: 09 mar. 2020.

CONFEDERAÇÃO BRASILEIRA DE BASQUETEBOL. REGRAS OFICIAIS DE BASQUETEBOL 2018. 2018. Disponível em: http://www.cbv.com.br/comun/code/MostarArquivo.php?C=NDMMAR%2C%2C. Acesso em: 09 mar. 2020.

As quadras deverão dispor de dois locais privativos e adequados, situados a margem das linhas laterais ou de meta, inacessíveis aos assistentes, onde ficarão sentados os atletas reservas que não estejam em aquecimento, técnico ou treinador, massagista ou atendente, médico ou fisioterapeuta e preparador físico das equipes disputantes. A localização dos bancos de reservas deverá ser do mesmo lado da mesa de anotações e da zona de substituições e cada equipe ficará ocupando o banco colocado ao lado da mesa quadra onde a equipe está defendendo e guardará, obrigatoriamente, uma distância nunca inferior a 05 (cinco) metros de cada lado da mesa. Quando colocados junto à linha de meta, não deverão permanecer entre os postes e a marcação dos 05 (cinco) metros da linha lateral.

As quadras possuirão, obrigatoriamente, em perfeitas condições de uso e visibilidade para o público, atletas, membros da comissão técnica e para a equipe da arbitragem, placar ou mostrador onde serão afixados ou indicados os tentos da partida e o cronômetro eletrônico para controle do tempo de jogo.

Formularios de identificação e controle de acesso, incluindo campos para nome, cargo, data de emissão e validade, além de uma tabela de controle de acesso com data e hora.