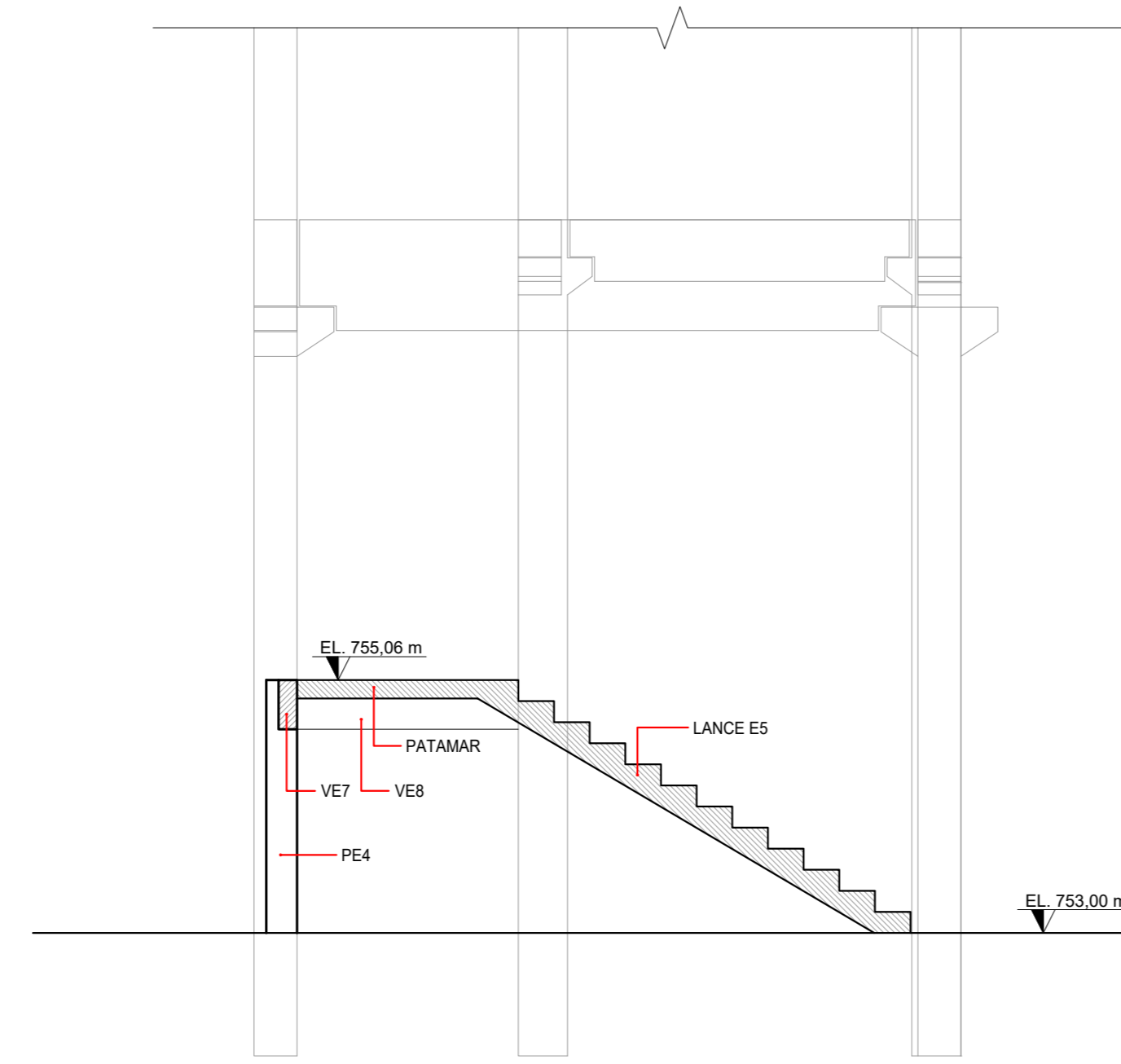
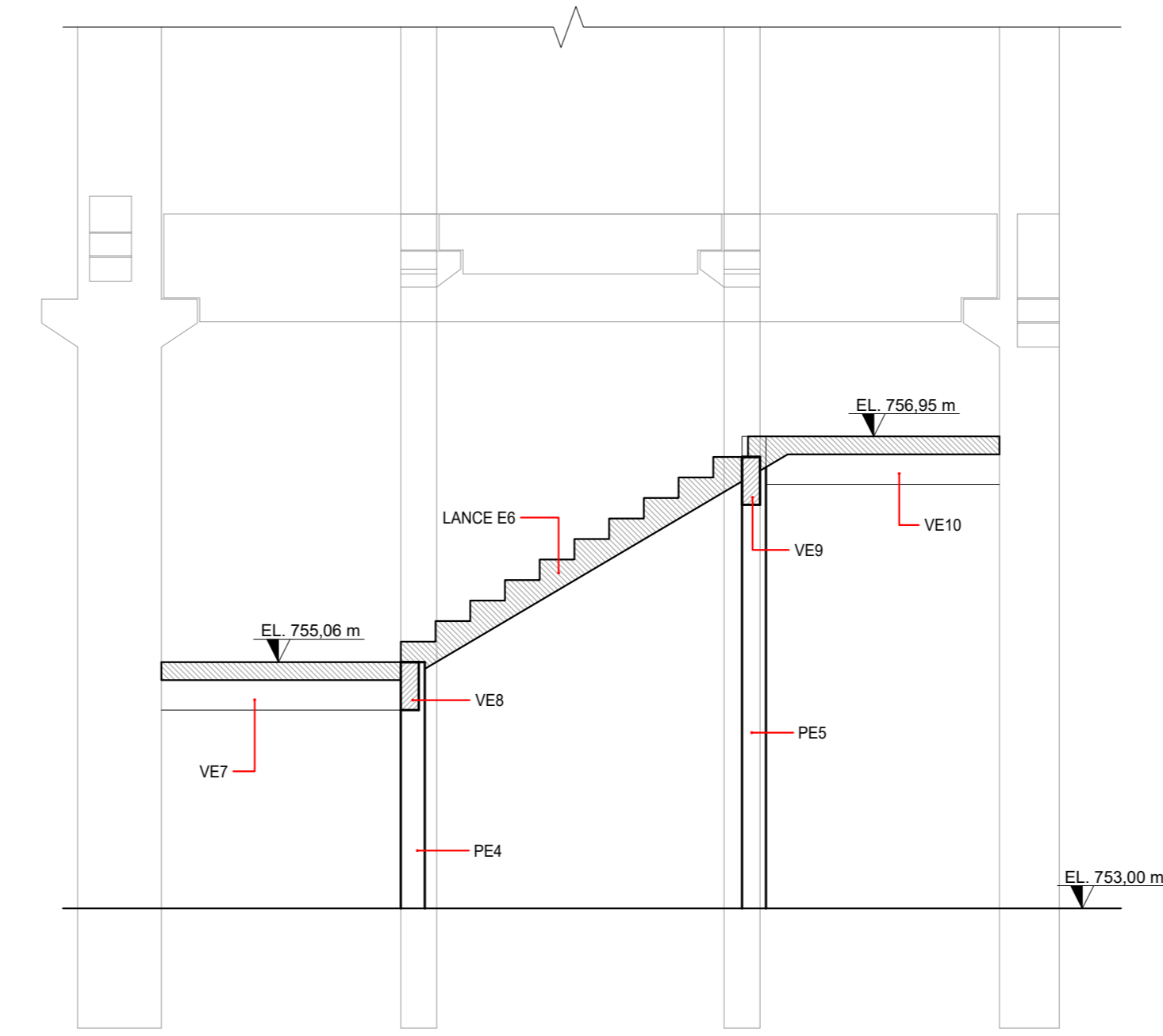


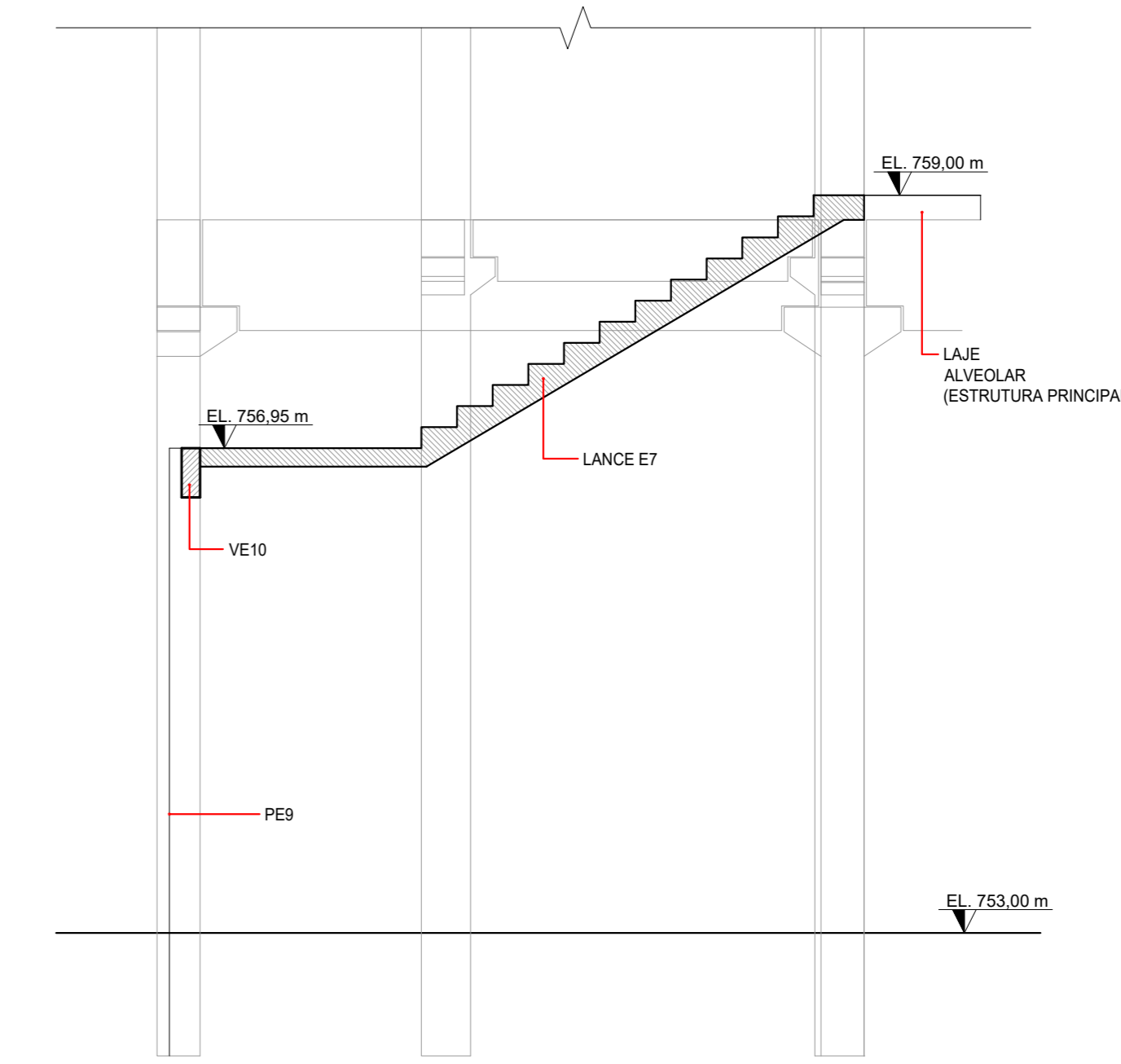
ESCALADA 02 - ELEMENTOS DE APOIO
ESCALA: 1:50



SEÇÃO A-A
ESCALA: 1:50



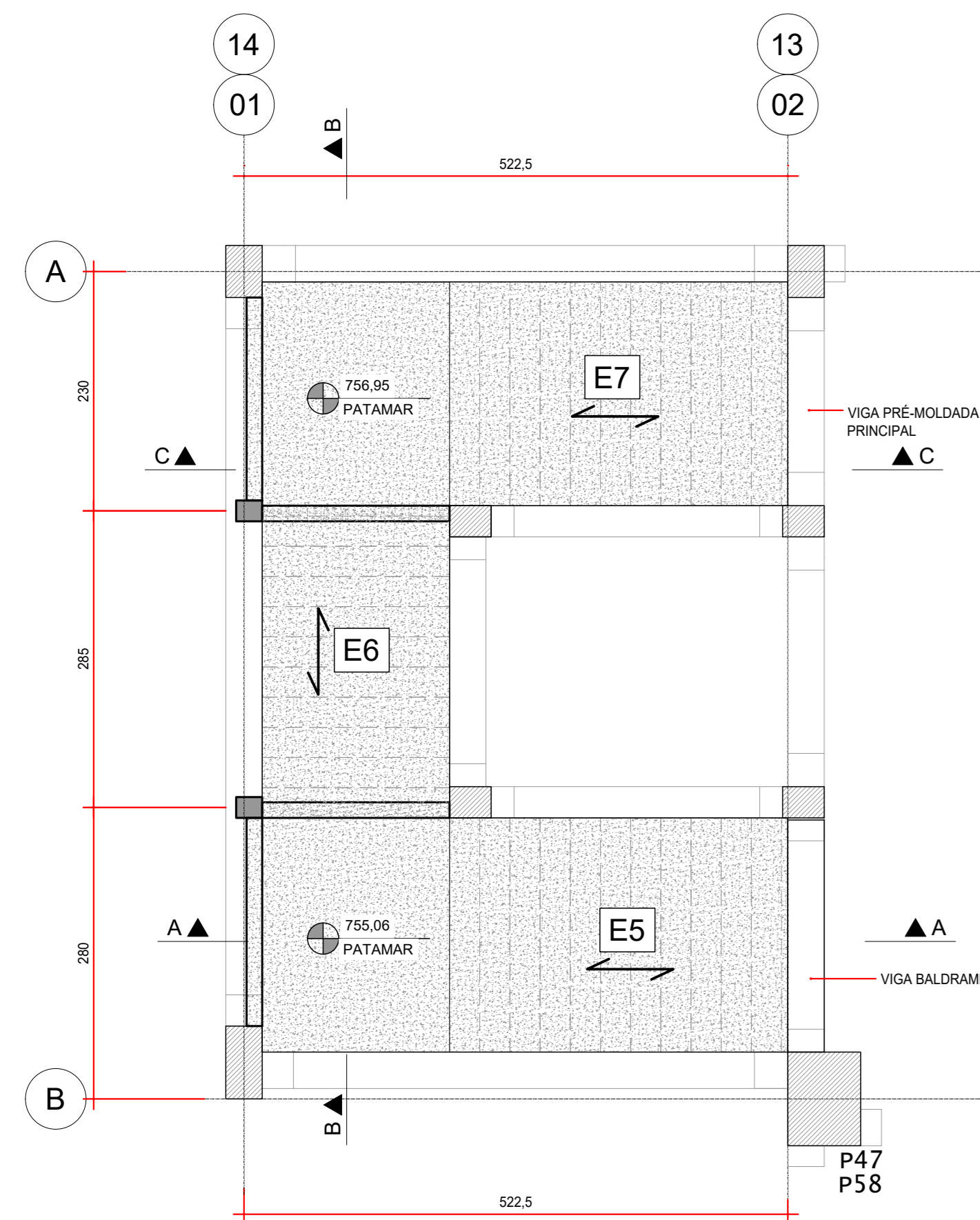
SEÇÃO B-B
ESCALA: 1:50



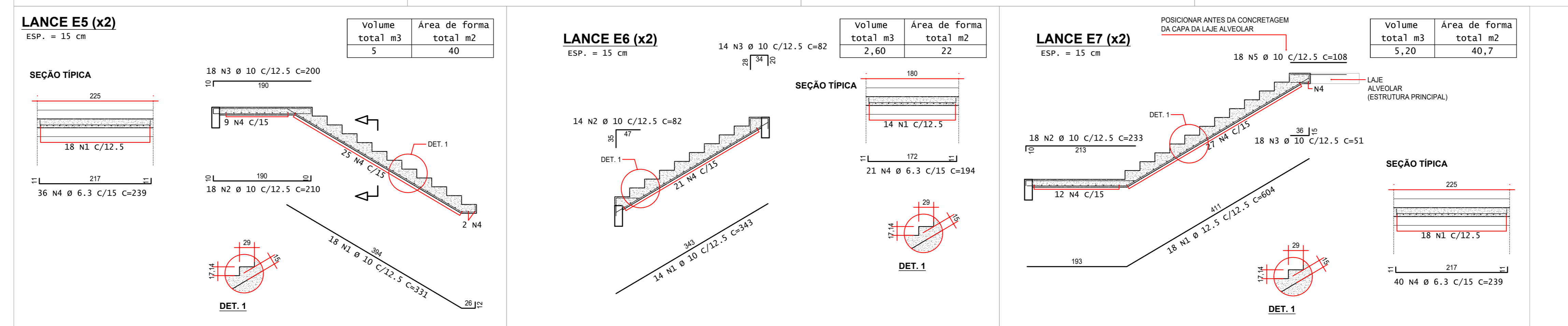
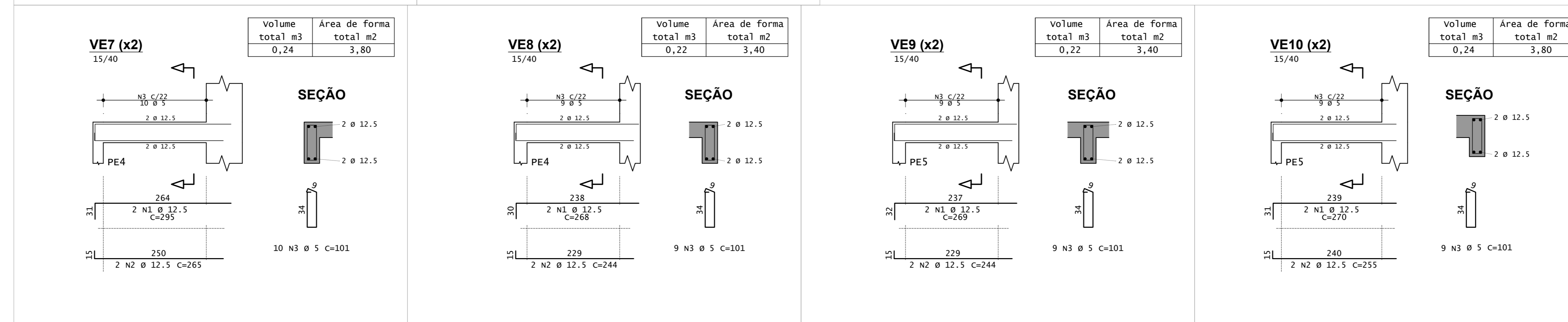
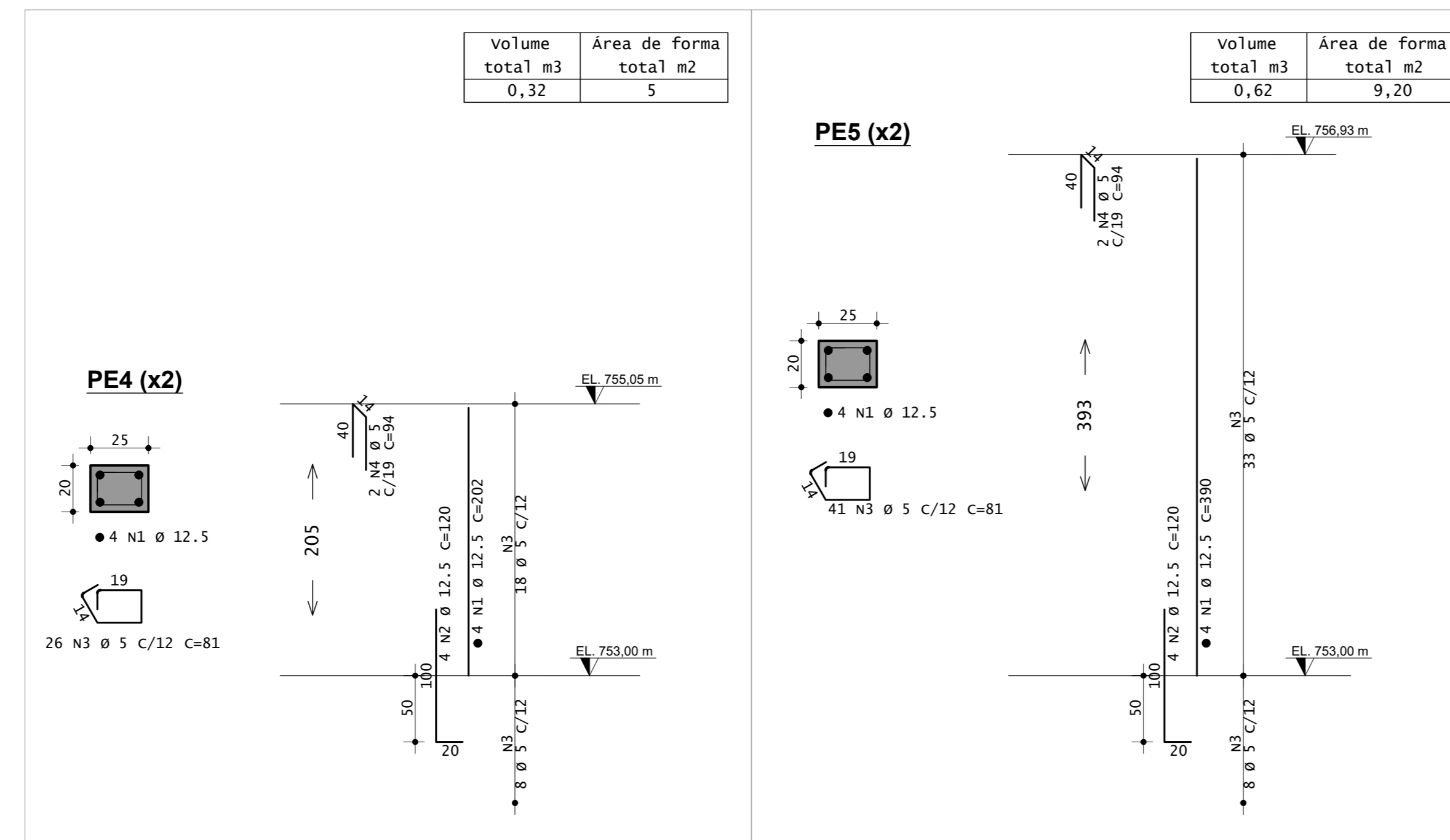
SEÇÃO C-C
ESCALA: 1:50

ACO	POS	BIT (mm)	QUANT	COMPRIMENTO (cm)	TOTAL (cm)
PE4 Lance 1	50A	1	12.5	4	202
	50A	2	12.5	4	120
	60A	3	5	26	81
	60A	4	5	2	94
PE5 Lances 1 - 2	50A	1	12.5	4	390
	50A	2	12.5	4	120
	60A	3	5	41	81
	60A	4	5	2	94
VE7	50A	1	12.5	2	295
	60A	3	5	10	101
VE8	50A	1	12.5	2	268
	50A	2	12.5	2	244
	60A	3	5	9	101
VE9	50A	1	12.5	2	269
	50A	2	12.5	2	244
	60A	3	5	9	101
VE10	50A	1	12.5	2	270
	50A	2	12.5	2	215
	60A	3	5	9	101
E5	50A	1	10	18	331
	50A	2	10	18	210
	50A	3	10	18	200
	50A	4	6.3	36	239
E6	50A	1	10	14	343
	50A	2	10	14	82
	50A	3	10	14	82
	50A	4	6.3	21	194
E7	50A	1	12.5	18	604
	50A	2	10	18	233
	50A	3	10	18	51
	50A	4	6.3	40	239
	50A	5	10	18	108

RESUMO DE AÇO			
ACO	BIT (cm)	COMPR (m)	PESO (kg)
60A	5	95	15
50A	6.3	223	55
50A	10	275	174
50A	12.5	185	185
Peso Total (1x) 60A =			15 kg
Peso Total (1x) 50A =			414 kg
Peso Total (2x) 60A =			30 kg
Peso Total (2x) 50A =			828 kg



ESCALADA 01 - FORMA DAS ESCADAS
ESCALA: 1:50



- NOTAS DE PROJETO:
- DIMENSÕES EM CM, EXCETO ONDE INDICADO.
 - O CONCRETO UTILIZADO DEVERÁ SER DA CLASSE C30 CONFORME DISCRIMINADO NA NBR 6118 (ABNT, 2014).
 - O CONTROLE DAS DIMENSÕES AQUI APRESENTADAS DEVERÁ SER RIGOROSO, QUALQUER DIVERGÊNCIA O PROJETISTA DEVERÁ SER CONSULTADO.
 - ALTERAÇÕES DO PROJETO DEVERÃO SER VALIDADAS PELO PROJETISTA.
 - O PROJETO ARQUITETÔNICO UTILIZADO COMO REFERÊNCIA PARA ELABORAÇÃO DESTES PROJETO BÁSICO FOI O ARQUIVO DE NOME Ginásio de Esportes Pato Branco_02.07.2019, RECEBIDO EM 02/07/2019.
 - AS BARRAS DAS VIGAS TIPO "VE" DEVEM SER FIXADAS NOS PILARES PRÉ-MOLDADOS POR MEIO DA APLICAÇÃO DE ADESIVO EPOXI (TIPO COMPOUND) COM FURO DE 16 mm, RESPEITANDO RIGOROSAMENTE OS COMPRIMENTOS DE ANCORAGENS APRESENTADOS NO PROJETO.

REV	DESCRIÇÃO	DESENHO	APROV.	DATA
2	TABELA DE VOLUME E ÁREA DE FORMA	PJC	PJC	04/04/2022
1	REVISÃO GERAL	PJC	PJC	28/10/2019
0	INICIAL	PJC	PJC	17/10/2019

Projeto estrutural	ENP CIVIL - WELINGTON RENANN TAVARES CREA-PR 502940
Projeto arquitetônico	ENP CIVIL - MATEUS GALDINO DA SILVA CREA-PR 144290
Projeto de fundação	ENP CIVIL - MATEUS GALDINO DA SILVA CREA-PR 144290

CURTIBA - PR (41) 3013-4787	
Obra	
GINÁSIO DE ESPORTES PATO BRANCO	
PROJETO EXECUTIVO	
ESCALADA - FOLHA 02/02	
Proprietário	PREFEITURA MUNICIPAL DE PATO BRANCO
Endereço	RUA BENJAMIN BORGES, BAIRRO FRARON, PATO BRANCO - PR
Escala	INDICADA
Data	09/2019
NUMERO	D-032-E-002