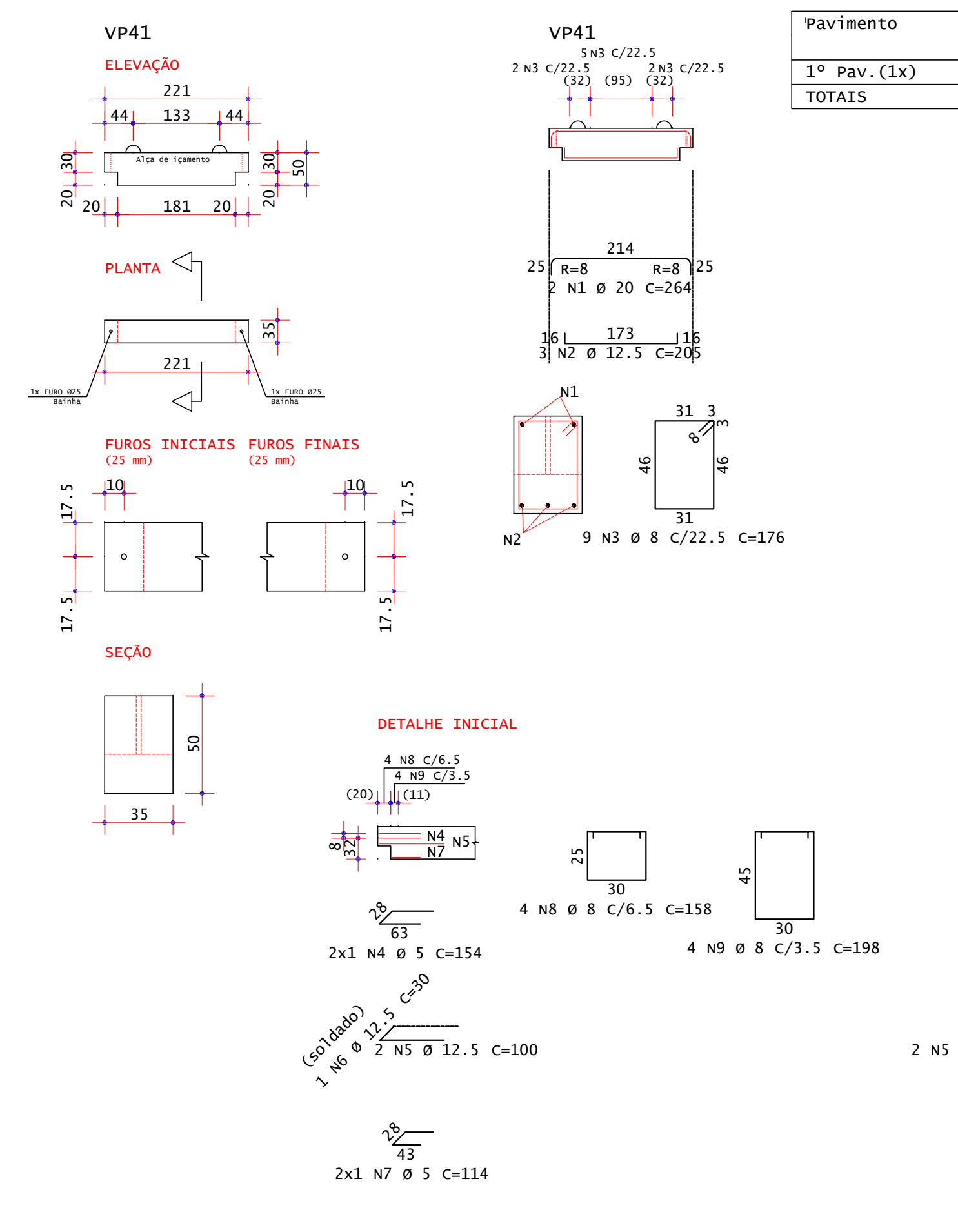


Pavimento	Quant	Volume unit m3	Volume total m3	Peso unit tf	Peso total tf
1º Pav. (1x)	2	0.385	0.770	0.962	1.925
TOTAIS	2		0.770		1.925

ACO	POS	BIT (mm)	QUANT	COMPRIMENTO UNIT (cm)	TOTAL (cm)
VP38 (X2)					
S0A	1	16	4	271	1084
S0A	2	12.5	6	200	1200
S0A	3	8	18	176	1368
S0A	4	5	8	154	1232
S0A	5	12.5	4	100	800
S0A	6	12.5	4	100	800
S0A	7	5	4	114	912
S0A	8	8	8	158	1264
S0A	9	8	8	158	1264
S0A	10	8	8	158	1264
S0A	11	8	8	158	1264

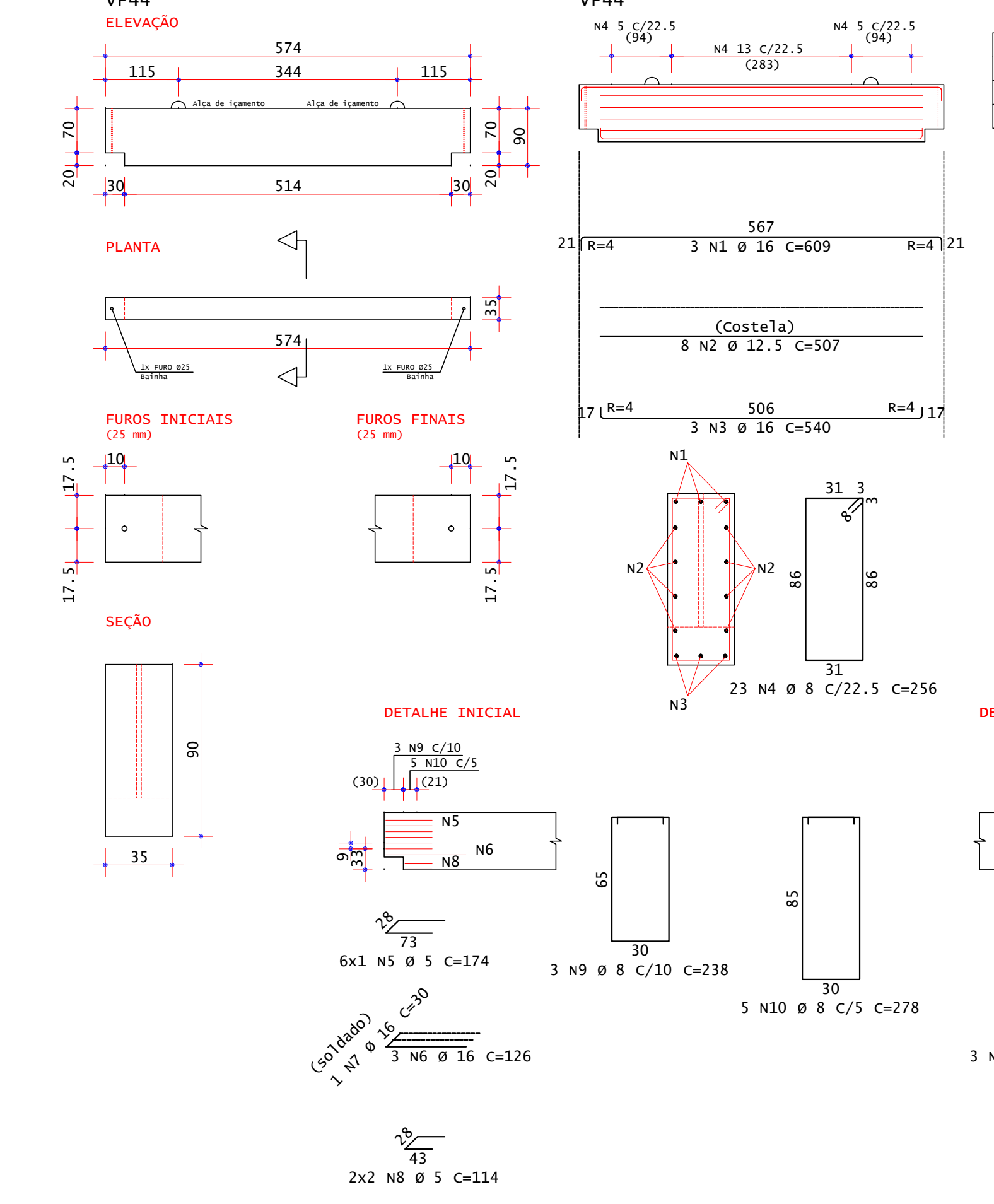
ACO	RESUMO DE BIT (mm)	COMPR (m)	PESO (kg)
S0A	5	23	3
S0A	8	89	35
S0A	12.5	22	22
S0A	16	11	17
Peso Total	60A =	3	74
Peso Total	S0A =		74



Pavimento	Quant	Volume unit m3	Volume total m3	Peso unit tf	Peso total tf
1º Pav. (1x)	1	0.359	0.359	0.897	0.897
TOTAIS	1		0.359		0.897

ACO	POS	BIT (mm)	QUANT	COMPRIMENTO UNIT (cm)	TOTAL (cm)
VP41					
S0A	1	20	2	264	528
S0A	2	12.5	3	205	615
S0A	3	8	9	176	1368
S0A	4	5	4	154	616
S0A	5	12.5	4	100	400
S0A	6	12.5	2	30	60
S0A	7	5	4	114	456
S0A	8	8	4	158	632
S0A	9	8	4	198	792
S0A	10	8	4	158	632
S0A	11	8	4	198	792

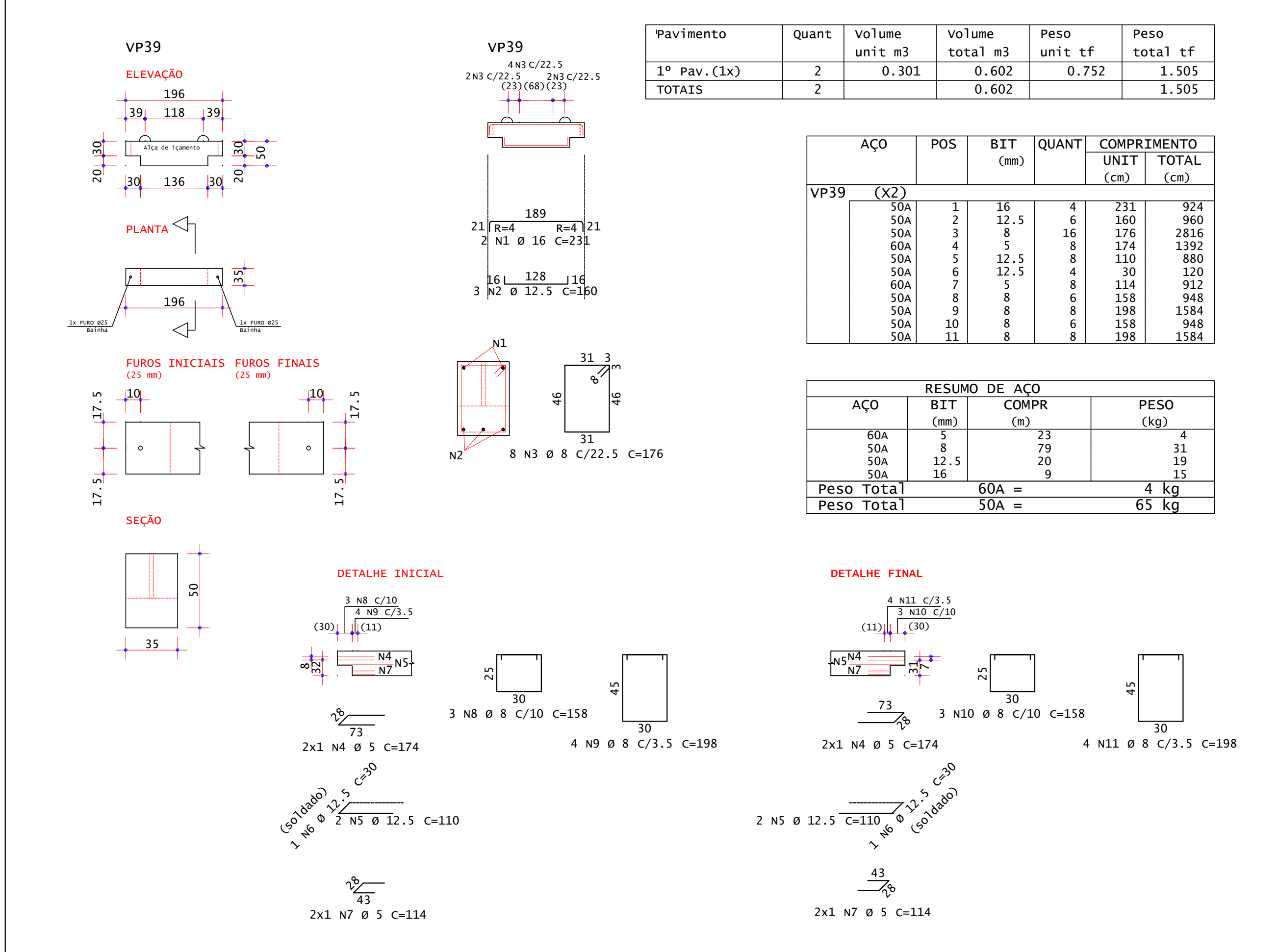
ACO	RESUMO DE BIT (mm)	COMPR (m)	PESO (kg)
S0A	5	11	2
S0A	8	44	18
S0A	12.5	11	13
S0A	20	5	3
Peso Total	60A =	2	36
Peso Total	S0A =		41



Pavimento	Quant	Volume unit m3	Volume total m3	Peso unit tf	Peso total tf
1º Pav. (1x)	2	1.766	3.532	4.415	8.831
TOTAIS	2		3.532		8.831

ACO	POS	BIT (mm)	QUANT	COMPRIMENTO UNIT (cm)	TOTAL (cm)
VP44 (X2)					
S0A	1	16	6	609	3654
S0A	2	12.5	16	507	8112
S0A	3	8	46	256	11776
S0A	4	5	24	174	4176
S0A	5	12.5	12	126	1512
S0A	6	16	12	126	1512
S0A	7	16	4	30	120
S0A	8	5	16	114	1824
S0A	9	8	6	238	1428
S0A	10	8	6	238	1428
S0A	11	8	6	238	1428
S0A	12	8	10	278	2780

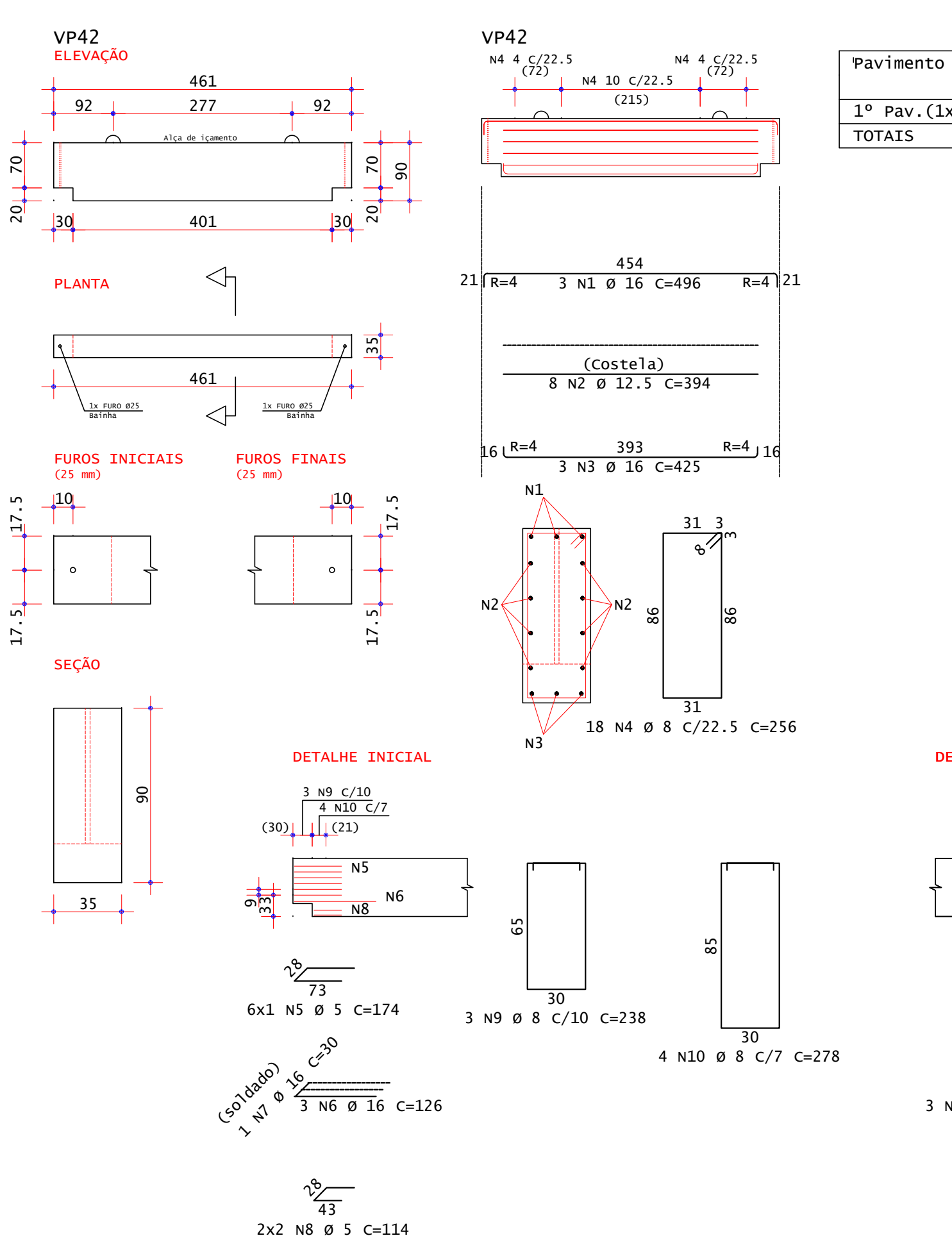
ACO	RESUMO DE BIT (mm)	COMPR (m)	PESO (kg)
S0A	5	60	9
S0A	8	202	80
S0A	12.5	81	78
S0A	16	85	135
Peso Total	60A =	9	9
Peso Total	S0A =		292



Pavimento	Quant	Volume unit m3	Volume total m3	Peso unit tf	Peso total tf
1º Pav. (1x)	2	0.301	0.602	0.752	1.505
TOTAIS	2		0.602		1.505

ACO	POS	BIT (mm)	QUANT	COMPRIMENTO UNIT (cm)	TOTAL (cm)
VP39 (X2)					
S0A	1	16	4	231	924
S0A	2	12.5	6	180	960
S0A	3	8	16	176	1368
S0A	4	5	8	174	1392
S0A	5	12.5	8	110	880
S0A	6	12.5	4	30	120
S0A	7	5	8	114	912
S0A	8	8	8	158	948
S0A	9	8	8	158	948
S0A	10	8	6	198	1428
S0A	11	8	6	198	1428

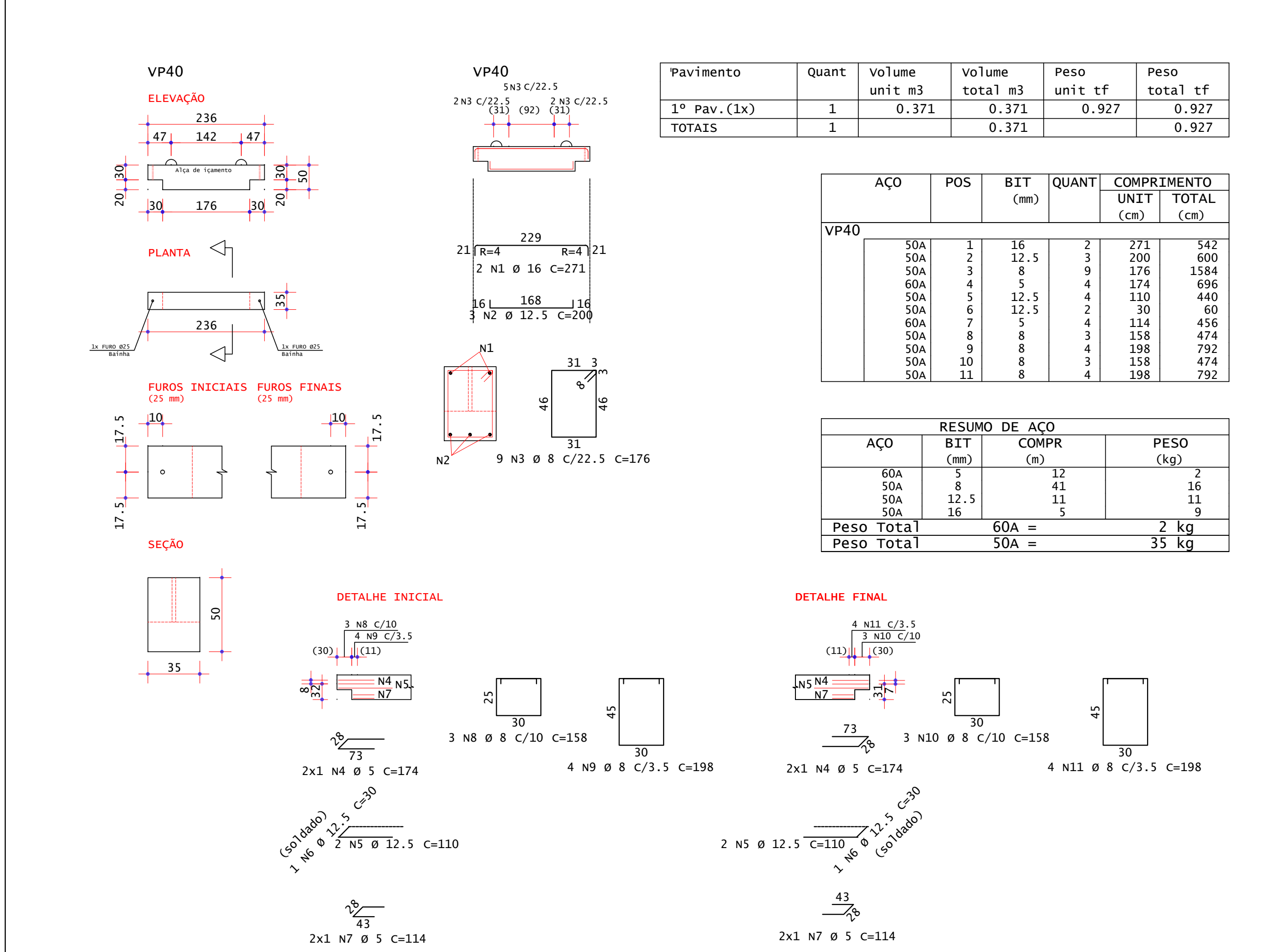
ACO	RESUMO DE BIT (mm)	COMPR (m)	PESO (kg)
S0A	5	23	4
S0A	8	79	31
S0A	12.5	25	19
S0A	16	9	15
Peso Total	60A =	4	4
Peso Total	S0A =		65



Pavimento	Quant	Volume unit m3	Volume total m3	Peso unit tf	Peso total tf
1º Pav. (1x)	2	1.410	2.820	3.525	7.051
TOTAIS	2		2.820		7.051

ACO	POS	BIT (mm)	QUANT	COMPRIMENTO UNIT (cm)	TOTAL (cm)
VP42 (X2)					
S0A	1	16	6	496	2976
S0A	2	12.5	16	394	6304
S0A	3	8	46	256	11776
S0A	4	5	24	174	4176
S0A	5	12.5	12	126	1512
S0A	6	16	12	126	1512
S0A	7	16	4	30	120
S0A	8	5	16	114	1824
S0A	9	8	6	238	1428
S0A	10	8	6	238	1428
S0A	11	8	6	238	1428
S0A	12	8	8	278	2224

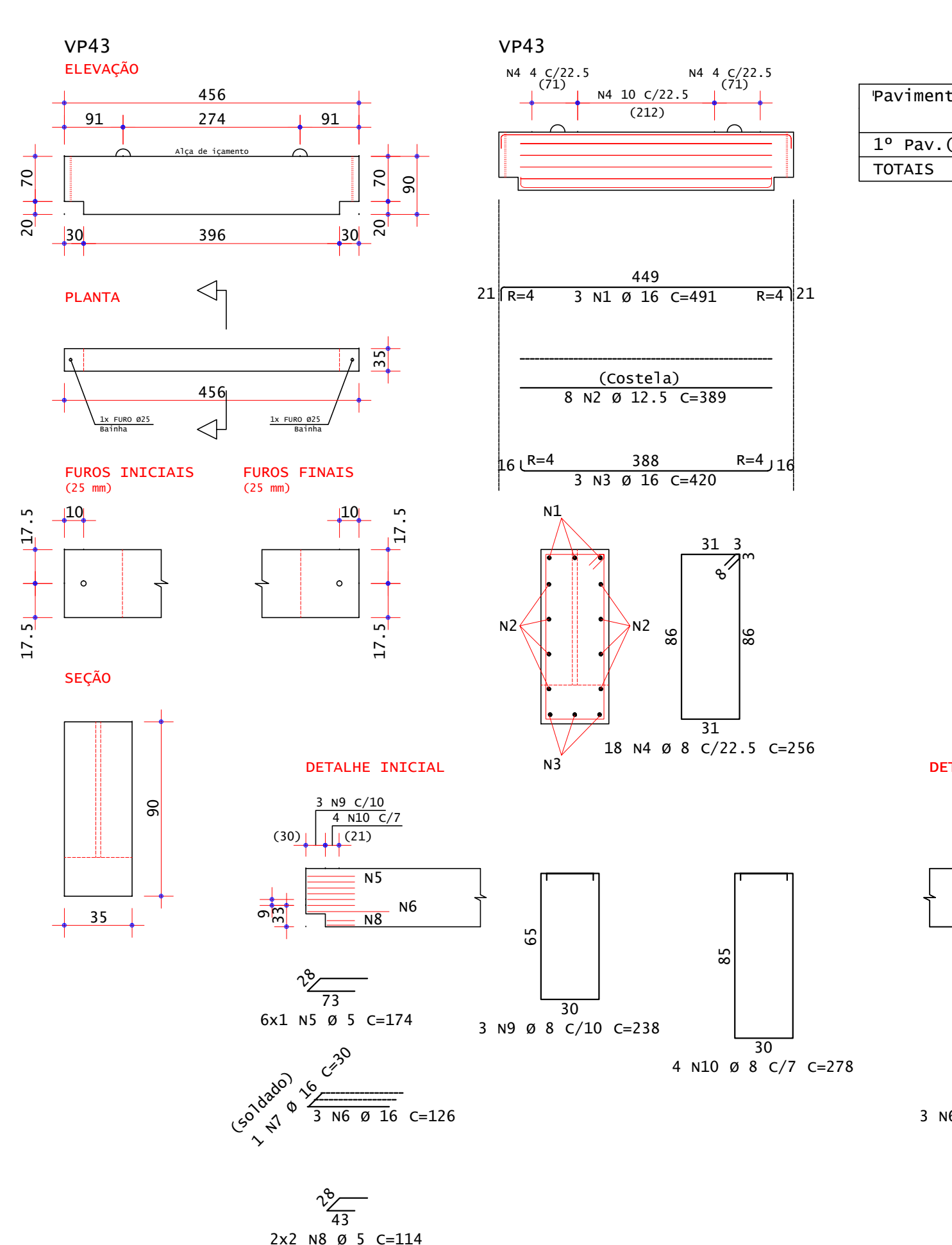
ACO	RESUMO DE BIT (mm)	COMPR (m)	PESO (kg)
S0A	5	60	9
S0A	8	165	65
S0A	12.5	63	61
S0A	16	72	78
Peso Total	60A =	9	9
Peso Total	S0A =		239



Pavimento	Quant	Volume unit m3	Volume total m3	Peso unit tf	Peso total tf
1º Pav. (1x)	1	0.371	0.371	0.927	0.927
TOTAIS	1		0.371		0.927

ACO	POS	BIT (mm)	QUANT	COMPRIMENTO UNIT (cm)	TOTAL (cm)
VP40					
S0A	1	16	2	271	542
S0A	2	12.5	3	200	600
S0A	3	8	9	176	1368
S0A	4	5	4	174	696
S0A	5	12.5	4	110	440
S0A	6	12.5	2	30	60
S0A	7	5	4	114	456
S0A	8	8	3	158	474
S0A	9	8	4	198	792
S0A	10	8	4	158	632
S0A	11	8	4	198	792

ACO	RESUMO DE BIT (mm)	COMPR (m)	PESO (kg)
S0A	5	12	2
S0A	8	41	16
S0A	12.5	11	13
S0A	16	5	9
Peso Total	60A =	2	2
Peso Total	S0A =		35



Pavimento	Quant	Volume unit m3	Volume total m3	Peso unit tf	Peso total tf
1º Pav. (1x)	2	1.394	2.789	3.486	6.972
TOTAIS	2		2.789		6.972

ACO	POS	BIT (mm)	QUANT	COMPRIMENTO UNIT (cm)	TOTAL (cm)
VP43 (X2)					
S0A	1	16	6	491	2946
S0A	2	12.5	16	389	6224
S0A	3	8	46	256	11776
S0A	4	5	24	174	4176
S0A	5	12.5	12	126	1512
S0A	6	16	12	126	1512
S0A	7	16	4	30	120
S0A	8	5	16	114	1824
S0A	9	8	6	238	1428
S0A	10	8	6	238	1428
S0A	11	8	6	238	1428
S0A	12	8	8	278	2224

ACO	RESUMO DE BIT (mm)	COMPR (m)	PESO (kg)
S0A	5	60	9
S0A	8	165	65
S0A	12.5	62	60
S0A	16	72	78
Peso Total	60A =	9	9
Peso Total	S0A =		237

- NOTAS DE PROJETO:
- DIMENSÕES EM CM, EXCETO ONDE INDICADO.
 - O CONCRETO UTILIZADO DEVERÁ SER DA CLASSE C30 CONFORME DISCRIMINADO NA NBR 6118 (ABNT, 2014).
 - A MOVIMENTAÇÃO DAS VIGAS SOMENTE PODE SER REALIZADA QUANDO O CONCRETO ATINGIR RESISTÊNCIA À COMPRESSÃO (Rq) DE 21 MPa.
 - A ESTABILIDADE DAS VIGAS E DA ESTRUTURA, DURANTE O PROCESSO CONSTRUTIVO, DEVERÁ SER AVALIADA PELO CONSTRUTOR.

REV	REVISÃO GERAL	DESCRIÇÃO	PJC	PJC	20/09/2019
01	INICIAL		PJC	PJC	16/08/2019

Projeto estrutural

 ENGP CIVIL - WELINGTON RENANN TAIVARES
 CREA PR 10088/D
 contato: wtaivares@projecalcalc.com.br
 ENGP CIVIL - MATHEUS GALDINO DA SILVA
 CREA PR 13429/D
 contato: matheus@projecalcalc.com.br

Obra
GINÁSIO DE ESPORTES PATO BRANCO
PROJETO EXECUTIVO
ARMADURAS DAS VIGAS V38,V39,V40,V41,V42,V43 e V44

Proprietário PREFEITURA MUNICIPAL DE PATO BRANCO	Escala INDICADA	Data 09/2019
Endereço RUA BENJAMIN BORGES, BAIRRO FRARON, PATO BRANCO - PR	NUMERO D-032-CV-005	