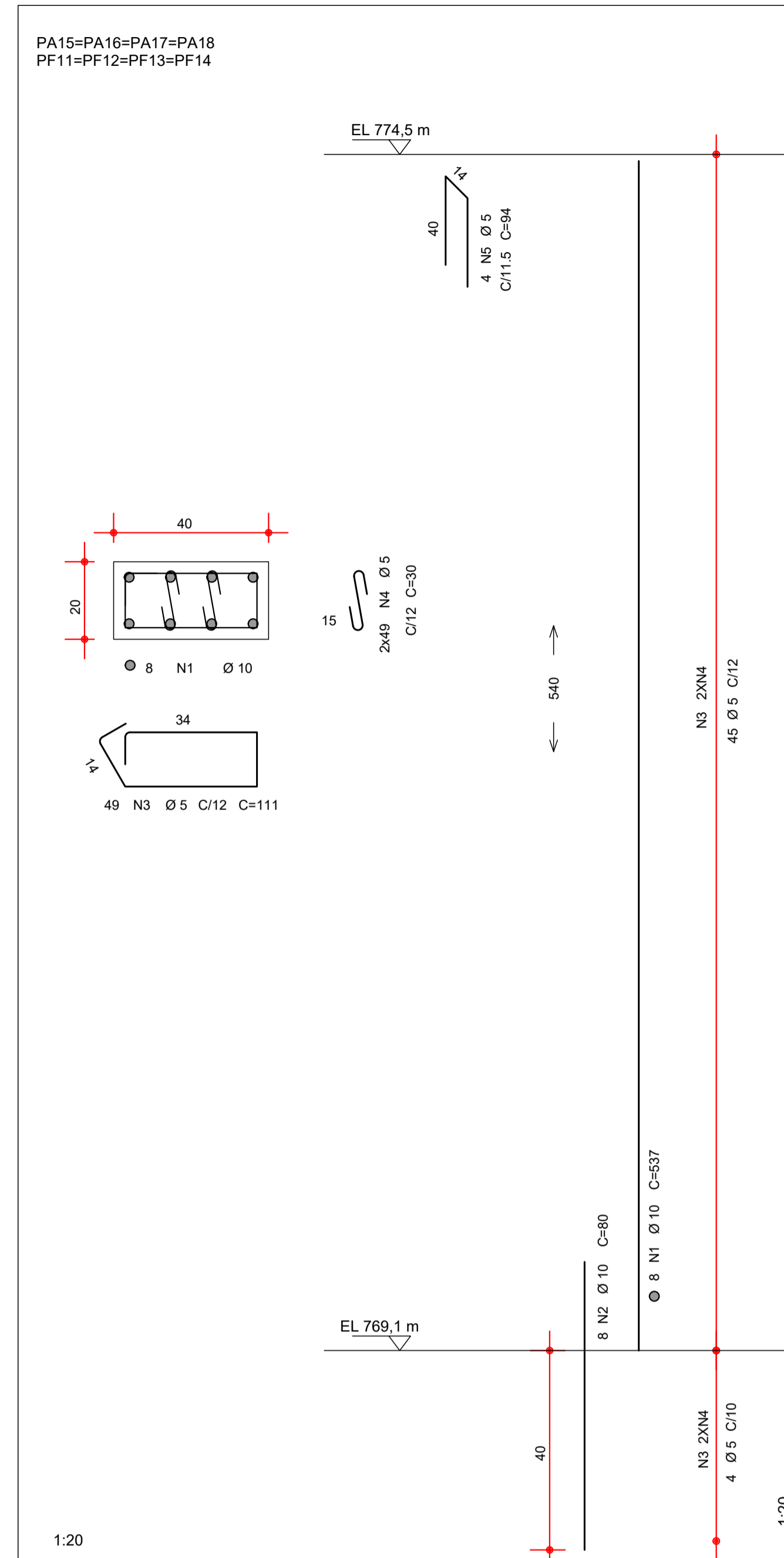
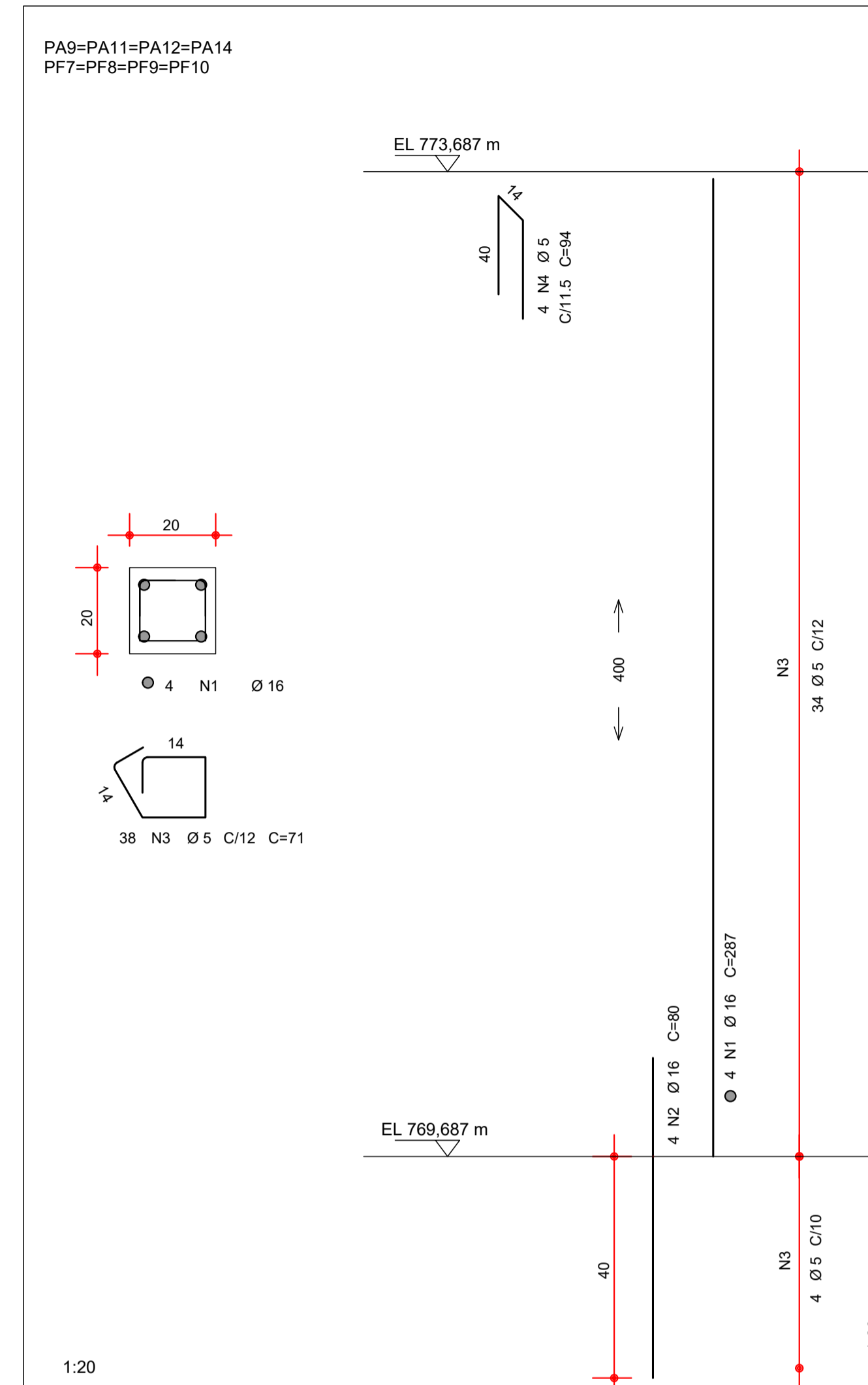


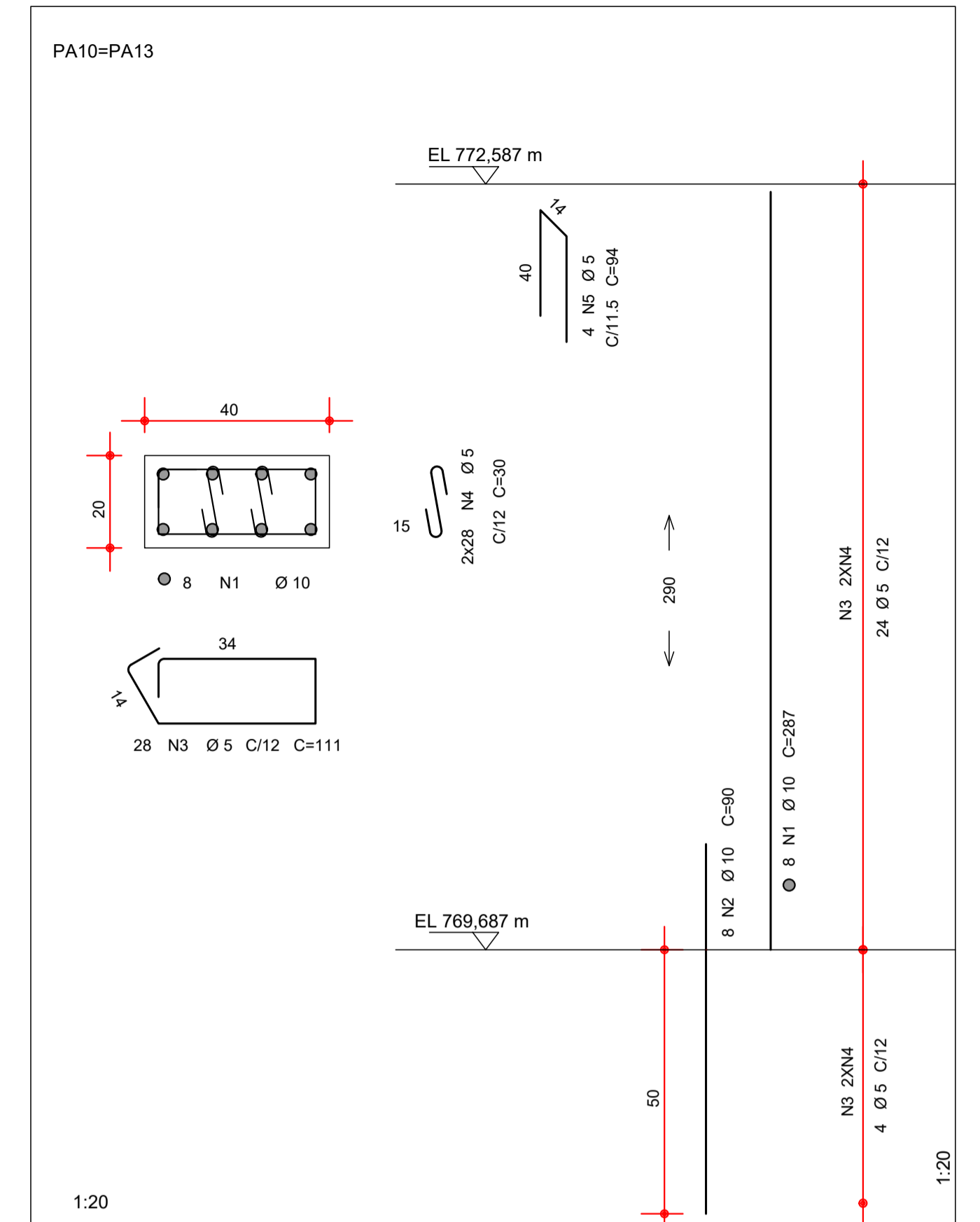
AÇO	POS	BIT	QUANT	COMPRIMENTO	UNIT	TOTAL
		mm		cm	cm	
PA19=PA20=PA21=PA22 (X4)						
50A	1	10	32	607	19424	
50A	2	10	32	90	2880	
60A	3	5	216	111	23976	
60A	4	5	432	30	12960	
60A	5	5	16	94	1504	
RESUMO DE AÇO						
AÇO	BIT	COMPR	PESO			
	mm	m	kgf			
60A	5	385	60			
50A	10	224	138			
Peso Total 60A =			60 kgf			
Peso Total 50A =			138 kgf			
Quant	Volume	Volume	Area de	Area de Forma		
	unit m3	total m3	Forma m2	total m2		
4	0.49	1.95	7.32	29.28		



AÇO	POS	BIT	QUANT	COMPRIMENTO	UNIT	TOTAL
		mm		cm	cm	
PA15=PA16=PA17=PA18 PF11=PF12=PF13=PF14 (X8)						
50A	1	10	64	537	34468	
50A	2	10	64	80	5120	
60A	3	5	392	111	43512	
60A	4	5	784	30	23520	
60A	5	5	32	94	3008	
RESUMO DE AÇO						
AÇO	BIT	COMPR	PESO			
	mm	m	kgf			
60A	5	701	108			
50A	10	395	244			
Peso Total 60A =			108 kgf			
Peso Total 50A =			244 kgf			
Quant	Volume	Volume	Area de	Area de Forma		
	unit m3	total m3	Forma m2	total m2		
8	0.43	3.44	6.48	51.84		



AÇO	POS	BIT	QUANT	COMPRIMENTO	UNIT	TOTAL
		mm		cm	cm	
PA9=PA11=PA12=PA14 PF7=PF8=PF9=PF10 (X8)						
50A	1	16	32	397	12704	
50A	2	16	32	80	2560	
60A	3	5	304	71	21584	
60A	4	5	32	94	3008	
RESUMO DE AÇO						
AÇO	BIT	COMPR	PESO			
	mm	m	kgf			
60A	5	246	38			
50A	16	153	241			
Peso Total 60A =			38 kgf			
Peso Total 50A =			241 kgf			
Quant	Volume	Volume	Area de	Area de Forma		
	unit m3	total m3	Forma m2	total m2		
8	0.12	0.96	2.32	18.56		



AÇO	POS	BIT	QUANT	COMPRIMENTO	UNIT	TOTAL
		mm		cm	cm	
PA10=PA13 (X2)						
50A	1	10	16	287	4592	
50A	2	10	16	90	1440	
60A	3	5	56	111	6216	
60A	4	5	112	30	3360	
60A	5	5	8	94	752	
RESUMO DE AÇO						
AÇO	BIT	COMPR	PESO			
	mm	m	kgf			
60A	5	104	16			
50A	10	61	38			
Peso Total 60A =			16 kgf			
Peso Total 50A =			38 kgf			
Quant	Volume	Volume	Area de	Area de Forma		
	unit m3	total m3	Forma m2	total m2		
2	0.23	0.46	3.48	6.96		

- NOTAS DE PROJETO:
- DIMENSÕES EM CM, E ELEVAÇÕES EM METROS, EXCETO ONDE INDICADO.
  - O CONCRETO UTILIZADO DEVERÁ SER DA CLASSE C30 CONFORME DISCRIMINADO NA NBR 6118 (ABNT, 2014).
  - ALTERAÇÕES DO PROJETO DEVERÃO SER VALIDADAS PELO PROJETISTA.
  - AÇO PARA CONCRETO ARMADO TIPO CA-50 OU CA-60, CONFORME INDICADO NA TABELA DE AÇO.
  - COBRIMENTO MÍNIMO DE 3,0 cm, EXCETO ONDE INDICADO.

REV	DESCRIÇÃO	DESENHO	APROV.	DATA
1	INCLUSÃO DA FLOREIRA	PJC	PJC	30/03/2022
0	INICIAL	PJC	PJC	14/03/2022

Projeto estrutural  


CURITIBA - PR (41) 3013-4787

Obra  
 GINÁSIO DE ESPORTES PATO BRANCO  
 PROJETO EXECUTIVO  
 ARMADURAS DOS PILARES PA9 A PA22 E PF7 A PF14

Proprietário  
 PREFEITURA MUNICIPAL DE PATO BRANCO

Endereço  
 RUA BENJAMIN BORGES, BAIRRO FRARON, PATO BRANCO - PR

Escala  
 INDICADA

Data  
 10/2019

NÚMERO  
 D-032-CP-023