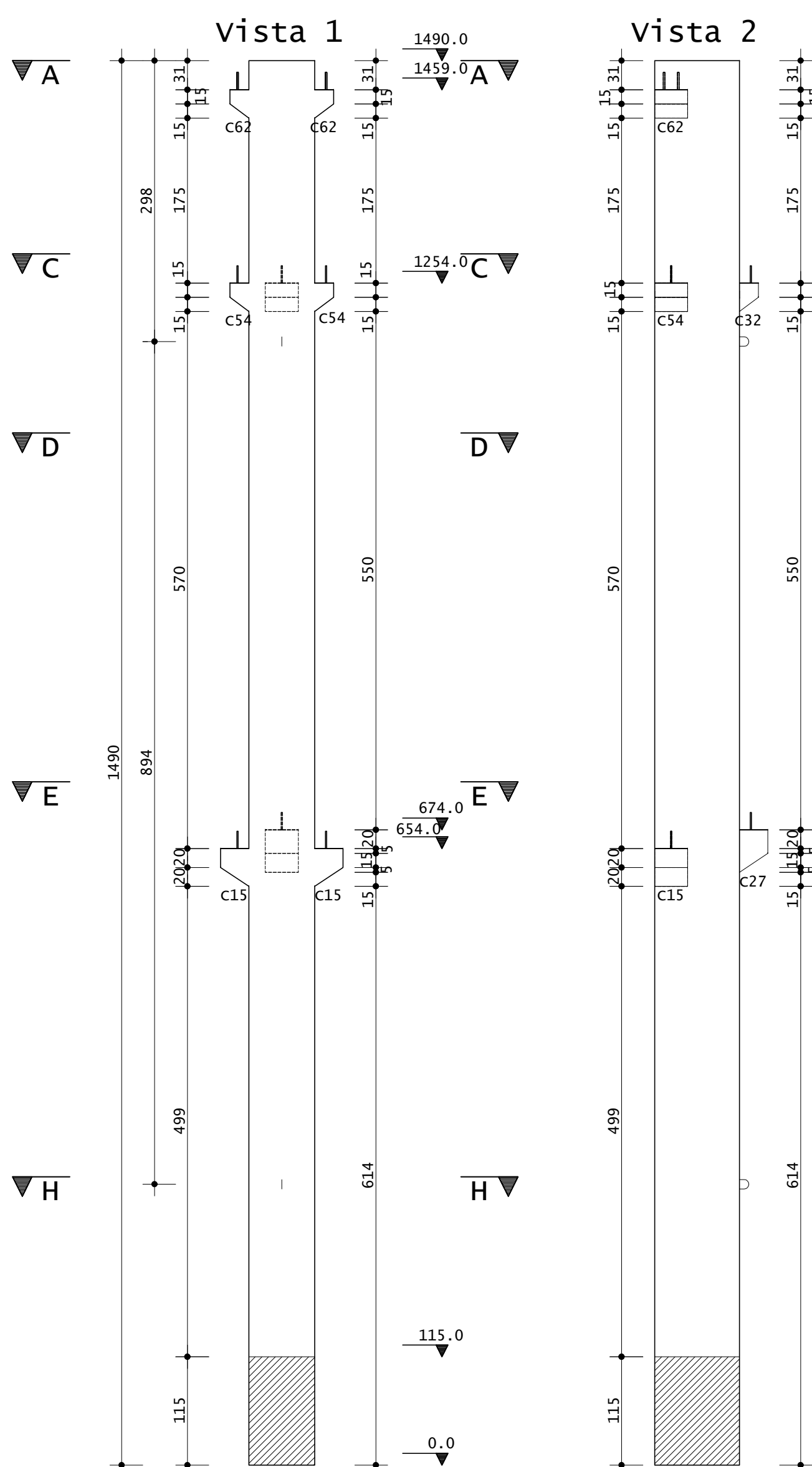
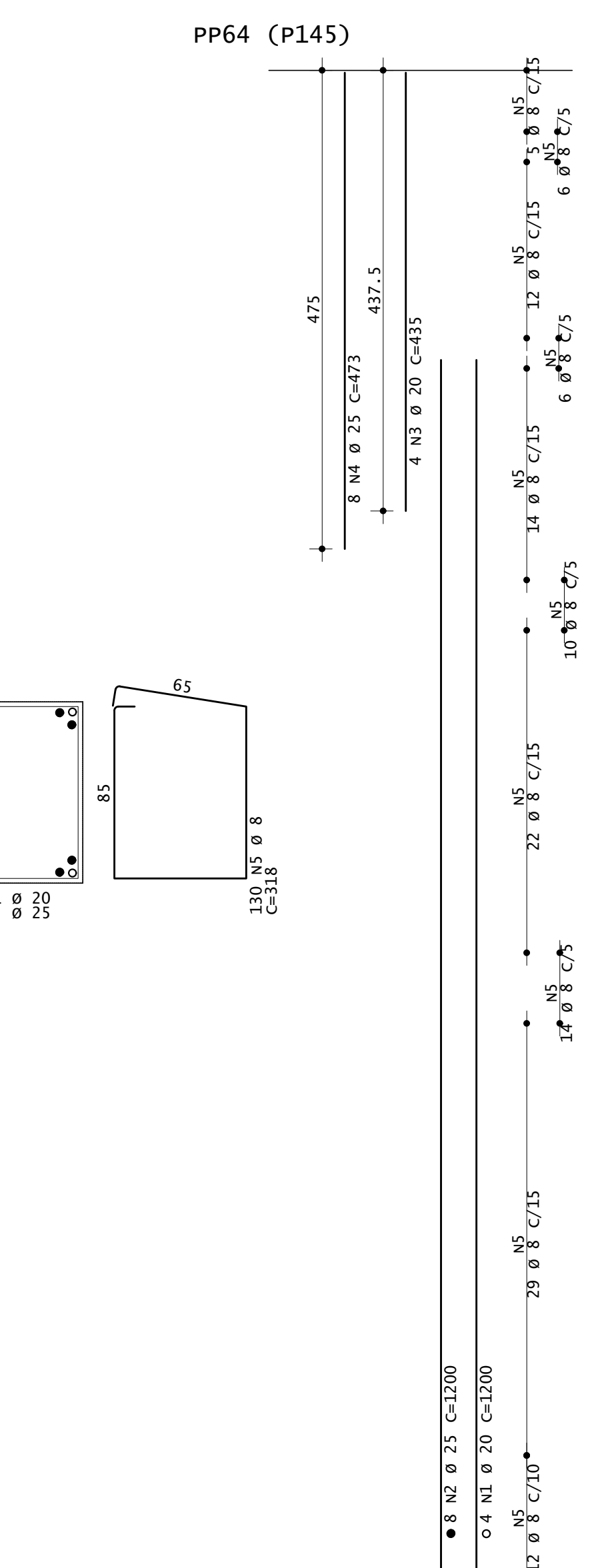
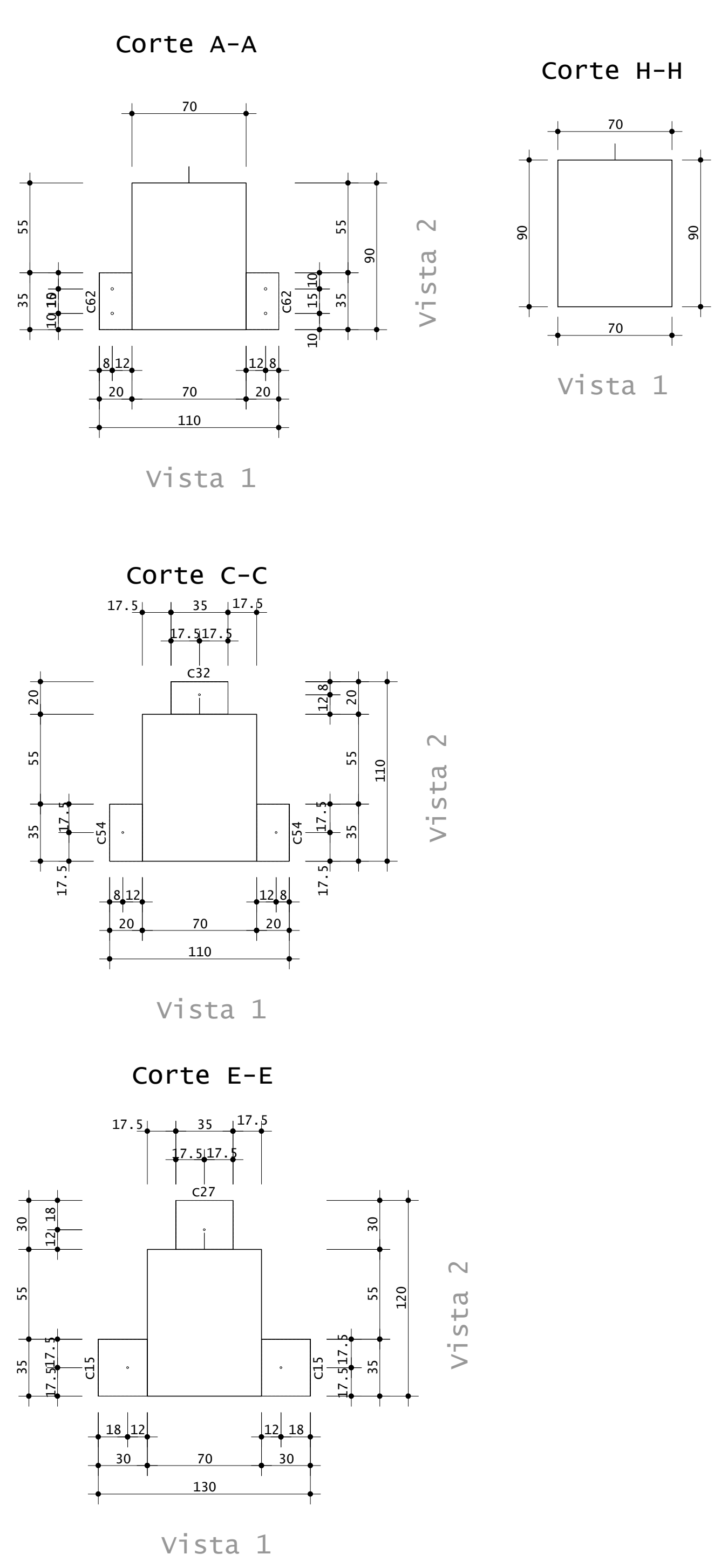


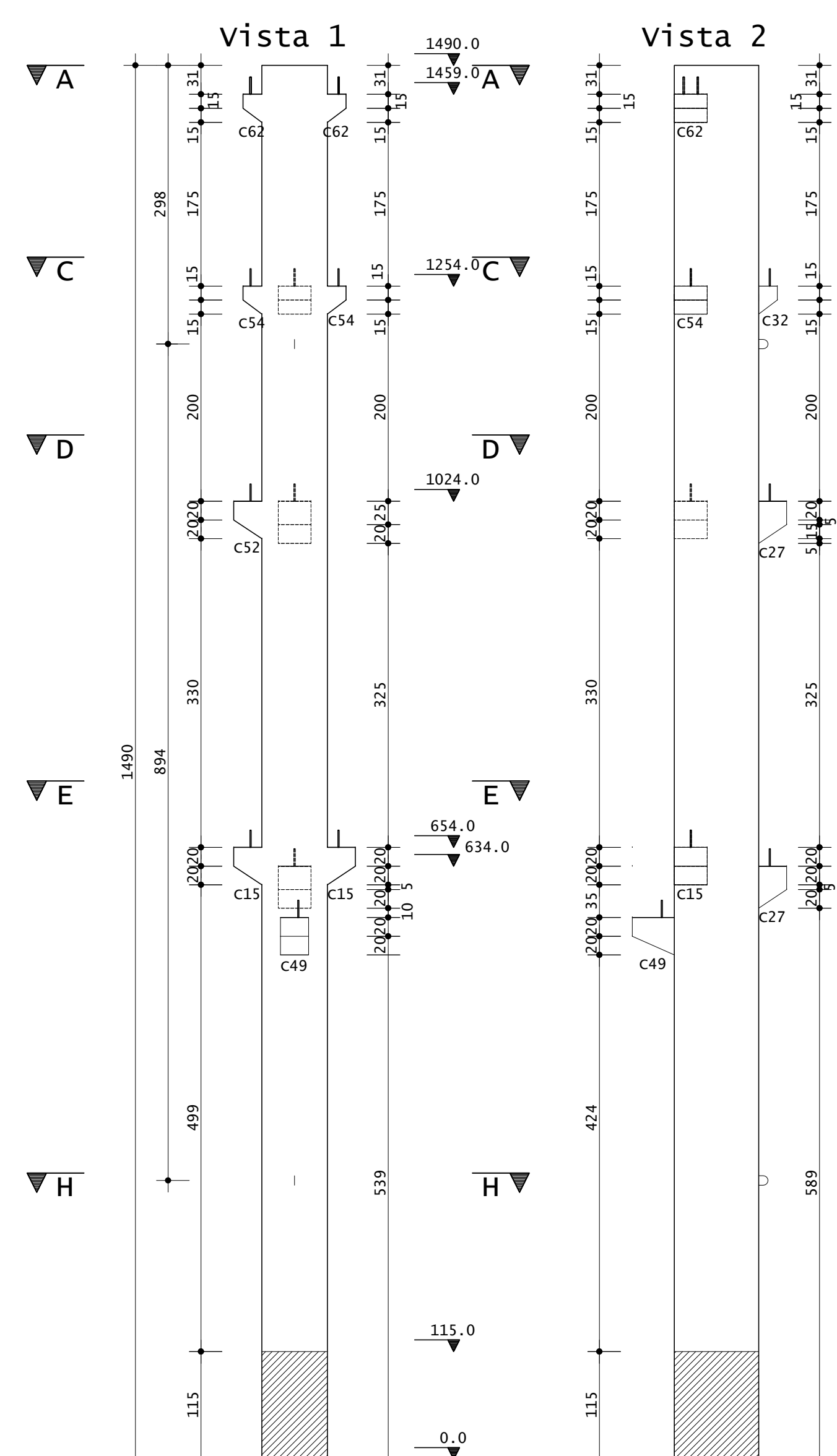
ACO	POS	BIT (mm)	QUANT	COMPRIMENTO UNIT (cm)	TOTAL (cm)
PP63 (X2)	S0A	1	20	8	1200
	S0A	2	25	16	1200
	S0A	3	20	8	1200
	S0A	4	25	16	1200
	S0A	5	8	242	318
RESUMO DE AÇO					
ACO	BIT (mm)	COMPR (cm)	PESO (kg)		
S0A	8	770	304		
S0A	20	132	23		
S0A	25	268	1033		
Peso Total			50A =	1658 kg	



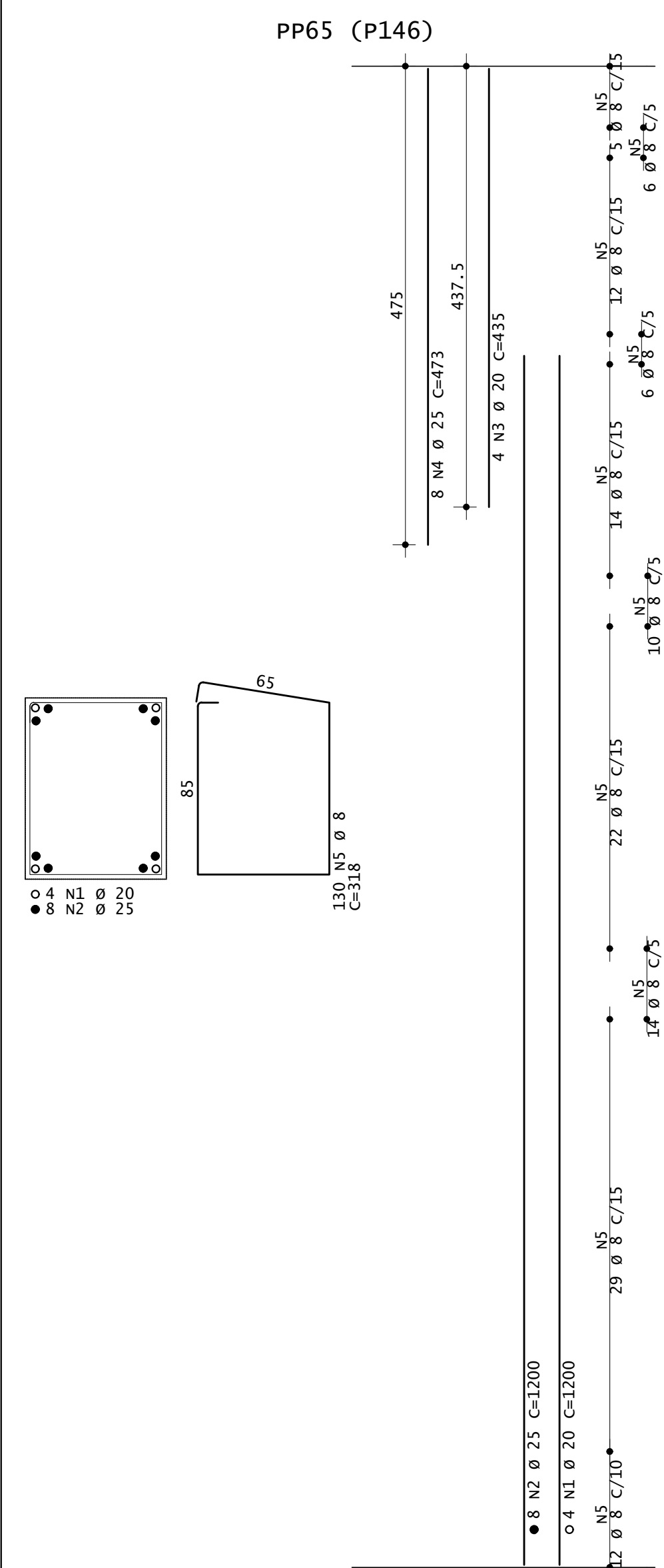
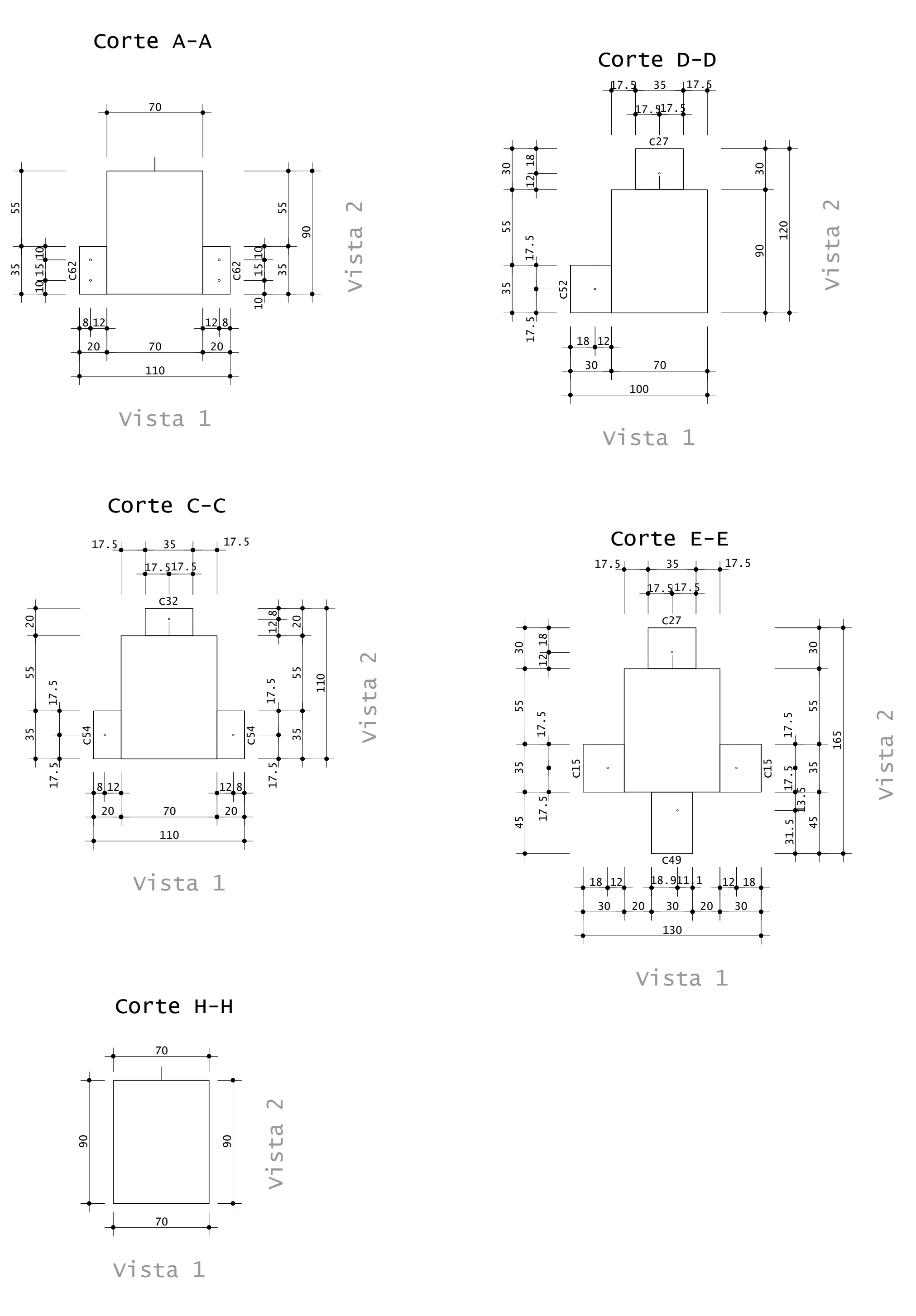
Quant	Volume unit m3	Volume total m3	Peso unit tf	Peso total tf
2	9.57	19.13	23.91	47.83



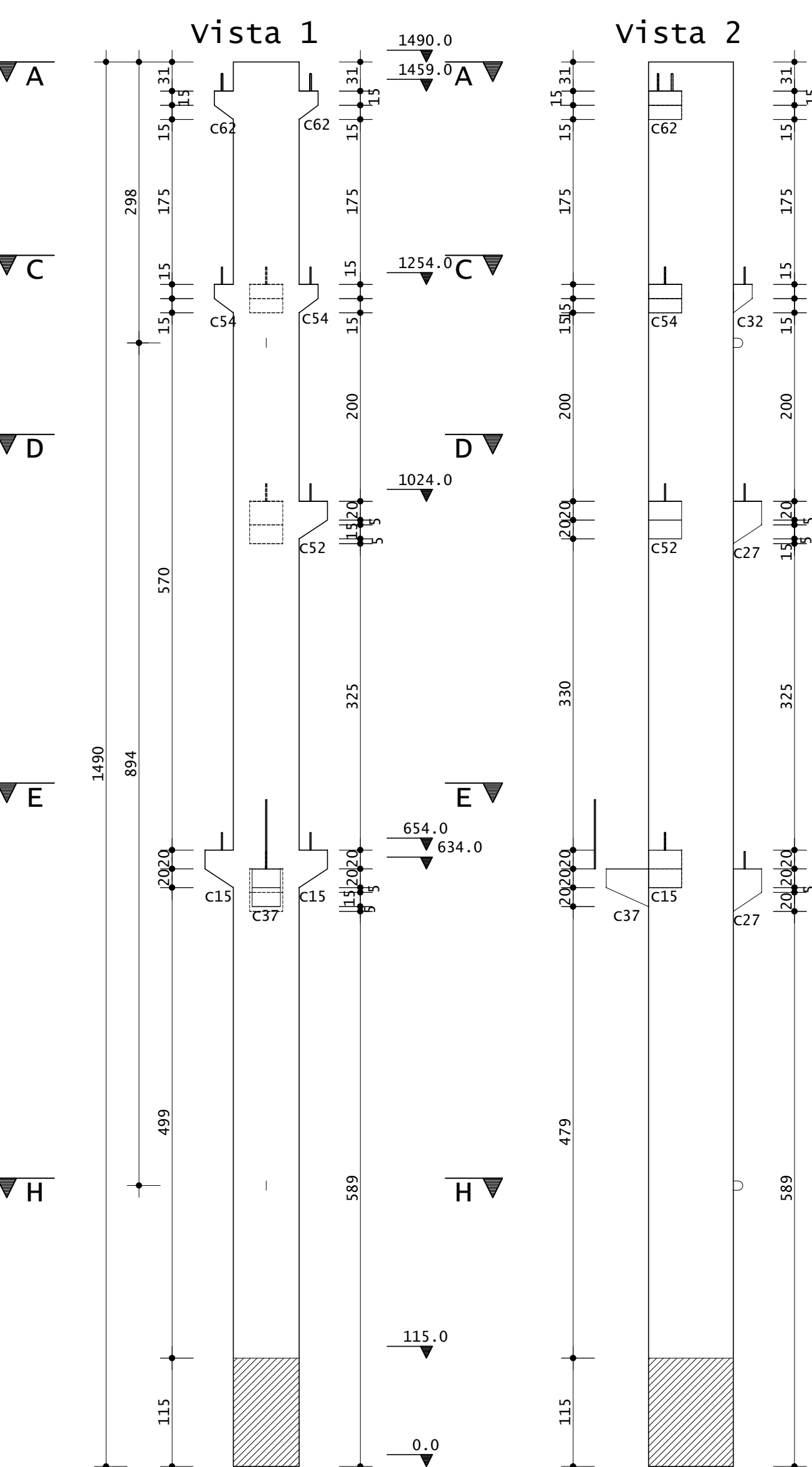
ACO	POS	BIT (mm)	QUANT	COMPRIMENTO UNIT (cm)	TOTAL (cm)
PP64	S0A	1	20	4	1200
	S0A	2	25	8	1200
	S0A	3	20	6	1200
	S0A	4	25	8	1200
	S0A	5	8	330	318
RESUMO DE AÇO					
ACO	BIT (mm)	COMPR (cm)	PESO (kg)		
S0A	8	413	163		
S0A	20	65	61		
S0A	25	134	516		
Peso Total			50A =	840 kg	



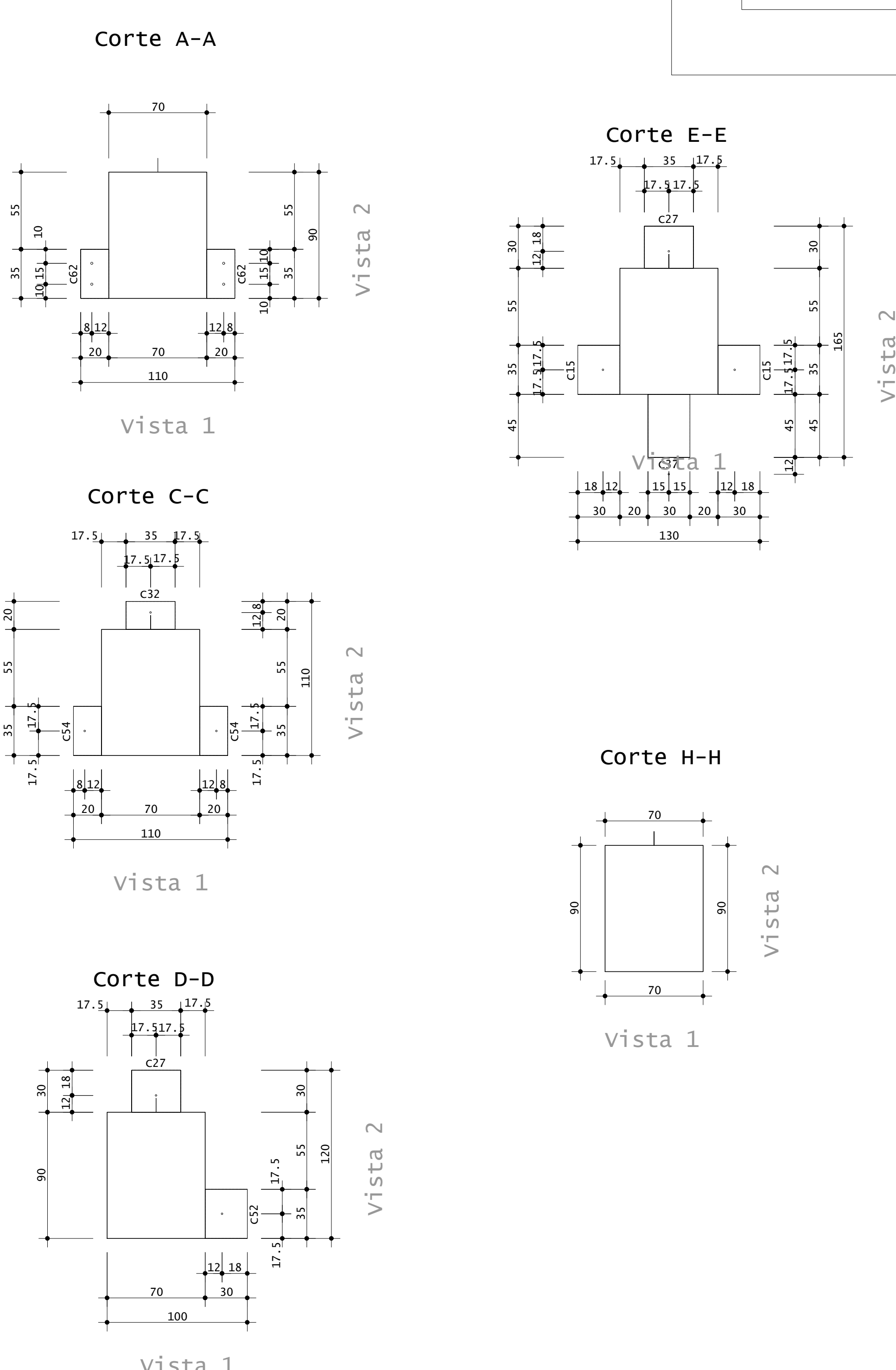
Quant	Volume unit m3	Volume total m3	Peso unit tf	Peso total tf
1	9.67	9.67	24.19	24.19



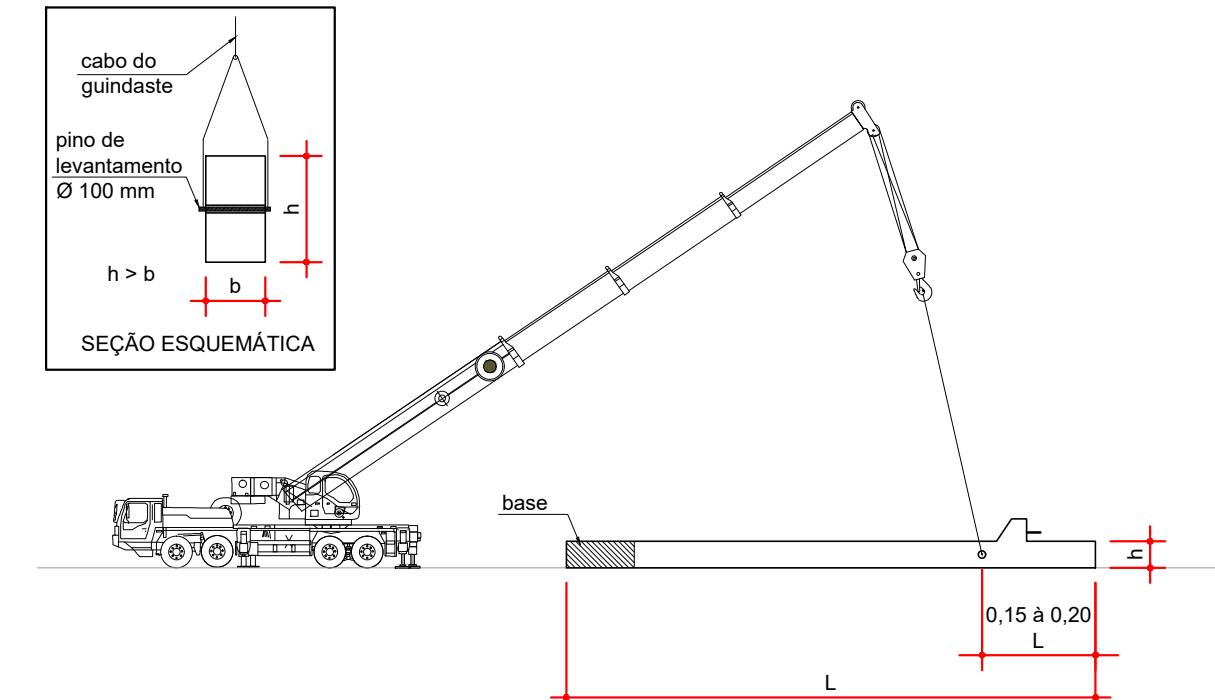
ACO	POS	BIT (mm)	QUANT	COMPRIMENTO UNIT (cm)	TOTAL (cm)
PP65	S0A	1	20	4	1200
	S0A	2	25	8	1200
	S0A	3	20	6	1200
	S0A	4	25	8	1200
	S0A	5	8	330	318
RESUMO DE AÇO					
ACO	BIT (mm)	COMPR (cm)	PESO (kg)		
S0A	8	413	163		
S0A	20	65	61		
S0A	25	134	516		
Peso Total			50A =	840 kg	



Quant	Volume unit m3	Volume total m3	Peso unit tf	Peso total tf
1	9.67	9.67	24.19	24.19



- NOTAS DE PROJETO:
- DIMENSÕES EM CM, EXCETO ONDE INDICADO.
  - O CONCRETO UTILIZADO DEVERÁ SER DA CLASSE C30 CONFORME DISCRIMINADO NA NBR 6118 (ABNT, 2014).
  - AS ARMADURAS DOS CONSÓLIDOS ESTÃO INDICADAS NAS FRANCHAS COM CÓDIGO D-032-CC-XXXX. AS ARMADURAS DOS CONSÓLIDOS DEVERÃO SER MONTADAS JUNTO COM AS ARMADURAS DOS PILARES.
  - ICAMENTO DOS PILARES:
    - A MOVIMENTAÇÃO DOS PILARES SOMENTE PODERÁ SER REALIZADA APÓS O CONCRETO ATINGIR A RESISTÊNCIA CARACTERÍSTICA (Rk) DE 21 MPa.
    - O ICAMENTO DAS PEÇAS DEVE OCORRER OBRIGATORIAMENTE NA DIREÇÃO DA MAIOR INÉRCIA, CONFORME INDICADO NO DETALHE DOS PILARES.
  - LEVANTAMENTO DOS PILARES:
    - PODERÃO SER PREVISTOS FUROS PARA FACILITAR A OPERAÇÃO DE LEVANTAMENTO DOS PILARES. OS FUROS DEVEM POSSUIR DIÂMETRO DE NO MÁXIMO 100 mm.
    - O FURO DEVERÁ SER REALIZADO DE FORMA QUE A SOLICITAÇÃO DE LEVANTAMENTO OCORRA NA DIREÇÃO DA MAIOR INÉRCIA DOS PILARES.
    - A POSIÇÃO DO FURO DEVE VARIAR ENTRE 15% E 20% DO COMPRIMENTO DO PILAR, MEDIDO A PARTIR DO TOPO.



REV	DESCRIÇÃO	DESENHO	APROV	DATA
2	REVISÃO DE NOMENCLATURA DOS PILARES	PJC	PJC	28/10/2019
1	REVISÃO GERAL	PJC	PJC	20/09/2019
0	INICIAL	PJC	PJC	19/08/2019

Proprietário: PREFEITURA MUNICIPAL DE PATO BRANCO

Endereço: RUA BENJAMIN BORGES, BAIRRO FRARON, PATO BRANCO - PR

Escala: 10/2019

INDICADA: NUMERO D-032-CP-017