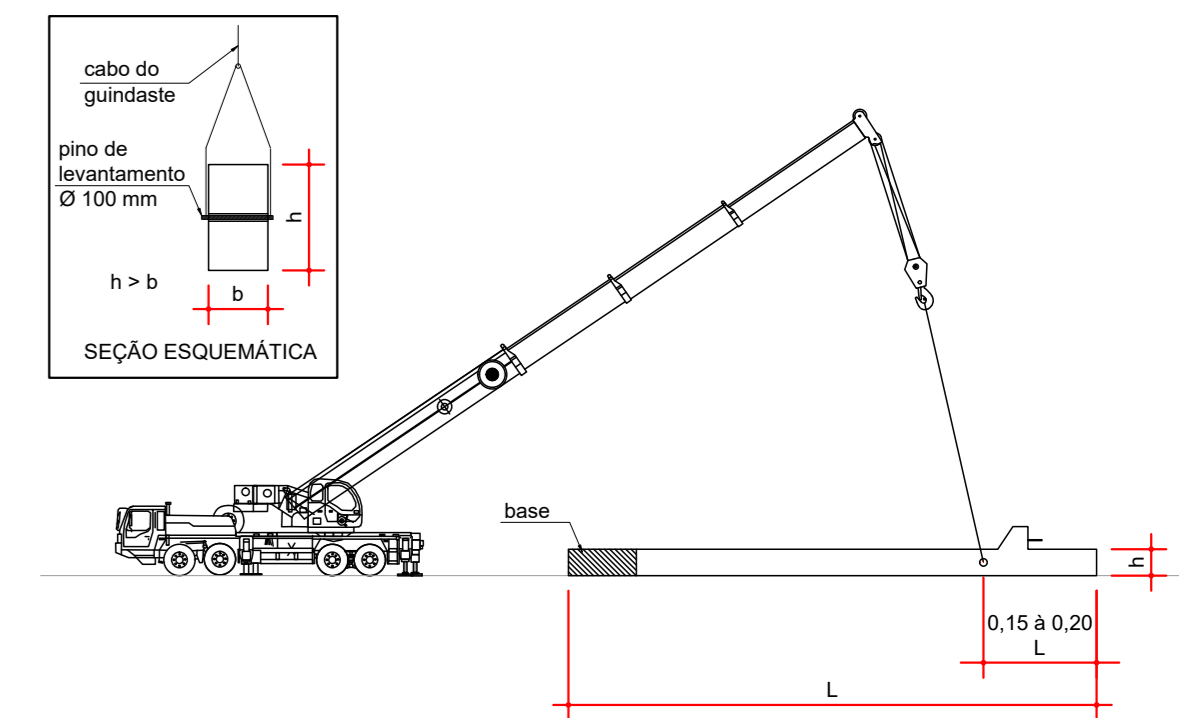


NOTAS DE PROJETO:

- DIMENSÕES EM CM, EXCETO ONDE INDICADO.
- O CONCRETO UTILIZADO DEVERÁ SER DA CLASSE C30 CONFORME DISCRIMINADO NA NBR 6118 (ABNT, 2014).
- AS ARMADURAS DOS CONSÓLOS ESTÃO INDICADAS NAS FRANCHAS COM CÓDIGO D-032-CC-XXX. AS ARMADURAS DOS CONSÓLOS DEVERÃO SER MONTADAS JUNTO COM AS ARMADURAS DOS PILARES.
- IQUMENTO DOS PILARES:
 - A MOVIMENTAÇÃO DOS PILARES SOMENTE PODERÁ SER REALIZADA APÓS O CONCRETO ATINGIR A RESISTÊNCIA CARACTERÍSTICA (fk) DE 21 MPa.
 - O IQUMENTO DAS PEÇAS DEVE OCORRER OBRIGATORIAMENTE NA DIREÇÃO DA MAIOR INÉRCIA, CONFORME INDICADO NO DETALHE DOS PILARES.
- LEVANTAMENTO DOS PILARES:
 - PODERÃO SER PREVISTOS FUIROS PARA FACILITAR A OPERAÇÃO DE LEVANTAMENTO DOS PILARES. OS FUIROS DEVERÃO POSSUIR DIÂMETRO DE NO MÁXIMO 100 mm.
 - O FURO DEVERÁ SER REALIZADO DE FORMA QUE A SOLICITAÇÃO DE LEVANTAMENTO OCORRA NA DIREÇÃO DA MAIOR INÉRCIA DOS PILARES.
 - A POSIÇÃO DO FURO DEVE VARIAR ENTRE 15% E 20% DO COMPRIMENTO DO PILAR, MEDIDO A PARTIR DO TOPO.



REV	DESCRIÇÃO	DESENHO	APROV.	DATA
3	PILAR PP8 FOI REMOVIDO	PJC	PJC	14/03/2022
2	REVISÃO DE NOMENCLATURA DOS PILARES	PJC	PJC	28/10/2019
1	REVISÃO GERAL	PJC	PJC	20/09/2019
0	INICIAL	PJC	PJC	19/08/2019

Projeto estrutural

PROJECALC
ENGENHARIA

CURITIBA - PR (41) 3013-4767

Obra

GINÁSIO DE ESPORTES PATO BRANCO

PROJETO EXECUTIVO

ARMADURAS DOS PILARES PP9 A PP11

Proprietário
PREFEITURA MUNICIPAL DE PATO BRANCO

Endereço
RUA BENJAMIN BORGES, BAIRRO FRARON, PATO BRANCO - PR

Escala
INDICADA

Data
10/2019

NÚMERO
D-032-CP-002