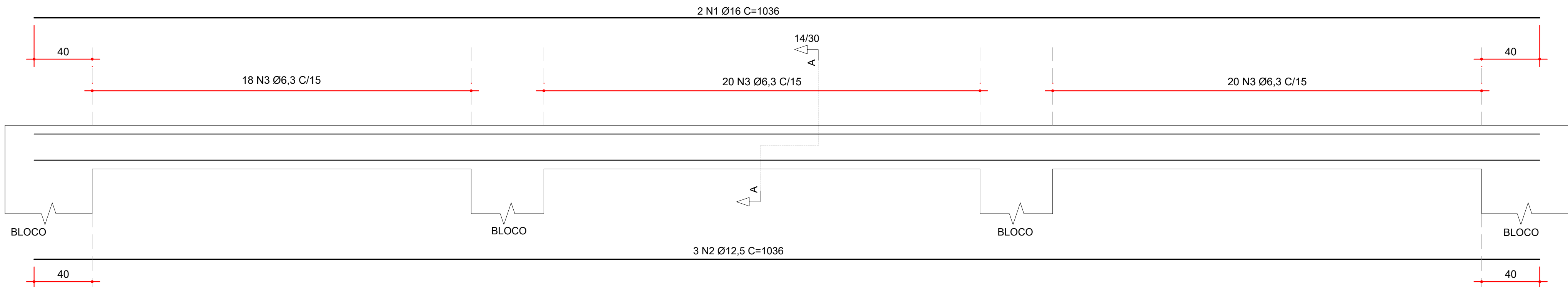


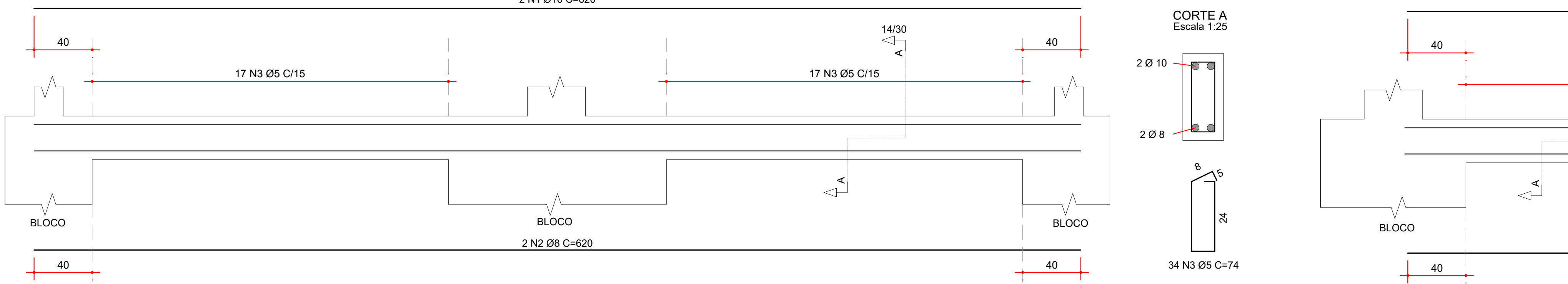
Pavimento	Quant	Volume unit m3	Área de forma m2
Acesso	1	0,360	7,10
TOTALS	2	0,719	14,20

VB1=VB2
Escala 1:50



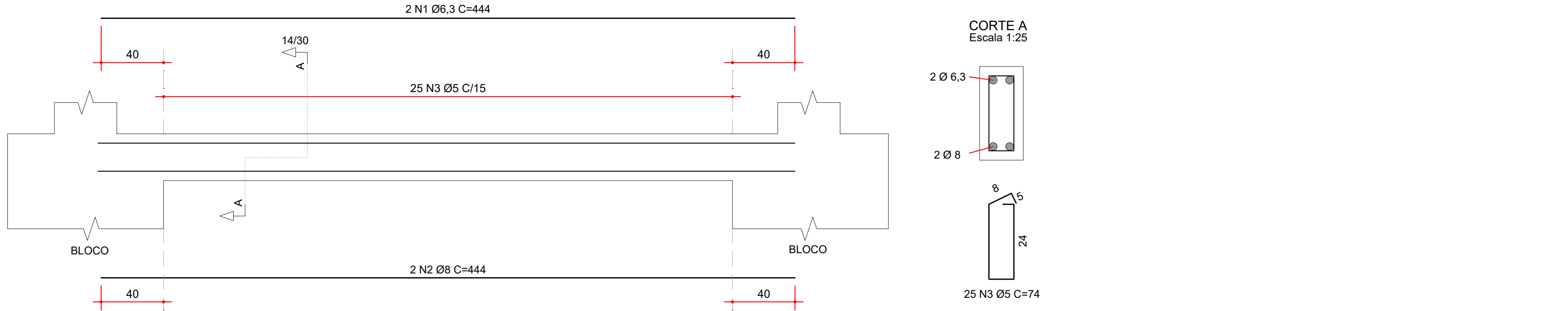
Pavimento	Quant	Volume unit m3	Área de forma m2
Acesso	1	0,206	4,00
TOTALS	2	0,412	8,00

VB3=VB4
Escala 1:50



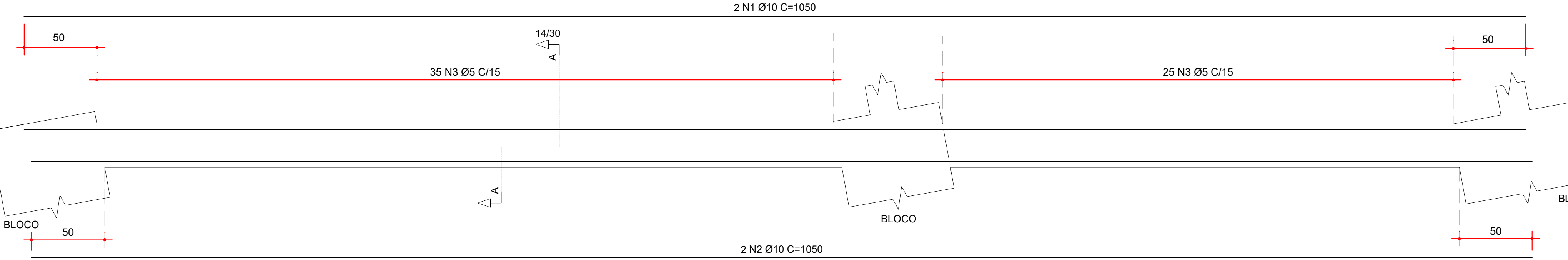
Pavimento	Quant	Volume unit m3	Área de forma m2
Acesso	1	0,153	2,70
TOTALS	2	0,307	5,40

VB5=VB6
Escala 1:50



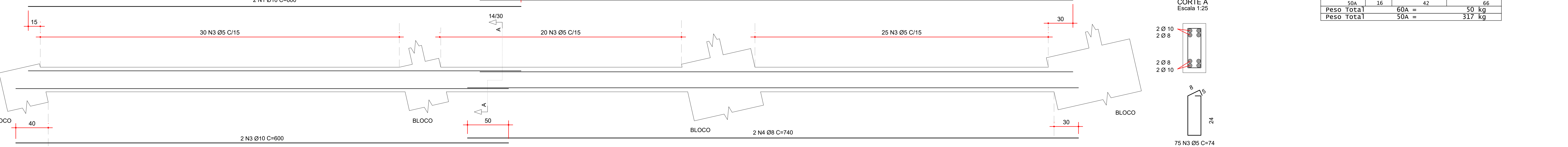
Pavimento	Quant	Volume unit m3	Área de forma m2
Acesso	1	0,365	7,00
TOTALS	2	0,730	14,00

VB7=VB12
Escala 1:50



Pavimento	Quant	Volume unit m3	Área de forma m2
Acesso	2	0,466	8,80
TOTALS	2	0,932	17,60

VB9=VB10
Escala 1:50

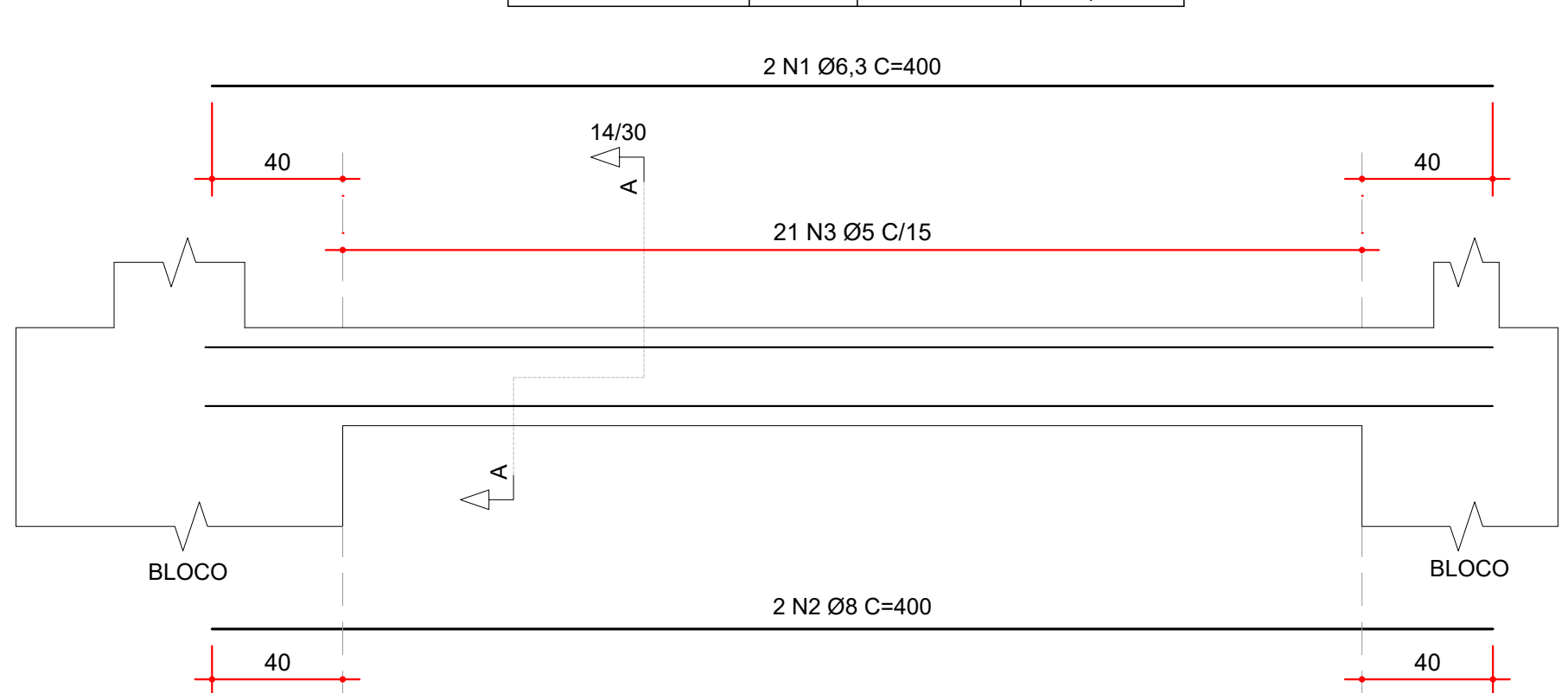


ACO	POS	BIT (mm)	QUANT	COMPRIMENTO (cm)	UNIT TOTAL (cm)
VB1=VB2 (X2)					
50A	1	16	4	1036	4144
50A	2	12,5	6	1036	6216
50A	3	6,3	116	74	8584
VB3=VB4 (X2)					
50A	1	10	4	620	2480
50A	2	8	4	620	2480
60A	3	5	68	74	5032
VB5=VB6 (X2)					
50A	1	6,3	4	444	1776
50A	2	8	4	444	1776
60A	3	5	50	74	3700
VB7=VB12 (X2)					
50A	1	10	4	1050	4200
50A	2	10	4	1050	4200
60A	3	5	120	74	8880
VB8=VB11 (X2)					
50A	1	6,3	4	444	1776
50A	2	8	4	420	1680
60A	3	5	50	74	3700
VB9=VB10 (X2)					
50A	1	10	4	600	2400
50A	2	8	4	720	2880
50A	3	10	4	600	2400
50A	4	8	4	740	2960
50A	5	5	150	74	11100

ACO	BIT (mm)	COMPR (cm)	PESO (kg)
60A	5	325	50
50A	6,3	98	24
50A	8	118	47
50A	10	157	97
50A	12,5	86	83
50A	16	42	68
Peso Total	60A =		50 kg
Peso Total	50A =		317 kg

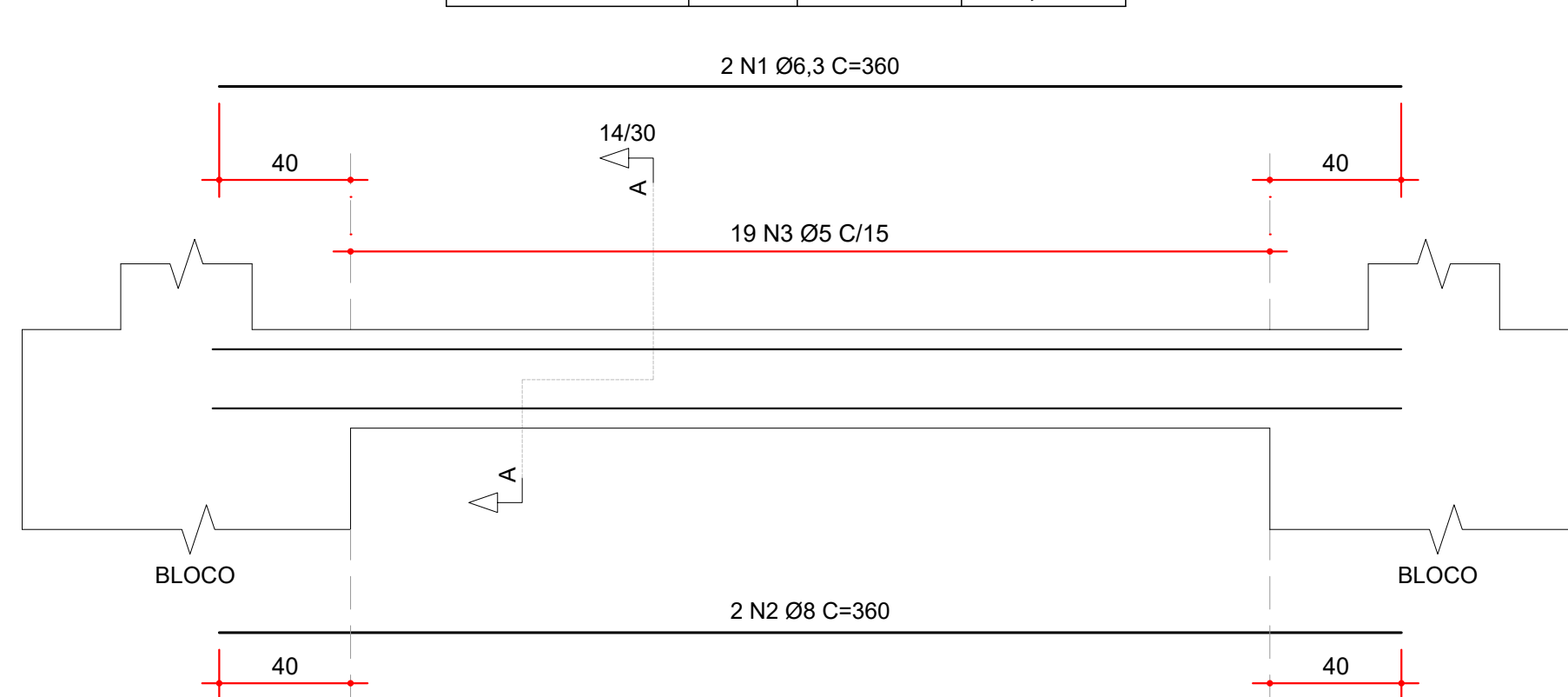
VB1=VB2=VB3=VB4
Escala 1:50

Descrição	Quant	Volume unit m3	Área de forma m2
Floreira	1	0,134	2,36
TOTALS	4	0,537	4,72



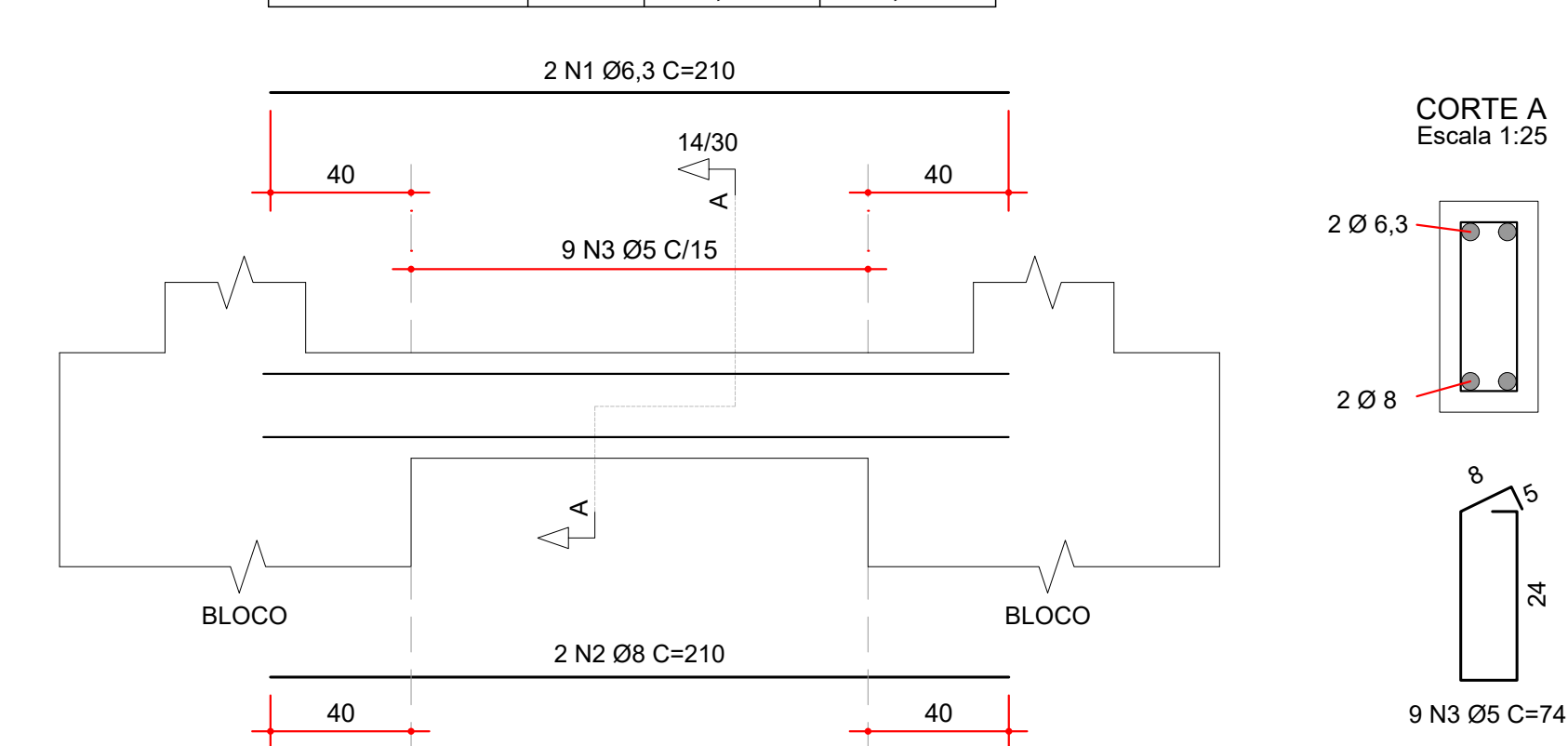
VB5=VB6
Escala 1:50

Descrição	Quant	Volume unit m3	Área de forma m2
Floreira	1	0,12	2,10
TOTALS	2	0,24	4,20



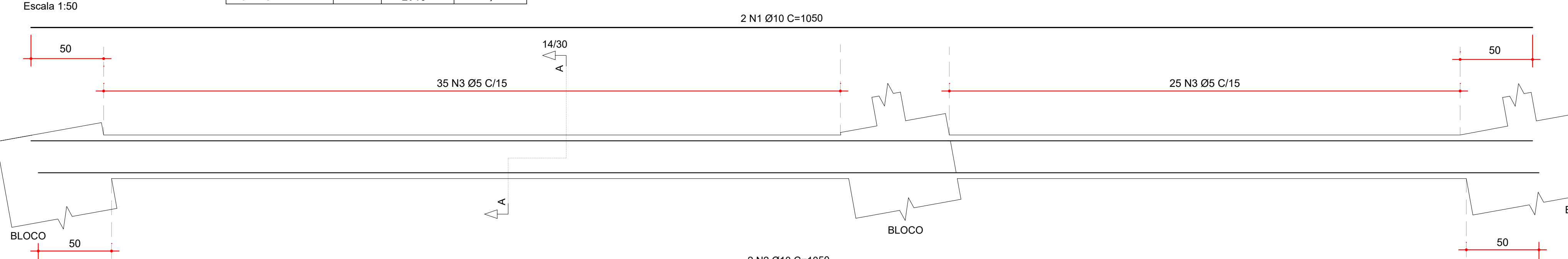
VB6=VB7
Escala 1:50

Descrição	Quant	Volume unit m3	Área de forma m2
Floreira	1	0,05	0,96
TOTALS	2	0,10	1,92



VB9=VB10=VB11=VB12
Escala 1:50

Descrição	Quant	Volume unit m3	Área de forma m2
Floreira	1	0,365	7,00
TOTALS	4	1,46	28,00



ACO	POS	BIT (mm)	QUANT	COMPRIMENTO (cm)	UNIT TOTAL (cm)
VB1=VB2=VB3=VB4 (X4)					
50A	1	6,3	8	400	3200
50A	2	8	8	400	3200
50A	3	5	84	74	6216
VB5=VB6 (X2)					
50A	1	6,3	4	360	1440
50A	2	8	4	360	1440
60A	3	5	38	74	2832
VB6=VB7 (X2)					
50A	1	6,3	4	210	840
50A	2	8	4	210	840
60A	3	5	18	74	1332
VB9=VB10=VB11=VB12 (X4)					
50A	1	10	8	1050	8400
50A	2	10	8	1050	8400
60A	3	5	240	74	17760

ACO	BIT (mm)	COMPR (cm)	PESO (kg)
60A		282	44
50A	6,3	55	14
50A	8	55	22
50A	10	168	104
Peso Total	60A =		44 kg
Peso Total	50A =		140 kg

- NOTAS DE PROJETO:
- DIMENSÕES EM CM, EXCETO ONDE INDICADO.
 - O CONCRETO UTILIZADO DEVERÁ SER DA CLASSE C30 CONFORME DISCRIMINADO NA NBR 6118 (ABNT, 2014).
 - O CONTROLE DAS DIMENSÕES AQUI APRESENTADAS DEVERÁ SER RIGOROSO. QUALQUER DIVERGÊNCIA O PROJETISTA DEVERÁ SER CONSULTADO.
 - ALTERAÇÕES DO PROJETO DEVERÃO SER VALIDADAS PELO PROJETISTA.
 - COBRIMENTO MÍNIMO DAS ARMADURAS: 3 cm.

REV	INICIAL	DESCRICO	DESENHO	APROV.	DATA
1		INCLUSÃO DAS VIGAS BALDRAMES DAS FLOREIRAS	PJC	PJC	30/03/2022
0			PJC	PJC	14/03/2022

Projeto estrutural

PROJECALC
ENGENHARIA

CURITIBA - PR (41) 3013-4787

Obra

GINÁSIO DE ESPORTES PATO BRANCO

PROJETO EXECUTIVO

ARMADURAS DAS VIGAS BALDRAME - VB1 A VB12 E VB1 A VB12

Proprietário
PREFEITURA MUNICIPAL DE PATO BRANCO

Endereço
RUA BENJAMIN BORGES, BAIRRO FRARON, PATO BRANCO - PR

Escala
INDICADA

Data
10/20/19

NUMERO
D-032-CF-011