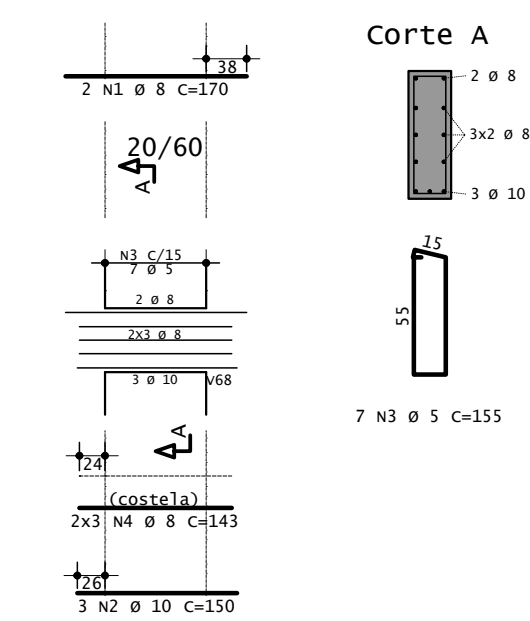
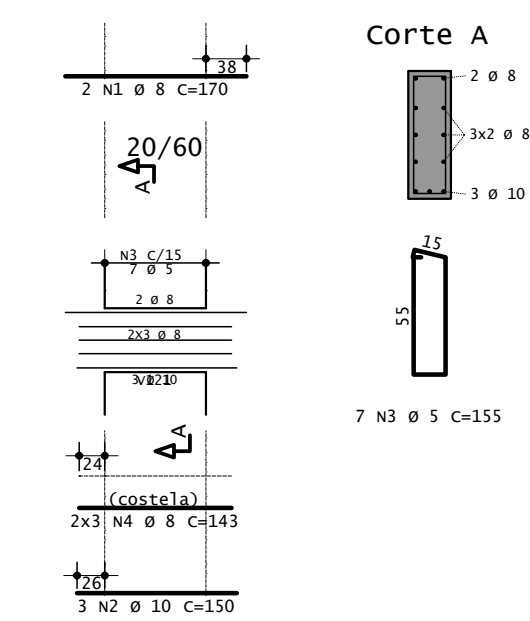


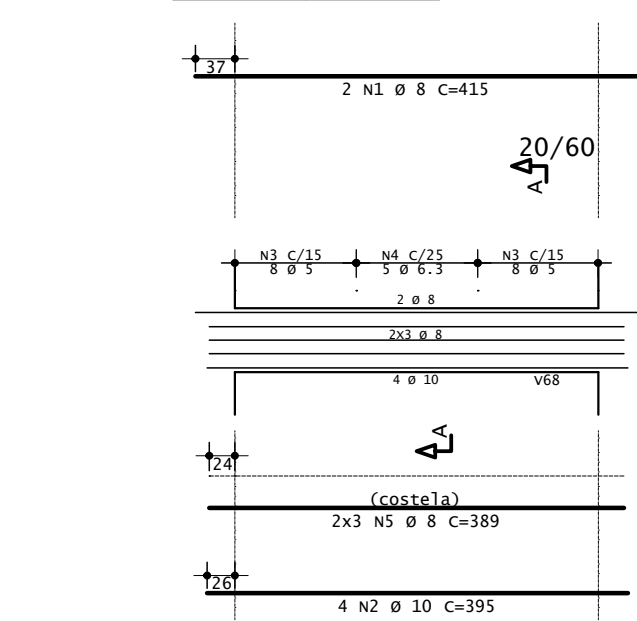
V22	Volume m3	Área de forma m2
	0.10	1.33



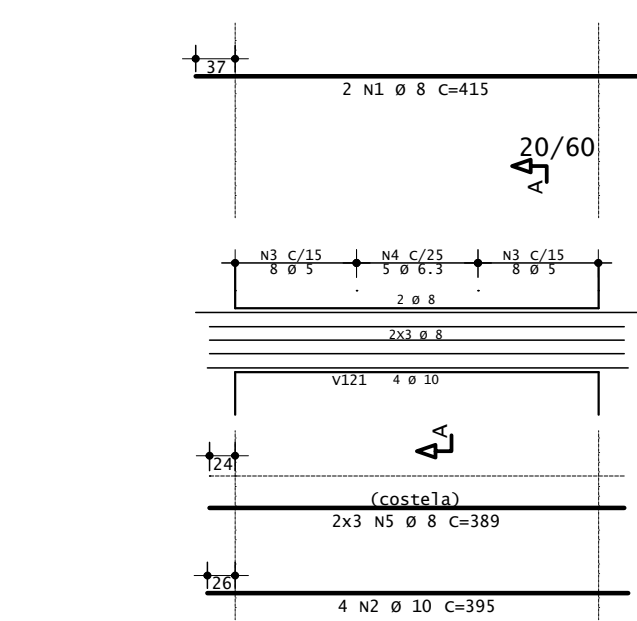
V23	Volume m3	Área de forma m2
	0.10	1.33



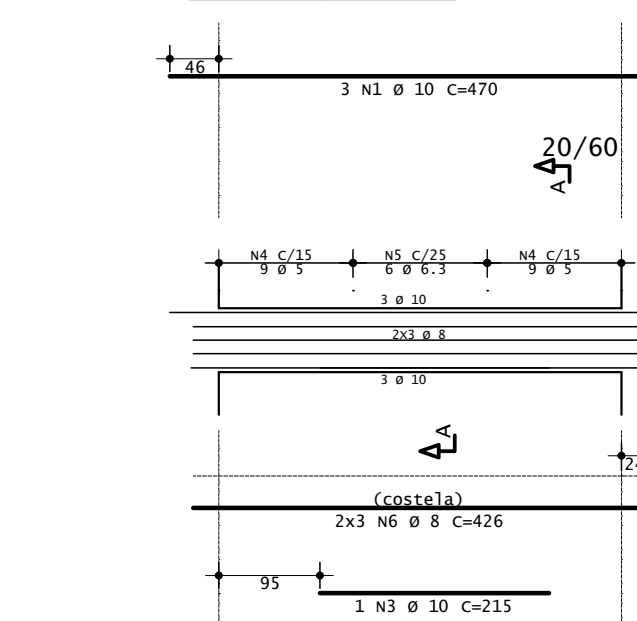
V24	Volume m3	Área de forma m2
	0.38	4.93



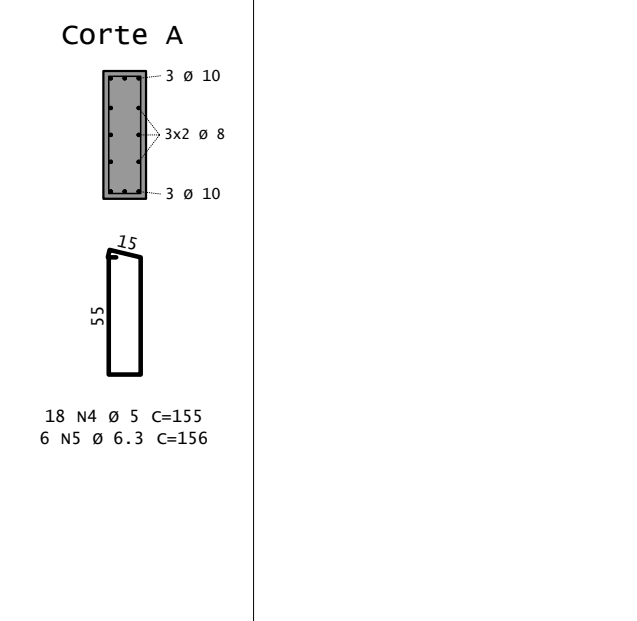
V25	Volume m3	Área de forma m2
	0.38	4.93



V26	Volume m3	Área de forma m2
	0.41	5.29



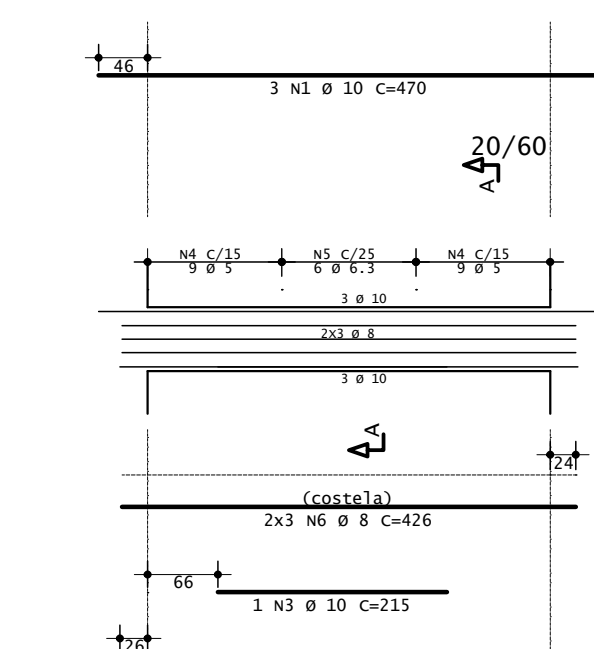
V27	Volume m3	Área de forma m2
	0.41	5.29



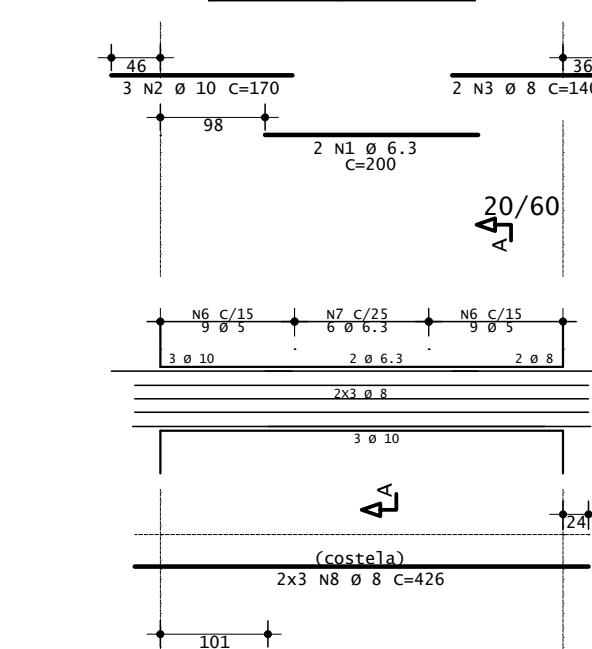
ACO	POS	BIT (mm)	QUANT	COMPRIMENTO (cm)	TOTAL (cm)
S0A	1	8	2	170	340
S0A	2	10	3	150	450
S0A	3	10	7	155	1085
S0A	4	8	6	143	858
S0A	5	10	2	170	340
S0A	6	5	7	155	1085
S0A	7	8	6	143	858
S0A	8	8	6	143	858

ACO	POS	BIT (mm)	QUANT	COMPRIMENTO (cm)	TOTAL (cm)
S0A	1	6-3	2	200	400
S0A	2	10	2	165	330
S0A	3	10	3	170	510
S0A	4	10	1	170	170
S0A	5	10	1	170	170
S0A	6	5	18	155	2790
S0A	7	6-3	6	156	936
S0A	8	8	6	156	936

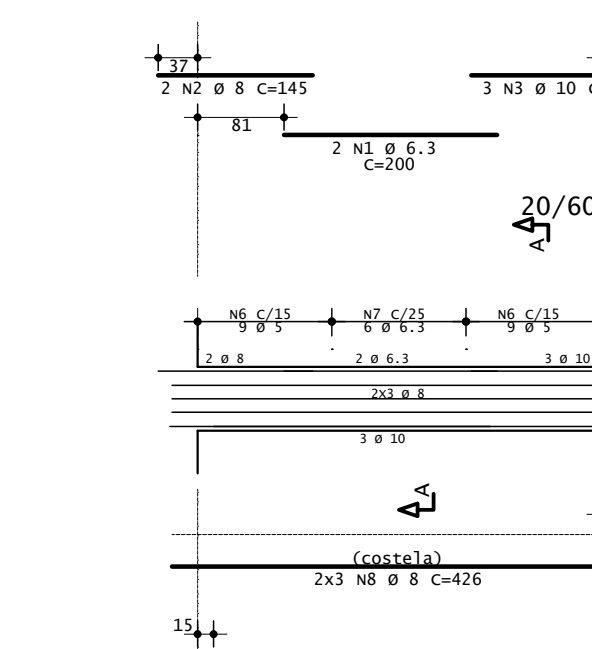
V27	Volume m3	Área de forma m2
	0.41	5.29



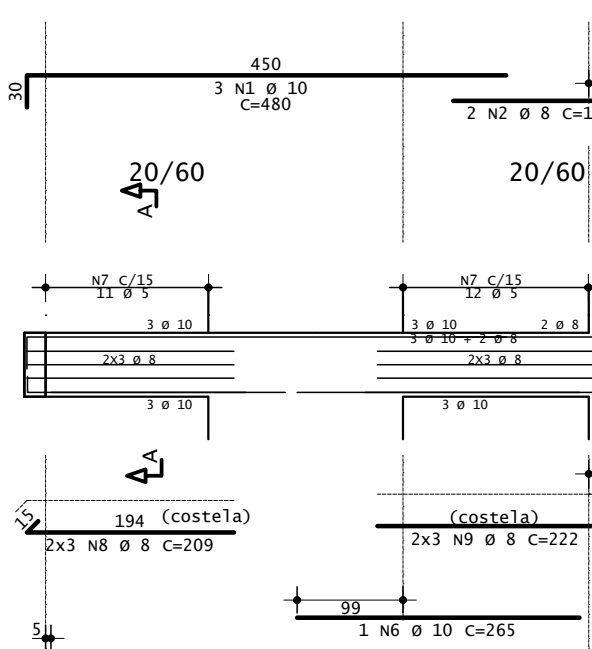
V28	Volume m3	Área de forma m2
	0.41	5.29



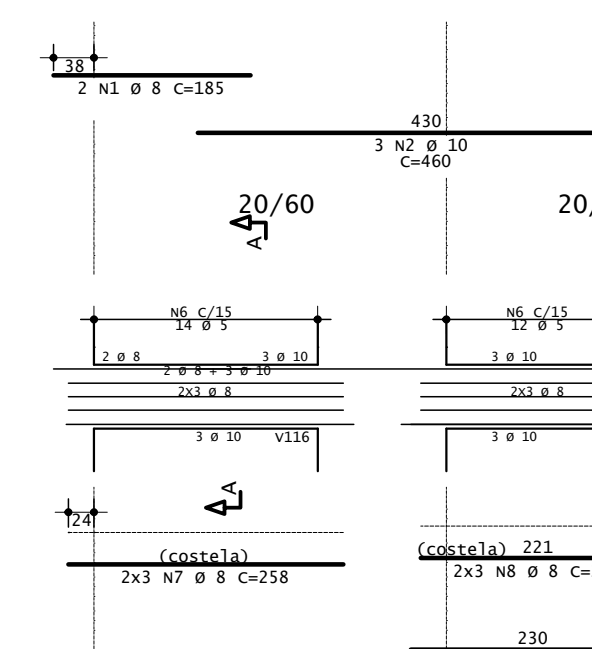
V29	Volume m3	Área de forma m2
	0.41	5.29



V30	Volume m3	Área de forma m2
	0.55	7.14

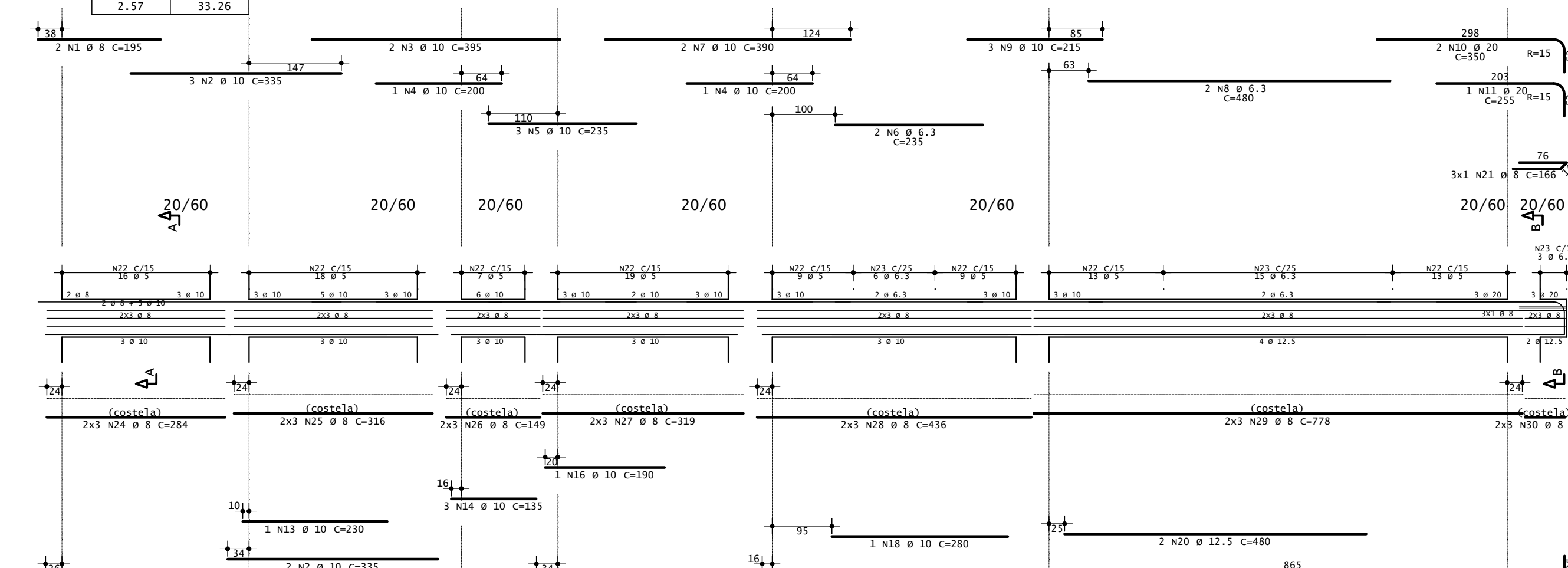


V31	Volume m3	Área de forma m2
	0.55	7.14

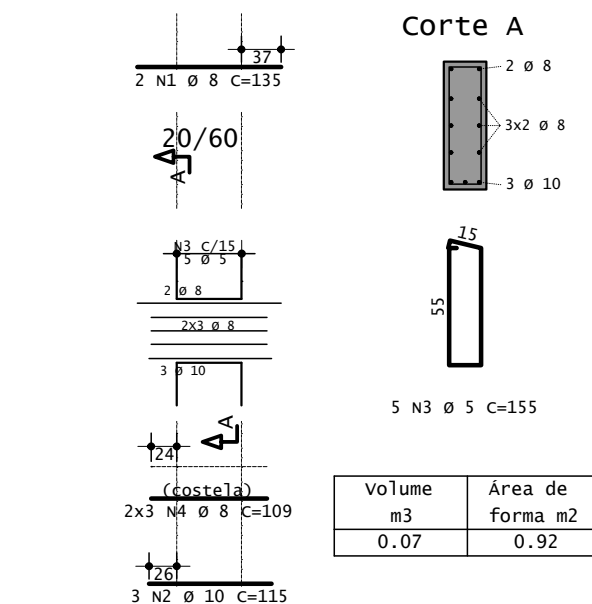


ACO	POS	BIT (mm)	QUANT	COMPRIMENTO (cm)	TOTAL (cm)
S0A	1	8	2	195	390
S0A	2	10	5	167	835
S0A	3	10	2	170	340
S0A	4	10	2	200	400
S0A	5	10	2	200	400
S0A	6	6-3	2	235	470
S0A	7	10	2	190	380
S0A	8	6-3	2	190	380
S0A	9	10	3	215	645
S0A	10	10	3	215	645
S0A	11	10	1	255	255
S0A	12	10	1	295	295
S0A	13	10	1	230	230
S0A	14	10	1	145	145
S0A	15	10	2	320	640
S0A	16	10	2	320	640
S0A	17	10	2	490	980
S0A	18	10	1	280	280
S0A	19	12.5	4	890	3560
S0A	20	12.5	2	480	960
S0A	21	6-3	2	166	332
S0A	22	5	104	155	16120
S0A	23	6-3	24	156	3744
S0A	24	8	6	284	1704
S0A	25	8	6	316	1896
S0A	26	8	6	149	894
S0A	27	8	6	219	1314
S0A	28	8	6	436	2616
S0A	29	8	6	778	4668
S0A	30	8	6	64	384

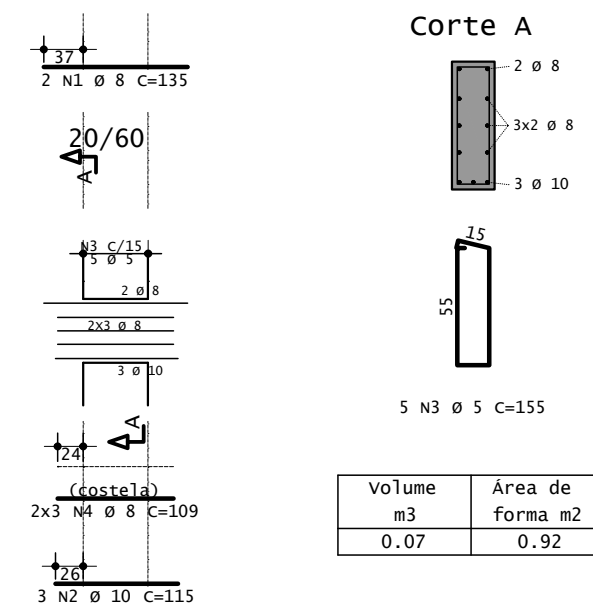
V36	Volume m3	Área de forma m2
	2.57	33.26



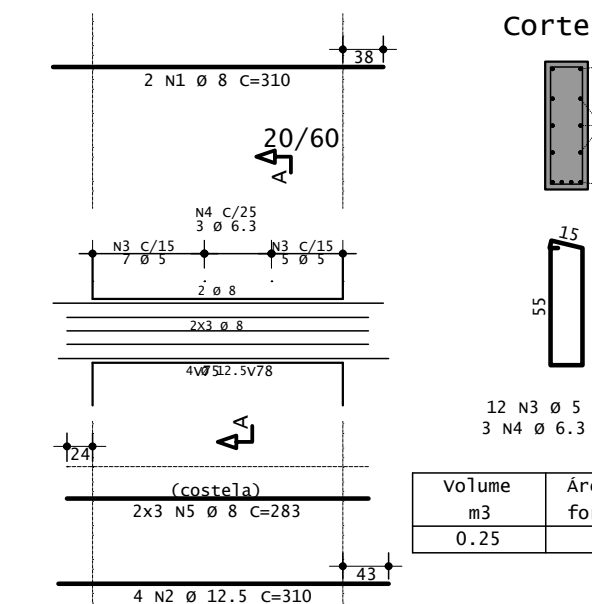
V32	Volume m3	Área de forma m2
	0.07	0.92



V33	Volume m3	Área de forma m2
	0.07	0.92



V34	Volume m3	Área de forma m2
	0.25	3.29

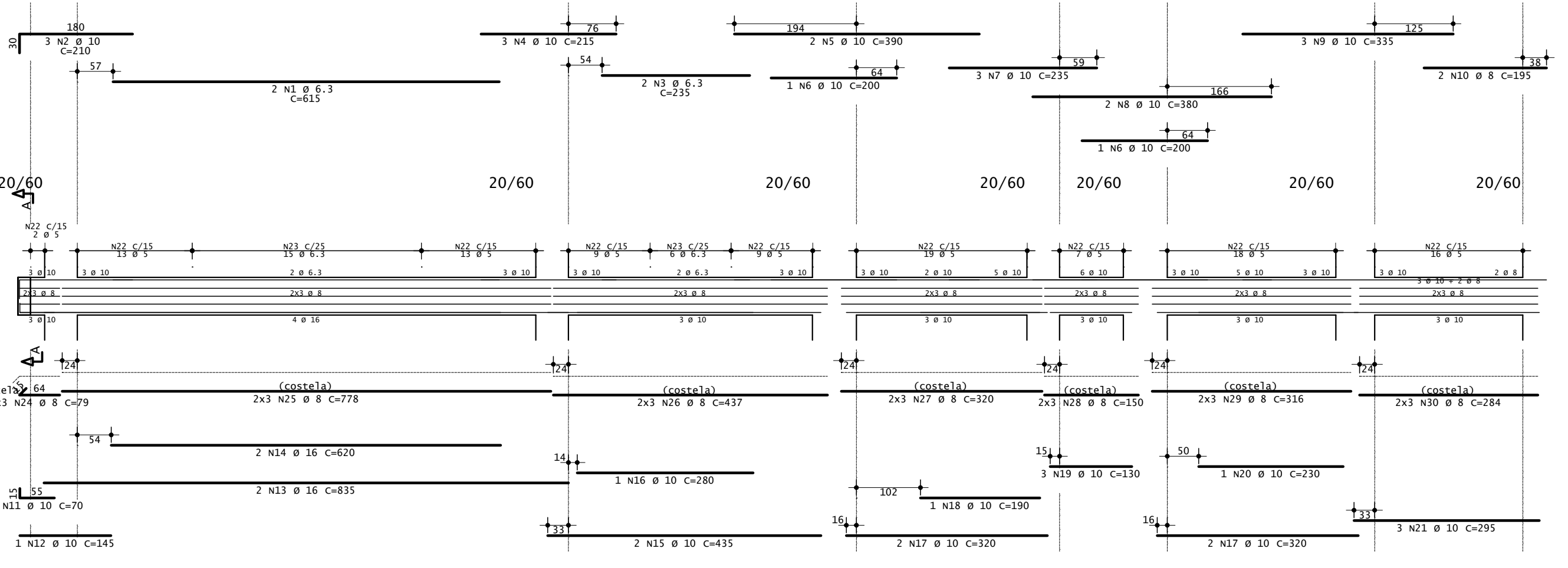


ACO	POS	BIT (mm)	QUANT	COMPRIMENTO (cm)	TOTAL (cm)
S0A	1	8	2	175	350
S0A	2	10	3	165	495
S0A	3	10	3	170	510
S0A	4	10	2	210	420
S0A	5	10	1	175	175
S0A	6	5	2	155	310
S0A	7	8	6	250	1500
S0A	8	8	6	202	1212

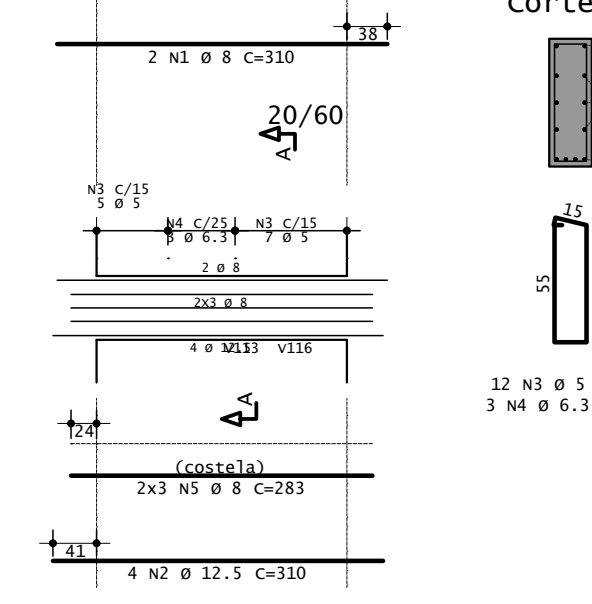
ACO	POS	BIT (mm)	QUANT	COMPRIMENTO (cm)	TOTAL (cm)
S0A	1	12.5	3	485	1455
S0A	2	10	3	450	1350
S0A	3	5	18	155	2790
S0A	4	6-3	6	156	936
S0A	5	8	6	409	2454

RESUMO DE AÇO				
ACO	BIT (mm)	COMPR (cm)	PESO (kg)	
60A	5	702	103	
S0A	8	441	266	
S0A	6-3	673	248	
S0A	12.5	67	64	
S0A	16	29	46	
S0A	20	240	24	
PESO TOTAL			60A =	108 kg
PESO TOTAL			S0A =	692 kg

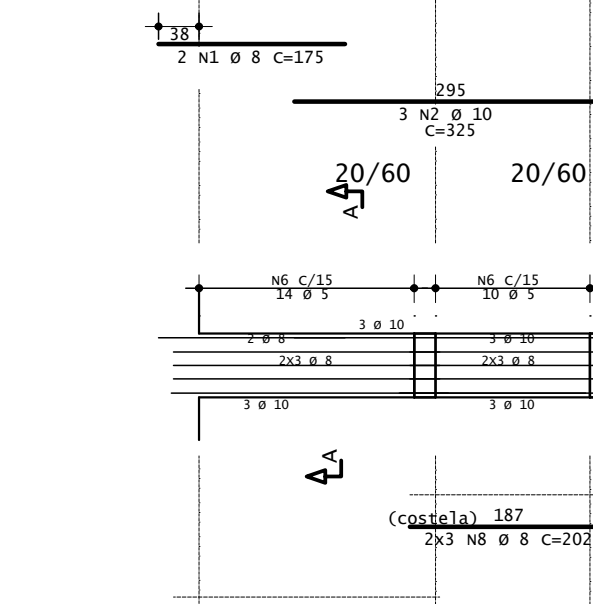
V37	Volume m3	Área de forma m2
	2.57	33.26



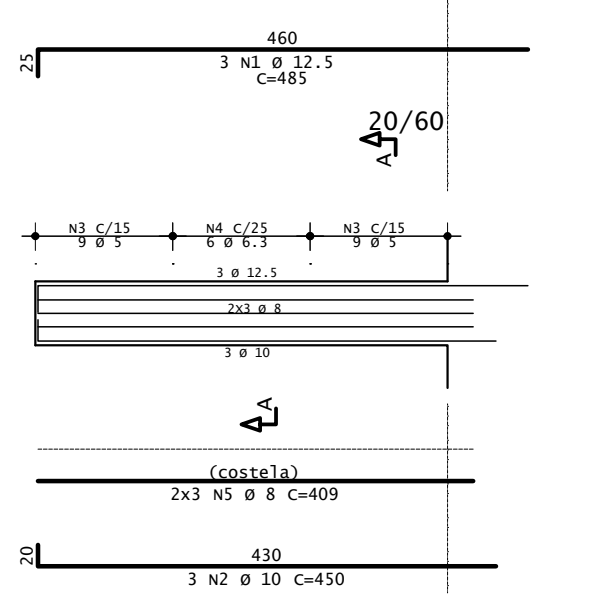
V35	Volume m3	Área de forma m2
	0.25	3.29



V38	Volume m3	Área de forma m2
	0.42	5.42



V39	Volume m3	Área de forma m2
	0.42	5.42



- NOTAS DE PROJETO:
- DIMENSÕES EM CM, EXCETO ONDE INDICADO.
 - O CONCRETO UTILIZADO DEVERÁ SER DA CLASSE C30 CONFORME DISCRIMINADO NA NBR 6118 (ABNT, 2014).
 - O CONTROLE DAS DIMENSÕES AQUI APRESENTADAS DEVERÁ SER RIGOROSO. QUALQUER DIVERGÊNCIA O PROJETISTA DEVERÁ SER CONSULTADO.
 - ALTERAÇÕES DO PROJETO DEVERÃO SER VALIDADAS PELO PROJETISTA.
 - COBRIMENTO MÍNIMO DAS ARMADURAS: 2.5 cm.

REV	DESCRIÇÃO	DESENHO	APROV.	DATA
2	TABELA DE VOLUME E ÁREA DE FORMA	PJC	PJC	04/04/2022
1	TABELA DE VOLUME E ÁREA DE FORMA	PJC	PJC	25/03/2022
0	INICIAL	PJC	PJC	18/10/2019

Projeto estrutural
PROJECALC
 ENGENHARIA

ENEP CIVIL - WELINGTON REINAN TAVARES
 CREA PR 14429/D
 ENEP CIVIL - MATHEUS GALDINO DA SILVA
 CREA PR 14429/D

CURITIBA - PR (41) 3013-4767

Obra
GINÁSIO DE ESPORTES PATO BRANCO
 PROJETO EXECUTIVO
 ARMADURAS DAS VIGAS BALDRAME - 04/10

Proprietário	PREFEITURA MUNICIPAL DE PATO BRANCO	
Endereço	RUA BENJAMIN BORGES, BAIRRO FRARON, PATO BRANCO - PR	
Escala	INDICADA	
Data	10/2019	
NUMERO	D-032-CF-004	