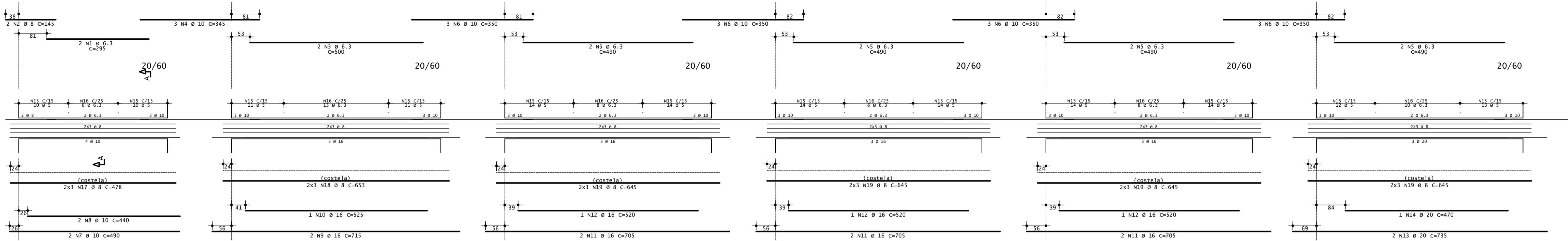


V16

Volume m3	Area de forma m2
7.02	91

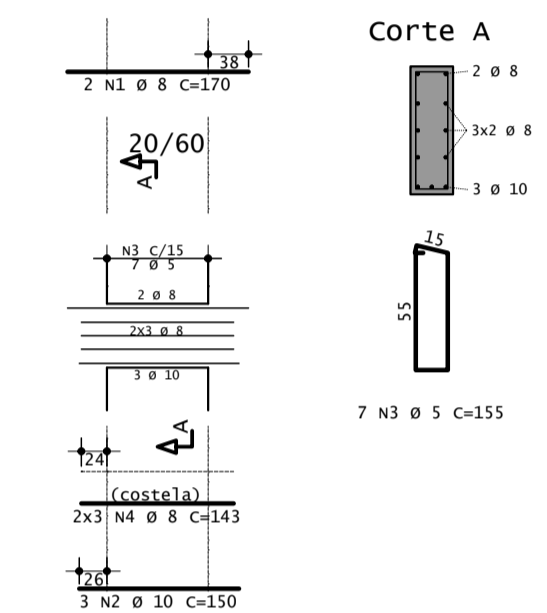


ACO	POS	BIT (mm)	QUANT	COMPRIMENTO (cm)	UNIT (cm)	TOTAL (cm)
<b>V16</b>						
SOA	1	6.3	4	295	1180	
SOA	2	8	4	245	580	
SOA	3	6.3	4	500	2000	
SOA	5	10	6	245	2070	
SOA	6	6.3	30	490	4900	
SOA	6	10	18	390	6300	
SOA	7	10	4	490	1960	
SOA	8	10	4	440	1760	
SOA	9	16	4	715	2860	
SOA	10	16	2	525	1050	
SOA	11	16	2	705	1410	
SOA	12	16	4	520	2080	
SOA	13	16	4	470	1470	
SOA	14	20	1	470	470	
SOA	15	5	221	155	34255	
SOA	16	6.3	80	156	12480	
SOA	17	8	12	478	5736	
SOA	18	8	12	653	7836	
SOA	19	8	30	645	19350	
<b>V17</b>						
SOA	1	8	2	170	340	
SOA	2	10	3	150	450	
SOA	3	5	7	155	1085	
SOA	4	8	6	143	858	
<b>V18</b>						
SOA	1	8	2	170	340	
SOA	2	10	3	150	450	
SOA	3	5	7	155	1085	
SOA	4	8	6	143	858	
<b>V19</b>						
SOA	1	6.3	2	210	620	
SOA	2	8	4	145	580	
SOA	3	6.3	4	410	1640	
SOA	4	16	4	485	1940	
SOA	5	16	2	260	520	
SOA	6	6.3	10	485	4850	
SOA	7	10	18	353	6390	
SOA	8	6.3	2	315	630	
SOA	9	10	4	645	2580	
SOA	10	10	4	420	1680	
SOA	11	12.5	4	695	2780	
SOA	12	12.5	2	405	810	
SOA	13	16	8	705	5640	
SOA	14	16	4	520	2080	
SOA	15	20	2	730	1460	
SOA	16	20	1	470	470	
SOA	17	5	236	155	36380	
SOA	18	6.3	84	156	13104	
SOA	19	8	12	647	7764	
SOA	20	8	12	682	8184	
SOA	21	8	30	641	19230	
<b>V20</b>						
SOA	1	6.3	2	210	420	
SOA	2	8	4	145	580	
SOA	3	10	2	435	870	
SOA	4	10	2	375	750	
SOA	5	5	18	155	2790	
SOA	6	6.3	5	156	780	
SOA	7	8	6	421	2526	
<b>V21</b>						
SOA	1	6.3	2	210	420	
SOA	2	8	4	145	580	
SOA	3	10	2	435	870	
SOA	4	10	2	375	750	
SOA	5	5	18	155	2790	
SOA	6	6.3	5	156	780	
SOA	7	8	6	421	2526	

RESUMO DE AÇO				
ACO	BIT (mm)	COMPR (cm)	PESO (kg)	
60A	5	786	121	
SOA	6.3	438	102	
SOA	8	779	308	
SOA	10	269	166	
SOA	12.5	36	35	
SOA	16	218	344	
SOA	20	39	95	
Peso Total			60A =	121 kg
Peso Total			SOA =	1055 kg

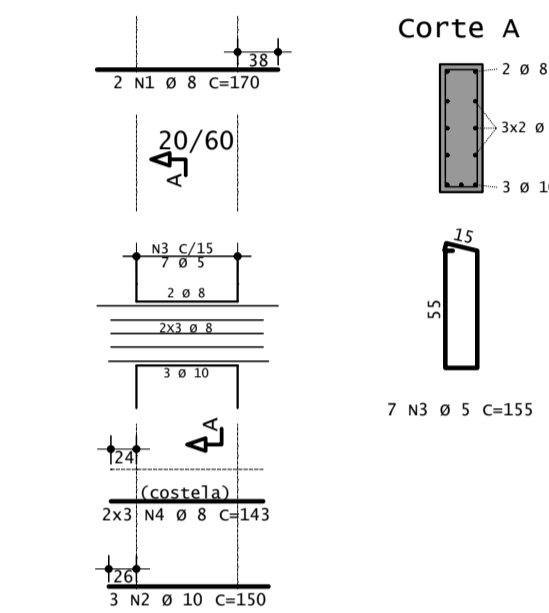
V17

Volume m3	Area de forma m2
0.10	1.33



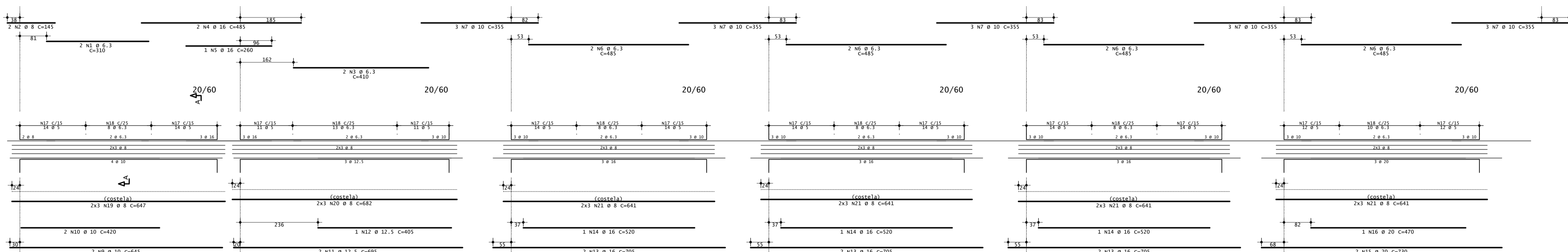
V18

Volume m3	Area de forma m2
0.10	1.33



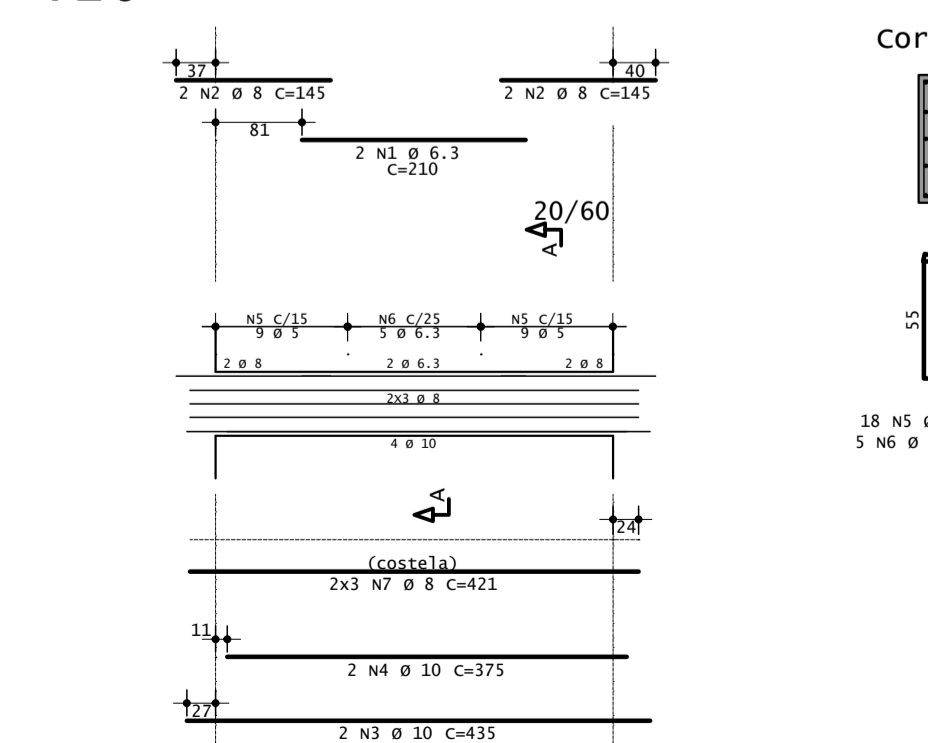
V19

Volume m3	Area de forma m2
7.24	93.8



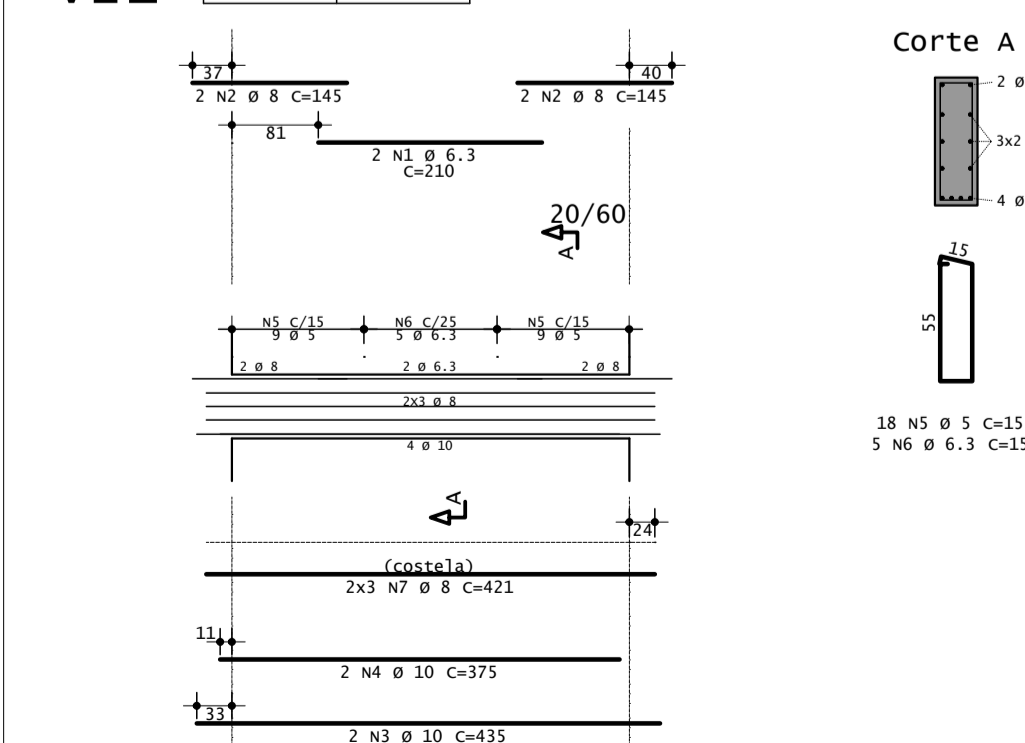
V20

Volume m3	Area de forma m2
0.41	5.32



V21

Volume m3	Area de forma m2
0.41	5.32



- NOTAS DE PROJETO:
- DIMENSÕES EM cm, EXCETO ONDE INDICADO.
  - O CONCRETO UTILIZADO DEVERÁ SER DA CLASSE C30 CONFORME DISCRIMINADO NA NBR 6118 (ABNT, 2014).
  - O CONTROLE DAS DIMENSÕES AQUI APRESENTADAS DEVERÁ SER RIGOROSO. QUALQUER DIVERGÊNCIA O PROJETISTA DEVERÁ SER CONSULTADO.
  - ALTERAÇÕES DO PROJETO DEVERÃO SER VALIDADAS PELO PROJETISTA.
  - COBRIMENTO MÍNIMO DAS ARMADURAS: 2.5 cm.

REV	DESCRIÇÃO	DESENHO	APROV.	DATA
2	TABELA DE VOLUME E ÁREA DE FORMA	PJC	PJC	04/04/2022
1	TABELA DE VOLUME E ÁREA DE FORMA	PJC	PJC	25/03/2022
0	INICIAL	PJC	PJC	18/10/2019

Projeto estrutural	ENEP CIVIL - WELINGTON RENANN TAVARES CREIA PR 14229/20
Projeto estrutural	ENEP CIVIL - MATEUS GALDINO DA SILVA CREIA PR 14229/20

Obra		GINÁSIO DE ESPORTES PATO BRANCO	
		PROJETO EXECUTIVO	
		ARMADURAS DAS VIGAS BALDRAME - 03/10	
Proprietário		PREFEITURA MUNICIPAL DE PATO BRANCO	
Endereço		RUA BENJAMIN BORGES, BAIRRO FRARON, PATO BRANCO - PR	
		Escala	Data
			10/2019
		NUMERO	
		D-032-CF-003	