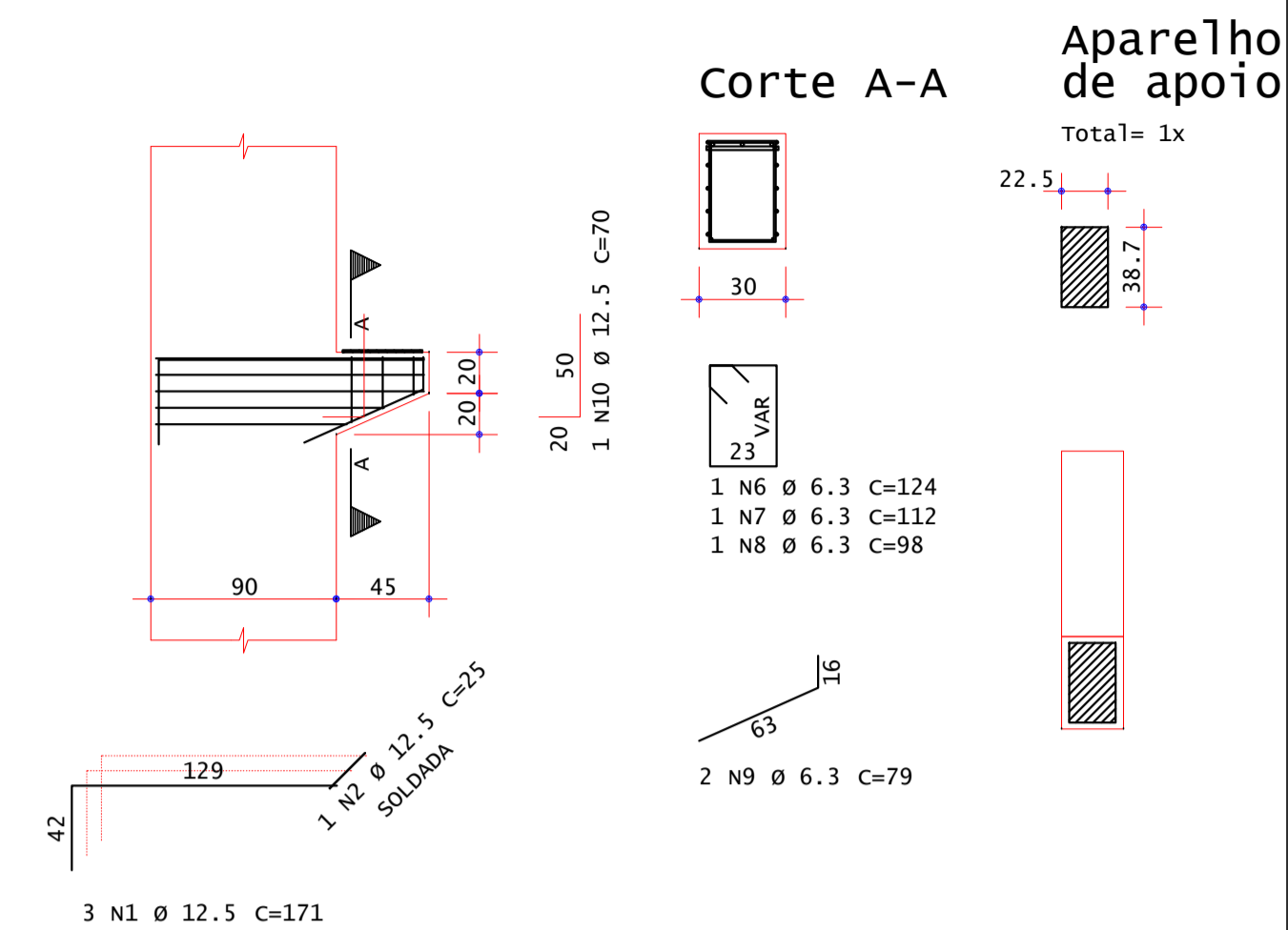


C49
2x
PP28/PP64

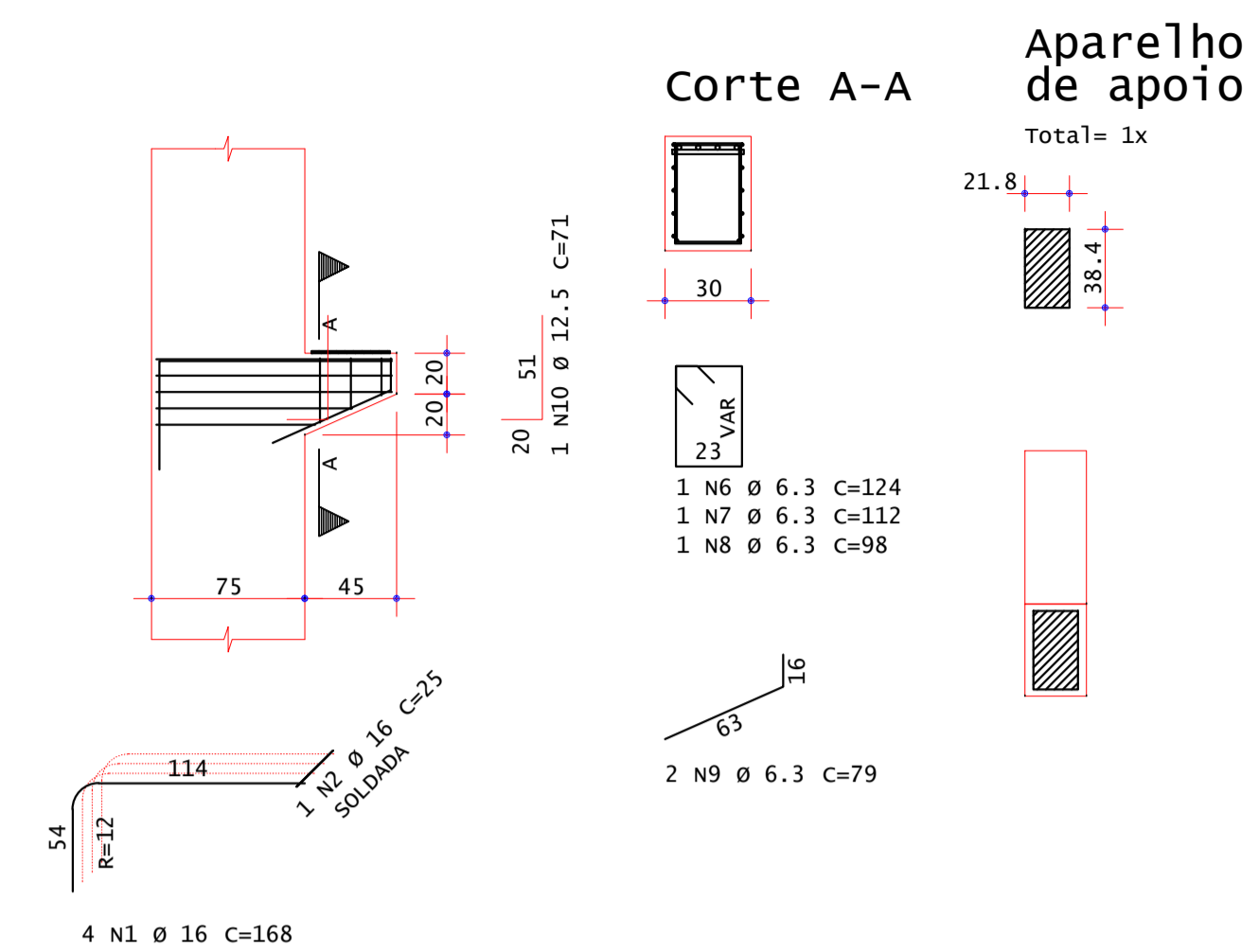


ACO	POS	BIT (mm)	QUANT	COMPRIMENTO UNIT (cm)	TOTAL (cm)
C49 (X2)					
50A	1	12.5	6	171	1026
50A	2	12.5	2	25	50
50A	3	10	6	358	2148
50A	4	10	2	320	640
50A	5	10	2	284	568
50A	6	6.3	2	124	248
50A	7	6.3	2	112	224
50A	8	6.3	2	98	196
50A	9	6.3	4	79	316
50A	10	12.5	2	70	140

RESUMO DE AÇO			
ACO	BIT (mm)	COMPR (m)	PESO (kg)
50A	6.3	10	2
50A	10	34	21
50A	12.5	12	12
Peso Total		50A =	35 kg

peça C49_01 orde 2

C51
PP52

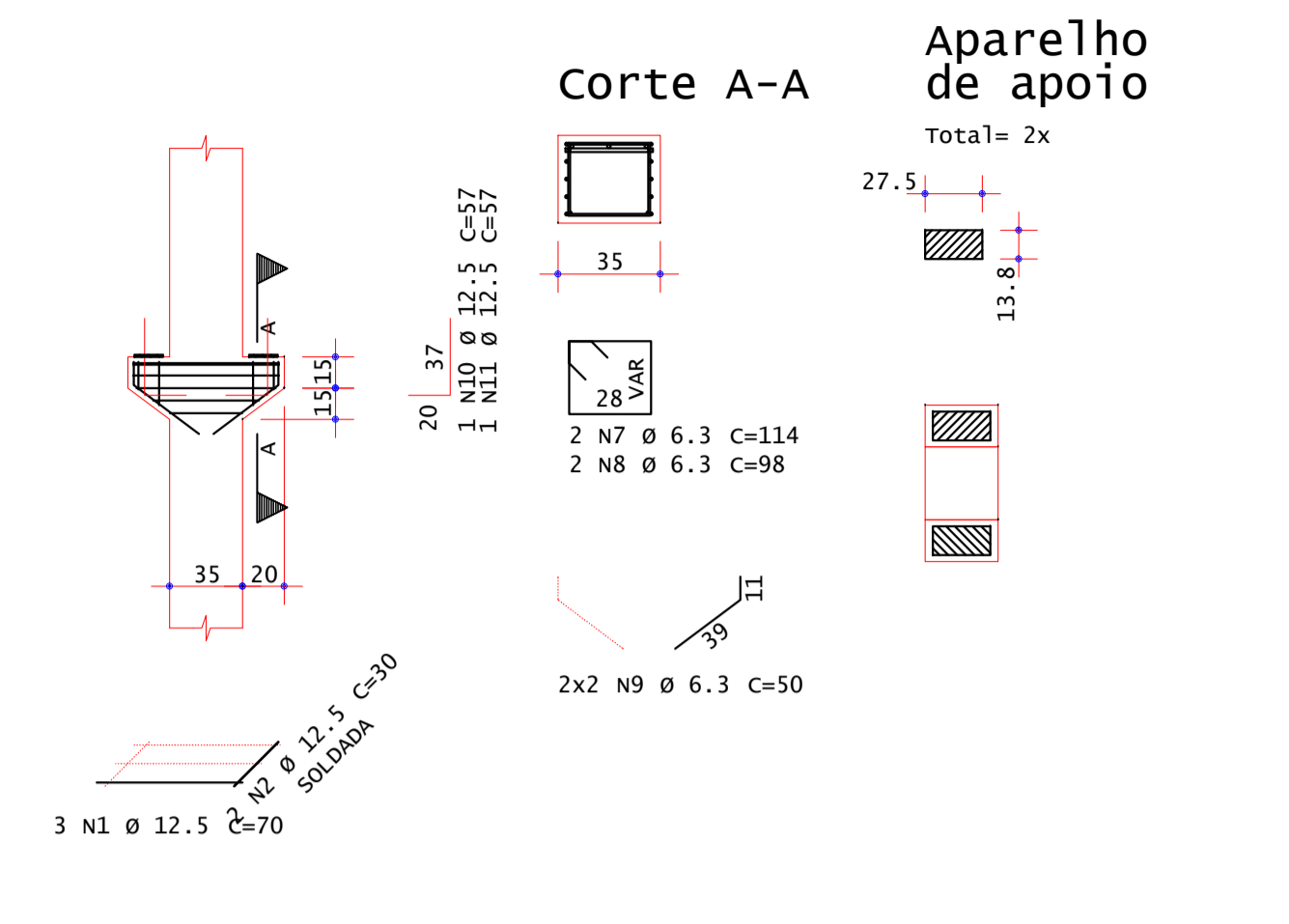


ACO	POS	BIT (mm)	QUANT	COMPRIMENTO UNIT (cm)	TOTAL (cm)
C51					
50A	1	16	4	168	672
50A	2	16	1	25	25
50A	3	10	3	328	984
50A	4	10	1	290	290
50A	5	10	1	254	254
50A	6	6.3	1	124	124
50A	7	6.3	1	112	112
50A	8	6.3	1	98	98
50A	9	6.3	2	79	158
50A	10	12.5	1	71	71

RESUMO DE AÇO			
ACO	BIT (mm)	COMPR (m)	PESO (kg)
50A	6.3	5	1
50A	10	15	9
50A	12.5	1	1
50A	16	7	11
Peso Total		50A =	22 kg

peça C51_01 orde 1

C53
22x
ZxPP10/ZxPP11/ZxPP12/ZxPP13/4xPP14/ZxPP79/ZxPP80/ZxPP81/4xPP82

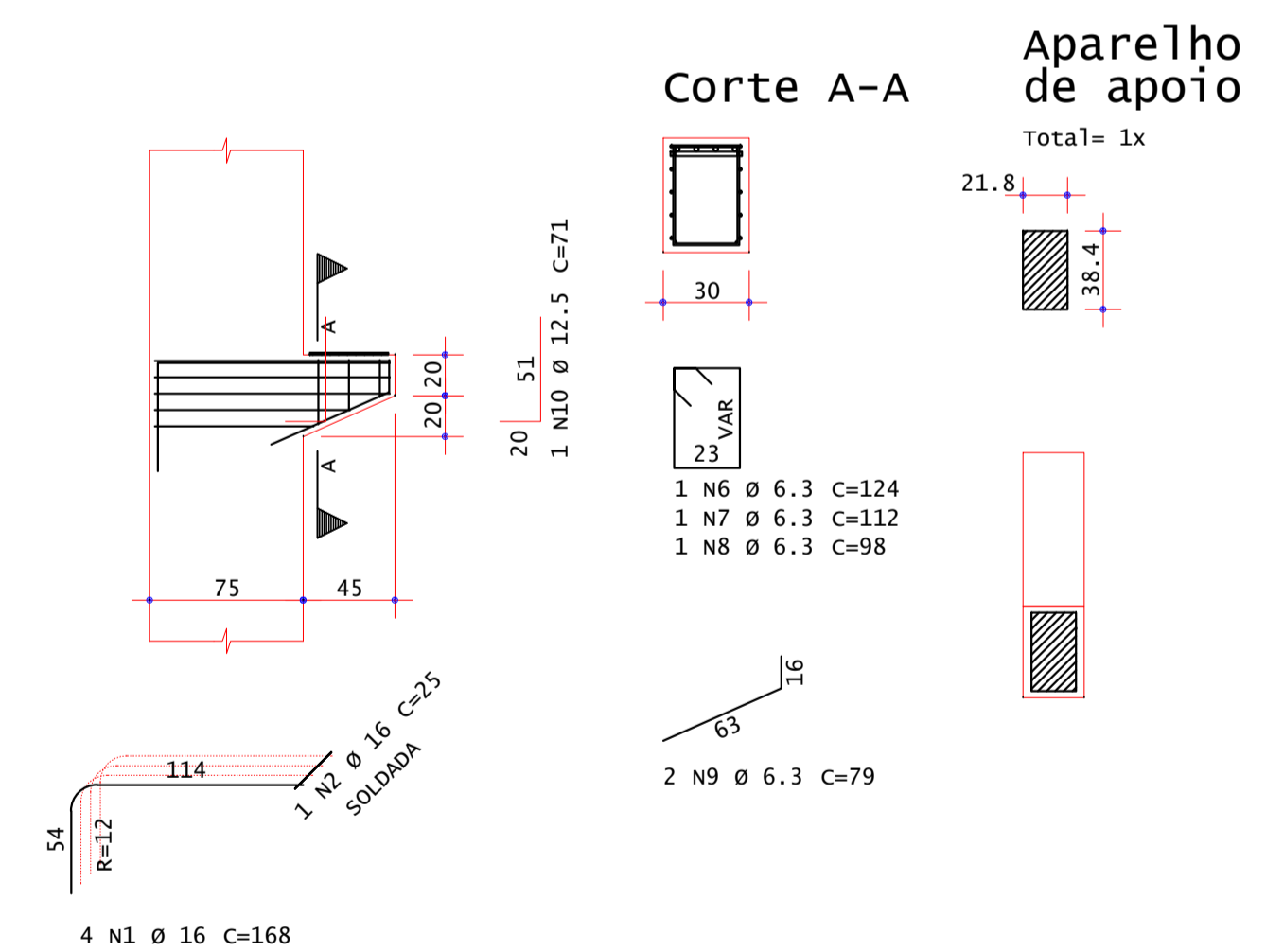


ACO	POS	BIT (mm)	QUANT	COMPRIMENTO UNIT (cm)	TOTAL (cm)
C53 (X22)					
50A	1	12.5	66	70	4620
50A	2	12.5	44	30	1320
50A	3	10	44	253	11132
50A	4	10	22	247	5434
50A	5	10	22	215	4730
50A	6	10	22	183	4026
50A	7	6.3	44	114	5016
50A	8	6.3	44	98	4312
50A	9	6.3	88	50	4400
50A	10	12.5	22	57	1254
50A	11	12.5	22	57	1254

RESUMO DE AÇO			
ACO	BIT (mm)	COMPR (m)	PESO (kg)
50A	6.3	137	34
50A	10	253	156
50A	12.5	84	81
Peso Total		50A =	271 kg

peça C53_01 orde 22

C50
PP56

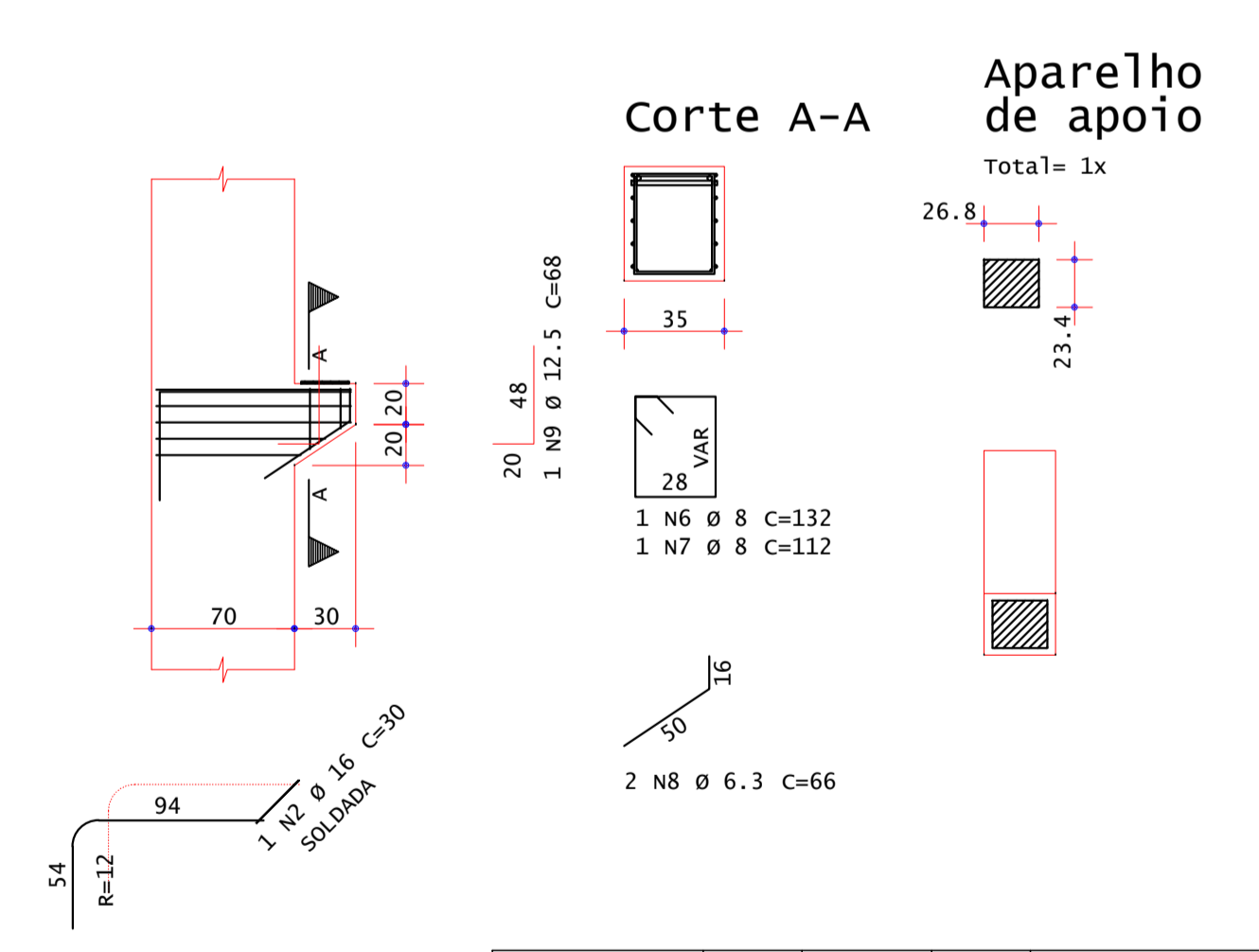


ACO	POS	BIT (mm)	QUANT	COMPRIMENTO UNIT (cm)	TOTAL (cm)
C50					
50A	1	16	4	168	672
50A	2	16	1	25	25
50A	3	10	3	328	984
50A	4	10	1	290	290
50A	5	10	1	254	254
50A	6	6.3	1	124	124
50A	7	6.3	1	112	112
50A	8	6.3	1	98	98
50A	9	6.3	2	79	158
50A	10	12.5	1	71	71

RESUMO DE AÇO			
ACO	BIT (mm)	COMPR (m)	PESO (kg)
50A	6.3	5	1
50A	10	15	9
50A	12.5	1	1
50A	16	7	11
Peso Total		50A =	22 kg

peça C50_01 orde 1

C52
16x
PP23/PP23/PP24/PP25/PP26/PP28/PP29/PP30/PP34/PP35/PP36/PP37/PP64/PP65/PP67/PP68

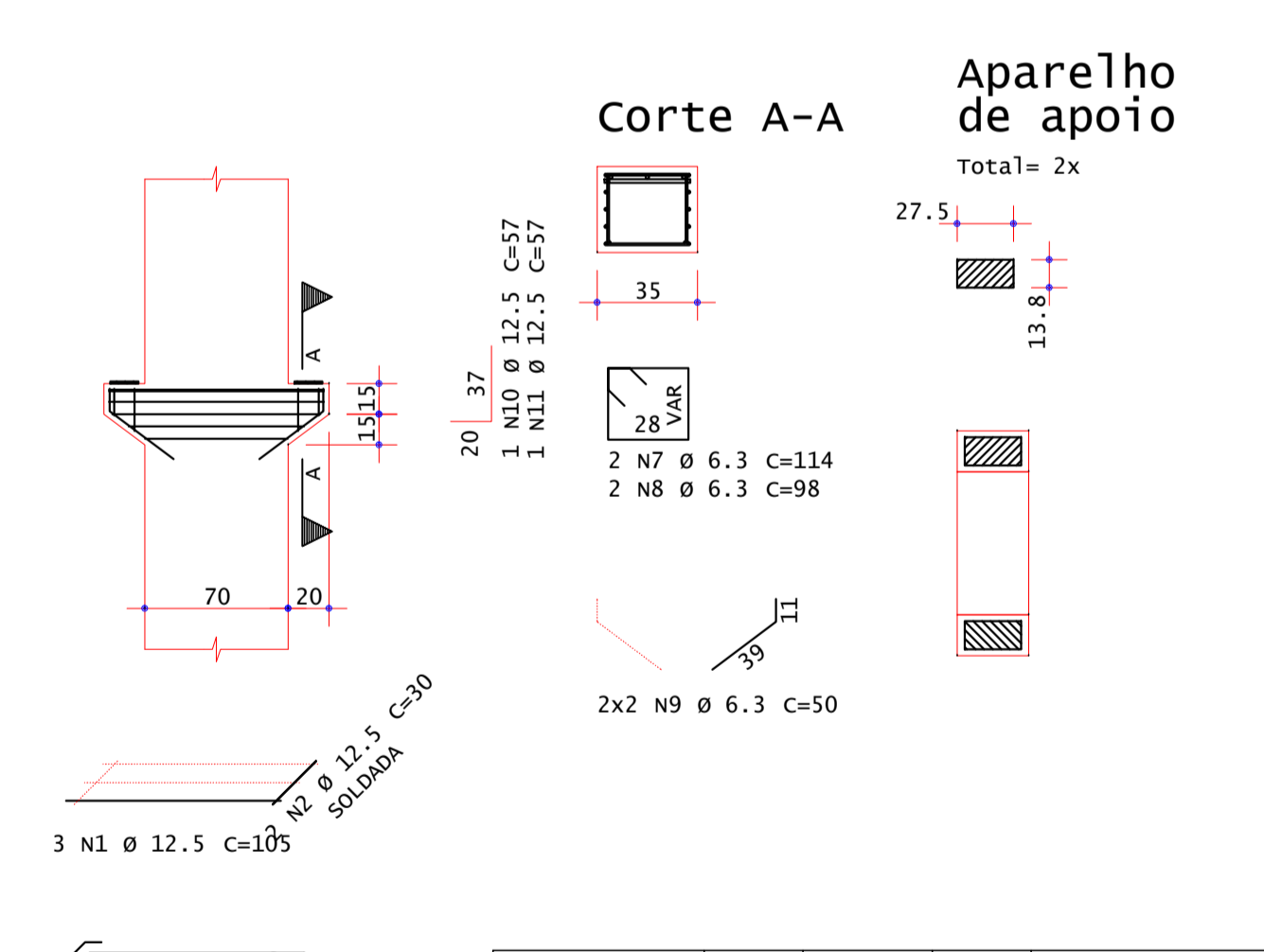


ACO	POS	BIT (mm)	QUANT	COMPRIMENTO UNIT (cm)	TOTAL (cm)
C52 (X16)					
50A	1	16	32	148	4736
50A	2	16	16	30	480
50A	3	10	48	303	14544
50A	4	10	16	277	4432
50A	5	10	16	253	4048
50A	6	8	16	132	2112
50A	7	8	16	112	1792
50A	8	6.3	32	66	2112
50A	9	12.5	16	68	1088

RESUMO DE AÇO			
ACO	BIT (mm)	COMPR (m)	PESO (kg)
50A	6.3	21	5
50A	8	39	15
50A	10	230	142
50A	12.5	11	10
50A	16	52	82
Peso Total		50A =	255 kg

peça C52_01 orde 16

C54
27x
PP22/PP23/PP25/PP26/6xPP27/PP28/PP29/PP34/PP35/PP36/PP37/PP45/2xPP63/PP64/PP65/4xPP66/PP67/PP68



ACO	POS	BIT (mm)	QUANT	COMPRIMENTO UNIT (cm)	TOTAL (cm)
C54 (X27)					
50A	1	12.5	81	105	8505
50A	2	12.5	54	30	1620
50A	3	10	54	323	17442
50A	4	10	27	317	8559
50A	5	10	27	285	7695
50A	6	10	27	253	6831
50A	7	6.3	54	114	6156
50A	8	6.3	54	98	5292
50A	9	6.3	108	50	5400
50A	10	12.5	27	57	1539
50A	11	12.5	27	57	1539

RESUMO DE AÇO			
ACO	BIT (mm)	COMPR (m)	PESO (kg)
50A	6.3	168	41
50A	10	405	250
50A	12.5	132	127
Peso Total		50A =	418 kg

peça C54_01 orde 27

NOTAS DE PROJETO:
1. DIMENSÕES EM CM, EXCETO ONDE INDICADO.
2. O CONCRETO UTILIZADO DEVERÁ SER DA CLASSE C30 CONFORME DISCRIMINADO NA NBR 6118 (ABNT, 2014).
3. OS CONSOLOS DEVERÃO SER MONTADOS EM CONJUNTO COM O SEU ELEMENTO DE SUPORTE (PILAR OU VIGA). PORTANTO, ESTE DESENHO DEVE SER LIDO EM CONJUNTO COM OS DESENHOS DE PILARES E VIGAS.

REVISÃO	DESCRIÇÃO	DESENHO	APROV.	DATA
1	REVISÃO GERAL	PJC	PJC	20/09/2019
0	INICIAL	PJC	PJC	16/08/2019

Projeto estrutural

PROJECALC
ENGENHARIA

ENGRº CIVIL WELIGTON RENANN TAVARES
CREA PR 105269/D
contato: wrtavares@projecalc.com.br

ENGRº CIVIL MATEUS GALDINO DA SILVA
CREA PR 134229/D
contato: matheus@projecalc.com.br

CURITIBA - PR (41) 3013-4787

Obra

GINÁSIO DE ESPORTES PATO BRANCO

PROJETO EXECUTIVO

FORMAS E ARMADURAS DOS CONSOLOS C49 A C54

Proprietário
PREFEITURA MUNICIPAL DE PATO BRANCO

Endereço
RUA BENJAMIN BORGES, BAIRRO FRARON, PATO BRANCO - PR

Escala
INDICADA

Data
09/2019

NÚMERO
D-032-CC-009