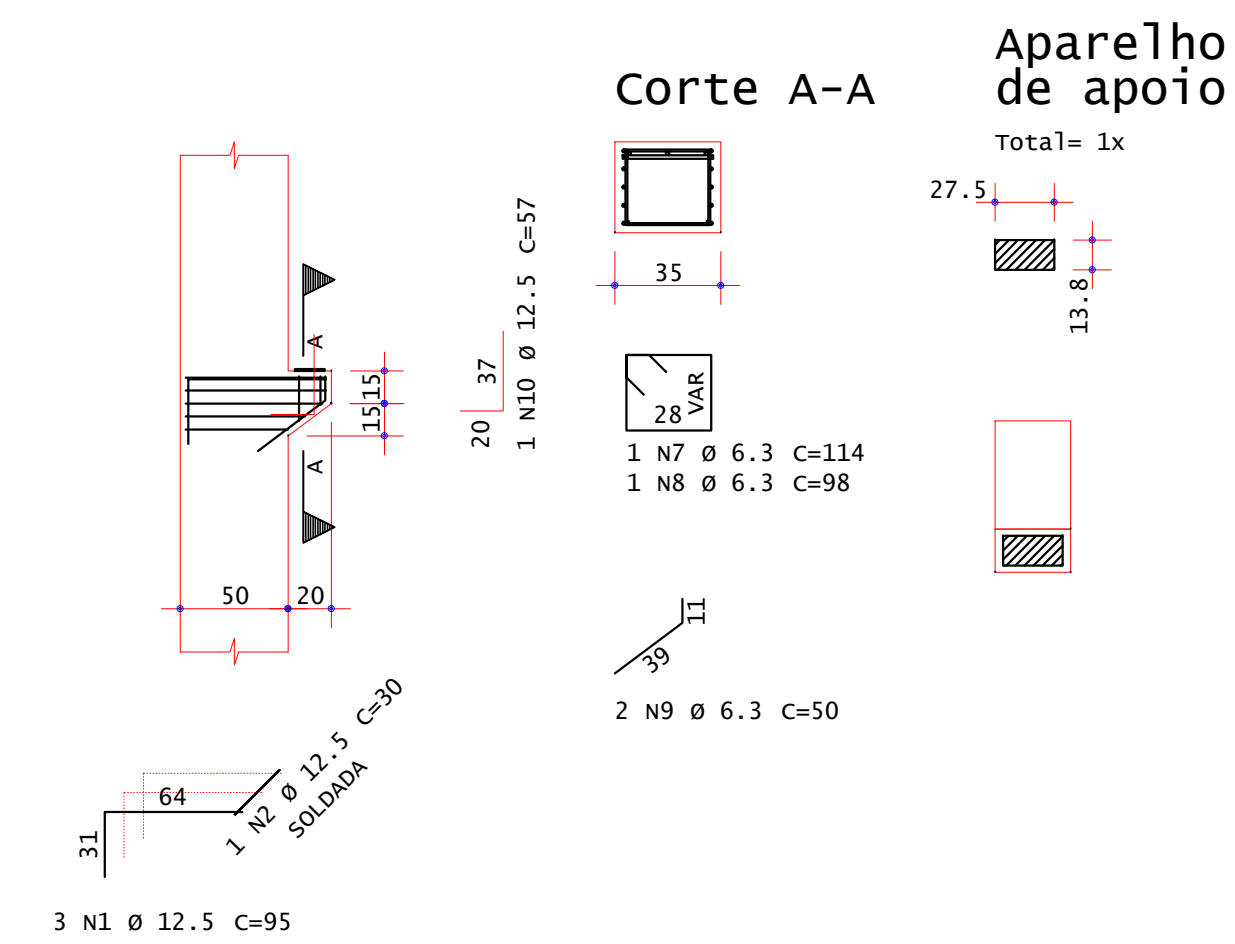


C31
28x
PP9/4xPP10/2xPP11/2xPP12/2xPP13/4xPP14/PP15/PP78/2xPP79/2xPP80/2xPP81/
4xPP82/PP85

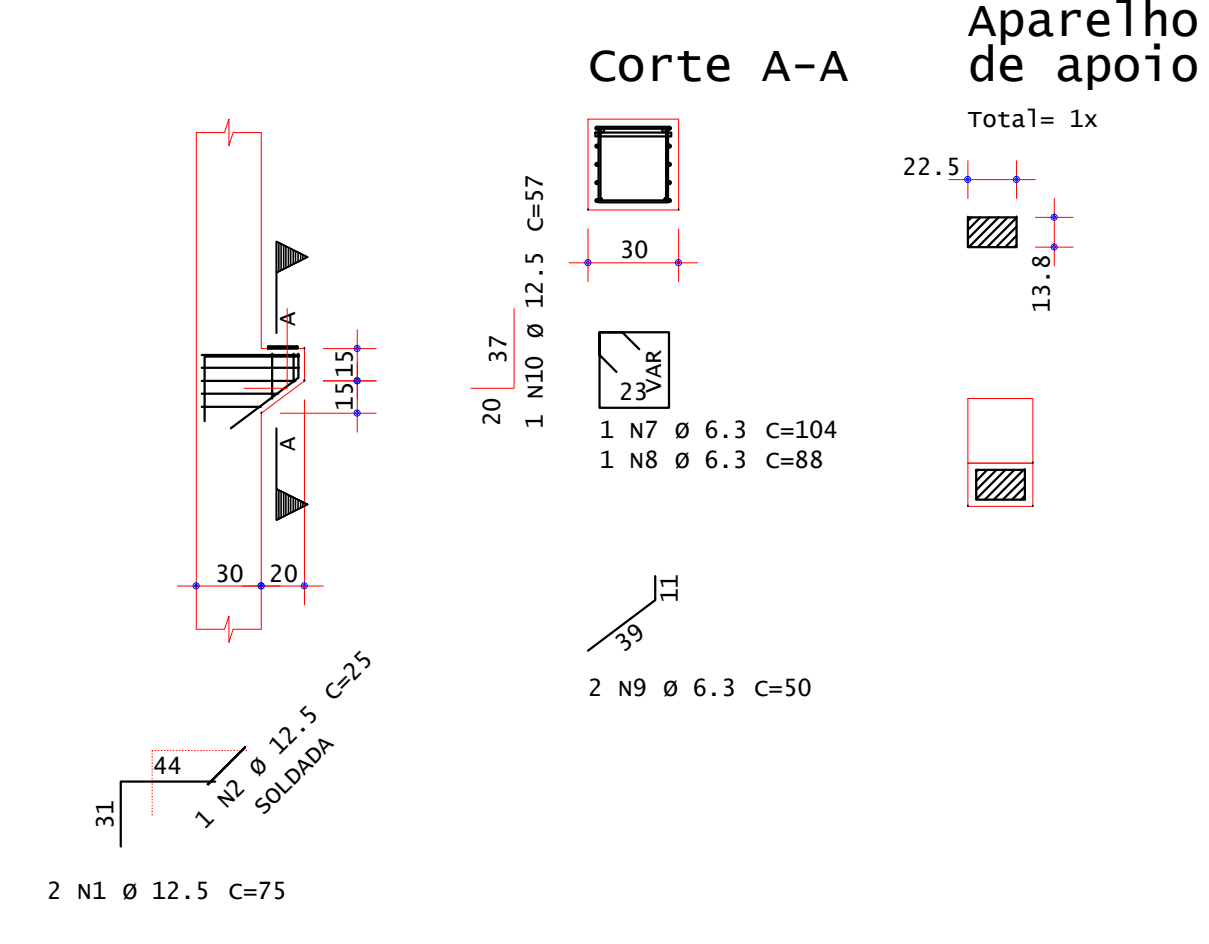


ÁÇO	POS	BIT (mm)	QUANT	COMPRIMENTO UNIT (cm)	TOTAL (cm)
C31 (X28)					
50A	1	12.5	84	95	7980
50A	2	12.5	28	30	840
50A	3	10	56	243	13608
50A	4	10	28	239	6692
50A	5	10	28	223	6244
50A	6	10	28	207	5796
50A	7	6.3	28	114	3192
50A	8	6.3	28	98	2744
50A	9	6.3	56	50	2800
50A	10	12.5	28	57	1596

ÁÇO	BIT (mm)	COMPR (m)	PESO (kg)
50A	6.3	87	21
50A	10	323	200
50A	12.5	104	100
Peso Total		50A =	321 kg

Peça: C31_01 Qtde: 28

C33
12x
2xPP70/PP71/PP72/2xPP73/2xPP74/PP75/PP76/2xPP77

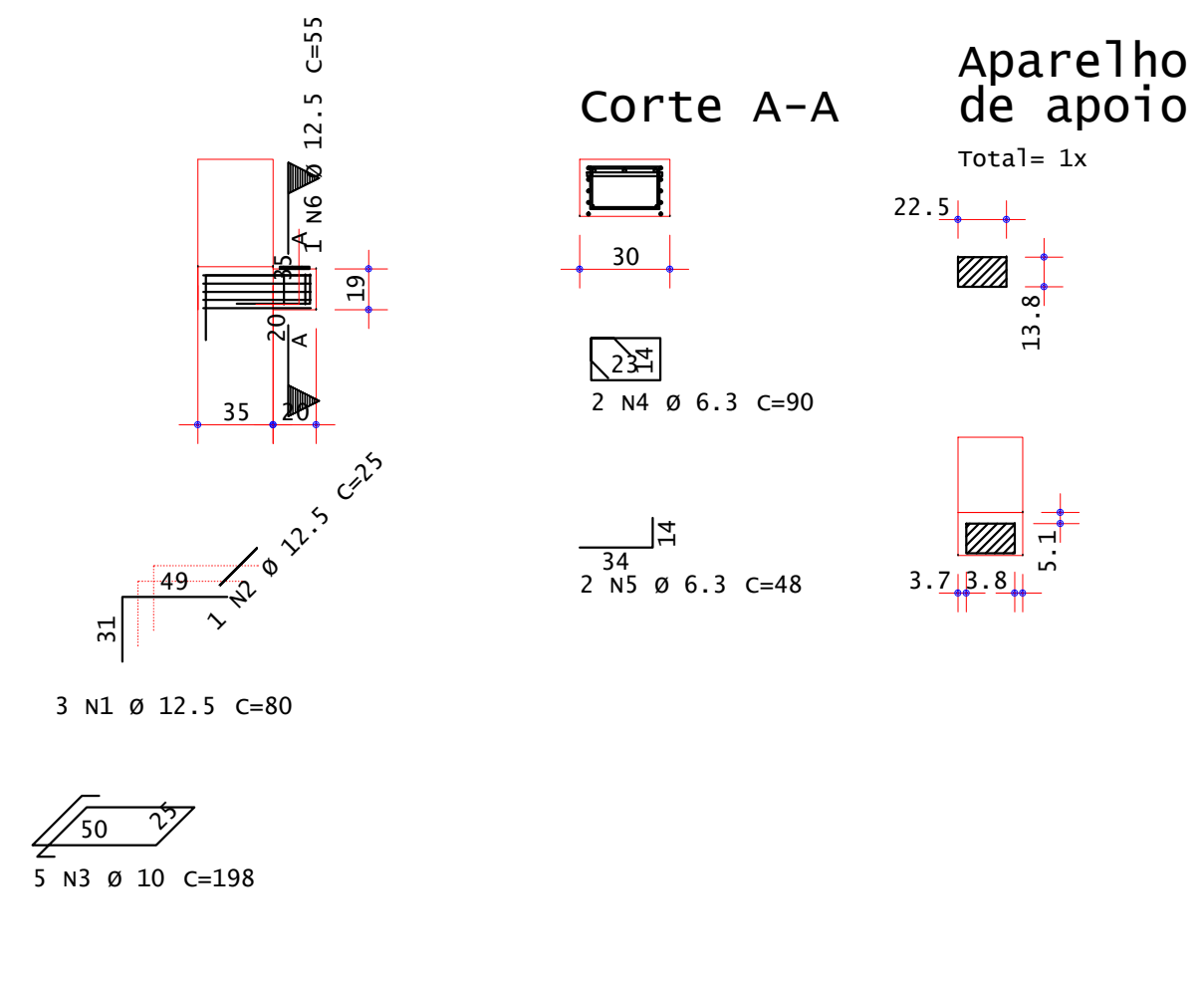


ÁÇO	POS	BIT (mm)	QUANT	COMPRIMENTO UNIT (cm)	TOTAL (cm)
C33 (X12)					
50A	1	12.5	24	75	1800
50A	2	12.5	12	25	300
50A	3	10	24	188	4512
50A	4	10	12	184	2208
50A	5	10	12	168	2016
50A	6	10	12	152	1824
50A	7	6.3	12	104	1248
50A	8	6.3	12	88	1056
50A	9	6.3	24	50	1200
50A	10	12.5	12	57	684

ÁÇO	BIT (mm)	COMPR (m)	PESO (kg)
50A	6.3	35	9
50A	10	106	65
50A	12.5	28	27
Peso Total		50A =	101 kg

Peça: C33_01 Qtde: 12

C34_2
4x
2x/VP60/VP63

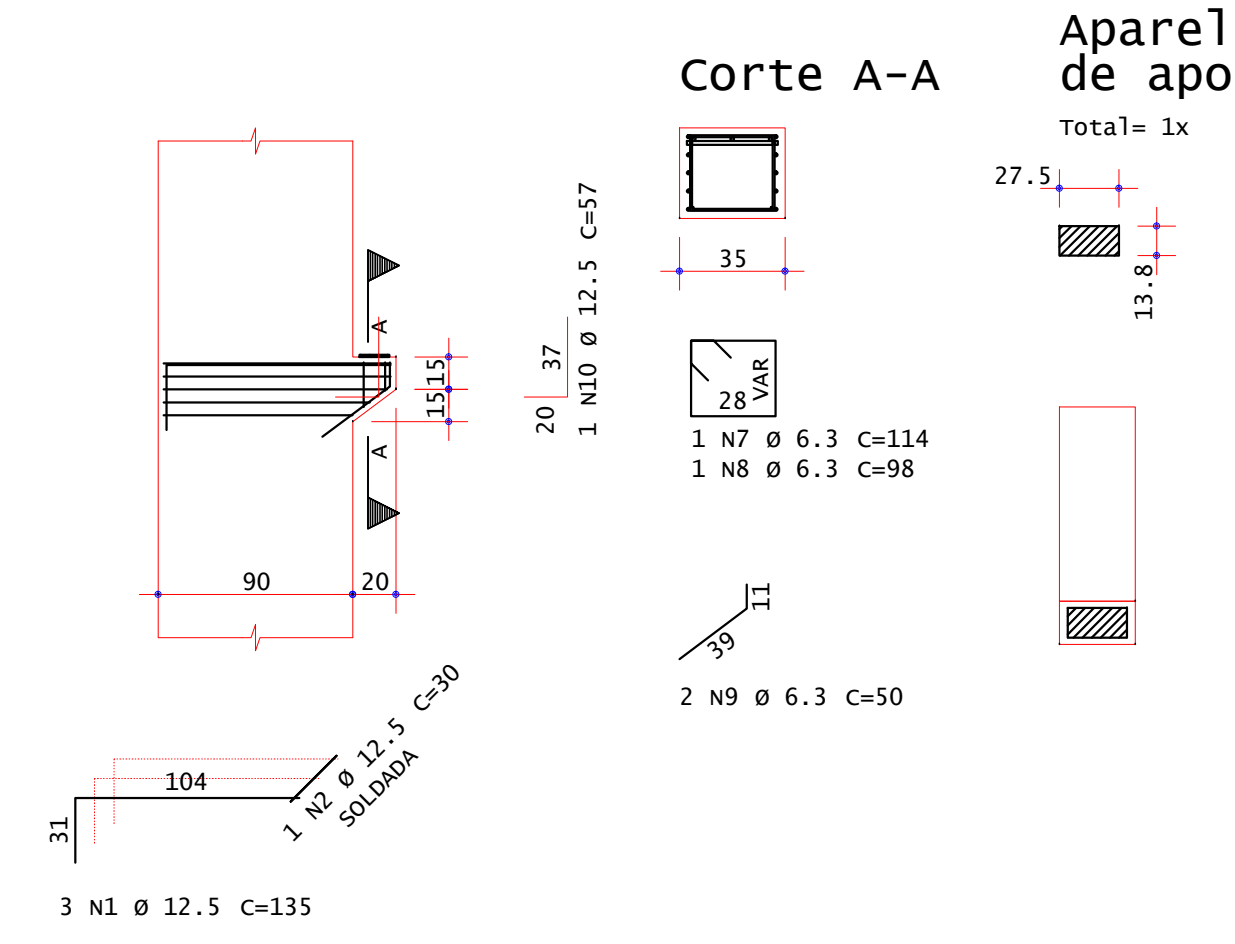


ÁÇO	POS	BIT (mm)	QUANT	COMPRIMENTO UNIT (cm)	TOTAL (cm)
C34_2 (X4)					
50A	1	12.5	12	80	960
50A	2	12.5	4	25	100
50A	3	10	20	198	3960
50A	4	6.3	8	90	720
50A	5	6.3	8	48	380
50A	6	12.5	4	55	220

ÁÇO	BIT (mm)	COMPR (m)	PESO (kg)
50A	6.3	11	3
50A	10	40	25
50A	12.5	13	13
Peso Total		50A =	41 kg

Peça: C34_02 Qtde: 4

C32
22x
PP24/PP25/PP26/6xPP27/PP28/PP29/PP30/2xPP63/PP64/PP65/4xPP66/PP67/PP68

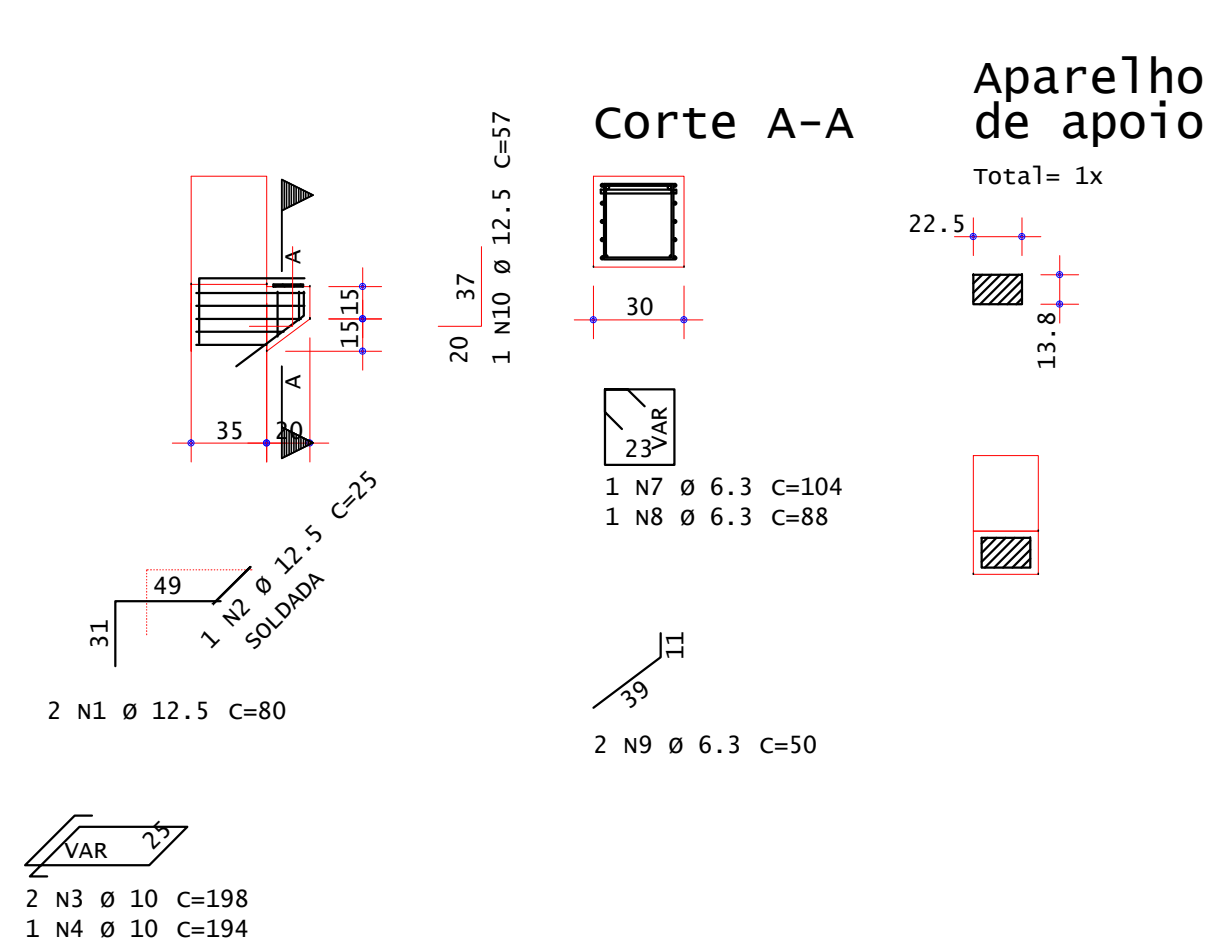


ÁÇO	POS	BIT (mm)	QUANT	COMPRIMENTO UNIT (cm)	TOTAL (cm)
C32 (X22)					
50A	1	12.5	66	135	8910
50A	2	12.5	22	30	660
50A	3	10	44	323	14212
50A	4	10	22	319	7018
50A	5	10	22	303	6666
50A	6	10	22	287	6314
50A	7	6.3	22	114	2508
50A	8	6.3	22	98	2156
50A	9	6.3	44	50	2200
50A	10	12.5	22	57	1254

ÁÇO	BIT (mm)	COMPR (m)	PESO (kg)
50A	6.3	69	17
50A	10	342	211
50A	12.5	108	104
Peso Total		50A =	332 kg

Peça: C32_01 Qtde: 22

C34
4x
VP29/VP30/VP33/VP35

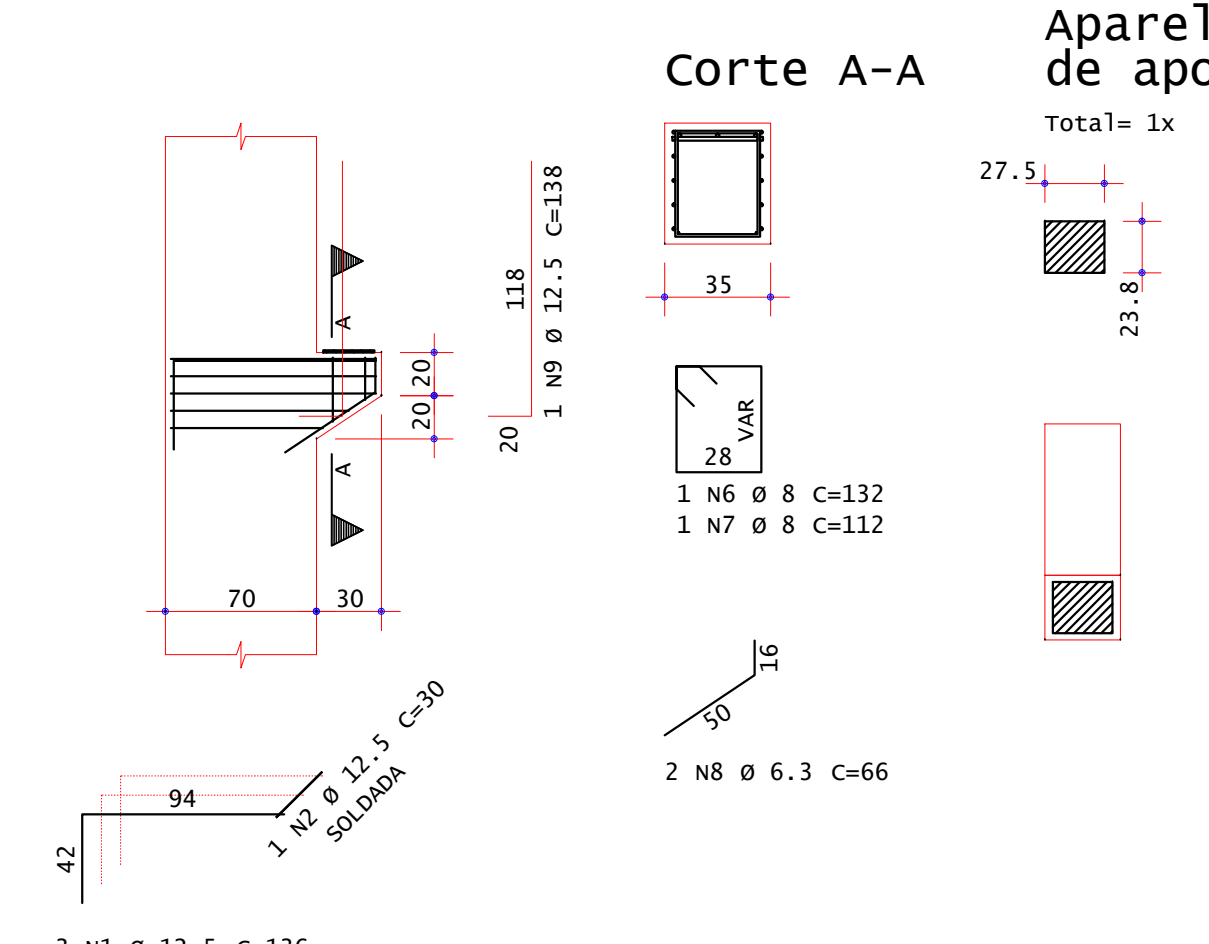


ÁÇO	POS	BIT (mm)	QUANT	COMPRIMENTO UNIT (cm)	TOTAL (cm)
C34 (X4)					
50A	1	12.5	8	80	640
50A	2	12.5	4	25	100
50A	3	10	8	198	1584
50A	4	10	4	194	776
50A	5	10	4	178	712
50A	6	10	4	162	648
50A	7	6.3	4	104	416
50A	8	6.3	4	88	352
50A	9	6.3	8	50	400
50A	10	12.5	4	57	228

ÁÇO	BIT (mm)	COMPR (m)	PESO (kg)
50A	6.3	12	3
50A	10	37	23
50A	12.5	10	10
Peso Total		50A =	36 kg

Peça: C34_01 Qtde: 4

C35
2x
PP35/PP36



ÁÇO	POS	BIT (mm)	QUANT	COMPRIMENTO UNIT (cm)	TOTAL (cm)
C35 (X2)					
50A	1	12.5	6	136	816
50A	2	12.5	2	30	60
50A	3	10	6	303	1818
50A	4	10	2	277	554
50A	5	10	2	253	506
50A	6	8	2	132	264
50A	7	8	2	112	224
50A	8	6.3	4	66	264
50A	9	12.5	2	138	276

ÁÇO	BIT (mm)	COMPR (m)	PESO (kg)
50A	6.3	3	1
50A	8	5	2
50A	10	29	18
50A	12.5	12	11
Peso Total		50A =	31 kg

Peça: C35_01 Qtde: 2

NOTAS DE PROJETO:
 1. DIMENSÕES EM CM, EXCETO ONDE INDICADO.
 2. O CONCRETO UTILIZADO DEVERÁ SER DA CLASSE C30 CONFORME DISCRIMINADO NA NBR 6118 (ABNT, 2014).
 3. OS CONSOLOS DEVERÃO SER MONTADOS EM CONJUNTO COM O SEU ELEMENTO DE SUPORTE (PILAR OU VIGA). PORTANTO, ESTE DESENHO DEVE SER LIDO EM CONJUNTO COM OS DESENHOS DE PILARES E VIGAS.

REV	DESCRIÇÃO	DESENHO	APROV.	DATA
1	REVISÃO GERAL	PJC	PJC	20/09/2019
0	INICIAL	PJC	PJC	16/08/2019

Projeto estrutural

PROJECALC
ENGENHARIA

ENGRº CIVIL WELIGTON RENANN TAVARES
CREA PR 105269/D
contato: wriwvares@projcalc.com.br

ENGRº CIVIL MATEUS GALDINO DA SILVA
CREA PR 134229/D
contato: matheus@projcalc.com.br

CURITIBA - PR (41) 3013-4787

Obra

GINÁSIO DE ESPORTES PATO BRANCO

PROJETO EXECUTIVO

FORMAS E ARMADURAS DOS CONSOLOS C31 A C35

Proprietário
PREFEITURA MUNICIPAL DE PATO BRANCO

Endereço
RUA BENJAMIN BORGES, BAIRRO FRARON, PATO BRANCO - PR

Escala
INDICADA

Data
09/2019

NÚMERO
D-032-CC-006