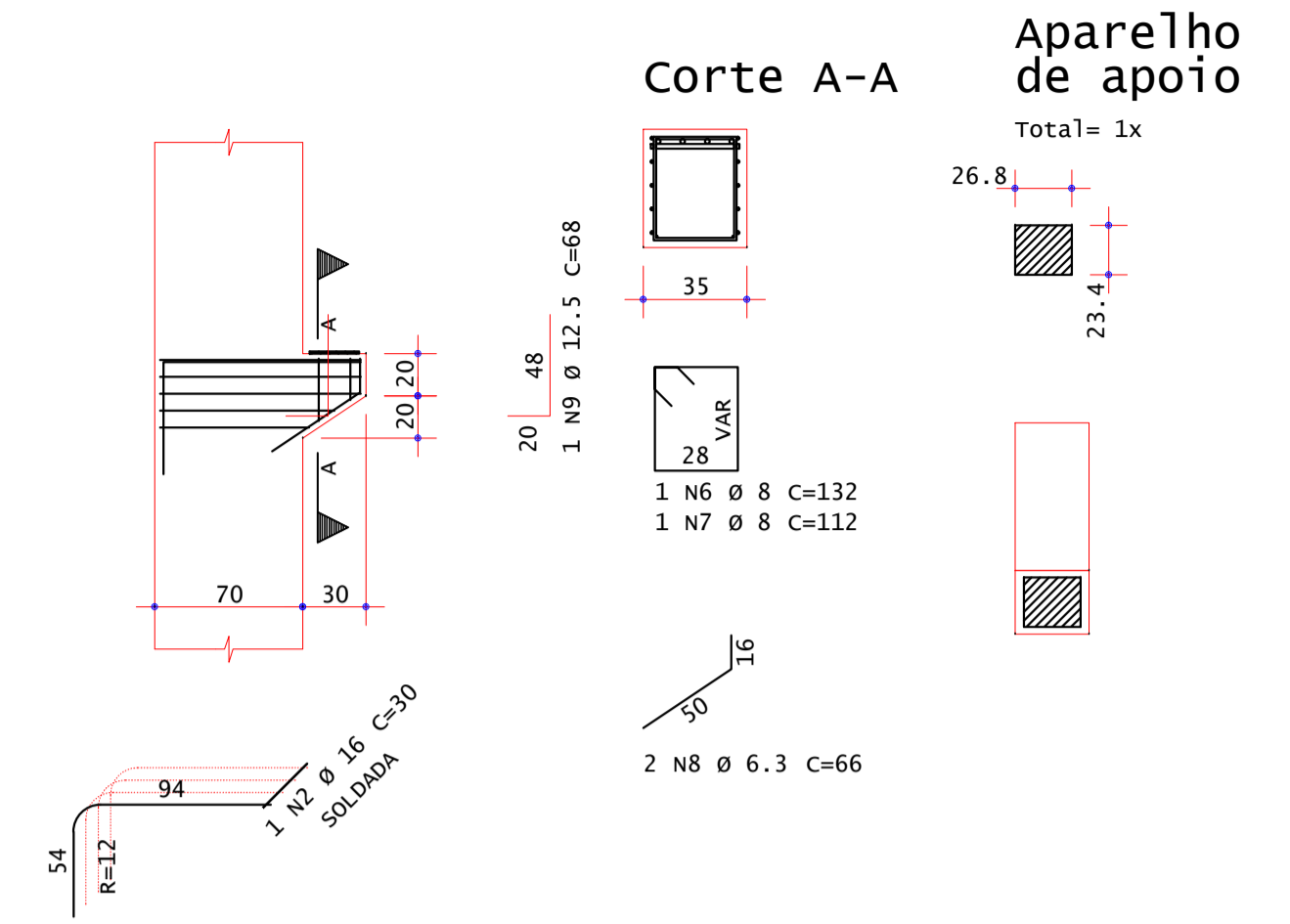


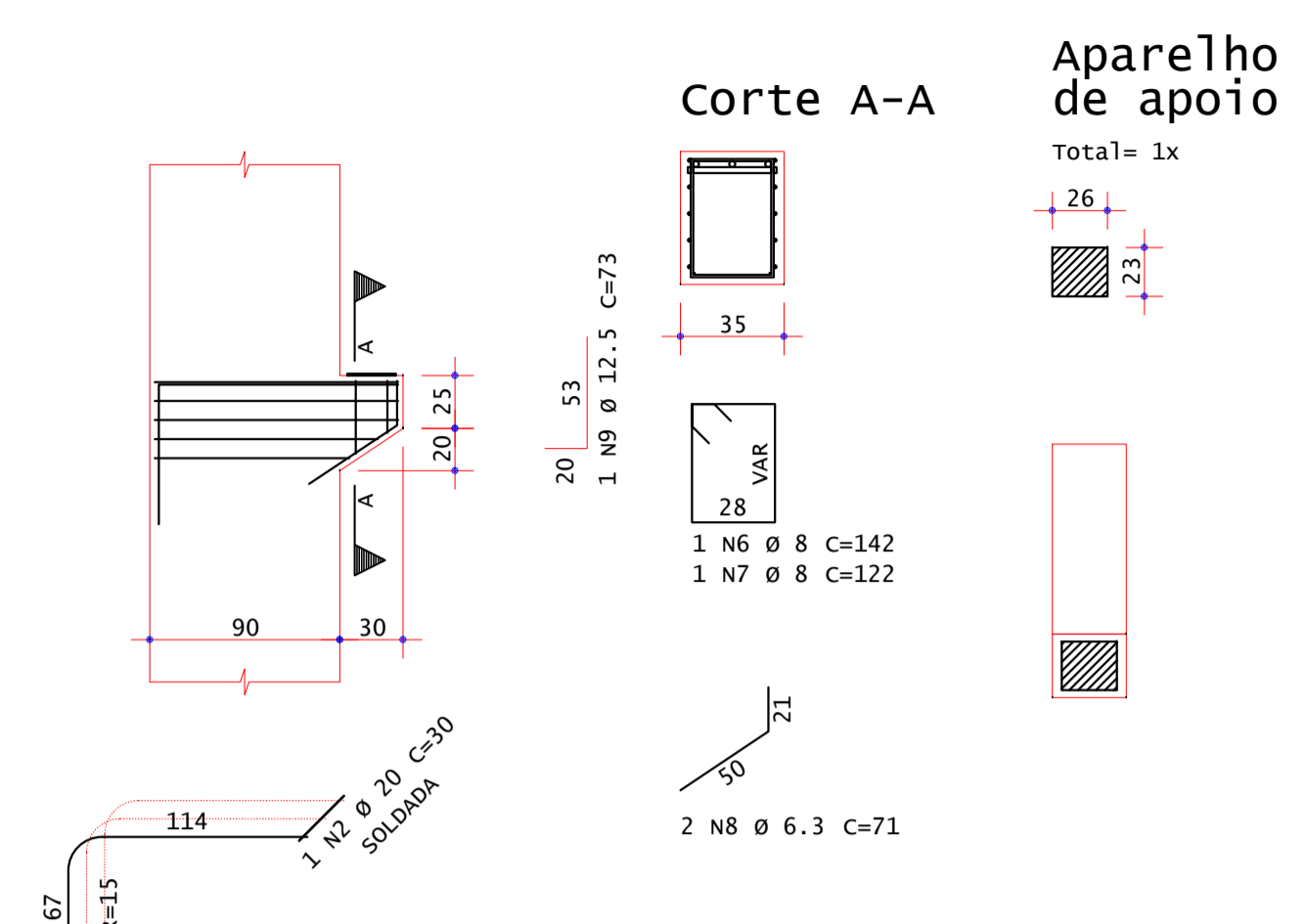
C25
8x
ZxPP24/2xPP30/PP35/PP36/PP42/PP46



AÇO	POS	BIT (mm)	QUANT	COMPRIMENTO	
				UNIT (cm)	TOTAL (cm)
C25 (X8)					
50A	1	16	32	148	4736
50A	2	16	8	30	240
50A	3	10	24	303	7272
50A	4	10	8	277	2216
50A	5	10	8	253	2024
50A	6	8	8	132	1056
50A	7	8	8	112	896
50A	8	6.3	16	66	1056
50A	9	12.5	8	68	544
RESUMO DE AÇO					
AÇO	BIT (mm)	COMPR (m)	PESO (kg)		
50A	6.3	11	3		
50A	8	20	8		
50A	10	115	71		
50A	12.5	5	5		
50A	16	50	79		
Peso Total			50A =	165 kg	

Peça	Qtd	
C25_01	8	

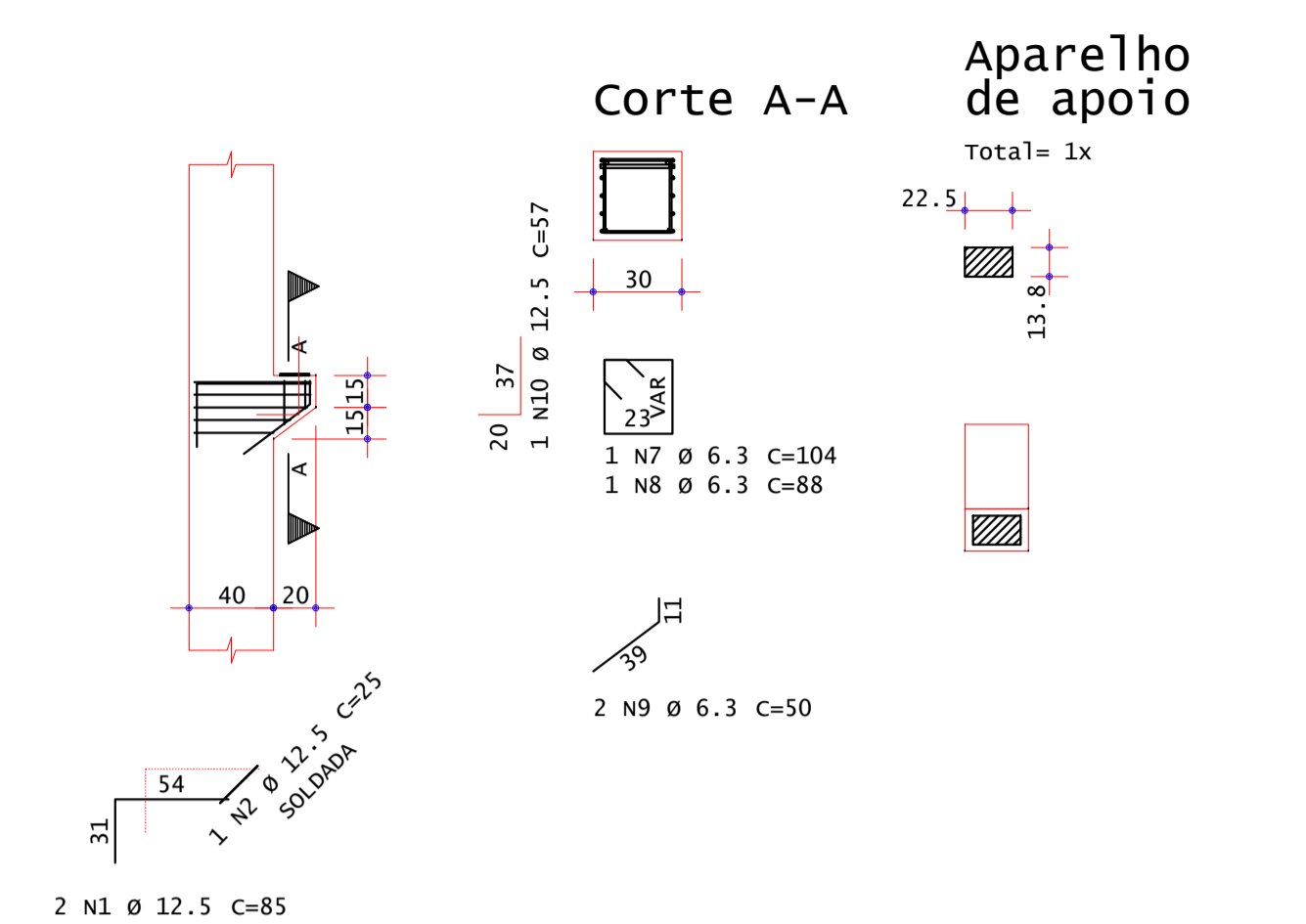
C27
30x
PP24/2xPP25/2xPP26/6xPP27/2xPP28/2xPP29/PP30/2xPP63/2xPP64/2xPP65/4xPP66/2xPP67/2xPP68



AÇO	POS	BIT (mm)	QUANT	COMPRIMENTO	
				UNIT (cm)	TOTAL (cm)
C27 (X30)					
50A	1	20	90	181	16290
50A	2	20	30	30	900
50A	3	10	90	343	30870
50A	4	10	30	323	9690
50A	5	10	30	297	8910
50A	6	8	30	142	4260
50A	7	8	30	122	3660
50A	8	6.3	60	71	4260
50A	9	12.5	30	73	2190
RESUMO DE AÇO					
AÇO	BIT (mm)	COMPR (m)	PESO (kg)		
50A	6.3	43	10		
50A	8	79	31		
50A	10	495	305		
50A	12.5	22	21		
50A	20	172	424		
Peso Total			50A =	792 kg	

Peça	Qtd	
C27_01	30	

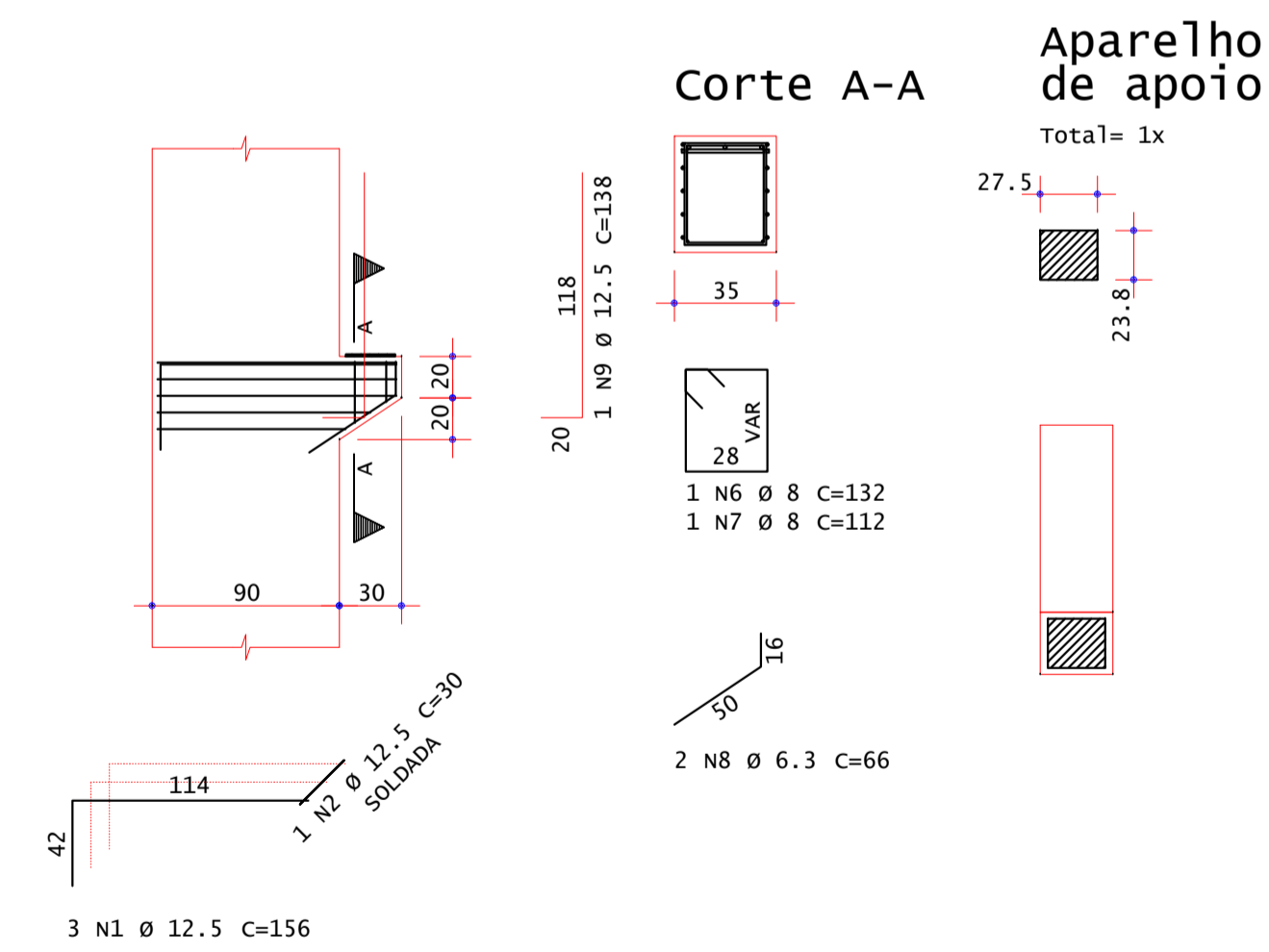
C29
28x
ZxPP16/4xPP17/4xPP18/2xPP19/2xPP20/2xPP21/2xPP70/PP71/PP72/2xPP73/2xPP74/PP75/PP76/2xPP77



AÇO	POS	BIT (mm)	QUANT	COMPRIMENTO	
				UNIT (cm)	TOTAL (cm)
C29 (X28)					
50A	1	12.5	56	85	4760
50A	2	12.5	28	25	700
50A	3	10	56	208	11648
50A	4	10	28	204	5712
50A	5	10	28	188	5264
50A	6	10	28	172	4816
50A	7	6.3	28	104	2912
50A	8	6.3	28	88	2464
50A	9	6.3	56	50	2800
50A	10	12.5	28	57	1596
RESUMO DE AÇO					
AÇO	BIT (mm)	COMPR (m)	PESO (kg)		
50A	6.3	82	20		
50A	10	274	169		
50A	12.5	71	68		
Peso Total			50A =	257 kg	

Peça	Qtd	
C29_01	28	

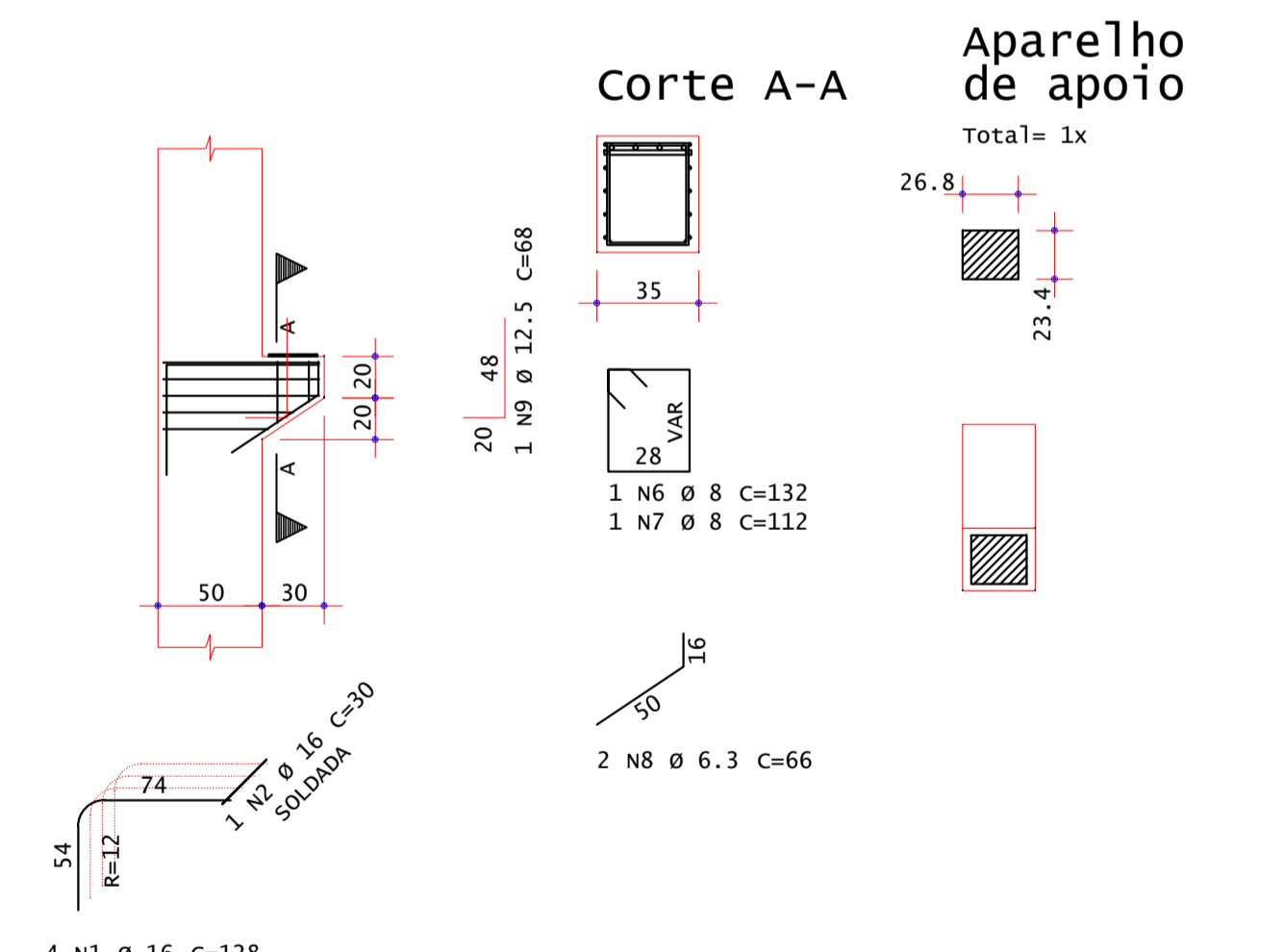
C26
2x
PP24/PP30



AÇO	POS	BIT (mm)	QUANT	COMPRIMENTO	
				UNIT (cm)	TOTAL (cm)
C26 (X2)					
50A	1	12.5	6	156	936
50A	2	12.5	2	30	60
50A	3	10	6	343	2058
50A	4	10	2	317	634
50A	5	10	2	293	586
50A	6	8	2	132	264
50A	7	8	2	112	224
50A	8	6.3	4	66	264
50A	9	12.5	2	138	276
RESUMO DE AÇO					
AÇO	BIT (mm)	COMPR (m)	PESO (kg)		
50A	6.3	3	1		
50A	8	5	2		
50A	10	33	20		
50A	12.5	13	12		
Peso Total			50A =	35 kg	

Peça	Qtd	
C26_01	2	

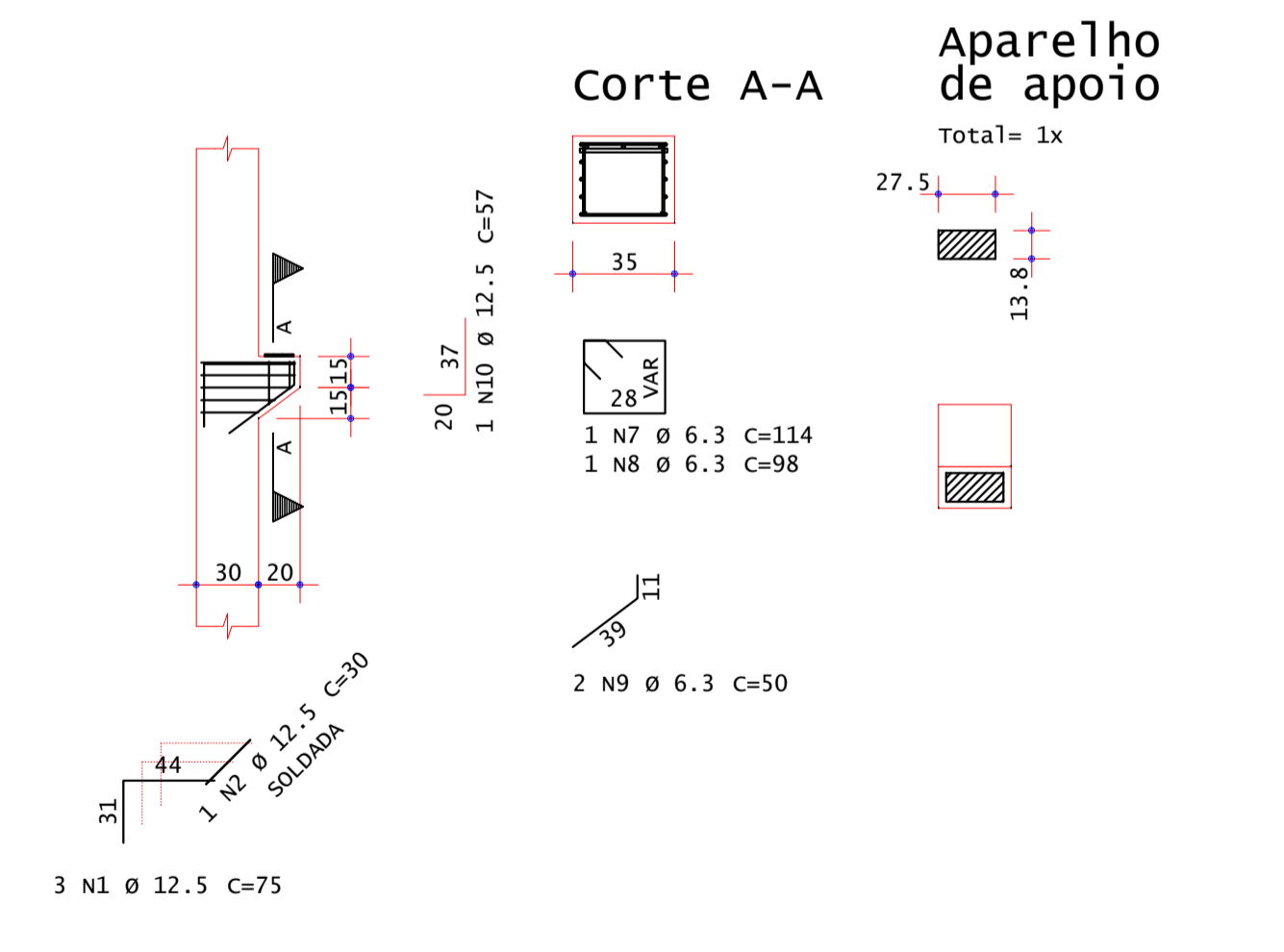
C28
28x
PP9/4xPP11/4xPP12/2xPP13/PP15/PP78/2xPP79/4xPP80/4xPP81/4xPP82/PP83



AÇO	POS	BIT (mm)	QUANT	COMPRIMENTO	
				UNIT (cm)	TOTAL (cm)
C28 (X28)					
50A	1	16	112	128	14336
50A	2	16	28	30	840
50A	3	10	84	263	22092
50A	4	10	28	237	6636
50A	5	10	28	213	5964
50A	6	8	28	132	3696
50A	7	8	28	112	3136
50A	8	6.3	56	66	3696
50A	9	12.5	28	68	1904
RESUMO DE AÇO					
AÇO	BIT (mm)	COMPR (m)	PESO (kg)		
50A	6.3	37	9		
50A	8	68	27		
50A	10	347	214		
50A	12.5	19	18		
50A	16	152	239		
Peso Total			50A =	508 kg	

Peça	Qtd	
C28_01	28	

C30
8x
ZxPP16/2xPP19/2xPP20/2xPP21



AÇO	POS	BIT (mm)	QUANT	COMPRIMENTO	
				UNIT (cm)	TOTAL (cm)
C30 (X8)					
50A	1	12.5	24	75	1800
50A	2	12.5	8	30	240
50A	3	10	16	203	3248
50A	4	10	8	199	1592
50A	5	10	8	183	1464
50A	6	10	8	167	1336
50A	7	6.3	8	114	912
50A	8	6.3	8	98	784
50A	9	6.3	16	50	800
50A	10	12.5	8	57	456
RESUMO DE AÇO					
AÇO	BIT (mm)	COMPR (m)	PESO (kg)		
50A	6.3	25	6		
50A	10	76	47		
50A	12.5	25	24		
Peso Total			50A =	77 kg	

Peça	Qtd	
C30_01	8	

NOTAS DE PROJETO:
 1. DIMENSÕES EM CM, EXCETO ONDE INDICADO.
 2. O CONCRETO UTILIZADO DEVERÁ SER DA CLASSE C30 CONFORME DISCRIMINADO NA NBR 6118 (ABNT, 2014).
 3. OS CONSOLOS DEVERÃO SER MONTADOS EM CONJUNTO COM O SEU ELEMENTO DE SUPORTE (PILAR OU VIGA). PORTANTO, ESTE DESENHO DEVE SER LIDO EM CONJUNTO COM OS DESENHOS DE PILARES E VIGAS.

1	REVISÃO GERAL	PJC	PJC	20/09/2019
0	INICIAL	PJC	PJC	16/08/2019
REV	DESCRIÇÃO	DESENHO	APROV.	DATA

Projeto estrutural

PROJECALC
ENGENHARIA

ENGRº CIVIL WELINGTON RENANN TAVARES
CREA PR 105269/D
contato: wrtavares@projcalc.com.br

ENGRº CIVIL MATEUS GALDINO DA SILVA
CREA PR 134229/D
contato: matheus@projcalc.com.br

CURITIBA - PR (41) 3013-4787

Obra

GINÁSIO DE ESPORTES PATO BRANCO

PROJETO EXECUTIVO

FORMAS E ARMADURAS DOS CONSOLOS C25 A C30

Proprietário
PREFEITURA MUNICIPAL DE PATO BRANCO

Endereço
RUA BENJAMIN BORGES, BAIRRO FRARON, PATO BRANCO - PR

Escala
INDICADA

Data
09/2019

NÚMERO
D-032-CC-005