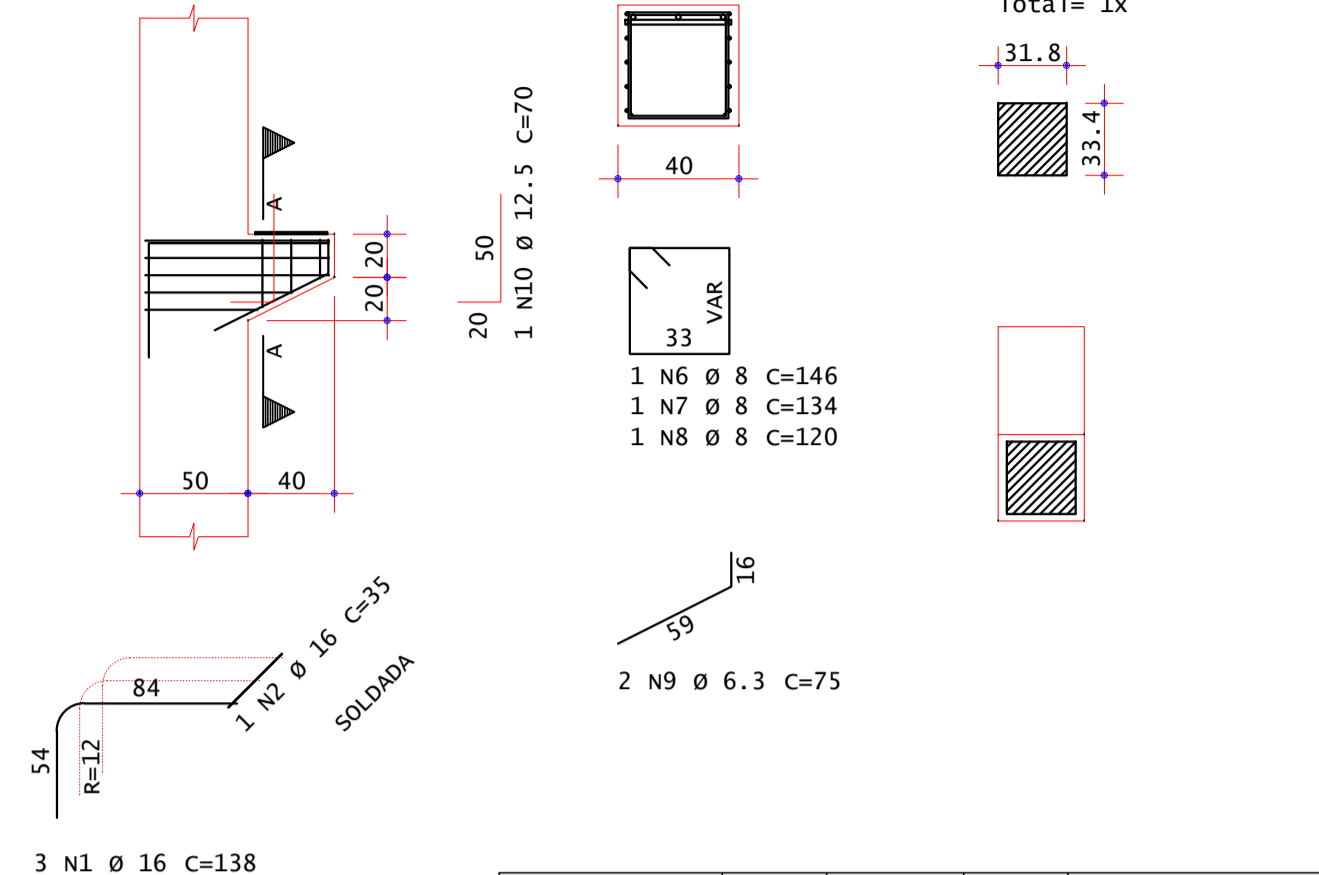


C7  
PP58

Corte A-A  
Aparelho de apoio

Total= 1x



AÇO	POS	BIT (mm)	QUANT	COMPRIMENTO UNIT (cm)	TOTAL (cm)
50A	1	16	3	138	414
50A	2	16	1	35	35
50A	3	10	3	298	894
50A	4	10	1	264	264
50A	5	10	1	232	232
50A	6	8	1	146	146
50A	7	8	1	134	134
50A	8	8	1	120	120
50A	9	6.3	2	75	150
50A	10	12.5	1	70	70

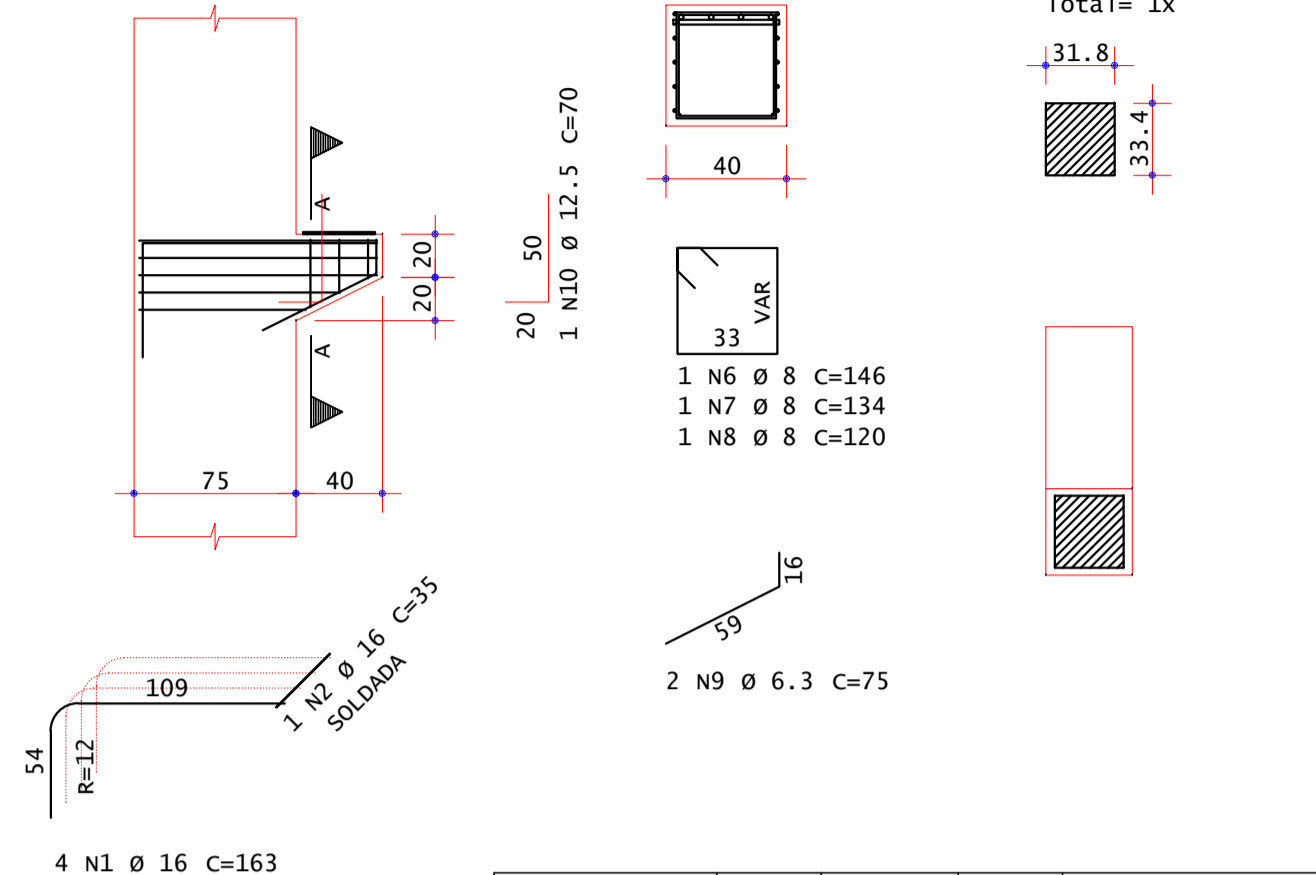
AÇO	RESUMO DE AÇO BIT (mm)	COMPR (m)	PESO (kg)
50A	6.3	2	0
50A	8	4	2
50A	10	14	9
50A	12.5	1	1
50A	16	4	7
Peso Total			50A = 18 kg

peça C7\_01 orde 1

C9  
PP61

Corte A-A  
Aparelho de apoio

Total= 1x



AÇO	POS	BIT (mm)	QUANT	COMPRIMENTO UNIT (cm)	TOTAL (cm)
50A	1	16	4	163	652
50A	2	16	1	35	35
50A	3	10	3	348	1044
50A	4	10	1	314	314
50A	5	10	1	282	282
50A	6	8	1	146	146
50A	7	8	1	134	134
50A	8	8	1	120	120
50A	9	6.3	2	75	150
50A	10	12.5	1	70	70

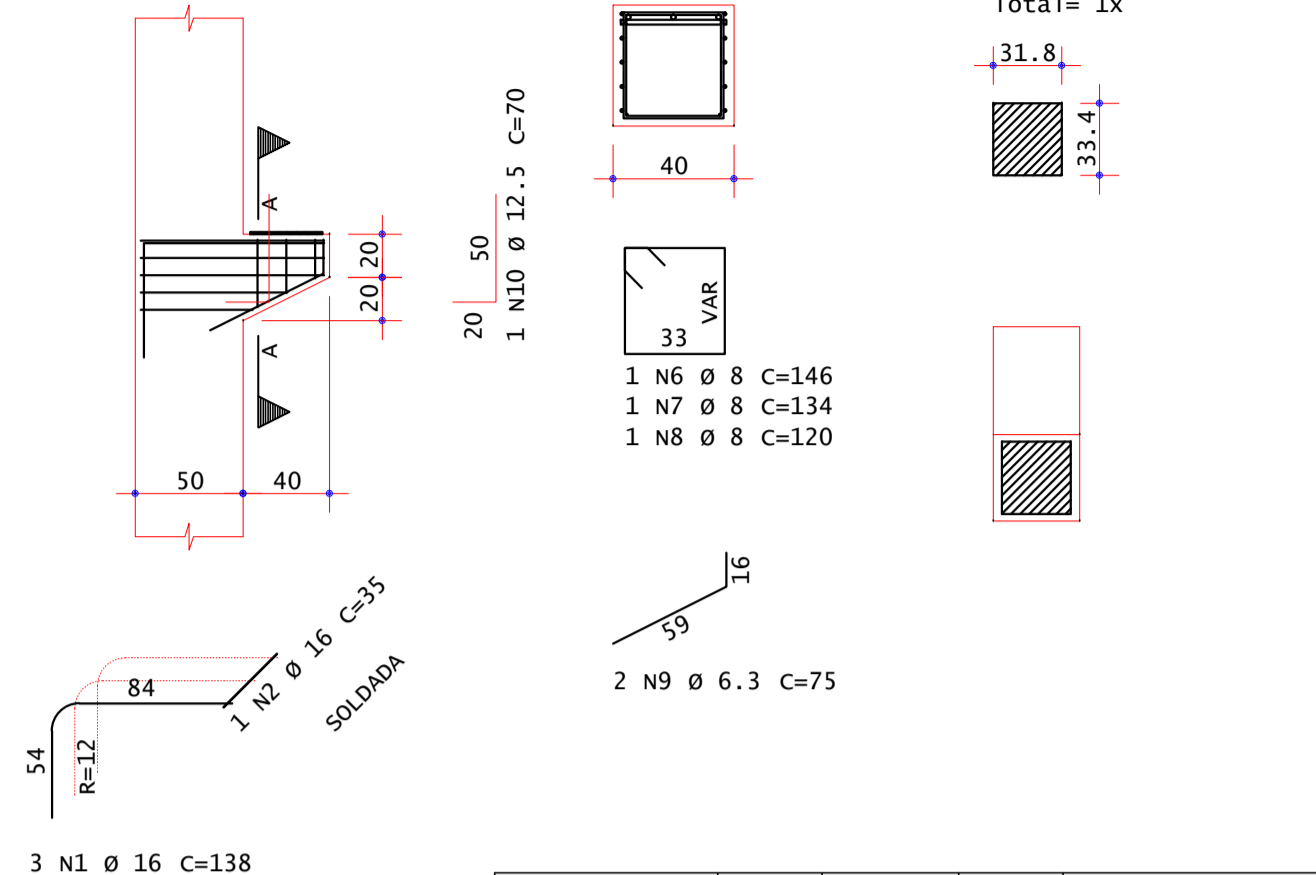
AÇO	RESUMO DE AÇO BIT (mm)	COMPR (m)	PESO (kg)
50A	6.3	2	0
50A	8	4	2
50A	10	16	10
50A	12.5	1	1
50A	16	7	11
Peso Total			50A = 24 kg

peça C9\_01 orde 1

C11  
PP59

Corte A-A  
Aparelho de apoio

Total= 1x



AÇO	POS	BIT (mm)	QUANT	COMPRIMENTO UNIT (cm)	TOTAL (cm)
50A	1	16	3	138	414
50A	2	16	1	35	35
50A	3	10	3	298	894
50A	4	10	1	264	264
50A	5	10	1	232	232
50A	6	8	1	146	146
50A	7	8	1	134	134
50A	8	8	1	120	120
50A	9	6.3	2	75	150
50A	10	12.5	1	70	70

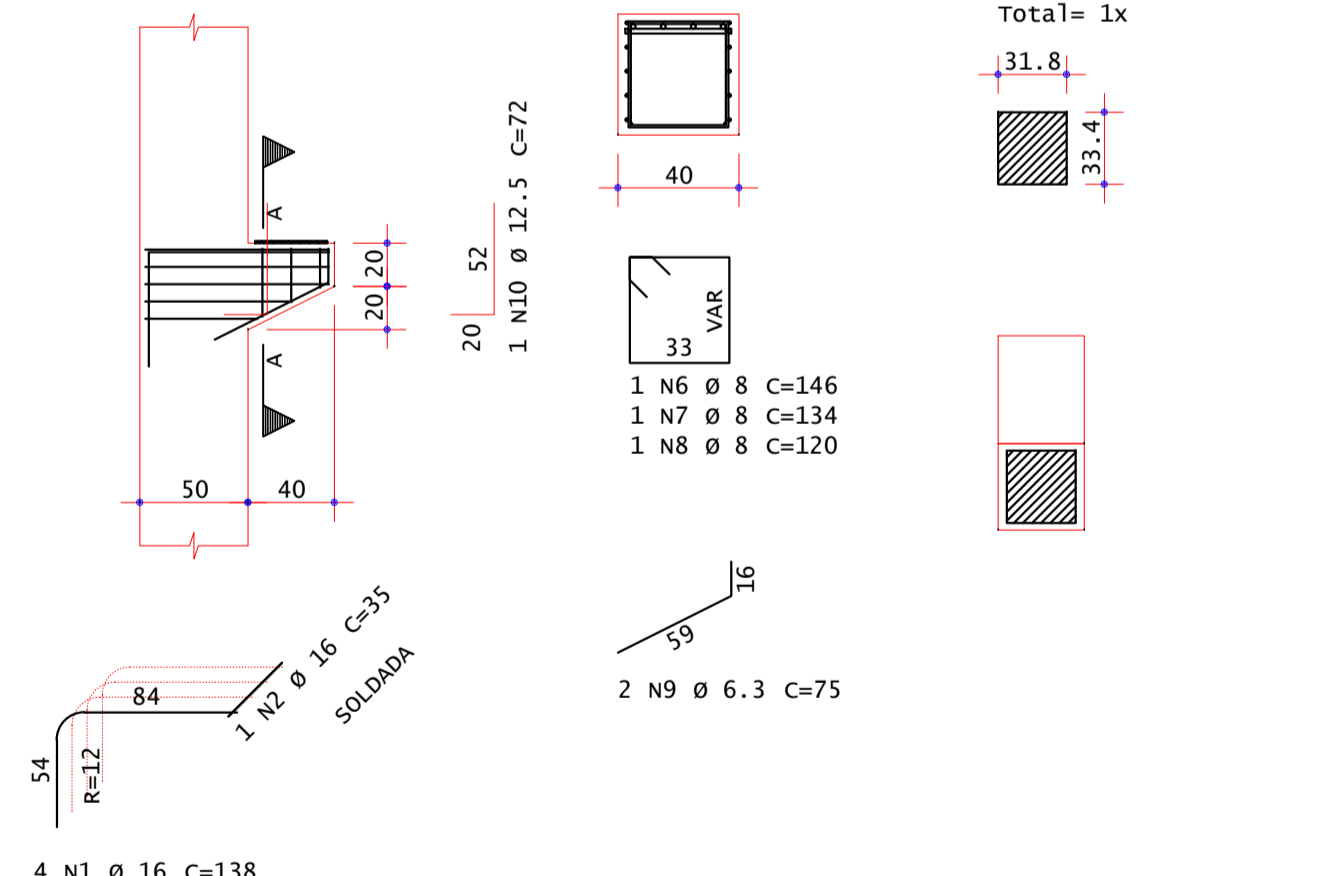
AÇO	RESUMO DE AÇO BIT (mm)	COMPR (m)	PESO (kg)
50A	6.3	2	0
50A	8	4	2
50A	10	14	9
50A	12.5	1	1
50A	16	4	7
Peso Total			50A = 18 kg

peça C11\_01 orde 1

C8  
PP58

Corte A-A  
Aparelho de apoio

Total= 1x



AÇO	POS	BIT (mm)	QUANT	COMPRIMENTO UNIT (cm)	TOTAL (cm)
50A	1	16	4	138	552
50A	2	16	1	35	35
50A	3	10	3	298	894
50A	4	10	1	264	264
50A	5	10	1	232	232
50A	6	8	1	146	146
50A	7	8	1	134	134
50A	8	8	1	120	120
50A	9	6.3	2	75	150
50A	10	12.5	1	72	72

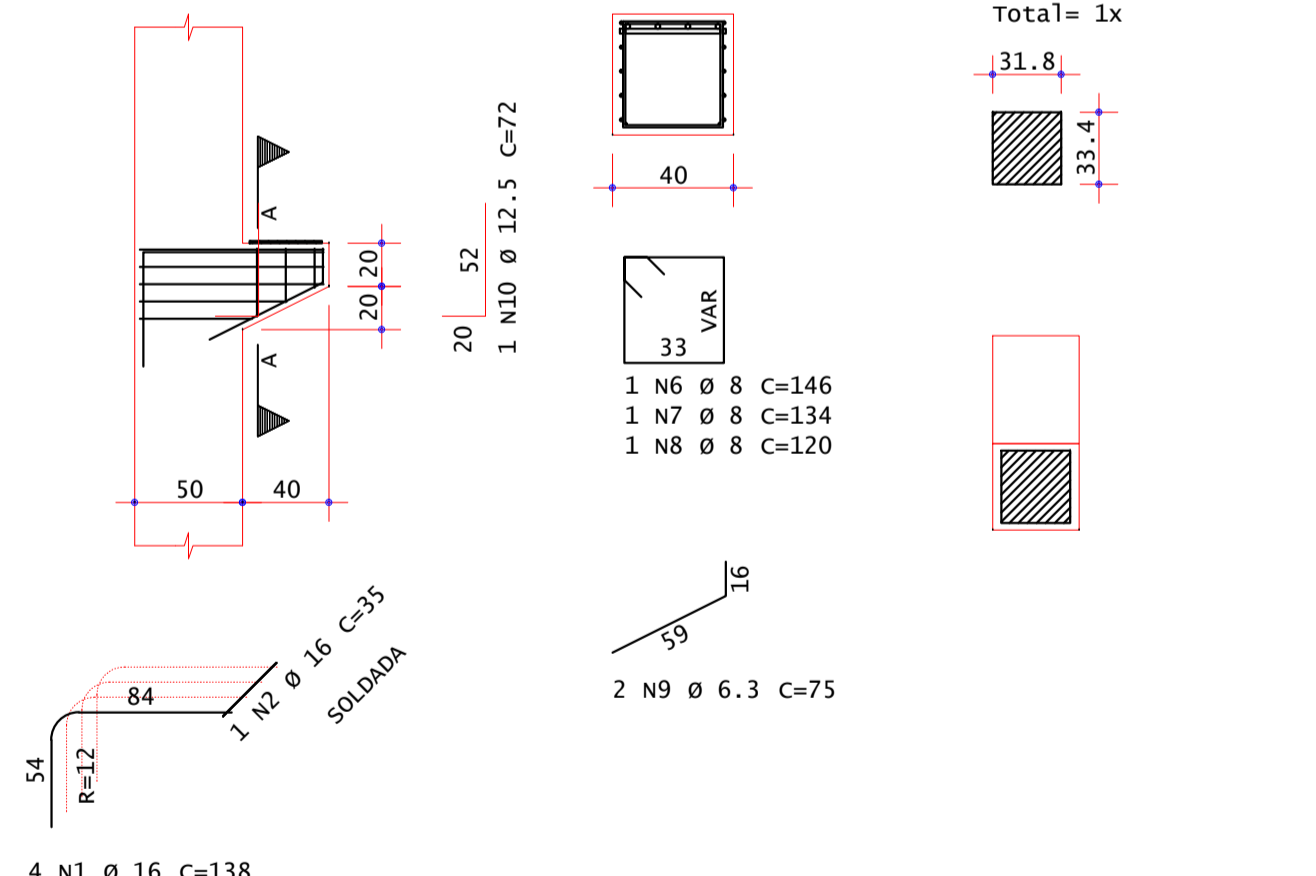
AÇO	RESUMO DE AÇO BIT (mm)	COMPR (m)	PESO (kg)
50A	6.3	2	0
50A	8	4	2
50A	10	14	9
50A	12.5	1	1
50A	16	6	9
Peso Total			50A = 20 kg

peça C8\_01 orde 1

C10  
PP59

Corte A-A  
Aparelho de apoio

Total= 1x



AÇO	POS	BIT (mm)	QUANT	COMPRIMENTO UNIT (cm)	TOTAL (cm)
50A	1	16	4	138	552
50A	2	16	1	35	35
50A	3	10	3	298	894
50A	4	10	1	264	264
50A	5	10	1	232	232
50A	6	8	1	146	146
50A	7	8	1	134	134
50A	8	8	1	120	120
50A	9	6.3	2	75	150
50A	10	12.5	1	72	72

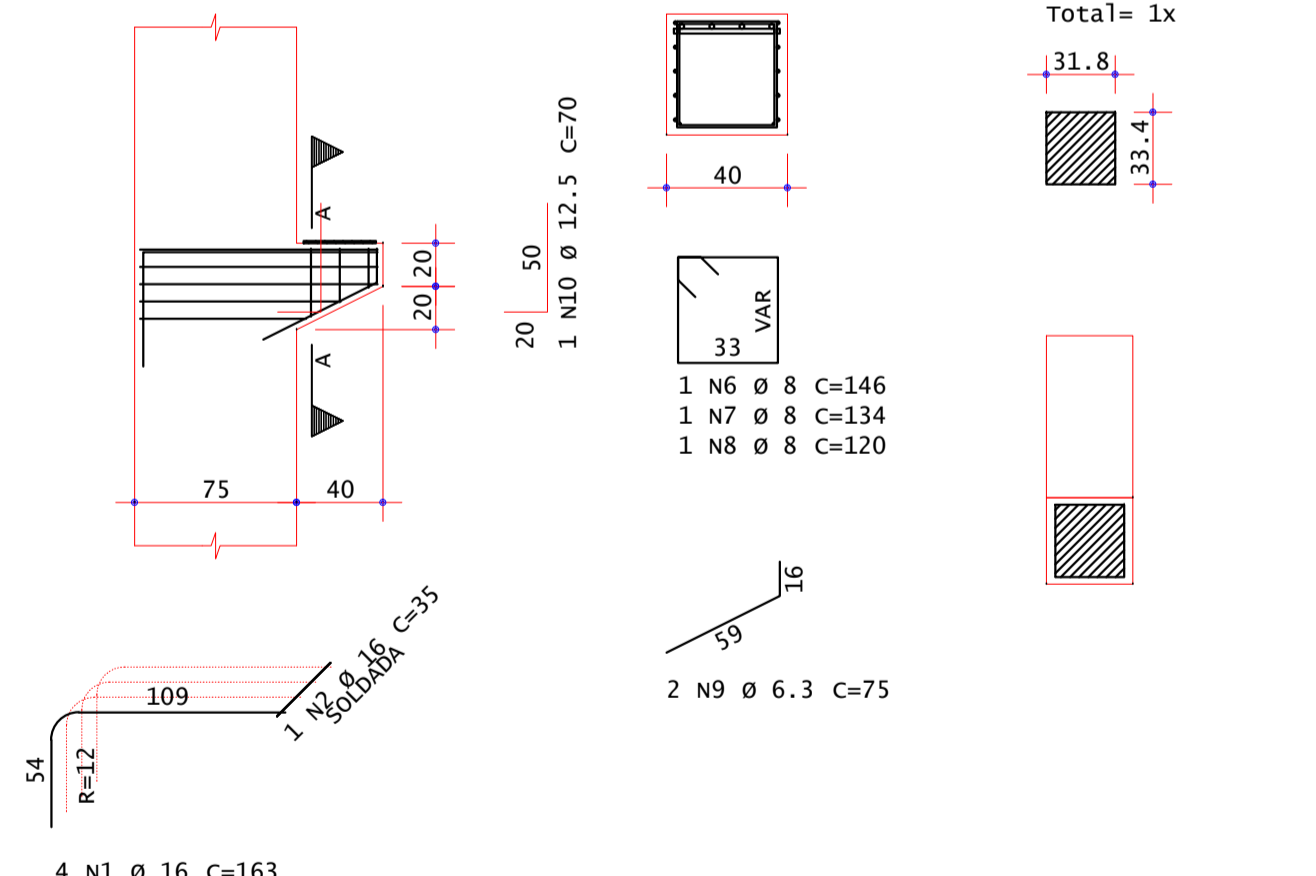
AÇO	RESUMO DE AÇO BIT (mm)	COMPR (m)	PESO (kg)
50A	6.3	2	0
50A	8	4	2
50A	10	14	9
50A	12.5	1	1
50A	16	6	9
Peso Total			50A = 20 kg

peça C10\_01 orde 1

C12  
PP56

Corte A-A  
Aparelho de apoio

Total= 1x



AÇO	POS	BIT (mm)	QUANT	COMPRIMENTO UNIT (cm)	TOTAL (cm)
50A	1	16	4	163	652
50A	2	16	1	35	35
50A	3	10	3	348	1044
50A	4	10	1	314	314
50A	5	10	1	282	282
50A	6	8	1	146	146
50A	7	8	1	134	134
50A	8	8	1	120	120
50A	9	6.3	2	75	150
50A	10	12.5	1	70	70

AÇO	RESUMO DE AÇO BIT (mm)	COMPR (m)	PESO (kg)
50A	6.3	2	0
50A	8	4	2
50A	10	16	10
50A	12.5	1	1
50A	16	7	11
Peso Total			50A = 24 kg

peça C12\_01 orde 1

NOTAS DE PROJETO:  
1. DIMENSÕES EM CM, EXCETO ONDE INDICADO.  
2. O CONCRETO UTILIZADO DEVERÁ SER DA CLASSE C30 CONFORME DISCRIMINADO NA NBR 6118 (ABNT, 2014).  
3. OS CONSOLOS DEVERÃO SER MONTADOS EM CONJUNTO COM O SEU ELEMENTO DE SUPORTE (PILAR OU VIGA). PORTANTO, ESTE DESENHO DEVE SER LIDO EM CONJUNTO COM OS DESENHOS DE PILARES E VIGAS.

REVISÃO	DESCRIÇÃO	DESENHO	APROV.	DATA
1	REVISÃO GERAL	PJC	PJC	20/09/2019
0	INICIAL	PJC	PJC	16/08/2019

Projeto estrutural

**PROJECALC**  
ENGENHARIA

ENGRº CIVIL WELIGTON RENANN TAVARES  
CREA PR 105269/D  
contato: wrtavares@projcalc.com.br

ENGRº CIVIL MATEUS GALDINO DA SILVA  
CREA PR 134229/D  
contato: matheus@projcalc.com.br

CURITIBA - PR (41) 3013-4787

Obra

GINÁSIO DE ESPORTES PATO BRANCO

PROJETO EXECUTIVO

FORMAS E ARMADURAS DOS CONSOLOS C7 A C12

Proprietário  
PREFEITURA MUNICIPAL DE PATO BRANCO

Endereço  
RUA BENJAMIN BORGES, BAIRRO FRARON, PATO BRANCO - PR

Escala  
INDICADA

Data  
09/2019

NÚMERO  
D-032-CC-002