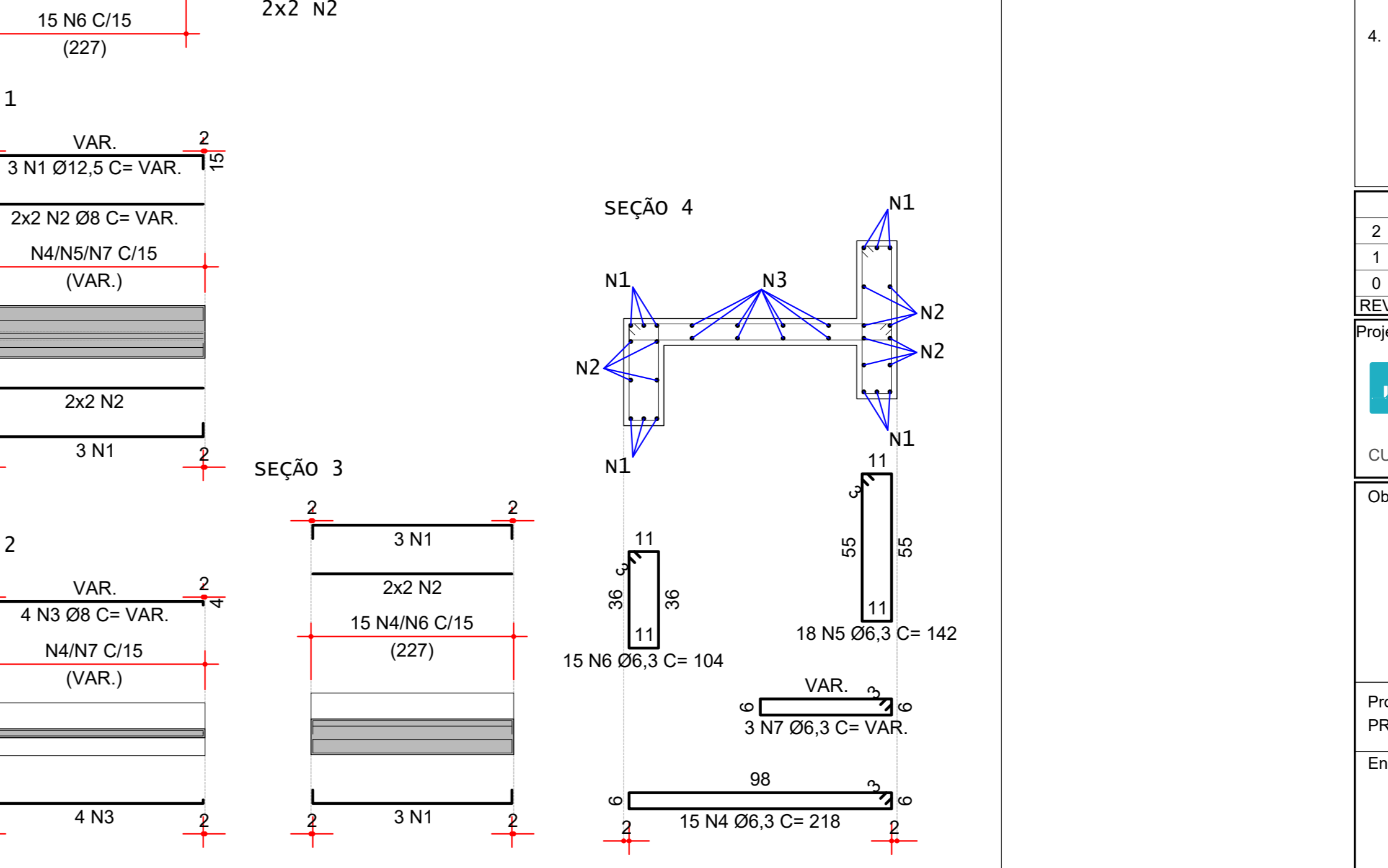
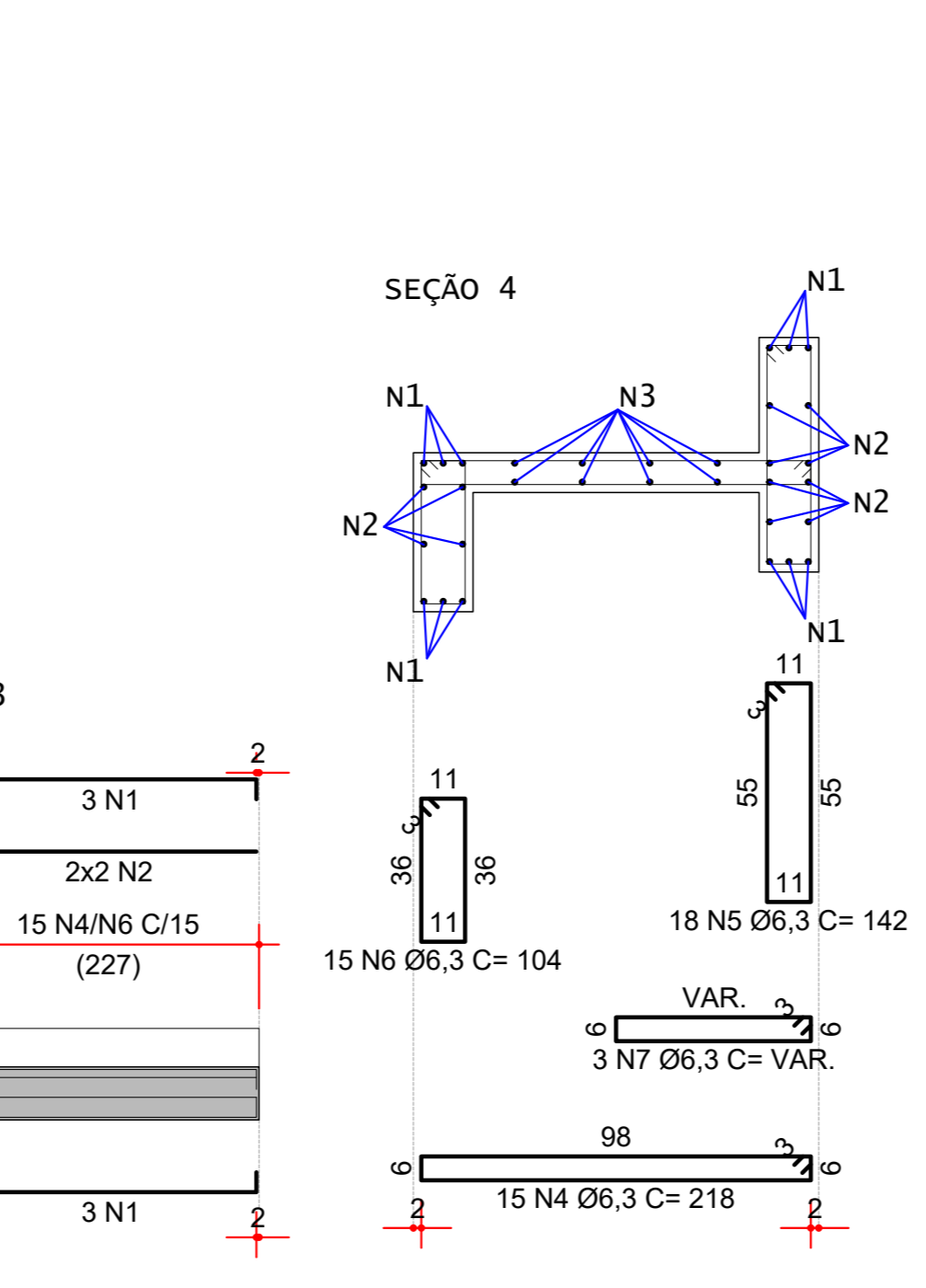
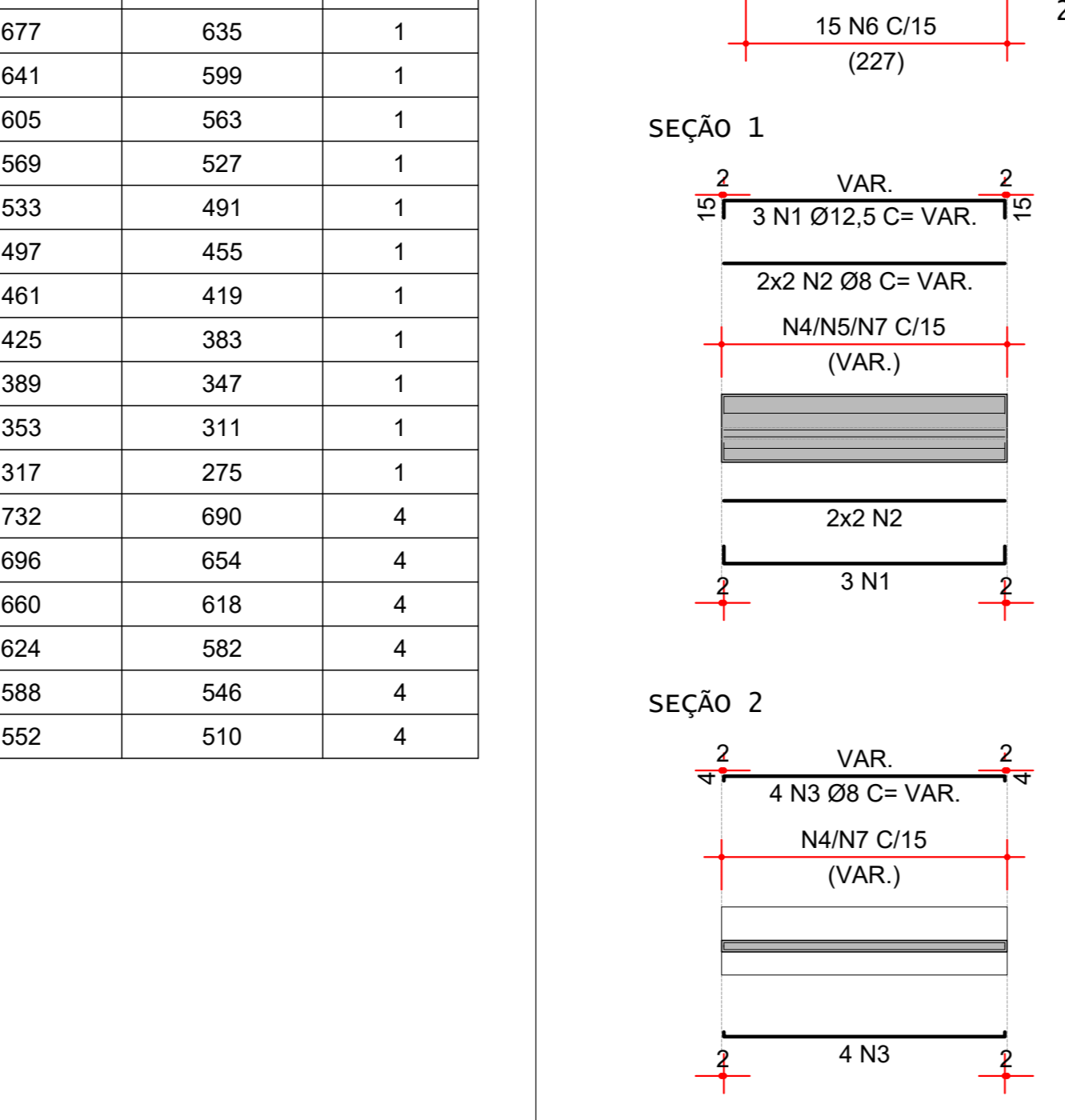
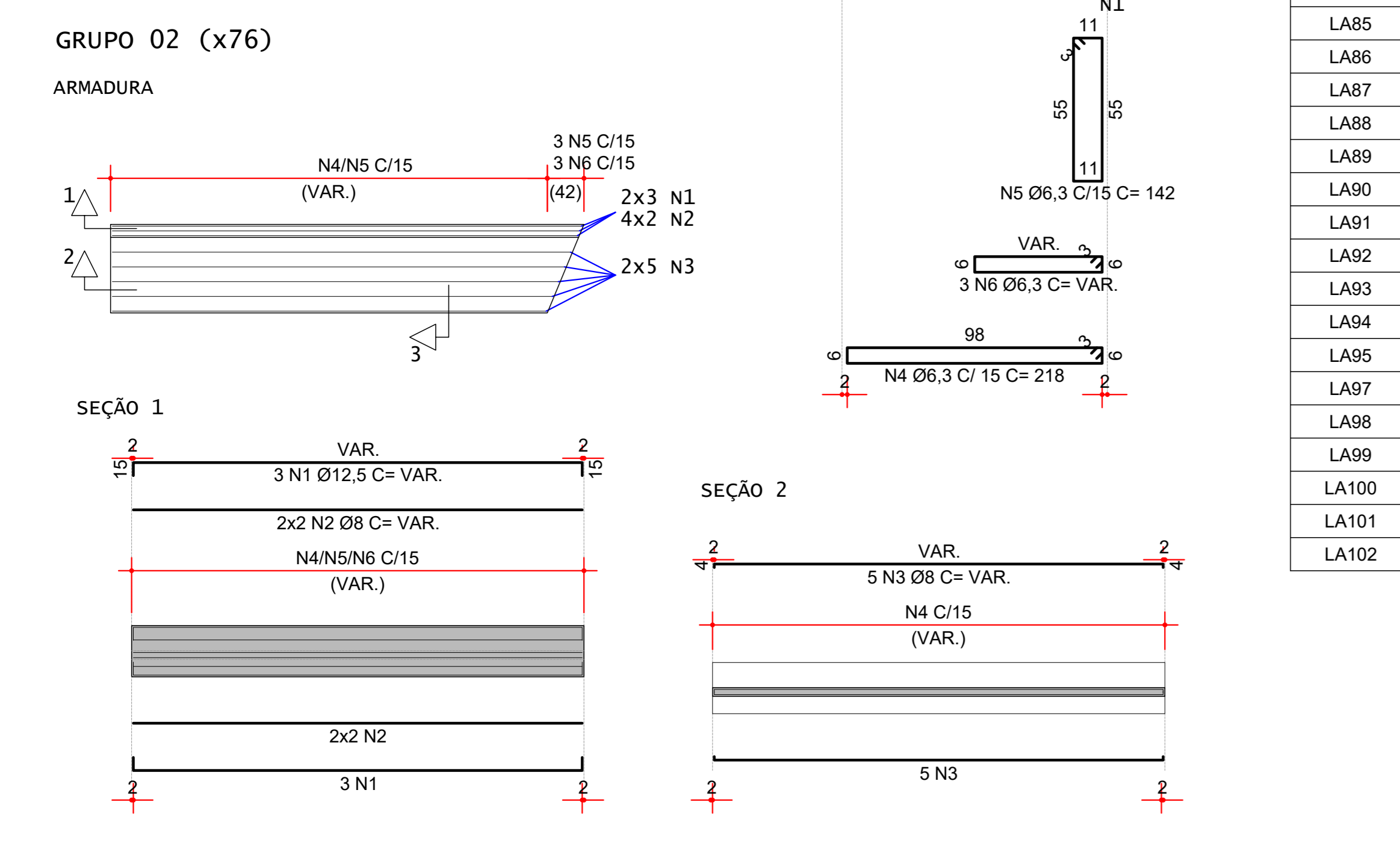
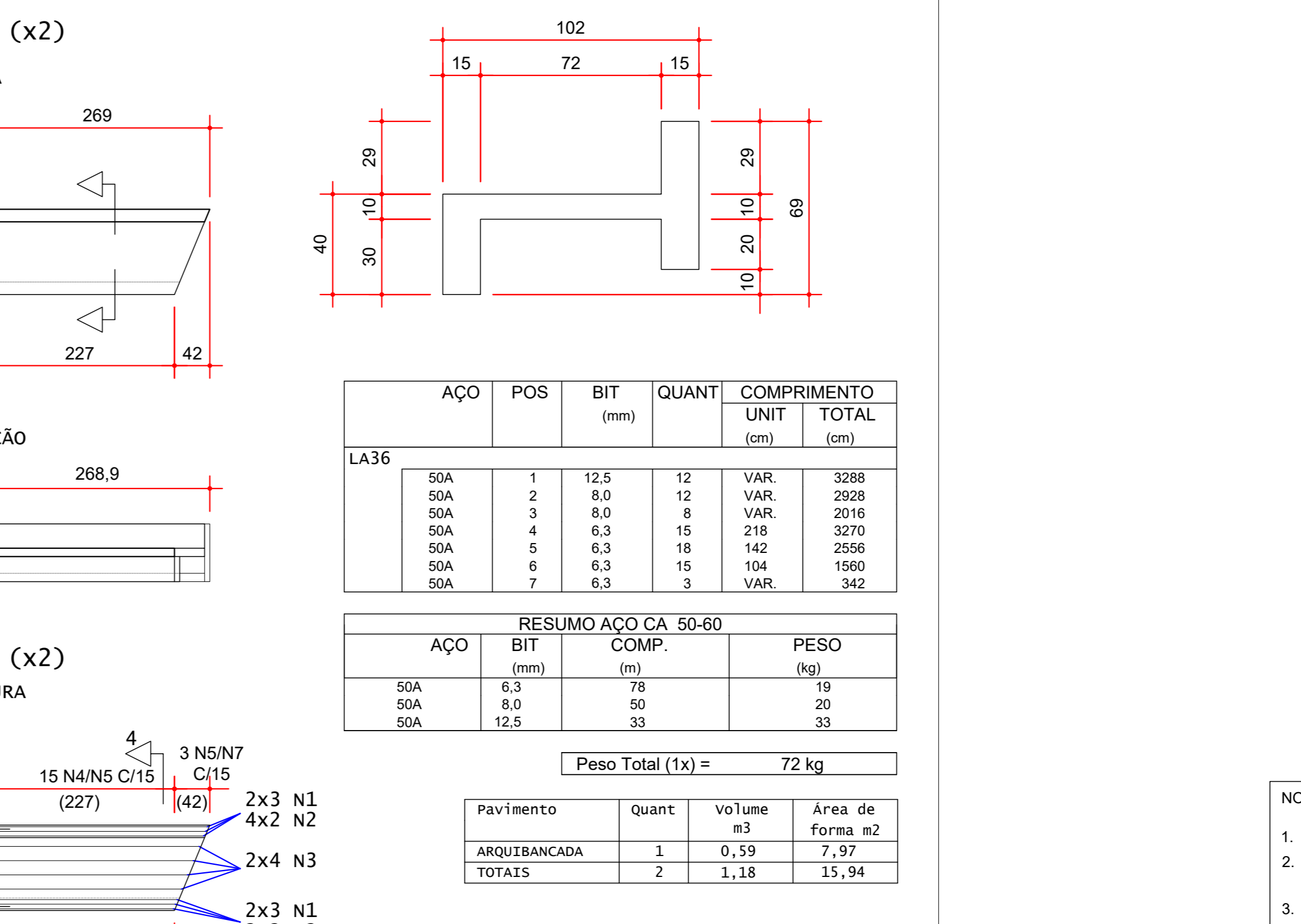
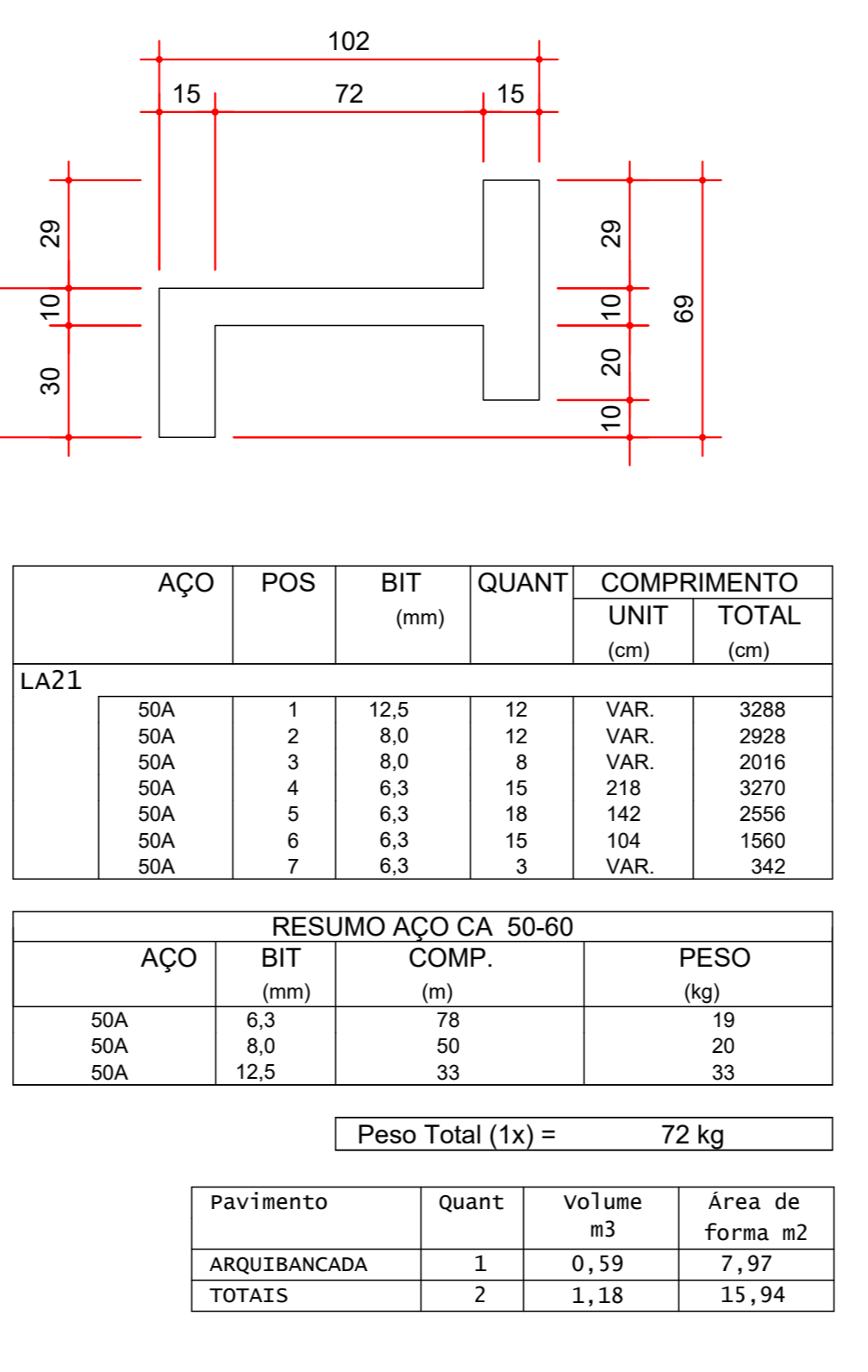
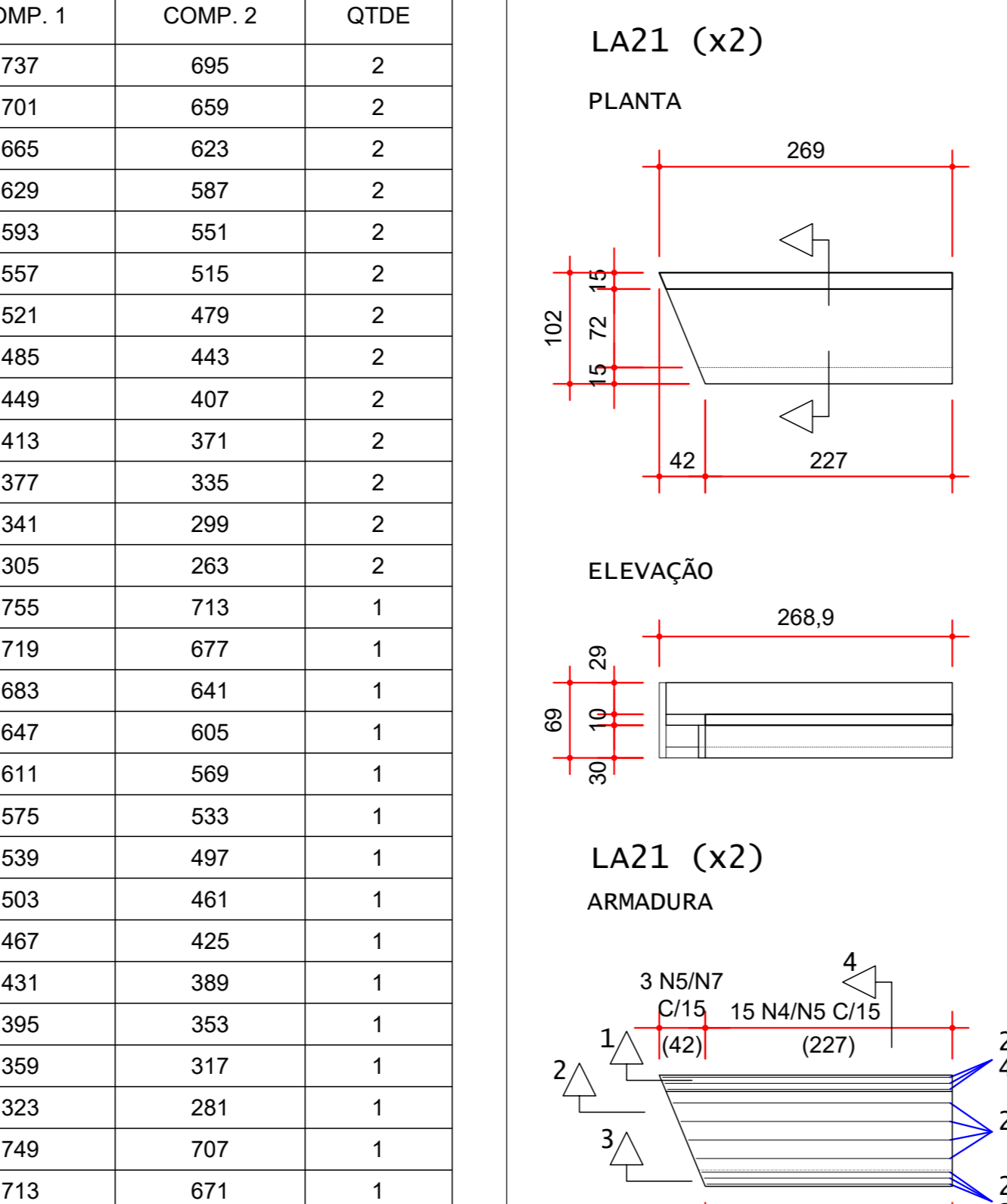
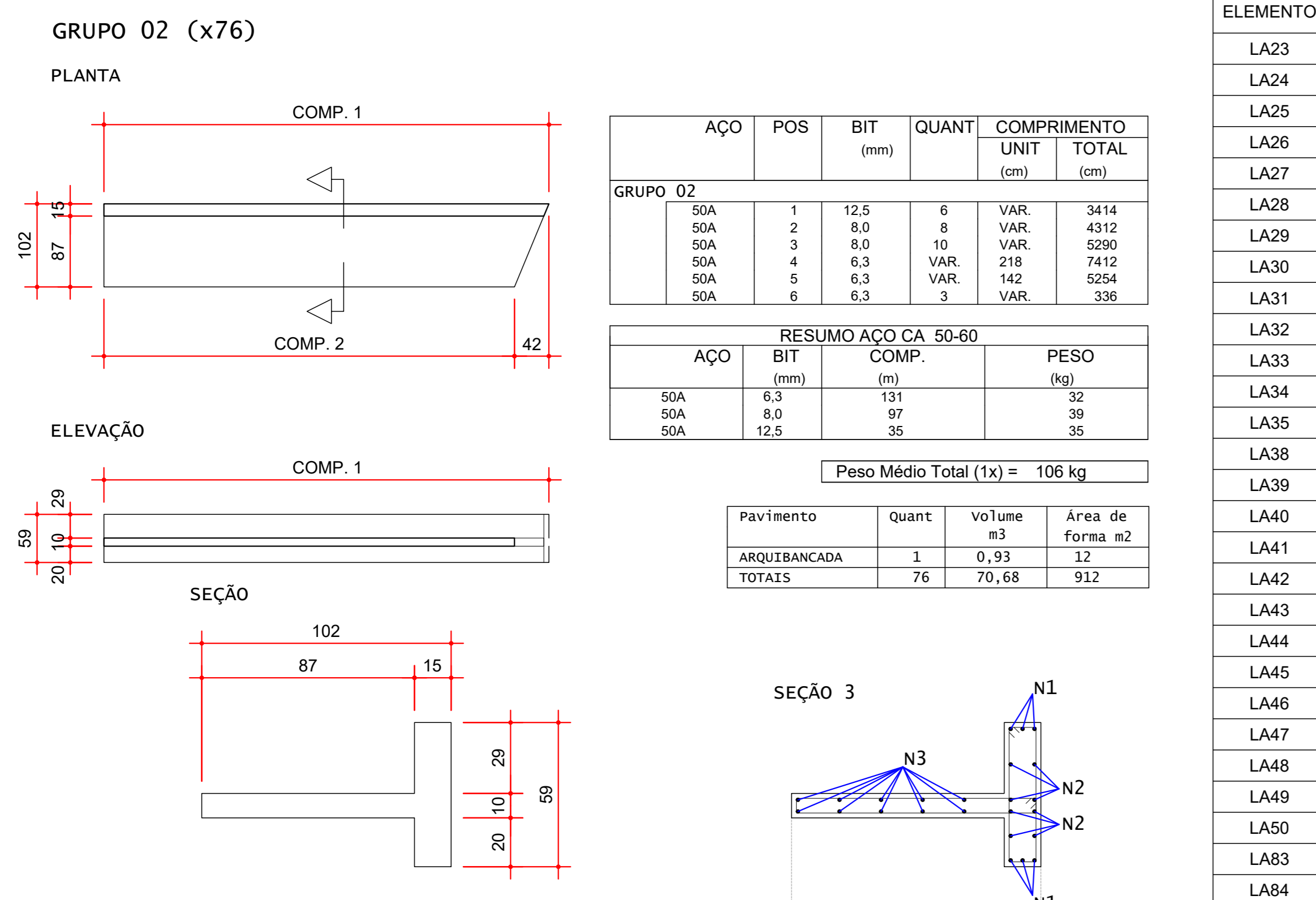


ELEMENTO	COMP. 1	COMP. 2	QTDE
LA08	737	695	2
LA09	701	659	2
LA10	665	623	2
LA11	629	587	2
LA12	593	551	2
LA13	557	515	2
LA14	521	479	2
LA15	485	443	2
LA16	449	407	2
LA17	413	371	2
LA18	377	335	2
LA19	341	299	2
LA20	305	263	2
LA23	755	713	1
LA54	719	677	1
LA55	683	641	1
LA56	647	605	1
LA57	611	569	1
LA58	575	539	1
LA59	539	497	1
LA60	503	461	1
LA61	467	425	1
LA62	431	389	1
LA63	395	353	1
LA64	359	317	1
LA65	323	281	1
LA68	749	707	1
LA69	713	671	1
LA70	677	635	1
LA71	641	599	1
LA72	605	563	1
LA73	569	527	1
LA74	533	491	1
LA75	497	455	1
LA76	461	419	1
LA77	425	383	1
LA78	389	347	1
LA79	353	311	1
LA80	317	275	1
LA104	732	690	4
LA105	696	654	4
LA106	660	618	4
LA107	624	582	4
LA108	588	546	4
LA109	552	510	4



ELEMENTO	COMP. 1	COMP. 2	QTDE
LA23	737	695	2
LA24	701	659	2
LA25	665	623	2
LA26	629	587	2
LA27	593	551	2
LA28	557	515	2
LA29	521	479	2
LA30	485	443	2
LA31	449	407	2
LA32	413	371	2
LA33	377	335	2
LA34	341	299	2
LA35	305	263	2
LA38	755	713	1
LA39	719	677	1
LA40	683	641	1
LA41	647	605	1
LA42	611	569	1
LA43	575	533	1
LA44	539	497	1
LA45	503	461	1
LA46	467	425	1
LA47	431	389	1
LA48	395	353	1
LA49	359	317	1
LA50	323	281	1
LA83	749	707	1
LA84	713	671	1
LA85	677	635	1
LA86	641	599	1
LA87	605	563	1
LA88	569	527	1
LA89	533	491	1
LA90	497	455	1
LA91	461	419	1
LA92	425	383	1
LA93	389	347	1
LA94	353	311	1
LA95	317	275	1
LA97	732	690	4
LA98	696	654	4
LA99	660	618	4
LA100	624	582	4
LA101	588	546	4
LA102	552	510	4

NOTAS DE PROJETO:

- DIMENSÕES EM CM. EXCETO ONDE INDICADO.
- O CONCRETO UTILIZADO DEVERÁ SER DA CLASSE C30 CONFORME DISCRIMINADO NA NBR 6118 (ABNT, 2014).
- A MOVIMENTAÇÃO DAS LAJES DE ARQUIBANCADA SOMENTE PODE SER REALIZADA QUANDO O CONCRETO ATINGIR RESISTÊNCIA À COMPRESSÃO (Rc) DE 21 MPa.
- A ESTABILIDADE DAS ARQUIBANCADAS E DA ESTRUTURA, DURANTE O PROCESSO CONSTRUTIVO, DEVERÁ SER AVALIADA PELO CONSTRUTOR.

REV	DESCRIÇÃO	PROJ	PJ	APROV	DATA
2	TABELA DE VOLUME E ÁREA DE FORMA		PJC	PJC	25/03/2022
1	REVISÃO GERAL		PJC	PJC	19/09/2019
0	INICIAL		PJC	PJC	16/08/2019

Projeto estrutural

ENGP CIVIL - WELINGTON RENANN TAIVARES  
CREA PR 10028/0  
contato: wtaivares@projetalc.com.br

ENGP CIVIL - MATHEUS GALDINO DA SILVA  
CREA PR 13629/0  
contato: matheus@projetalc.com.br

CURITIBA - PR (41) 3013-4767

Obra

GINÁSIO DE ESPORTES PATO BRANCO  
PROJETO EXECUTIVO  
LAJES DA ARQUIBANCADA - FOLHA 02/04

Proprietário  
PREFEITURA MUNICIPAL DE PATO BRANCO

Endereço  
RUA BENJAMIN BORGES, BAIRRO FRARON, PATO BRANCO - PR

Escala  
INDICADA

Data  
09/2019

NÚMERO  
D-032-CA-002