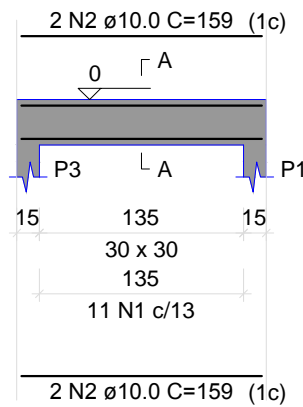
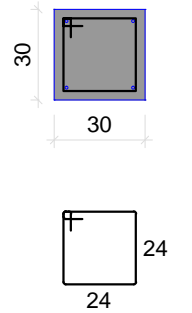


V2_1

ESC 1:50



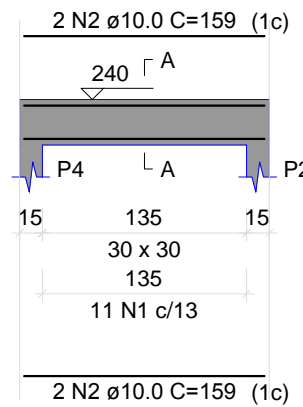
SEÇÃO A-A
ESC 1:25



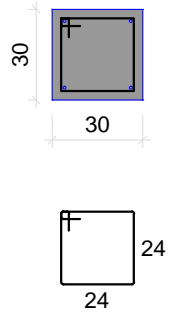
11 N1 ø5.0 C=107

V1

ESC 1:50



SEÇÃO A-A
ESC 1:25



11 N1 ø5.0 C=107

RELAÇÃO DO AÇO

V1-L2

V2_1-L1

AÇO	N	DIAM (mm)	QUANT	C.UNIT (cm)	C.TOTAL (cm)
CA60	1	5.0	22	107	2354
CA50	2	10.0	8	159	1272

RESUMO DO AÇO

AÇO	DIAM (mm)	C.TOTAL (m)	PESO + 10% (kg)
CA50	10.0	12.7	8.6
CA60	5.0	23.5	4
PESO TOTAL (kg)			
CA50	8.6		
CA60	4		

Volume de concreto (C-25) = 0.30 m³

Área de forma = 2.97 m²

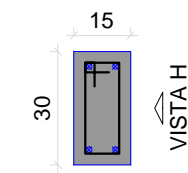
P2=P4

L2 - L2

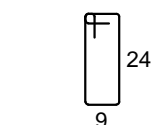
VISTA H
ESC 1:25

VISTA B
ESC 1:25

SEÇÃO
ESC 1:20



VISTA B



20 N1 ø5.0 C=77

L1 - L1

RELAÇÃO DO AÇO

2xP2

AÇO	N	DIAM (mm)	QUANT	C.UNIT (cm)	C.TOTAL (cm)
CA60	1	5.0	40	77	3080
CA50	2	10.0	8	237	1896

RESUMO DO AÇO

AÇO	DIAM (mm)	C.TOTAL (m)	PESO + 10% (kg)
CA50	10.0	19	12.9
CA60	5.0	30.8	5.2
PESO TOTAL (kg)			
CA50	12.9		
CA60	5.2		

Volume de concreto (C-25) = 0.22 m³

Área de forma = 4.32 m²

MUNICÍPIO DE PATO BRANCO

Secretaria de Engenharia e Obras

Rua Caramuru, 271 - Centro

Fone/Fax (46) 3223-2509

engenharia@patobranco.pr.gov.br

PROJETO

PROJETO ESCADAS ESTÁDIO OS PIONEIROS

CONTRATANTE

MUNICÍPIO DE PATO BRANCO

REFERÊNCIA

ESCADAS EMERGÊNCIA EM CONCRETO ARMADO ESTÁDIO OS PIONEIROS

ESPECIFICAÇÃO

ARMAÇÃO VIGAS V1 E V2 E PILARES P1E P2

AUTOR DO PROJETO

Fernanda Zianni Manarim

ASS.

FRANCHA

03/05

DESENHO

LUAN

ESCALA

S/ESCALA

DATA

JAN/2021

ENG.CIVIL
CREA-PR 107.389/D