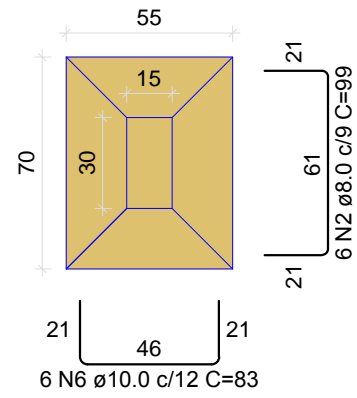


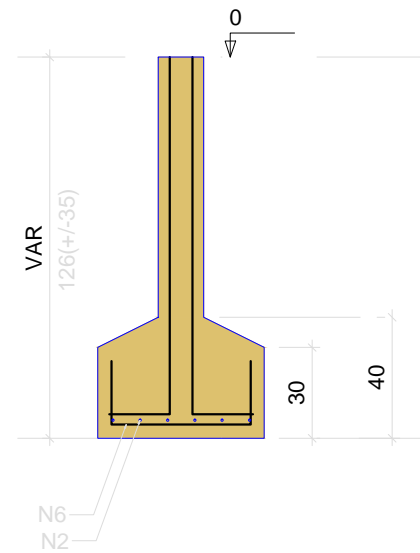
S1=S3

PLANTA
ESC 1:25



Solo com capacidade de suporte > 1.50 kgf/cm²
Solo compactado sobre a sapata
peso específico > 1600.00 kg/m³

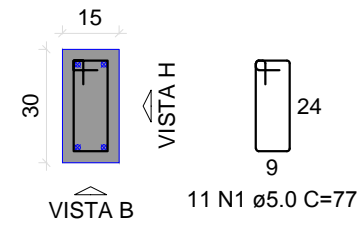
CORTE
ESC 1:25



P1=P3

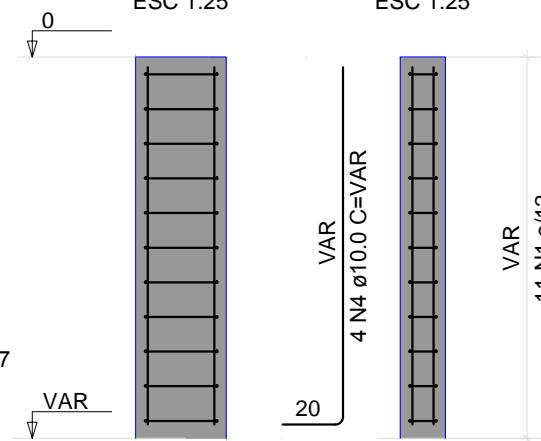
L1 - L1

SEÇÃO
ESC 1:20



VISTA H
ESC 1:25

VISTA B
ESC 1:25



RELAÇÃO DO AÇO

AÇO	N	DIAM (mm)	QUANT	C.UNIT (cm)	C.TOTAL (cm)
CA60	1	5.0	44	77	3388
CA50	2	8.0	12	99	1188
	3	8.0	12	99	1188
	4	10.0	8	VAR	VAR
	5	10.0	8	VAR	VAR
	6	10.0	12	83	996
	7	10.0	12	83	996

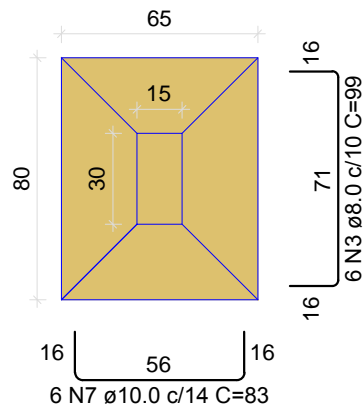
RESUMO DO AÇO

AÇO	DIAM (mm)	C.TOTAL (m)	PESO + 10% (kg)
CA50	8.0	23.8	10.3
CA60	10.0	45	30.5
CA60	5.0	33.9	5.7
PESO TOTAL (kg)			
CA50	40.9		
CA60	5.7		

Volume de concreto (C-25) = 0.83 m³
Área de forma = 7.49 m²

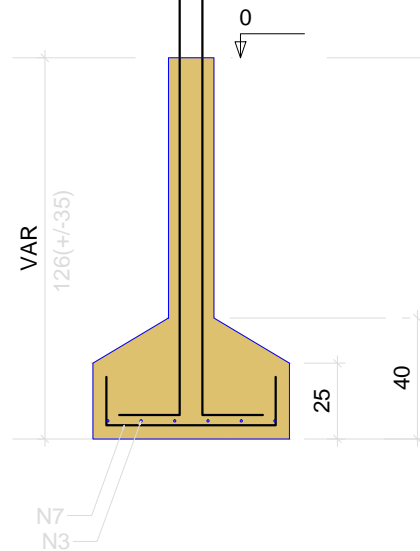
S2=S4

PLANTA
ESC 1:25



Solo com capacidade de suporte > 1.50 kgf/cm²
Solo compactado sobre a sapata
peso específico > 1600.00 kg/m³

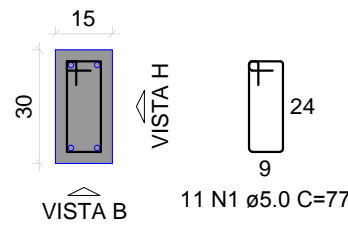
CORTE
ESC 1:25



P2=P4

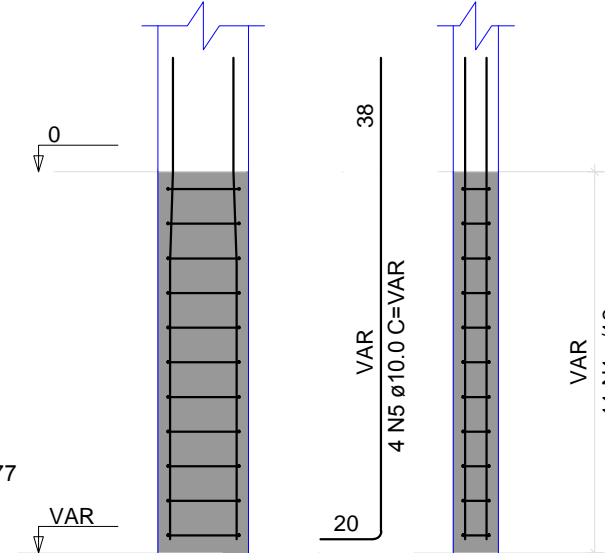
L1 - L1

SEÇÃO
ESC 1:20



VISTA H
ESC 1:25

VISTA B
ESC 1:25



MUNICÍPIO DE PATO BRANCO
Secretaria de Engenharia e Obras
Rua Caramuru, 271 - Centro
Fone/Fax (46) 3223-2509
engenharia@patobranco.pr.gov.br

PROJETO
PROJETO ESCADAS ESTÁDIO OS PIONEIROS

CONTRATANTE
MUNICÍPIO DE PATO BRANCO

REFERÊNCIA
ESCADAS EMERGÊNCIA EM CONCRETO ARMADO ESTÁDIO OS PIONEIROS

ESPECIFICAÇÃO
SAPATAS E ARRANQUES DOS PILARES P1, P2, P3 E P4

AUTOR DO PROJETO
Fernanda Zianni Manarim

DESENHO
LUAN

ESCALA
S/ESCALA

DATA
JAN/2021

ENG.CIVIL
CREA-PR 107.389/D

FRANCHA
02/05