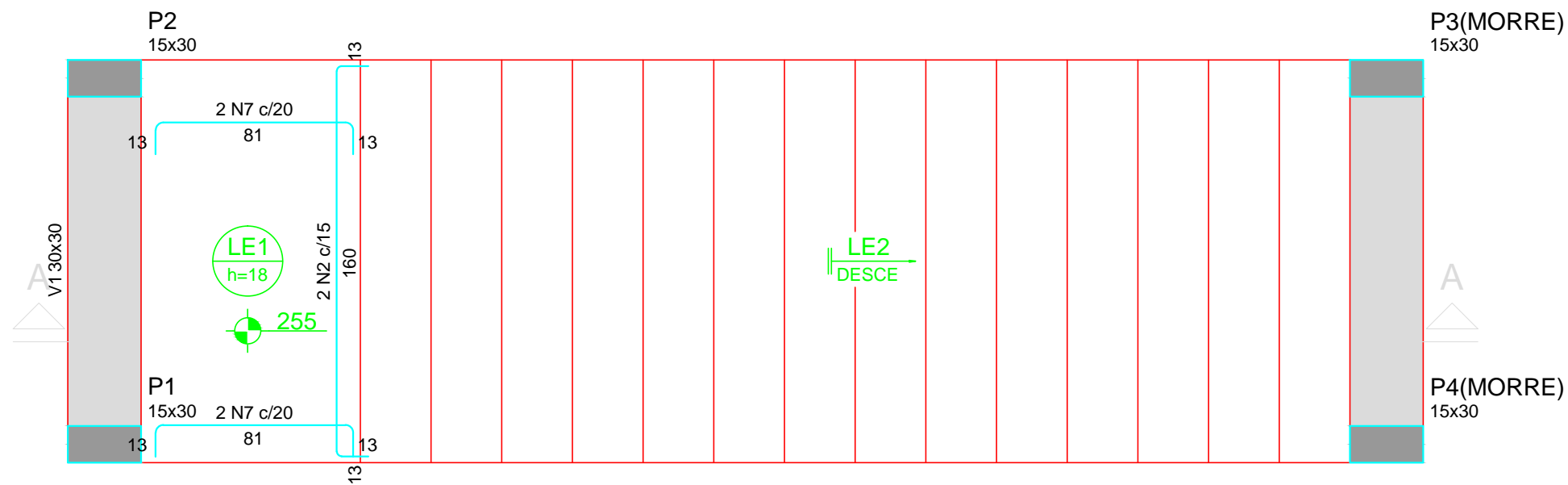


## Armação positiva da escada E1

ESC 1:25



## Armação negativa da escada E1

ESC 1:25

MUNICÍPIO DE PATO BRANCO  
 Secretaria de Engenharia e Obras  
 Rua Caramuru, 271 - Centro  
 Fone/Fax (46) 3223-2509  
 engenharia@patobranco.pr.gov.br

PROJETO	PROJETO ESCADAS ESTÁDIO OS PIONEIROS			FRANCHA	05/05
CONTRATANTE	MUNICÍPIO DE PATO BRANCO				
REFERÊNCIA	ESCADAS EMERGÊNCIA EM CONCRETO ARMADO ESTÁDIO OS PIONEIROS	DESENHO	LUAN	ESCALA	S/ESCALA
ESPECIFICAÇÃO	ARMAÇÃO POSITIVA E NEGATIVA ESCADA			DATA	JAN/2021
AUTOR DO PROJETO	Fernanda Zianni Manarim			ASS.	ENG.CIVIL CREA-PR 107.389/D