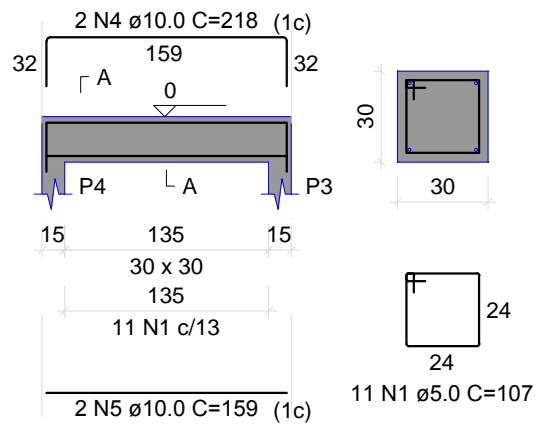


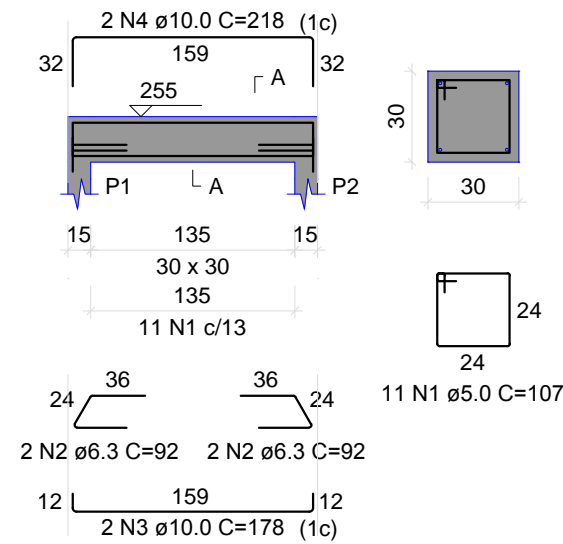
V2_1

ESC 1:50



V1

ESC 1:50



RELAÇÃO DO AÇO

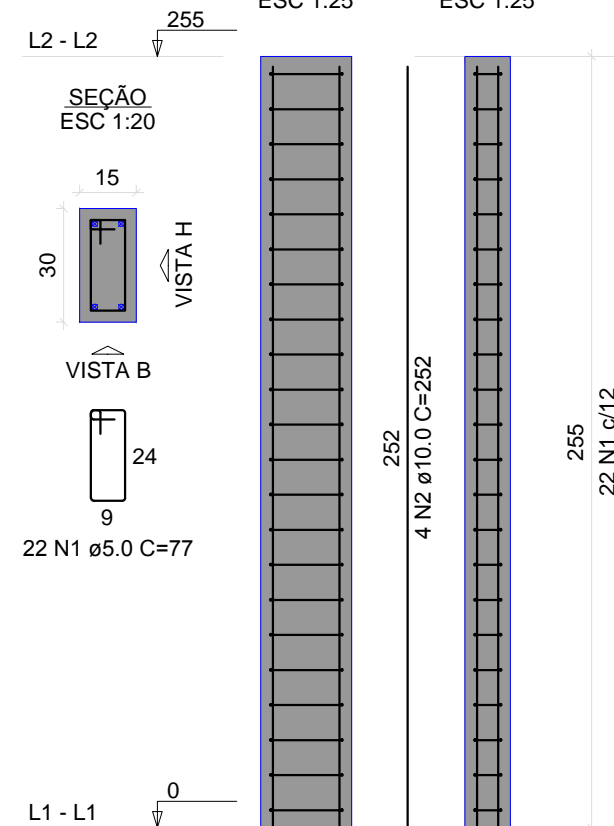
AÇO	N	DIAM (mm)	QUANT	C.UNIT (cm)	C.TOTAL (cm)
CA60	1	5.0	22	107	2354
CA50	2	6.3	4	92	368
	3	10.0	2	178	356
	4	10.0	4	218	872
	5	10.0	2	159	318

RESUMO DO AÇO

AÇO	DIAM (mm)	C.TOTAL (m)	PESO + 10% (kg)
CA50	6.3	3.7	1
CA60	10.0	15.5	10.5
PESO TOTAL (kg)			
CA50	11.5		
CA60	4		

Volume de concreto (C-25) = 0.30 m³
Área de forma = 2.97 m²

P1=P2



RELAÇÃO DO AÇO

2xP1

AÇO	N	DIAM (mm)	QUANT	C.UNIT (cm)	C.TOTAL (cm)
CA60	1	5.0	44	77	3388
CA50	2	10.0	8	252	2016

RESUMO DO AÇO

AÇO	DIAM (mm)	C.TOTAL (m)	PESO + 10% (kg)
CA50	10.0	20.2	13.7
CA60	5.0	33.9	5.7
PESO TOTAL (kg)			
CA50	13.7		
CA60	5.7		

Volume de concreto (C-25) = 0.23 m³
Área de forma = 4.59 m²

MUNICÍPIO DE PATO BRANCO
Secretaria de Engenharia e Obras
Rua Caramuru, 271 - Centro
Fone/Fax (46) 3223-2509
engenharia@patobranco.pr.gov.br

PROJETO ESCADAS ESTÁDIO OS PIONEIROS

CONTRATANTE MUNICÍPIO DE PATO BRANCO

REFERÊNCIA ESCADAS EMERGÊNCIA EM CONCRETO ARMADO ESTÁDIO OS PIONEIROS

ESPECIFICAÇÃO ARMAÇÃO VIGAS V1 E V2 E PILARES P1E P2

AUTOR DO PROJETO *Fernanda Zianni Manarim*

FRANCHA 03/05

DESENHO LUAN ESCALA S/ESCALA DATA JAN/2021

ASS. ENG.CIVIL CREA-PR 107.389/D