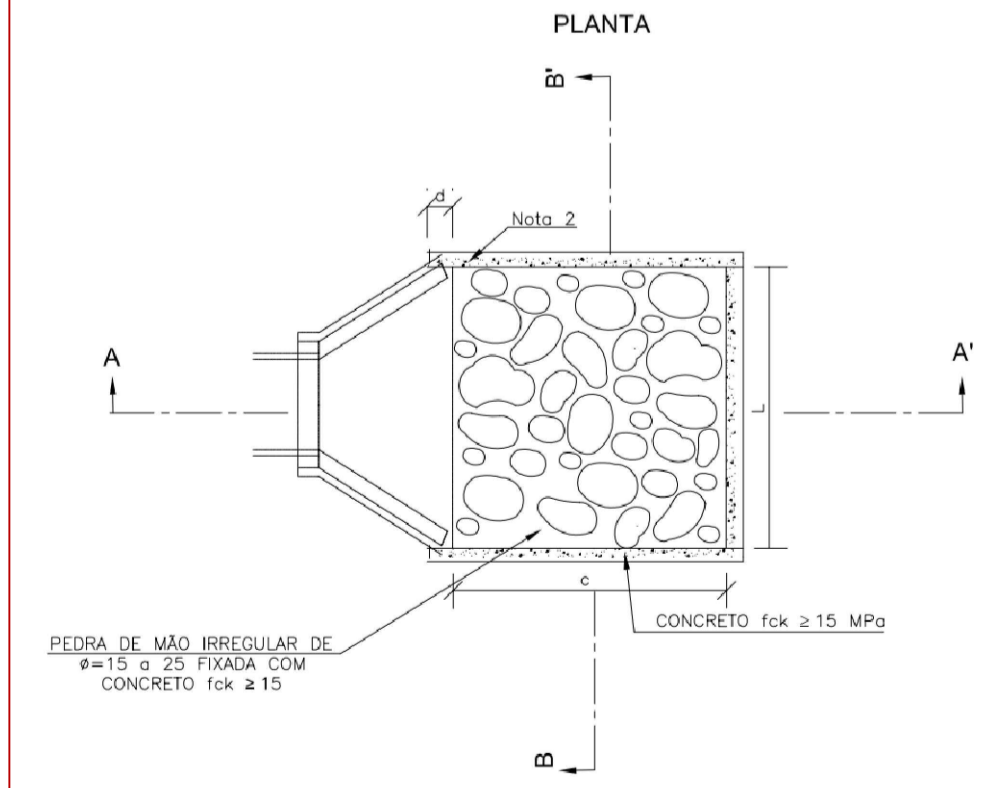
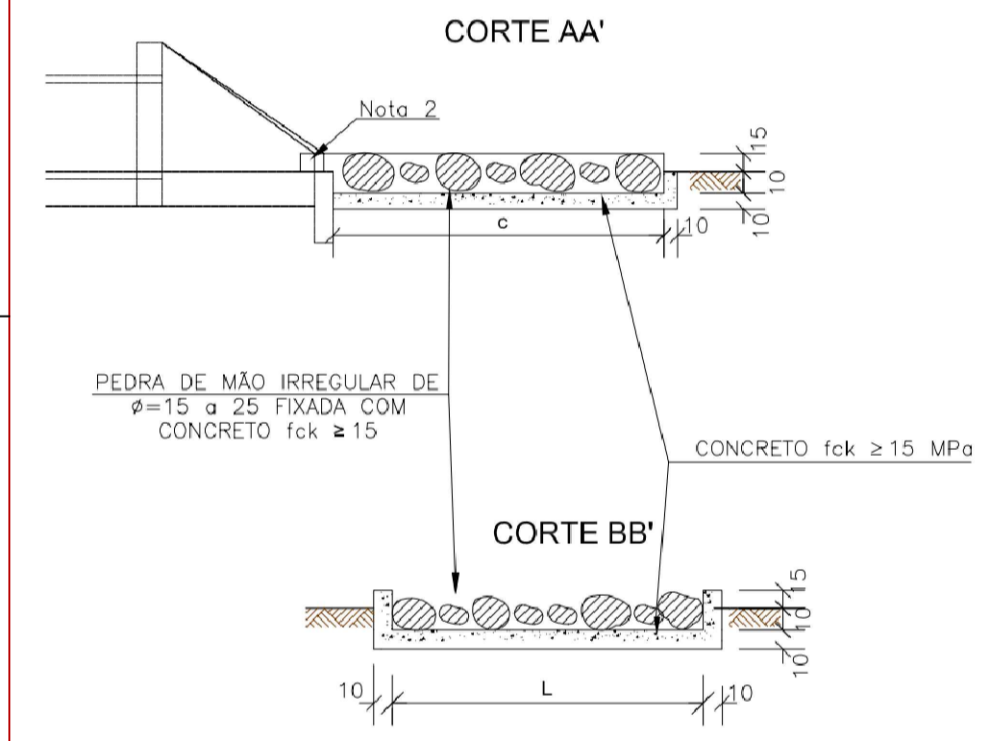
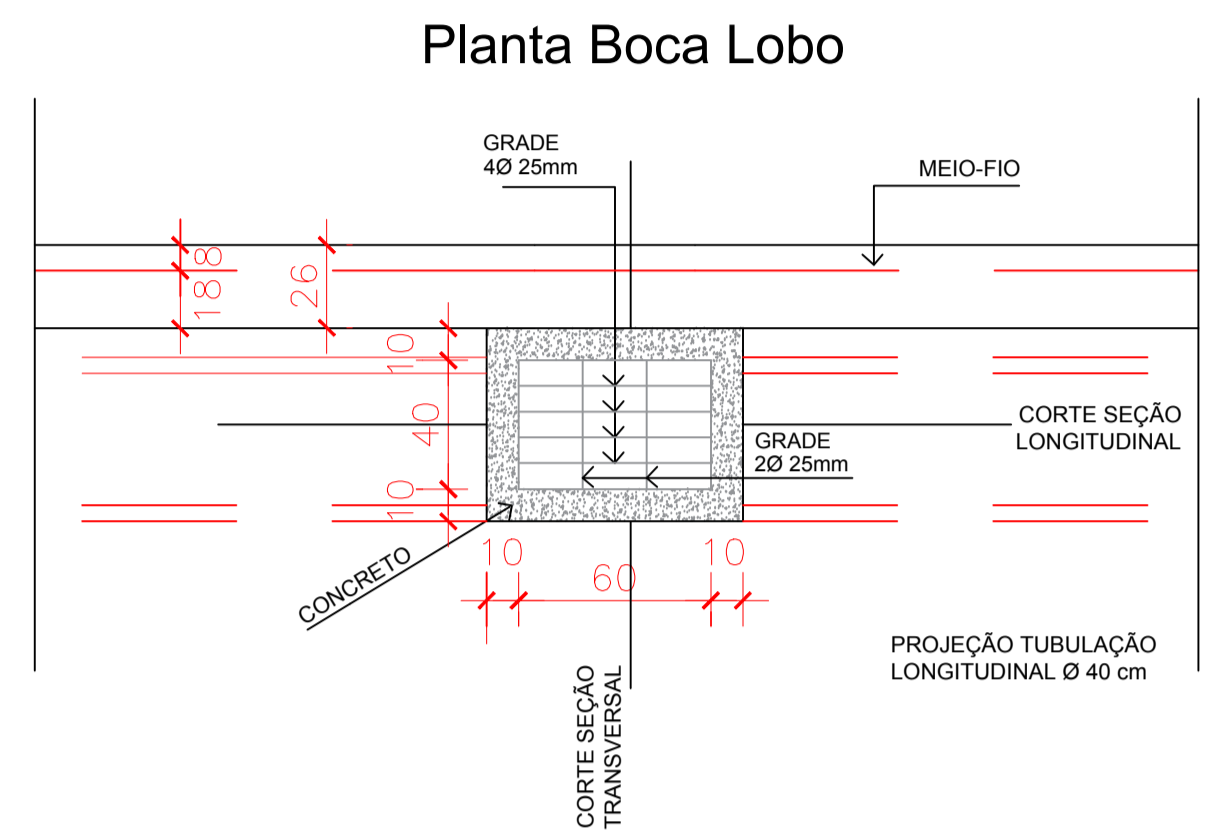


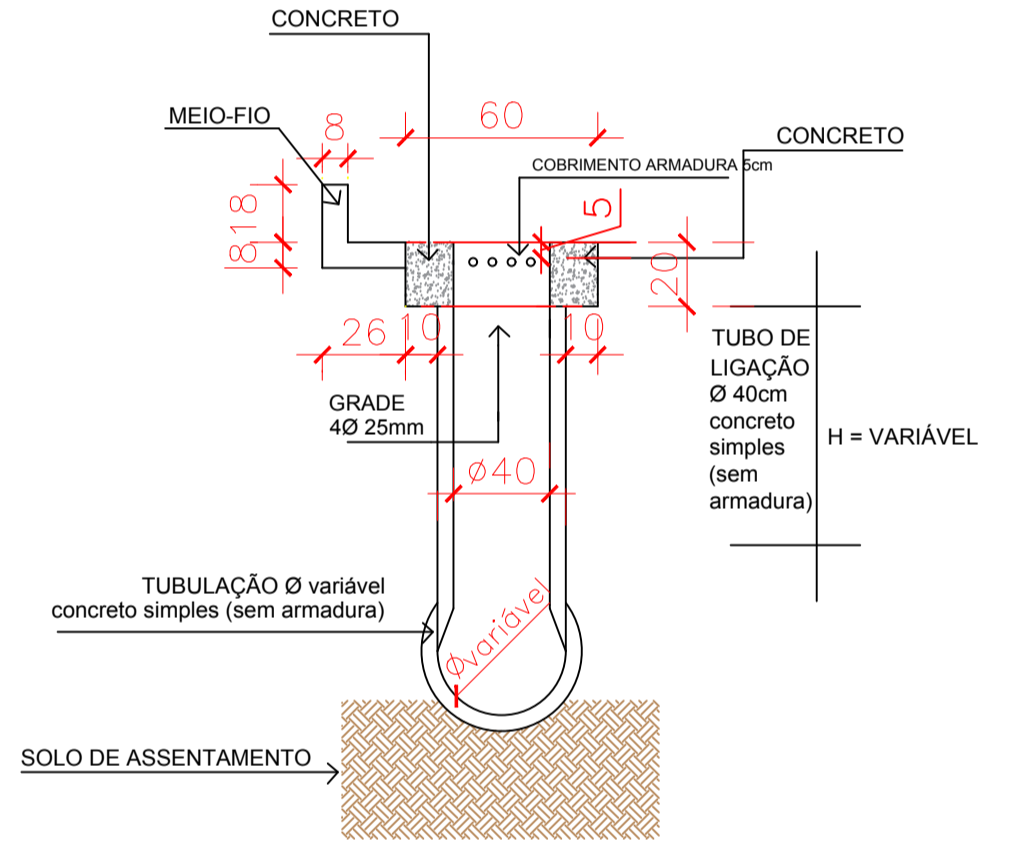
DIMENSÕES E CONSUMOS MÉDIOS PARA UMA UNIDADE									
TIPO	ADAPTÁVEL EM	C	L	d	e	CONCRETO (m³)	FORMAS (m²)	PREPARADA COM CONCRETO (m³) (0,20x0,20x0,15)	ESGAVIAÇÃO (m³)
SEP 01	20x10/20/20/10	200	100	10	15	0,35700	3,750	0,270	0,284
SEP 02	20x10/20/20	200	75	10	15	0,26500	2,750	0,227	0,211
SEP 03	20x10/20/20/40	240	120	10	15	0,69100	6,500	0,489	0,600
SEP 04	20x10/20/20/40	320	160	10	15	0,93800	9,000	0,708	0,859
SEP 05	20x10/20/20/20/20	450	190	10	15	1,40500	13,250	1,140	1,358
SEP 06	20x10/20/20/20/20	450	220	10	15	1,87400	16,750	1,584	1,916
SEP 07	20x10/20/20/20/20/20	560	280	10	15	2,50340	23,000	2,184	2,664
SEP 08	20x10/20/20/20/20/20/20	450	310	10	15	2,09900	19,000	1,800	2,242
SEP 09	20x10/20/20/20/20/20/20/20	450	360	10	15	2,84830	26,250	2,592	3,208
SEP 10	20x10/20/20/20/20/20/20/20/20	560	430	10	15	3,87000	35,750	3,612	4,400
SEP 11	20x10/20/20/20/20/20/20/20/20/20	450	430	10	15	2,79500	25,500	2,580	3,208
SEP 12	20x10/20/20/20/20/20/20/20/20/20/20	450	500	10	15	3,81700	35,000	3,600	4,400
SEP 13	20x10/20/20/20/20/20/20/20/20/20/20/20	600	600	10	15	5,60100	53,500	5,400	6,700



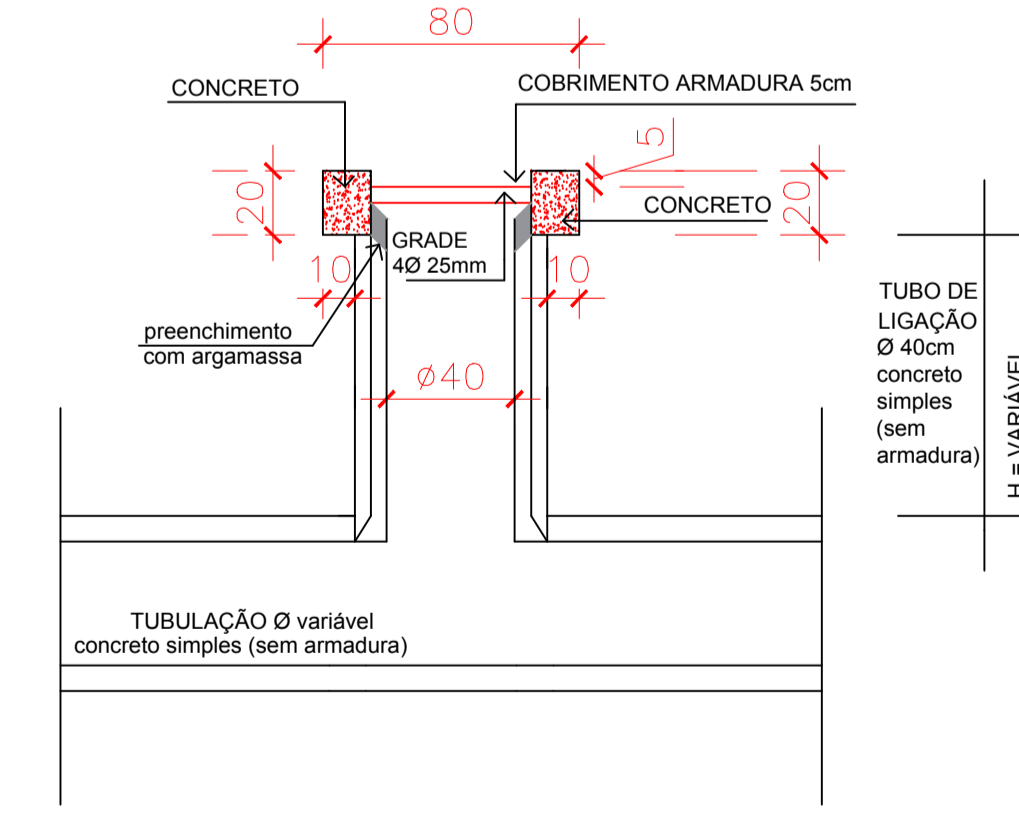
DETALHES DISSIPADOR
MEDIDAS EM CM
SEM ESCALA



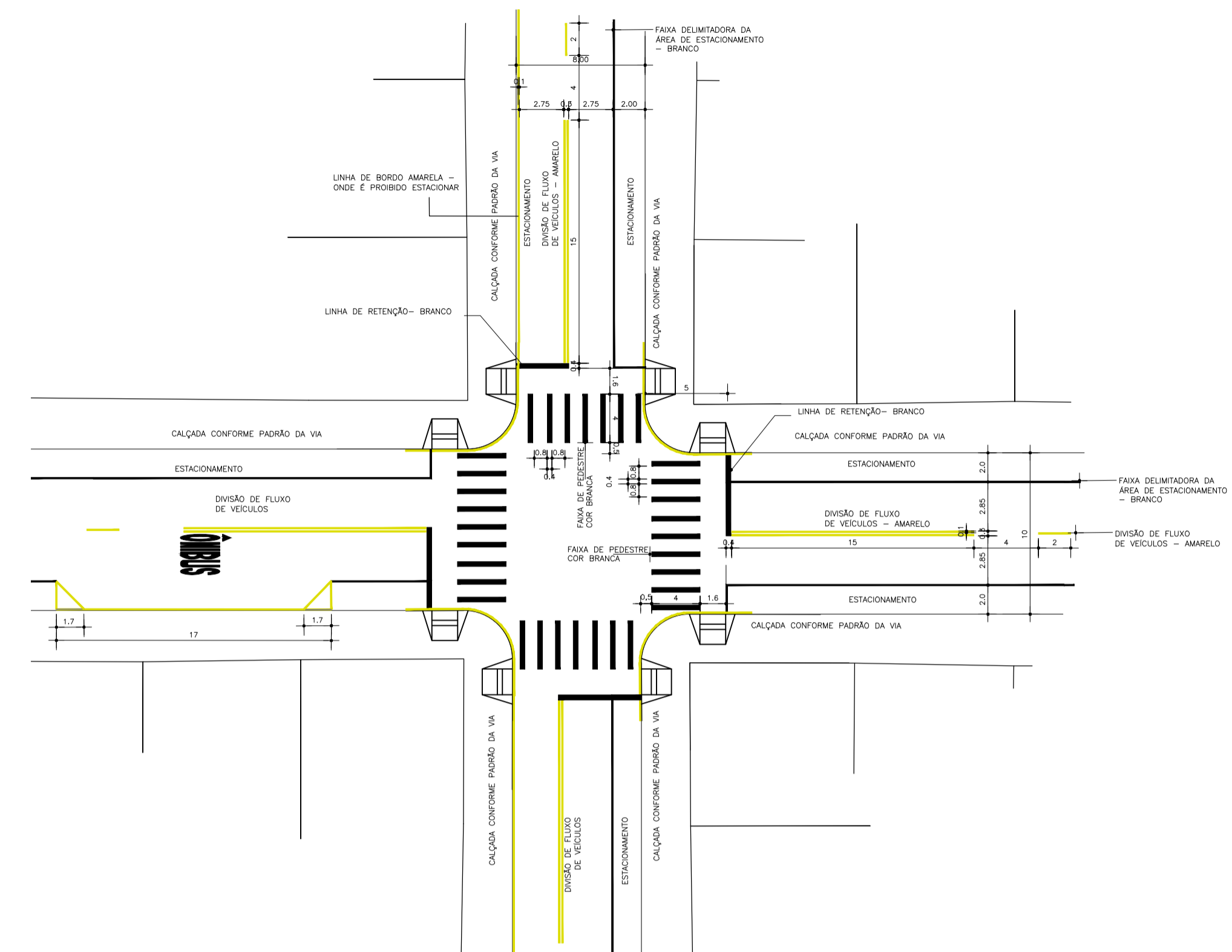
Detalhe Corte Genérico Seção Transversal Boca Lobo



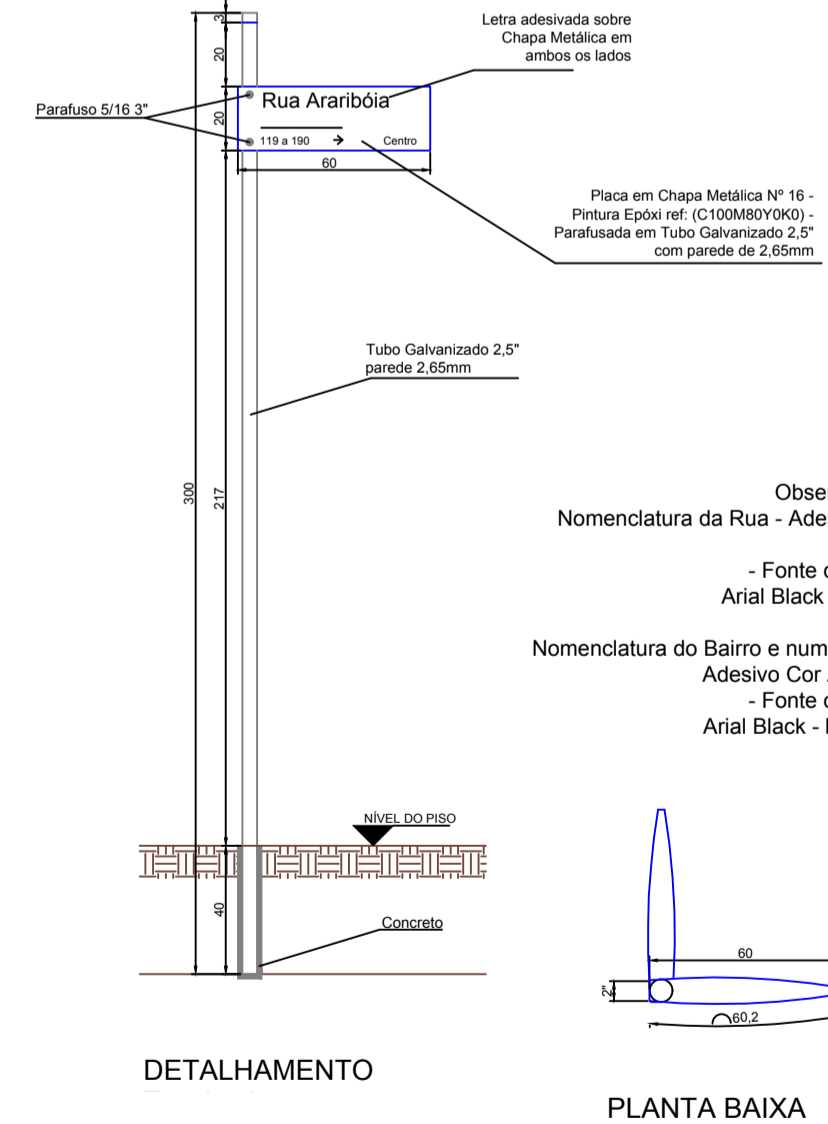
Detalhe Corte Genérico Seção Longitudinal-Boca Lobo



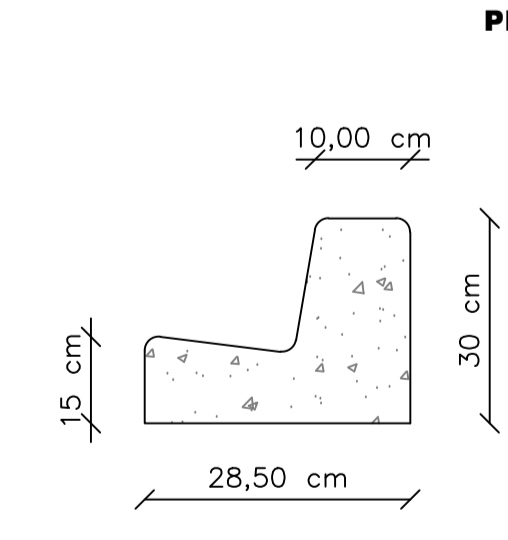
DETALHES BOCA DE LOBO
MEDIDAS EM CM
SEM ESCALA



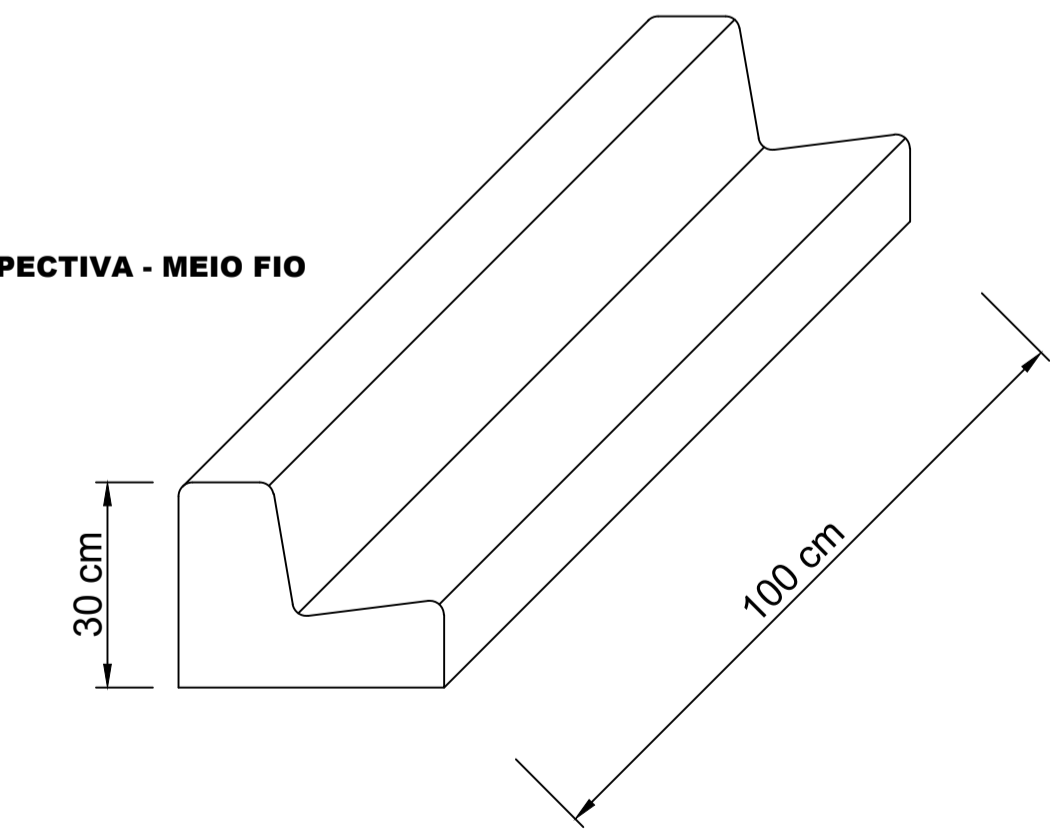
DETALHE ESQUINAS
MEDIDAS EM M
SEM ESCALA



DETALHE PLACA DE RUA
MEDIDAS EM CM
ESCALA: 1:20



DETALHE MEIO FIO
MEDIDAS EM CM
SEM ESCALA



PERSPECTIVA - MEIO FIO

Forma	Cor	
	Fundo	Amarela
	Símbolo	Preta
	Orla interna	Preta
	Orla externa	Amarela
Legenda	Preta	



Via	Lado (m)	Orla externa (m)	Orla interna (m)
Urbana	0,50	0,010	0,020

Forma	Cor	
	Fundo	Branco
	Orla	Vermelha
	Verso	Preto fosco



Via	Diâmetro (m)	Orla (m)
Urbana	0,75	0,10

Forma	Cor	
	Fundo	Branco
	Símbolo	Preta
	Tarja	Vermelha
	Orla	Vermelha
	Letra	Preta



Via	Diâmetro (m)	Tarja (m)	Orla (m)
Urbana	0,50	0,050	0,050

Sinal	Forma	Código	Cor
	Fundo	R-1	Vermelha
	Orla interna		Branca
	Orla externa		Vermelha
	Letra		Branca



Via	Lado (m)	Orla interna branca (m)	Orla externa vermelha (m)
Urbana	0,25	0,020	0,010

O material para confecção das placas deve ser de aço, sendo os sinais realizados com película ou pintura retrorrefletiva. Os suportes devem ser em tubo de aço galvanizado com diâmetro de $\phi 2 \frac{1}{2}$ " e altura de 3,00 metros, fixados de modo a suportar as cargas próprias das placas e os esforços sob ação do vento, garantindo a correta posição do sinal. Para fixação da placa ao suporte devem ser usados elementos fixadores adequados de forma a impedir a soltura ou deslocamento da mesma. A borda inferior da placa ou do conjunto de placas colocada lateralmente à via, deve ficar a uma altura livre entre 2,0 e 2,5 metros em relação ao solo.