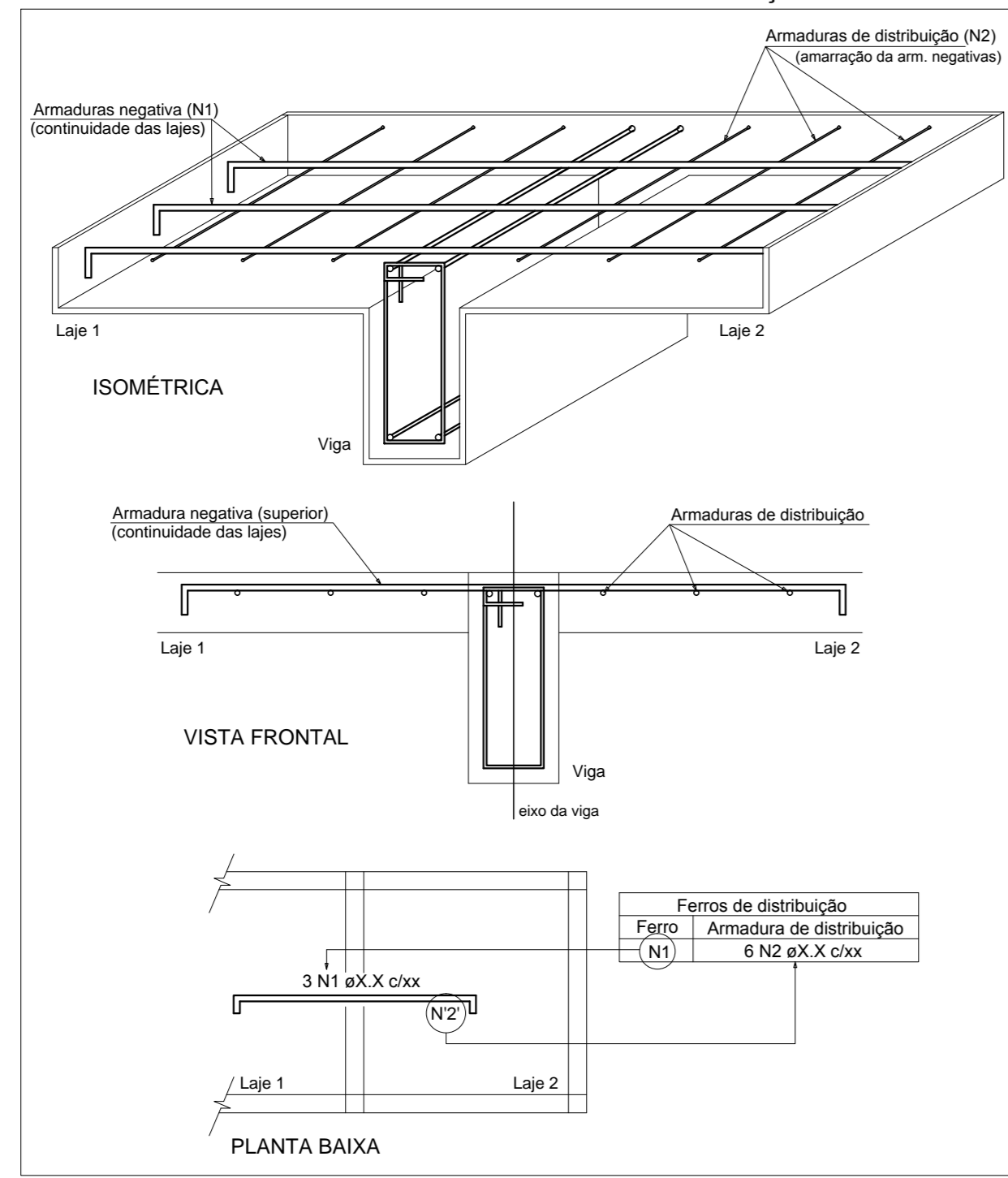


DETALHE DA ARMADURA DE SUPERIOR DE CONTINUIDADE DA LAJE E MONTAGEM DA ARMADURA DE DISTRIBUIÇÃO



ços Particular2019\PROJETOS MARCOS VENICIUS24 - TEATRO_PATO BRANCO\PROJETOS\ESTRUTURAL\ESTR_TEA..._IMG_01REV01.JPG

E:\1 - Serviços Particular2019\PROJETOS MARCOS VENICIUS24 - TEATRO_PATO BRANCO\PROJETOS\ESTRUTURAL\ESTR_TEA..._IMG_02REV

Relação do aço

Table with 6 columns: AÇO, N, DIAM, Q, UNIT, C.TOTAL. Lists steel specifications for case 50.

Table with 4 columns: Ferro, Armadura de distribuição, N14, N15, N16, N17, N18, N8, N10, N11. Lists distribution bars.

Resumo do aço

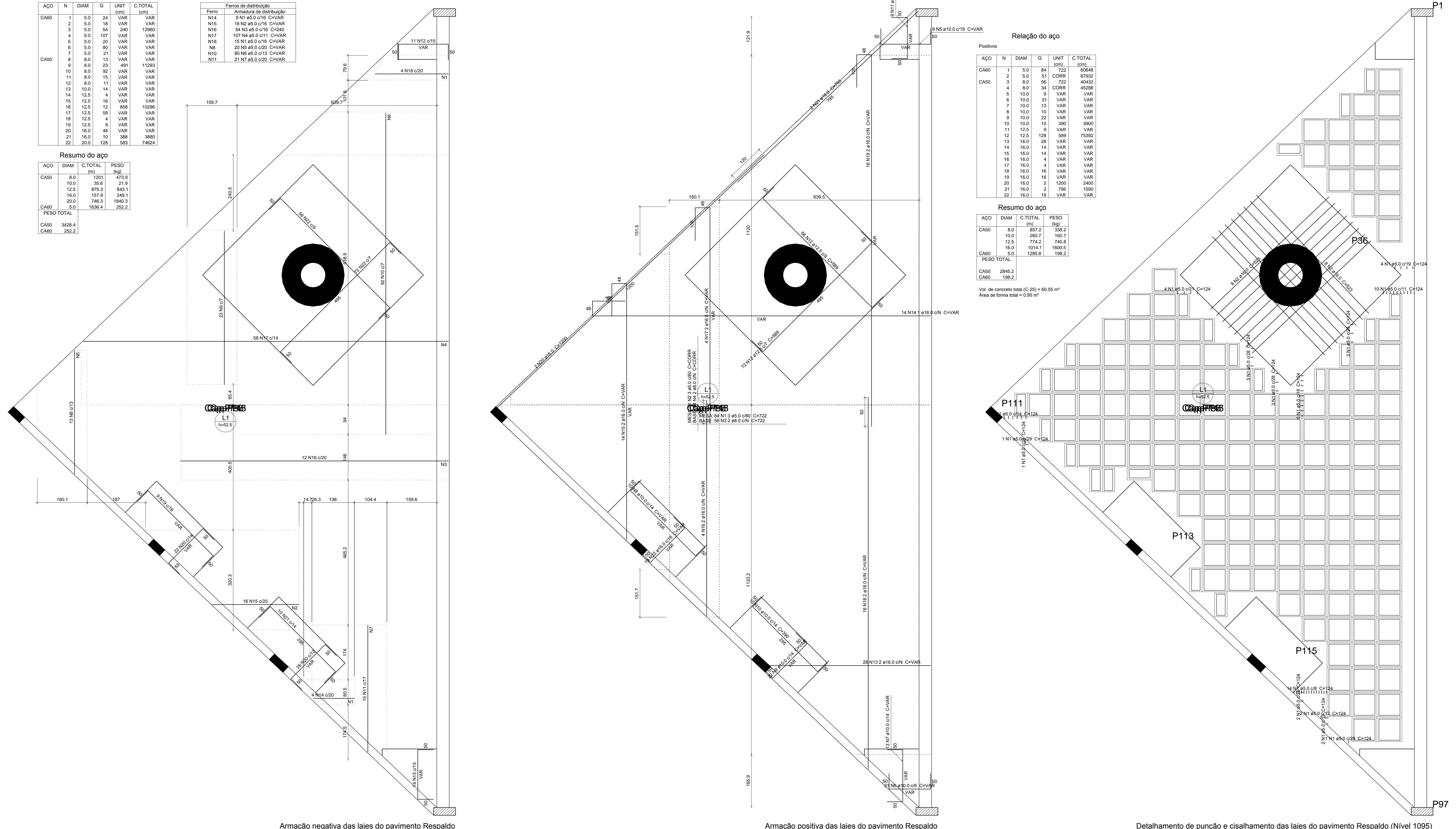
Table with 4 columns: AÇO, DIAM, C.TOTAL, PESO. Summary of steel quantities and weights.

Relação do aço

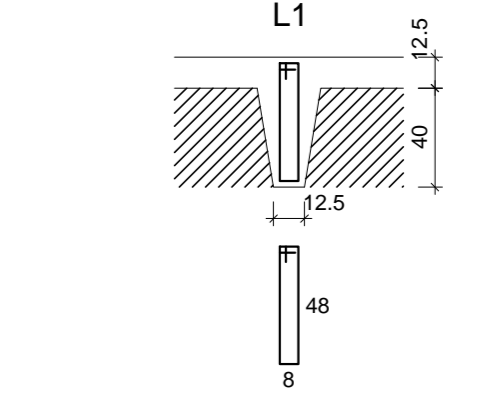
Table with 5 columns: AÇO, N, DIAM, Q, UNIT, C.TOTAL, PESO. Steel relationship table.

Resumo do aço

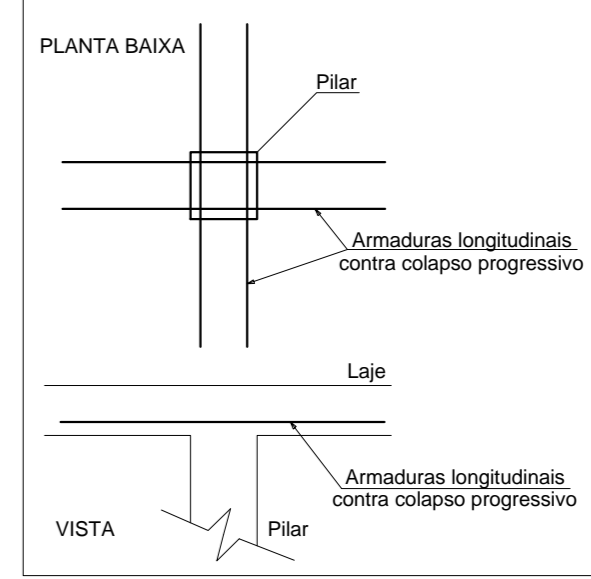
Table with 4 columns: AÇO, DIAM, C.TOTAL, PESO. Summary of steel quantities and weights.



Detalhe dos estribos (esc. 1:30)



DET. DA ARMADURA CONTRA COLAPSO PROGRESSIVO



Relação do aço

Table with 6 columns: AÇO, N, DIAM, Q, UNIT, C.TOTAL. Steel relationship table for specific areas.

Resumo do aço

Table with 4 columns: AÇO, DIAM, C.TOTAL, PESO. Summary of steel quantities and weights.

NOTAS GERAIS

- List of general notes for the concrete and steel construction, including material specifications and curing instructions.

Table with 2 columns: RAO DE CURVATURA DAS BARRAS, CONCRETO ADOTADO. Specifications for reinforcement curvature and concrete strength.

Table with 4 columns: ATUALIZAÇÃO, Q, O, D, D1, D2, D3, D4, D5, D6, D7, D8, D9, D10, D11, D12, D13, D14, D15, D16, D17, D18, D19, D20. Revision table.

Table with 3 columns: Nº, DESCRIÇÃO, RESP, DATA. Project revision and approval table.

ASSINATURA DO PROPRIETÁRIO DO PROJETO ASSINATURA DO AUTOR DO PROJETO

Professional registration and company information for Marcos Venicius 24, including logo and contact details.

Armação negativa das lajes do pavimento Respaldo escala: 1/50

Armação positiva das lajes do pavimento Respaldo escala: 1/50

Detalhamento de punção e cisalhamento das lajes do pavimento Respaldo (Nível 1095) escala: 1/50