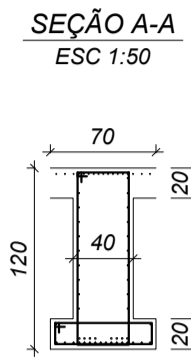
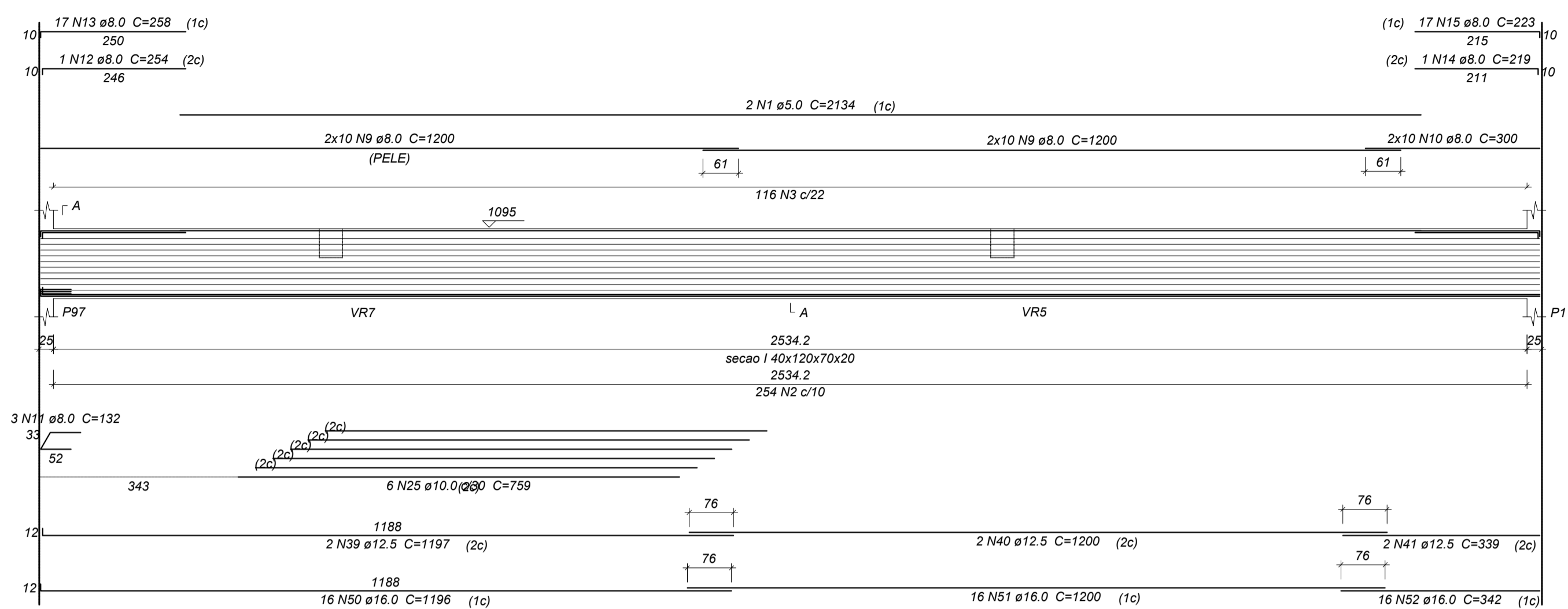
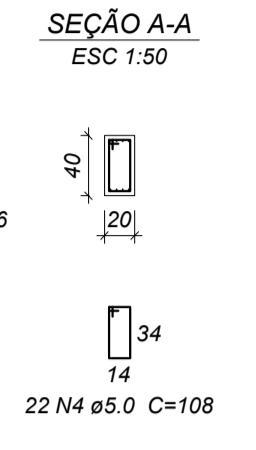
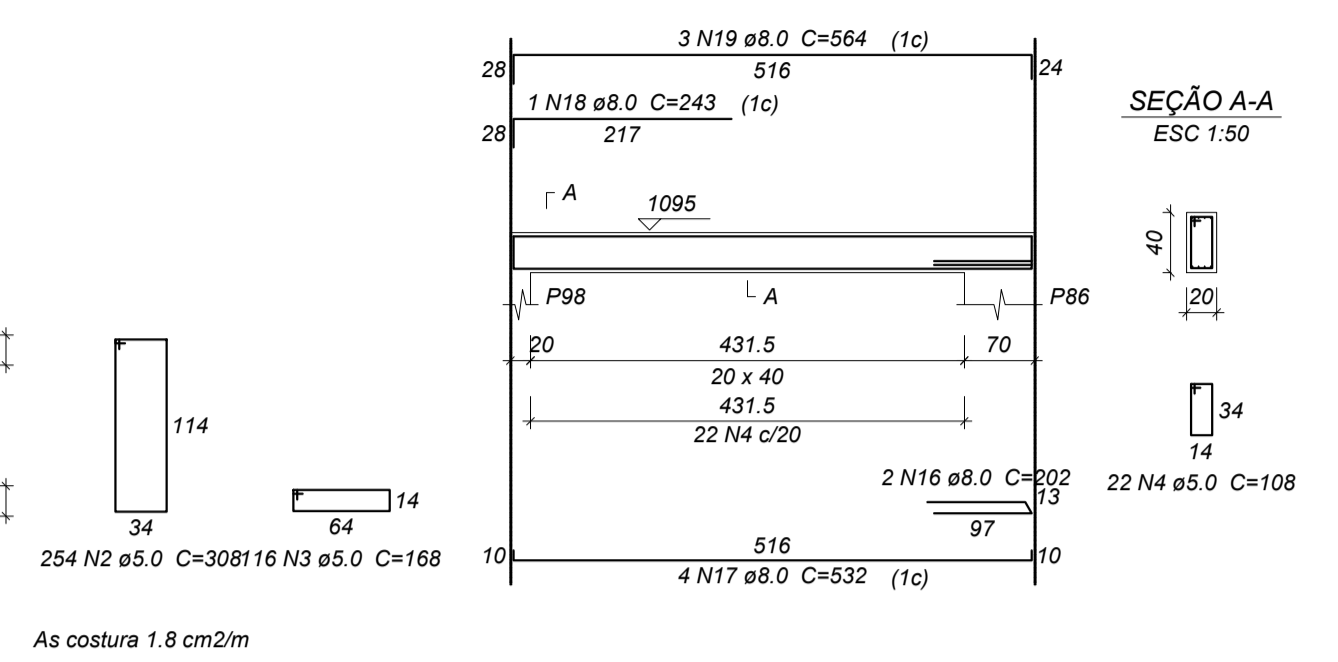


VR12
ESC 1:75

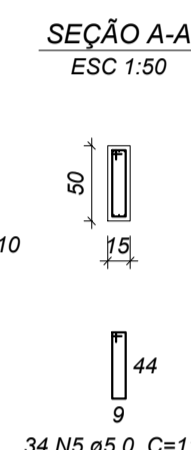
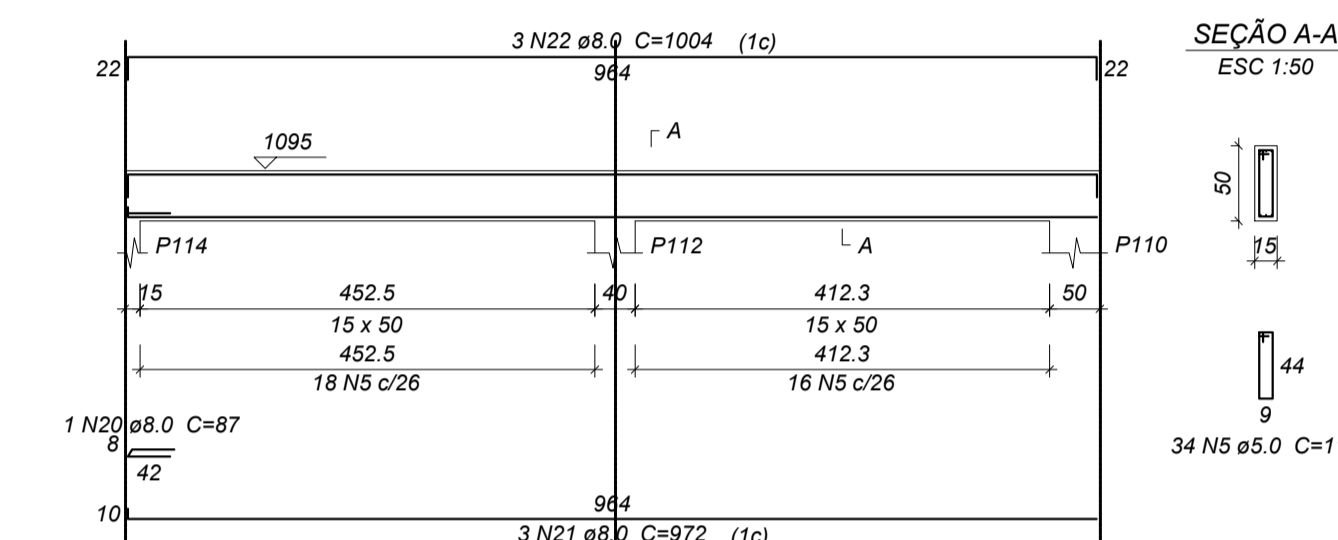


VR13
ESC 1:75

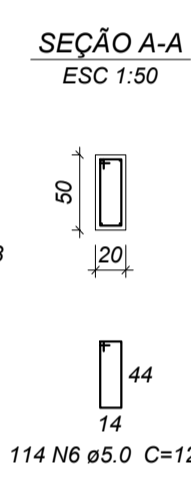
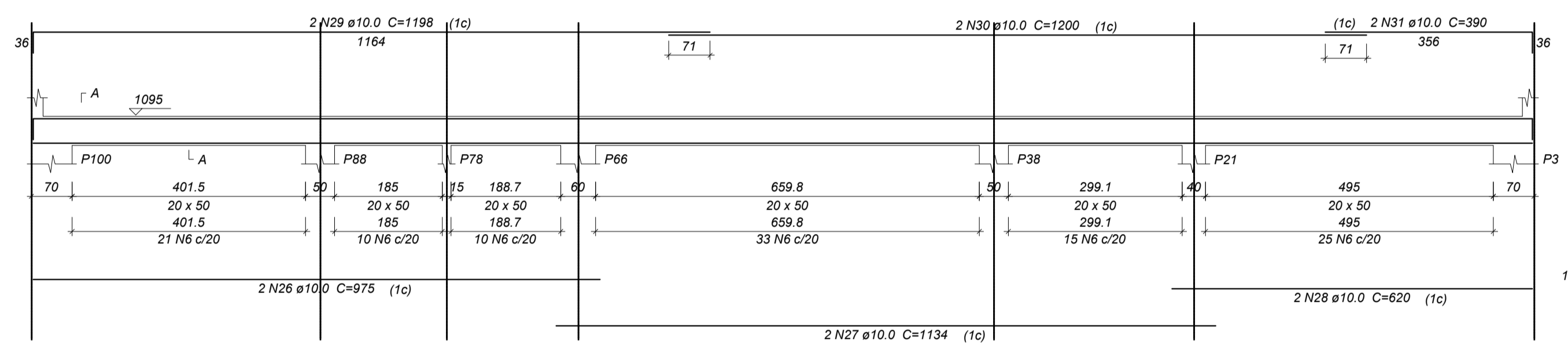


As costura 1.8 cm2/m

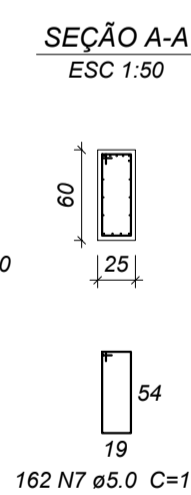
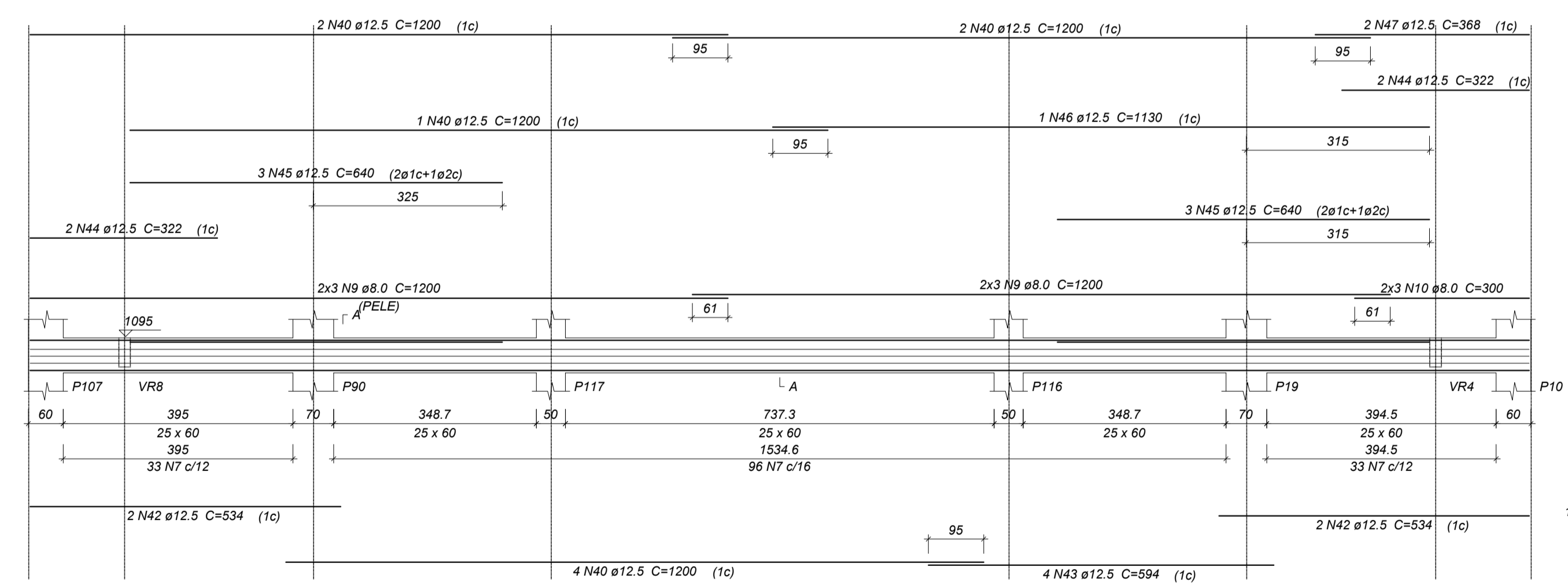
VR14
ESC 1:75



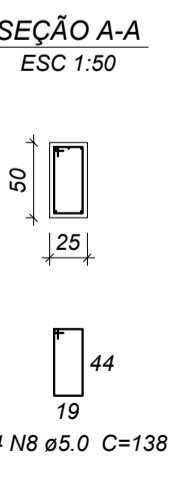
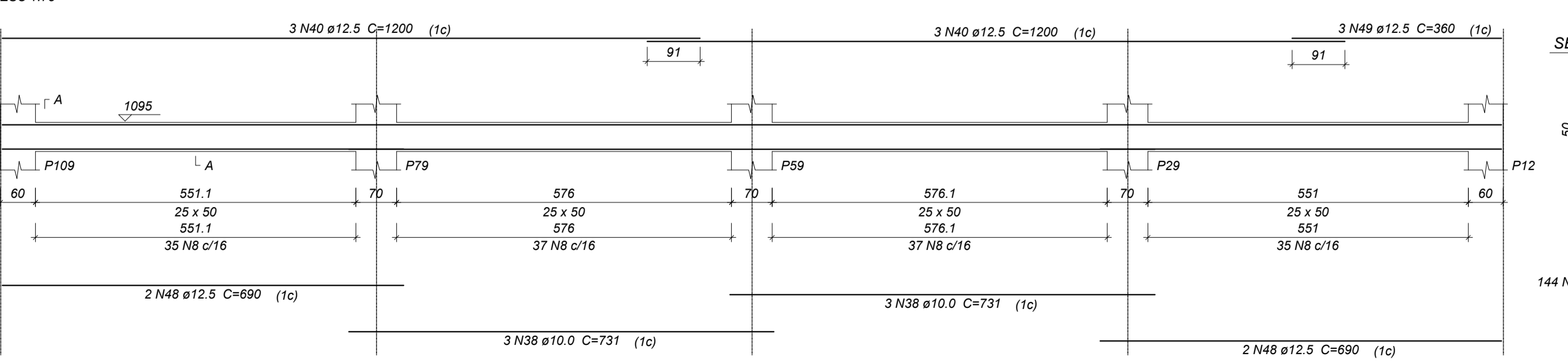
VR16
ESC 1:75



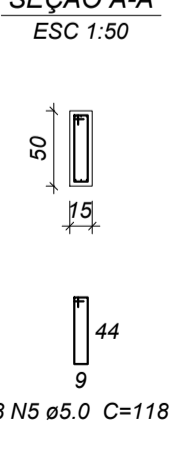
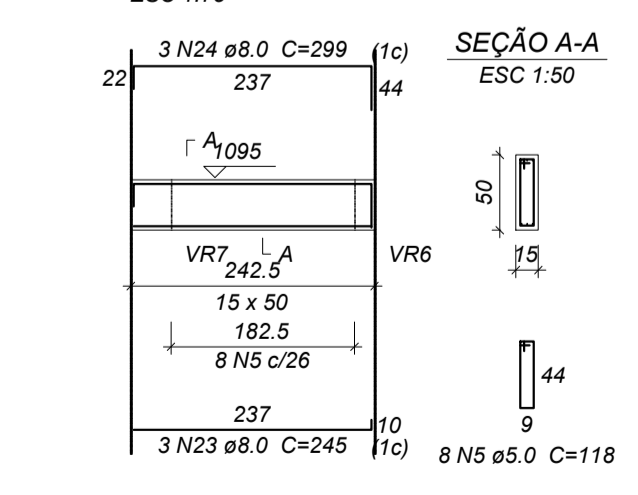
VR19
ESC 1:75



VR20
ESC 1:75



VR15
ESC 1:75



Relação do aço

VR12	VR13	VR14	VR16	VR17	VR18	VR19	VR20
CA60	1	5.0	2	2134	4268	1	5.0
CA60	2	5.0	254	308	78232	3	5.0
CA60	3	5.0	116	168	19488	4	5.0
CA60	4	5.0	22	108	2376	5	5.0
CA60	5	5.0	42	118	4956	6	5.0
CA60	6	5.0	145	128	18560	7	5.0
CA60	7	5.0	162	158	25596	8	5.0
CA60	8	5.0	144	138	19872	9	8.0
CA60	9	8.0	52	1200	62400	10	8.0
CA60	10	8.0	26	300	7800	11	8.0
CA60	11	8.0	3	132	396	12	8.0
CA60	12	8.0	1	254	254	13	8.0
CA60	13	8.0	17	258	4386	14	8.0
CA60	14	8.0	1	219	219	15	8.0
CA60	15	8.0	17	223	3791	16	8.0
CA60	16	8.0	2	202	404	17	8.0
CA60	17	8.0	4	532	2128	18	8.0
CA60	18	8.0	1	243	243	19	8.0
CA60	19	8.0	3	564	1692	20	8.0
CA60	20	8.0	1	87	87	21	8.0
CA60	21	8.0	3	972	2916	22	8.0
CA60	22	8.0	3	1004	3012	23	8.0
CA60	23	8.0	3	245	735	24	8.0
CA60	24	8.0	3	299	897	25	10.0
CA60	25	10.0	6	759	4554	26	10.0
CA60	26	10.0	2	975	1950	27	10.0
CA60	27	10.0	2	1134	2268	28	10.0
CA60	28	10.0	2	620	1240	29	10.0
CA60	29	10.0	2	1198	2396	30	10.0
CA60	30	10.0	2	1200	2400	31	10.0
CA60	31	10.0	2	390	780	32	10.0
CA60	32	10.0	2	419	838	33	10.0
CA60	33	10.0	1	263	263	34	10.0
CA60	34	10.0	2	479	958	35	10.0
CA60	35	10.0	2	411	822	36	10.0
CA60	36	10.0	1	264	264	37	10.0
CA60	37	10.0	2	471	942	38	10.0
CA60	38	10.0	6	731	4386	39	12.5
CA60	39	12.5	2	1197	2394	40	12.5
CA60	40	12.5	17	1200	20400	41	12.5
CA60	41	12.5	2	339	678	42	12.5
CA60	42	12.5	4	534	2136	43	12.5
CA60	43	12.5	4	594	2376	44	12.5
CA60	44	12.5	4	322	1288	45	12.5
CA60	45	12.5	6	540	3940	46	12.5
CA60	46	12.5	1	1130	1130	47	12.5
CA60	47	12.5	2	368	736	48	12.5
CA60	48	12.5	4	690	2760	49	12.5
CA60	49	12.5	3	360	1080	50	16.0
CA60	50	16.0	16	1196	19136	51	16.0
CA60	51	16.0	16	1200	19200	52	16.0
CA60	52	16.0	16	342	5472		

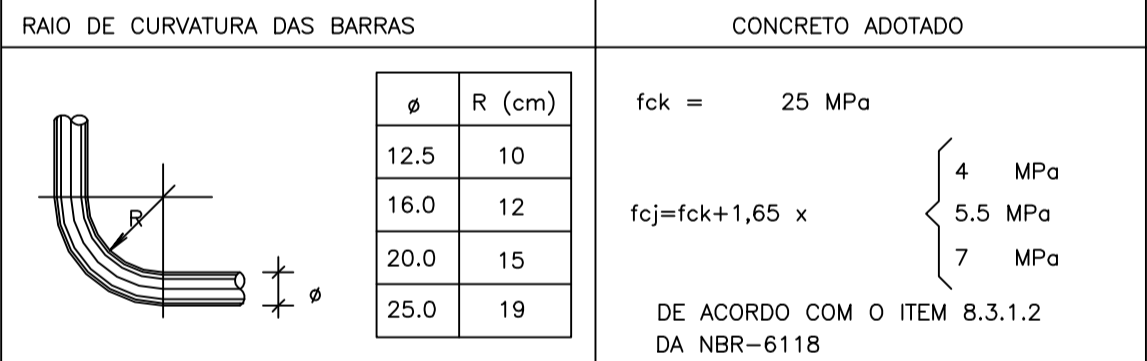
Resumo do aço

AÇO	DIAM	C. TOTAL (m)	PESO (kg)
CA50	8.0	913.6	360.5
CA50	10.0	240.7	148.3
CA50	12.5	388.2	373.9
CA50	16.0	438.1	691.4
CA60	5.0	1733.5	267.2
PESO TOTAL			
CA50		1574.2	
CA60		267.2	

Vol. de concreto total (C-25) = 24.26 m³
Área de forma total = 225.66 m²

NOTAS GERAIS

- DIMENSÕES EM CENTÍMETRO. ELEVAÇÕES EM METRO E BITOLAS DOS FERROS EM MILÍMETROS EXCETO INDICAÇÃO CONTRÁRIA.
- TENSÃO PARA O CONCRETO:
CONCRETO ESTRUTURAL fck=25 MPa
CONCRETO MAGRO fck=10 MPa
- AÇO CASO, fyk=5000 kgf/cm²
CA60, fyk=6000 kgf/cm²
- EXECUTAR PASSAGENS PARA TUBULAÇÕES DE ÁGUA, ESGOTO E ELETRICIDADE. NÃO SERÁ PERMITIDO NENHUMA TUBULAÇÃO DENTRO DOS ELEMENTOS ESTRUTURAIS, EXCETO AS PREVISTAS EM PROJETO.
- REALIZAR ENSAIOS DE COMPRESSÃO EM CORPO DE PROVA PARA ASSEGURAR A RESISTÊNCIA FINAL DO CONCRETO.
- DIMENSÃO MÁXIMA DO AGREGADO RECOMENDADA DE 19mm.
- DOSAGEM DO CONCRETO: PARA EVITAR SEGREGAÇÃO, DEVEM SER CONSIDERADAS AS PROPRIEDADES: ESTABILIDADE - EXSUDAÇÃO E SEGREGAÇÃO
MOBILIDADE - VISCOSIDADE, COESÃO E ÂNGULO DE ATRITO INTERNO
COMPACTIDADE - DENSIDADE
NECESSITANDO, PORTANTO, DE UM ESTUDO EM FUNÇÃO DOS MATERIAIS A SEREM UTILIZADOS.
- CURA DO CONCRETO: FUNÇÃO DO TIPO DE CIMENTO UTILIZADO E DA EXPOSIÇÃO AOS INTemperismos. A CURA DEVE SER DE:
7 DIAS PARA CONCRETO COM CIMENTO PORTLAND
10 DIAS PARA CONCRETO COM CIMENTO ALTO FORNO
28 DIAS PARA CONCRETO COM CIMENTO POZOLÂNICO
CONSERVAR ÚMIDAS AS PARTES CONCRETADAS DURANTE O TEMPO DE CURA
- COBRIMENTO MÍNIMO DAS ARMADURAS:
VIGAS e PILARES = 3,0cm
LAJES = 2,5cm
O RECOBRIMENTO DEVERÁ SER GARANTIDO COM O USO DE ESPAÇADORES
- FATOR ÁGUA/CIMENTO DO CONCRETO: AC ≤ 0,60
- CONFRONTAR AS MEDIDAS DO PROJETO ESTRUTURAL COM O PROJETO ARQUITETÔNICO.
- EM CASO DE DÚVIDAS CONSULTAR O CALCULISTA.



ATUALIZAÇÃO:

05	04	03	02	01
Nº.	DESCRIÇÃO	RESP.	DATA	

ASSINATURA DO PROPRIETÁRIO DO PROJETO ASSINATURA DO AUTOR DO PROJETO

CARIMBOS P.M.P.B. SECRETARIA DE PLANEJAMENTO URBANO E SAÚDE PÚBLICA

OBRA: TEATRO MUNICIPAL NAURA RIGON

ESPECIFICAÇÃO: ESTRUTURAL

ÁREA TOTAL: 12.164,85 m²
ESCALA: Indizada

DATA: 04/05/2019
DESENHO: []

PROJETO Nº: []

AUTOR DO PROJETO ARQUITETO E URBANISTA: ESTERHANE POLITINA DE SOUZA
CAU: A132463-2

AUTOR DO PROJETO ARQUITETO E URBANISTA: DIEGO LEOPOLDO LITE
CAU: A1320680

PROPRIETÁRIO: Município de Pató Branco
CNPJ: 16.995.448/000154

CODICIA: 191
LOTE: 03 e 14

ENDEREÇO DA OBRA: Jacaré, 410, Bairro Paraisópolis, Pató Branco - PB

VERBAÇÃO: ALTERAÇÃO

34/61