

# GUIA PRÁTICO

## PROGRAMA MUNICIPAL DE GERENCIAMENTO LIXO URBANO



PREFEITURA DE  
**PATO BRANCO**



## DIREITOS E DEVERES, O PRINCÍPIO DA CIDADANIA

**“Todos têm direito ao meio ambiente ecologicamente equilibrado, bem de uso comum do povo e essencial à sadia qualidade de vida, impondo-se, ao poder público e à coletividade, o dever de defendê-lo e preservá-lo para as presentes e futuras gerações”.**

(Art. 225 da CF de 1988).

# CIDADE LIMPA, VIDA SUSTENTÁVEL

O município de Pato Branco busca constantemente aperfeiçoar seus serviços de limpeza pública, e nesse sistema a participação da comunidade é indispensável e fundamental.

A qualidade de todo serviço está sustentada por uma corrente, onde os principais elos são a população e a prefeitura, como prestadora dos serviços.

É dever da administração pública disponibilizar a estrutura necessária para manutenção da saúde, do bem estar, da segurança e do conforto dos cidadãos, realizando de forma contínua e adequada a coleta, transporte, separação, tratamento e destinação final do “lixo”.

## **O OBJETIVO DO CONTEÚDO DESTA CARTILHA É:**

- **Apresentar a diferença entre o que pode e o que não pode ser reciclado;**
- **Orientar quanto ao processo de separação e armazenagem do lixo e dos resíduos sólidos;**
- **Informar a respeito da estrutura e horários disponíveis para coleta e destinação dos resíduos;**
- **Contribuir para a manutenção e equilíbrio do meio ambiente;**
- **Estreitar a relação do município com você, cidadão pato-branquense.**

# LIXO MOLHADO (OU ORGÂNICO)

É tudo aquilo que não nos serve mais e jogamos fora, ou seja, material gerado pelo homem que perde a utilidade e é descartado.

## São classificados como lixo molhado:

Restos de alimentos, cascas de frutas, legumes, ovos, flores, caules, folhas de árvores e hortaliças, sacos de chás e café, aparas de madeiras (em pequeno volume) e etc.

## Como reaproveitar o lixo orgânico?

Uma das formas de contribuir com o meio ambiente e melhorar a qualidade de vida das pessoas é reaproveitar os resíduos orgânicos domésticos transformando-os em adubo orgânico.

Qualquer um pode fazer!!! Esse tipo de atitude consciente contribui para reduzir a montanha de lixo nos aterros sanitários.

## Veja como é fácil reaproveitar os resíduos orgânicos domésticos transformando-os em adubo orgânico:

1. Deposite todo o lixo orgânico acumulado em sua casa (restos de alimentos, cascas de frutas, legumes, ovos, flores, caules, folhas de árvores, hortaliças etc.) em um recipiente que tenha furos ou em um espaço de terra no quintal.
2. Em seguida, tampe com uma lona para apressar a decomposição e evitar a presença de moscas.
3. Regue de 2 em 2 dias e, para arejar, revire todo o conteúdo com algumas ferramentas de jardim.
4. Em poucas semanas o material estará pronto para ser misturado na terra. Vai apresentar uma coloração marrom café e cheiro de terra.
5. Depois de pronto, o composto orgânico já pode ser misturado na terra do jardim, horta e plantas.

## LIXO SECO (OU RECICLÁVEL)

### São classificados como lixo seco:

- Papéis (papelaõ, caixas de jornais, revistas, cadernos e embalagens tipo longa vida);
- Metais (alumínio, bronze, cobre, sucata, ferro, latas, panelas, fios e correntes);
- Plásticos (copos descartáveis, sacos, sacolas, garrafas, embalagens, tubos de PVC, brinquedos, vasilhames de produtos de higiene e limpeza).
- Vidros (copos, potes, jarros, frascos de perfumes, garrafas, vasilhames de produto de limpeza).

Todos esses itens deverão ser acomodados em bags, sacos ou descartados nos contêineres.

## LIXO SECO (NÃO RECICLÁVEL)

- Resíduos de banheiro:
  - Papel higiênico;
  - Toalha de papel;
  - Preservativos;
  - Absorventes usados.
- Guardanapo sujo,
- Fio dental,
- Canudinho,
- Esponja de aço,
- Panos velhos,
- Palitos,
- Embalagens plásticas sujas de sangue.

Todos esses itens deverão ser acomodados em sacos para coleta convencional de resíduos (orgânicos) ou entregues no aterro sanitário.

## COLETA DE RESÍDUOS RECICLÁVEIS

Semanalmente, nos bairros, e duas vezes por semana, nos condomínios, a coleta é realizada pela Cooperativa de Trabalho dos Agentes Ambientais de Pato Branco (COTAAPB) destinando os resíduos recicláveis ao centro de triagem.

Para melhorar o serviço da coleta seletiva, o município modernizou na maneira de acondicionar, transportar e dispor o lixo reciclável.



O bom funcionamento do serviço de coleta de resíduos recicláveis depende muito da ação correta de cada cidadão.

- Feche e amarre bem os sacos de lixo.
- Objetos cortantes como vidros, louças, latas, agulhas, pregos, etc devem ser colocados em recipientes seguros e que evitem acidentes, como: caixas de papelão, cartonadas ou embrulhados em jornal.



## COLETA CONVENCIONAL DE RESÍDUOS (orgânico)



A coleta convencional tem como destino o aterro sanitário, realizada pela prefeitura com caminhão compactador em toda a área urbana.

Além da coleta seletiva normal realizada pelo caminhão, existem **380 contêineres de 1000 litros**, distribuídos em pontos estratégicos, com o objetivo de facilitar a disposição e a coleta dos resíduos sólidos recicláveis. Assim, mais resíduos serão coletados e reaproveitados, melhorando esse importante serviço para a população e o meio ambiente.



A coleta dos contêineres é realizada diariamente durante à noite, evitando assim, transtorno ao trânsito e à população.

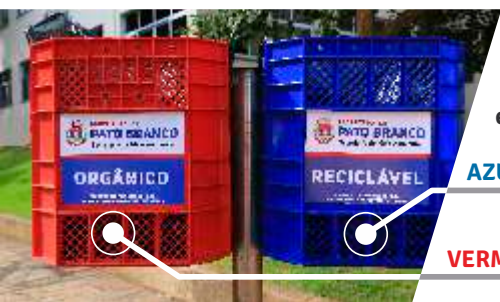


#### DEVEMOS COLOCAR NO CONTÊINER:

- Embalagens de refrigerante;
- Copinhos de café e água;
- Isopor, canos e tubos;
- Materiais de limpeza;
- Sacos plásticos e recipientes em geral;
- Garrafas, copos, jornais e revistas;
- Envelopes e folhas de caderno;
- Caixas de leite longa vida;
- Cartazes velhos, caixas em geral;
- Latas de aço e alumínio;
- Latas de bebidas.



**CRONOGRAMA DAS COLETAS**  
confira nas páginas 10 e 11.



Para o lixo gerado nas ruas, o município dispõe de lixeiras localizadas em pontos estratégicos e identificadas por duas cores.

**AZUL:** Lixo reciclável

**VERMELHA:** Lixo orgânico  
(o que não pode ser reaproveitado)

## ATERRO SANITÁRIO

Pato Branco gera aproximadamente 70 toneladas de resíduos sólidos por dia que são recolhidos, transportados e destinados, diariamente, ao **NOVO ATERRO SANITÁRIO MUNICIPAL**.



**Endereço:**  
BR 158, Km 528, saída para Vitorino.

# RESÍDUOS SÓLIDOS (LIXO)

É tudo aquilo que pode ser reaproveitado, através da reciclagem, do reuso ou da recuperação desses materiais.

## RECICLÁVEL

## NÃO RECICLÁVEL

### PAPEL

- Jornais e revistas
- Folhas de caderno
- Papéis de computador
- Fotocópias
- Envelopes
- Provas /Apostilas /Rascunhos
- Cartazes velhos/ Folhetos
- Papéis toalha
- Papelões /Caixas em geral
- Aparas de papel
- Papéis sujos ou engordurados
- Papel higiênico /guardanapos
- Papéis metalizados (alumínio)
- Papéis parafinados (picolé)
- Papéis Plastificados (capa de caderno)
- Papel carbono
- Fotografias
- Etiqueta adesiva
- Tocos de cigarro
- Papéis de fax

### METAL

- Latas de folha de flandre
- Óleo, leite, enlatados em geral
- Lata de alumínio
- Sucatas de automóveis
- Outras sucatas...
- Clips
- Grampos
- Esponja de aço
- Canos

### VIDRO

- Garrafas em geral
- Recipientes em geral
- Copos
- Frascos (compotas, perfumes, remédios, etc.)
- Espelhos
- Lâmpadas
- Cerâmicas ou barro (utilize como entulho)
- Porcelana
- Tubos de TV
- Vidro temperado (carro), faróis, cristal, pirex.
- Ampolas de remédios

### PLÁSTICO

- Copo plástico
- Copinhos de café
- Sacos plásticos
- Embalagem de margarina
- Embalagem de material de limpeza
- Garrafas Pet de refrigerantes
- Canos e tubos
- Vasilha plástica
- Embalagem de leite de caixa
- Cabo de panela
- Tomada
- Embalagem de biscoito
- Misturas de papel, plástico e metal
- Fibra de vidro
- Acrílico

Todos os **ITENS RECICLÁVEIS** deverão ser acomodados em bag, sacos ou descartados nos contêineres conforme cronograma na **página 10**.



# RESÍDUOS SÓLIDOS URBANOS

(Logística Reversa de Resíduos)

Orientação quanto a destinação segundo  
a Lei Federal n.º 12.305/2010



## ISOPOR E LATAS DE TINTA USADAS

Deverá ser devolvido na revenda ou na empresa em que forneceu o isopor.



Caso a empresa não seja de Pato Branco, o gerador do resíduo poderá encaminhar ao barracão do lixo reciclável, junto ao Aterro Sanitário, BR 158, Km 528, saída para Vitorino.



## PNEUS INSERVÍVEIS

Devolução no ponto de troca ou encaminhado nas Quintas Feiras, na Recapadora P Pneus, na Avenida Tupi, no bairro Bortot.



## GESSO, LÂMPADAS, BATERIAS E PILHAS

Devolução no estabelecimento em que foi adquirido.



## ELETRÔELETRÔNICOS

Devolução no estabelecimento em que foi adquirido ou encaminhado à COTAAPB - Cooperativa dos Trabalhadores e Agentes Ambientais de Pato Branco.



## ÓLEO DE COZINHA USADO

Em casos de residências, deverá ser colocado em garrafas PET, e entregue nas escolas municipais ou no Departamento de Limpeza e Conservação de Vias e Espaços Públicos, localizado na Rua Tapajós, 755, no centro da cidade (próximo ao CEEBJA). Quando se trata de restaurantes, bares e similares, é de responsabilidade do estabelecimento garantir o destino correto.



## ÓLEO LUBRIFICANTE, SEUS RESÍDUOS E EMBALAGENS

É de responsabilidade do estabelecimento que comercializa ou revende, garantir o destino correto.

# CRONOGRAMA DAS COLETAS

## RECICLÁVEIS - Perímetro urbano

BAIRRO/LOCAIS	DIA DA SEMANA
Planalto, Bela Vista, Paula Afonso, Alto da Glória, São João, Dal Ross, Menino Deus, Amadori, Jardim Primavera, Jardim das Américas, Sambugaro, condomínios e Distrito de São Roque do Chopim a cada 15 dias.	Segunda-feira
Anchieta, Trevo da Guarani, Parzianello, Bancários, Baixada, Industrial, São Vicente, Bonatto, La Salle e Parque do Som.	Terça-feira
Santa Terezinha, Morumbi, Pinheirinho, São Roque, Alvorada, Gralha Azul, Veneza, Santo Antonio, Sudoeste, São Cristóvão e condomínios.	Quarta-feira
Vila Izabel, Pinheiros, Cadorin, Brasília, Cristo Rei, Novo Horizonte, Jardim Floresta, Bortot e Vila Verde.	Quinta-feira
Vila Esperança, Aeroporto, Fraron, Pagnoncelli, São Francisco, São Luís, Cetis, UTFPR, Parque Industrial e condomínios.	Sexta-feira

## RECICLÁVEIS - Área rural

BAIRRO/LOCAIS	DIA DO MÊS
Passo da Ilha, Vila Bonita, Sede Gavião, Linha Caprini, Sede Don Carlos, Bela Vista, Santo Agostinho, Teolândia e Independência.	1º Sábado do mês
São João Batista, São Miguel, Nossa Senhora do Carmo e São Brás.	2º Sábado do mês
Bom Retiro, São Roque, Quebra Freio, Barra Dourado, São Caetano e São Pedro de Alcântara.	3º Sábado do mês
Três Pontes, Fazenda da Barra, Linha Damasceno, Passo da Ilha, Linha Soares e Parque do Som.	4º Sábado do mês

## RESÍDUOS SÓLIDOS (Orgânico)

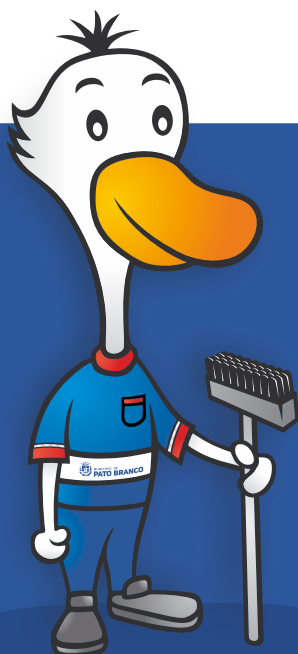
BAIRRO/LOCAIS	DIA DA SEMANA	PERÍODO
Trevo da Guarani e proximidades da Rodoviária Municipal.	Segundas à sábados	Manhã
Centro e Pinheiros.	Segundas à sábados	Tarde e noite
Aeroporto, Alto da Gloria, Anchieta, Bela Vista, Centro Regional de Eventos, Dal Ross, Encruzilhada, Jardim das Américas, Jardim Floresta , Jardim Primavera, Menino Deus, Morumbi, Pagnoncelli, Fraron (FADEP, Parque Tecnológico e novos Loteamento, Pinheirinho, Sambugaro, Santa Fé, São Cristóvão, São João, São Roque, Sloboda, Vila Esperança e Vila Verde.	Segundas, quartas e sextas-feiras	Manhã
La Salle (imediações da antiga FESPATO), Loteamento Paula Fonso, Planalto e Santa Terezinha.	Segundas, quartas e sextas-feiras	Tarde e noite
Alvorada, Bancários, Bonato, Brasília, Cadorin, Cristo Rei, Galha Azul, Industrial, Novo Horizonte, Parzianello, Santo Antonio, São Francisco, São Luiz, São Roque do Chopim (Bom Retiro), São Vicente, Sudoeste, Veneza, Vila Izabel, Parque Industrial Theophilo Petrycoski e Passo da Pedra.	Terças, quintas e sábados	Manhã
Bortot , Fraron (Associação Cattani, cabeceira do Aeroporto, rua Clevelândia até a rotatória), Parque do Som e Tumeleiro.	Terças, quintas e sábados	Tarde e noite

### ATENÇÃO!

Visando manter as ruas e calçadas limpas, solicitamos a gentileza de que coloquem o lixo a ser coletado minutos antes de o caminhão passar.

Dessa forma evitamos que os sacos de lixo sejam rompidos e que a sujeira se espalhe.





**CIDADE  
LIMPA**

**VIDA  
SUSTENTÁVEL**

 (46) 3220.1505

 meioambiente@patobranco.pr.gov.br

 Rua Caramuru, nº 271, Centro